

# 三島市防災マップ

## No.7 (徳倉小)

### 災害用伝言ダイヤル

1.伝言を登録する

《171》  
にダイヤル  
ガイダンスが流れます

↓

録音の場合  
《1》  
ガイダンスが流れます

↓

(市外局番) 000-0000  
自宅の電話番号を  
ダイヤル

2.伝言を聞く

《171》  
にダイヤル  
ガイダンスが流れます

↓

再生の場合  
《2》  
ガイダンスが流れます

↓

(市外局番) 000-0000  
被災地の電話番号を  
ダイヤル

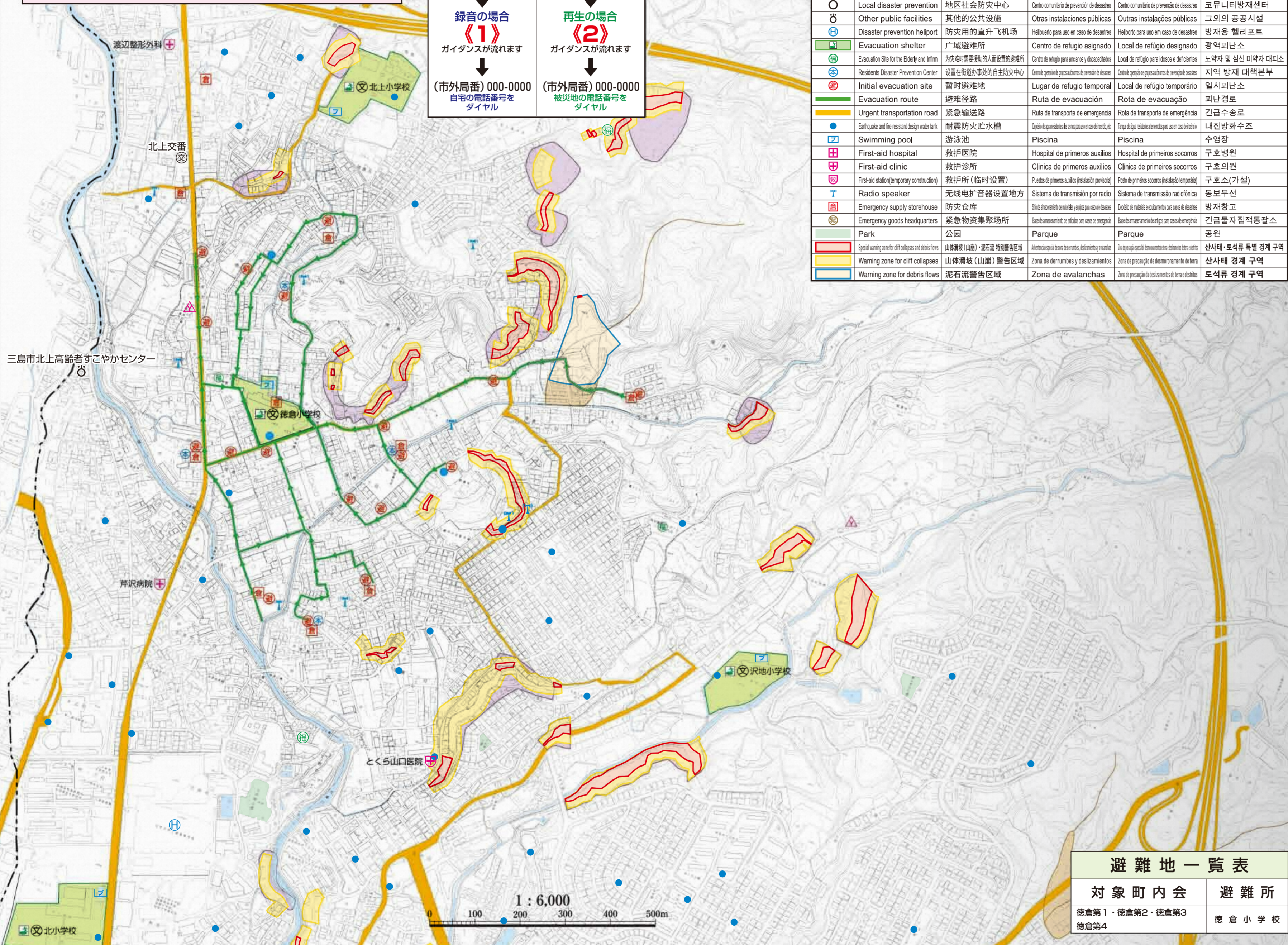
Legends	凡例	Leyenda	Legenda	범례	
◎	City Hall	市政府	Ayuntamiento	Prefeitura	시청
Ⓜ	Fire station/Branch fire station	消防署・分派遣署	Cuartel y subestación de bomberos	Corpo de bombeiros/Descanso do corpo de bombeiros	소방서・분견서
△	Voluntary fire-fighting station	消防分団	Estación de bomberos voluntarios	Corpo de bombeiros voluntários	소방분단
⊗	Police station/Police box	公安局・警察派出所	Comisaría de policía/Puesto de policía	Delegacia de polícia/KOBAN (Posto policial)	경찰서・파출소
Ⓧ	school	学校	escuela	escola	학교
●	Institution of disaster prevention	防災关系机关	Entidad de prevención de desastres	Órgão relacionado à prevenção de desastres	방재관계기관
○	Local disaster prevention	地区社会防灾中心	Centro comunitario de prevención de desastres	Centro comunitário de prevenção de desastres	코뮤니티방재센터
⓪	Other public facilities	其他的公共设施	Otras instalaciones públicas	Outras instalações públicas	그외의 공공시설
Ⓜ	Disaster prevention heliport	防灾用的直升飞机场	Heliporto para uso en caso de desastres	Heliporto para uso em caso de desastres	방재용 헬리포트
Ⓜ	Evacuation shelter	广域避难所	Centro de refugio asignado	Local de refúgio designado	광역피난소
Ⓜ	Evacuation Site for the Elderly and Infirm	为灾难时需要援助的人而设置的避难所	Centro de refugio para ancianos e discapacitados	Local de refugio para idosos e deficientes	노약자 및 심신 미약자 대피소
Ⓜ	Residents Disaster Prevention Center	设置在街道办事处的自主防灾中心	Centro de operación de grupos autónomos de prevención de desastres	Centro de operação de grupos autônomos de prevenção de desastres	지역 방재 대책본부
Ⓜ	Initial evacuation site	暂时避难地	Lugar de refugio temporal	Local de refúgio temporário	일시피난소
Ⓜ	Evacuation route	避难径路	Ruta de evacuación	Rota de evacuação	피난경로
Ⓜ	Urgent transportation road	紧急输送路	Ruta de transporte de emergencia	Rota de transporte de emergência	긴급수송로
●	Earthquake and fire resistant design water tank	耐震防火贮水槽	Deposito de agua resistente a sismos para uso en caso de incendio, etc.	Tanque de água resistente a terremotos e incêndios	내진방화수조
Ⓜ	Swimming pool	游泳池	Piscina	Piscina	수영장
Ⓜ	First-aid hospital	救护医院	Hospital de primeros auxilios	Hospital de primeiros socorros	구호병원
Ⓜ	First-aid clinic	救护诊所	Clinica de primeros auxilios	Clinica de primeiros socorros	구호의원
Ⓜ	First-aid station(temporary construction)	救护所(临时设置)	Puestos de primeros auxilios (instalación provisional)	Posto de primeiros socorros (instalação temporária)	구호소(가설)
Ⓜ	Radio speaker	无线电扩音器设置地方	Sistema de transmisión por radio	Sistema de transmissão radiofônica	동보무선
Ⓜ	Emergency supply storehouse	防灾仓库	Silo de almacenamiento de materiales y equipos para casos de desastres	Deposito de materiais e equipamentos para casos de desastres	방재창고
Ⓜ	Emergency goods headquarters	紧急物资集积场所	Base de almacenamiento de artículos para casos de emergencia	Base de armazenamento de artigos para casos de emergência	긴급물자집적통괄소
Ⓜ	Park	公园	Parque	Parque	공원
Ⓜ	Special warning zone for cliff collapses and debris flows	山体滑坡(山崩)·泥石流 特别警戒区域	Área especial de la zona de derrumbes, deslizamiento y avalanchas	Zona de precaução especial de desmoronamento de terra e deslizamento	산사태·토석류 특별경계 구역
Ⓜ	Warning zone for cliff collapses	山体滑坡(山崩) 警戒区域	Zona de derrumbes y deslizamientos	Zona de precaução de desmoronamento de terra	산사태 경계 구역
Ⓜ	Warning zone for debris flows	泥石流警戒区域	Zona de avalanchas	Zona de precaução de deslizamentos de terra e destritos	토석류 경계 구역

### 災害に備えて・・・

**食料**  
家族1週間分の食べ物  
(3日分は非常持ち出し品として)  
インスタント食品  
缶詰  
\*赤ちゃんやお年寄り用の食料

**のみ水**  
1人1日3ℓ  
家族の人数×7日分

**非常持ち出し品**  
保存食・水・着替え・雨具  
防寒着・タオル・懐中電灯  
ラジオ・電池・救急薬品等



### 凡例

◎	市役所
Ⓜ	消防署・分遣所
△	消防分団
⊗	警察署・交番
Ⓧ	学校
●	防災関係機関
○	コミュニティ防災センター
⓪	その他の公共施設
Ⓜ	防災用ヘリポート
Ⓜ	指定避難所
Ⓜ	福祉避難所
Ⓜ	自主防災本部
Ⓜ	一時避難地
Ⓜ	避難経路
Ⓜ	緊急輸送路
●	耐震性防火水槽
Ⓜ	プール
Ⓜ	救護病院
Ⓜ	救護医院
Ⓜ	救護所(仮設)
Ⓜ	同報無線
Ⓜ	防災倉庫
Ⓜ	緊急物資集積場所
Ⓜ	公園
Ⓜ	がけ崩れ・土石流特別警戒区域 <sup>※1</sup>
Ⓜ	がけ崩れ警戒区域 <sup>※1</sup>
Ⓜ	土石流警戒区域 <sup>※1</sup>

※1 令和2年8月現在の情報となります。

### 避難地一覧表

対象町内会	避難所
徳倉第1・徳倉第2・徳倉第3 徳倉第4	徳倉小学校

・令和2年8月作成 地形図は平成25年12月時点の三島市家屋データを基に平成15年作成の都市計画基本図(白図)を修正しております。  
・この地図は平成26年度に自主防災組織と協働で作成しております。