

# 三島市防災マップ

## No.3 (南小・南中)

Legends	凡例	Leyenda	Prefeitura	범례
◎	市役所	Ayuntamiento	Prefeitura	市役所
Ⓜ	消防署・分遣所	Cuartel y subestación de bomberos	Corpo de bombeiros	소방서·분견서
△	消防分団	Estación de bomberos voluntarios	Corpo de bombeiros voluntários	소방분단
Ⓧ	警察署・交番	Comisaría de policía/Puesto de policía	Delegacia de polícia/KOBAN (Posto policial)	경찰서·파출소
Ⓧ	学校	escuela	escola	학교
●	防災関係機関	Entidad de prevención de desastres	Órgão relacionado à prevenção de desastres	방재관계기관
○	地区社会防災中心	Centro comunitario de prevención de desastres	Centro comunitário de prevenção de desastres	코뮤니티방재센터
○	その他の公共施設	Otras instalaciones públicas	Outras instalações públicas	그외의 공공시설
Ⓜ	防災用直升機	Helipuerto para uso en caso de desastres	Helipuerto para uso em caso de desastres	방재용 헬리포트
Ⓜ	指定避難所	Centro de refugio asignado	Local de refugio designado	광역피난소
Ⓜ	福祉避難所	Centro de refugio para ancianos y discapacitados	Local de refugio para idosos e deficientes	노약자 및 심신 미약자 대피소
Ⓜ	自主防災部	Comité de gestión de zonas autónomas de prevención de desastres	Comité de gestão de zonas autónomas de prevenção de desastres	지역 방재 대책본부
Ⓜ	一時避難地	Lugar de refugio temporal	Local de refugio temporário	일시피난소
Ⓜ	避難経路	Ruta de evacuación	Rota de evacuação	피난경로
Ⓜ	緊急輸送路	Ruta de transporte de emergencia	Rota de transporte de emergência	긴급수송로
Ⓜ	耐震防火貯水槽	Depósito de agua resistente a sismos y a incendios, etc.	Tanque de água resistente a sismos e a incêndios, etc.	내진방화수조
Ⓜ	防火貯水槽	Depósito de agua para uso en caso de incendio, etc.	Tanque de água para caso de incêndio, etc.	방화수조
Ⓜ	プール	Piscina	Piscina	수영장
Ⓜ	救護病院	Hospital de primeros auxilios	Hospital de primeiros socorros	구호병원
Ⓜ	救護诊所	Clinica de primeros auxilios	Clinica de primeiros socorros	구호의원
Ⓜ	救護所(仮設)	Puestos de primeros auxilios (instalación provisional)	Posto de primeiros socorros (instalação temporária)	구호소(가설)
Ⓜ	同報無線	Sistema de transmisión por radio	Sistema de transmissão radiofônica	동부무선
Ⓜ	防災倉庫	Silo de almacenamiento de materiales e equipos para casos de desastre	Depósito de materiais e equipamentos para casos de desastre	방재창고
Ⓜ	緊急物資集積場所	Base de almacenamiento de artículos para casos de emergencia	Base de armazenamento de artigos para casos de emergência	긴급물자 집적통팔소
Ⓜ	公園	Parque	Parque	공원
Ⓜ	山体警戒(山崩)・泥石流特別警戒区域	Áreas expuestas a deslizamientos de tierra y aludamientos	Áreas expostas a deslizamentos de terra e inundamentos de lama	산사태·토석류 특별 경계 구역
Ⓜ	山体警戒(山崩)警戒区域	Zona de derrumbes y deslizamientos	Zona de precaução de deslizamentos de terra	산사태 경계 구역
Ⓜ	泥石流警戒区域	Zona de prevención de deslizamientos de tierra e aludidos	Zona de precaução de deslizamentos de terra e aludidos	토석류 경계 구역

### 災害用伝言ダイヤル

**1. 伝言を登録する**

《171》  
にダイヤル  
ガイダンスが流れます

↓

録音の場合  
《1》  
ガイダンスが流れます

↓

(市外局番) 000-0000  
自宅の電話番号を  
ダイヤル

**2. 伝言を聞く**

《171》  
にダイヤル  
ガイダンスが流れます

↓

再生の場合  
《2》  
ガイダンスが流れます

↓

(市外局番) 000-0000  
被災地の電話番号を  
ダイヤル

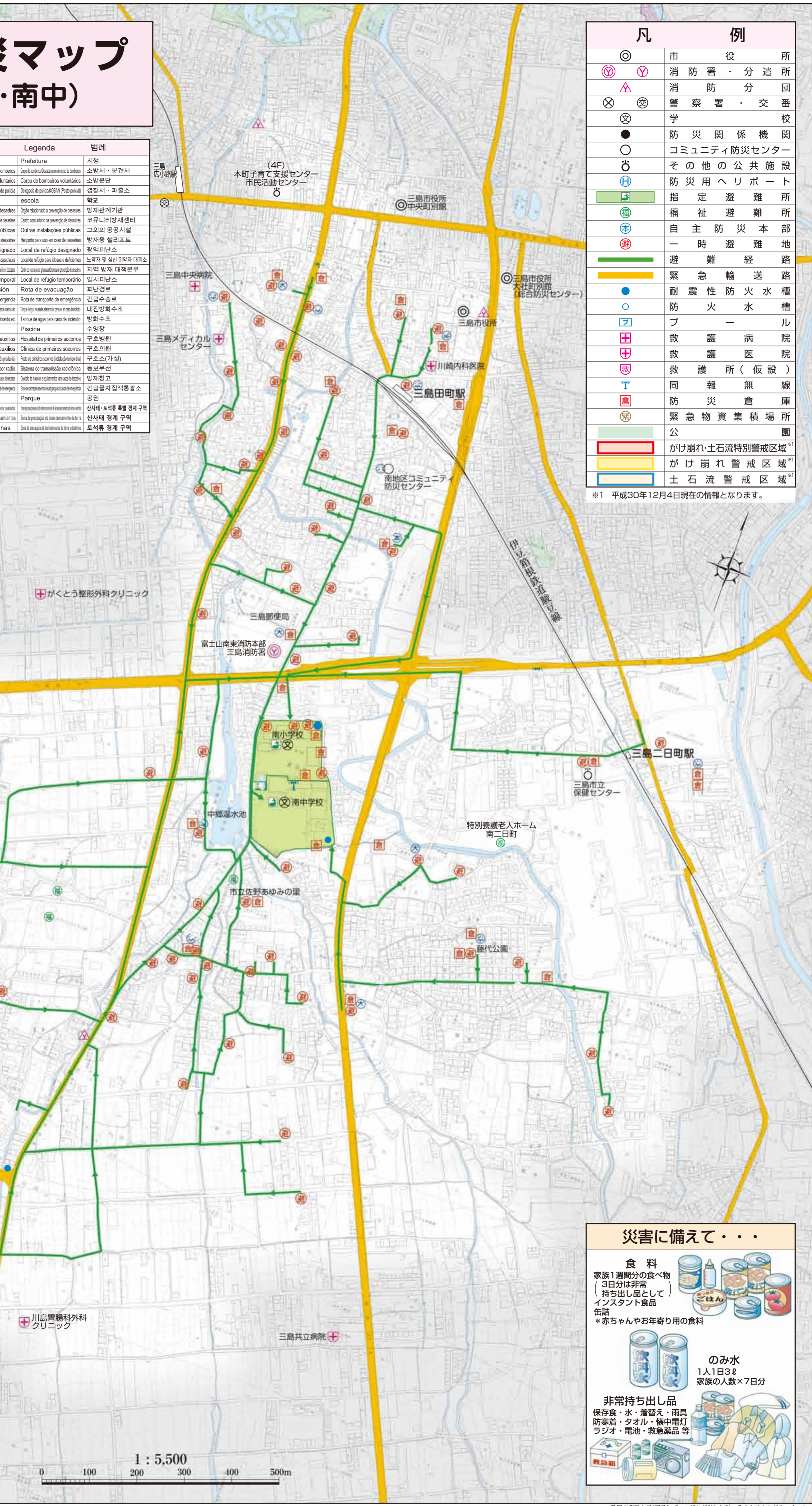
### 凡例

◎	市役所
Ⓜ	消防署・分遣所
△	消防分団
Ⓧ	警察署・交番
Ⓧ	学校
●	防災関係機関
○	コミュニティ防災センター
Ⓜ	その他の公共施設
Ⓜ	防災用ヘリポート
Ⓜ	指定避難所
Ⓜ	福祉避難所
Ⓜ	自主防災部
Ⓜ	一時避難地
Ⓜ	避難経路
Ⓜ	緊急輸送路
Ⓜ	耐震性防火水槽
Ⓜ	防火水槽
Ⓜ	プール
Ⓜ	救護病院
Ⓜ	救護医院
Ⓜ	救護所(仮設)
Ⓜ	同報無線
Ⓜ	防災倉庫
Ⓜ	緊急物資集積場所
Ⓜ	公園
Ⓜ	かけ崩れ・土石流特別警戒区域 <sup>(1)</sup>
Ⓜ	かけ崩れ警戒区域 <sup>(1)</sup>
Ⓜ	土石流警戒区域 <sup>(1)</sup>

※1 平成30年12月4日現在の情報となります。

### 避難先一覧表

対象町内会	避難所
南本町御殿・南本町高台・北田町 中田町北・中田町南・南田町 富田町・南本町新御殿 南二日町(伊豆箱根線路西側)	南小学校
青木・新谷・玉川・平田 藤代町・モナーク三島 ウイスティリア三島青木	南中学校



### 災害に備えて・・・

**食料**  
家族1週間分の食べ物  
(3日分は非常  
持ち出し品として)  
インスタント食品  
缶詰  
\*赤ちゃんやお年寄り用の食料

**のみ水**  
1人1日3ℓ  
家族の人数×7日分

**非常持ち出し品**  
保存食・水・着替え・雨具  
防寒着・タオル・懐中電灯  
ラジオ・電池・救急薬品等