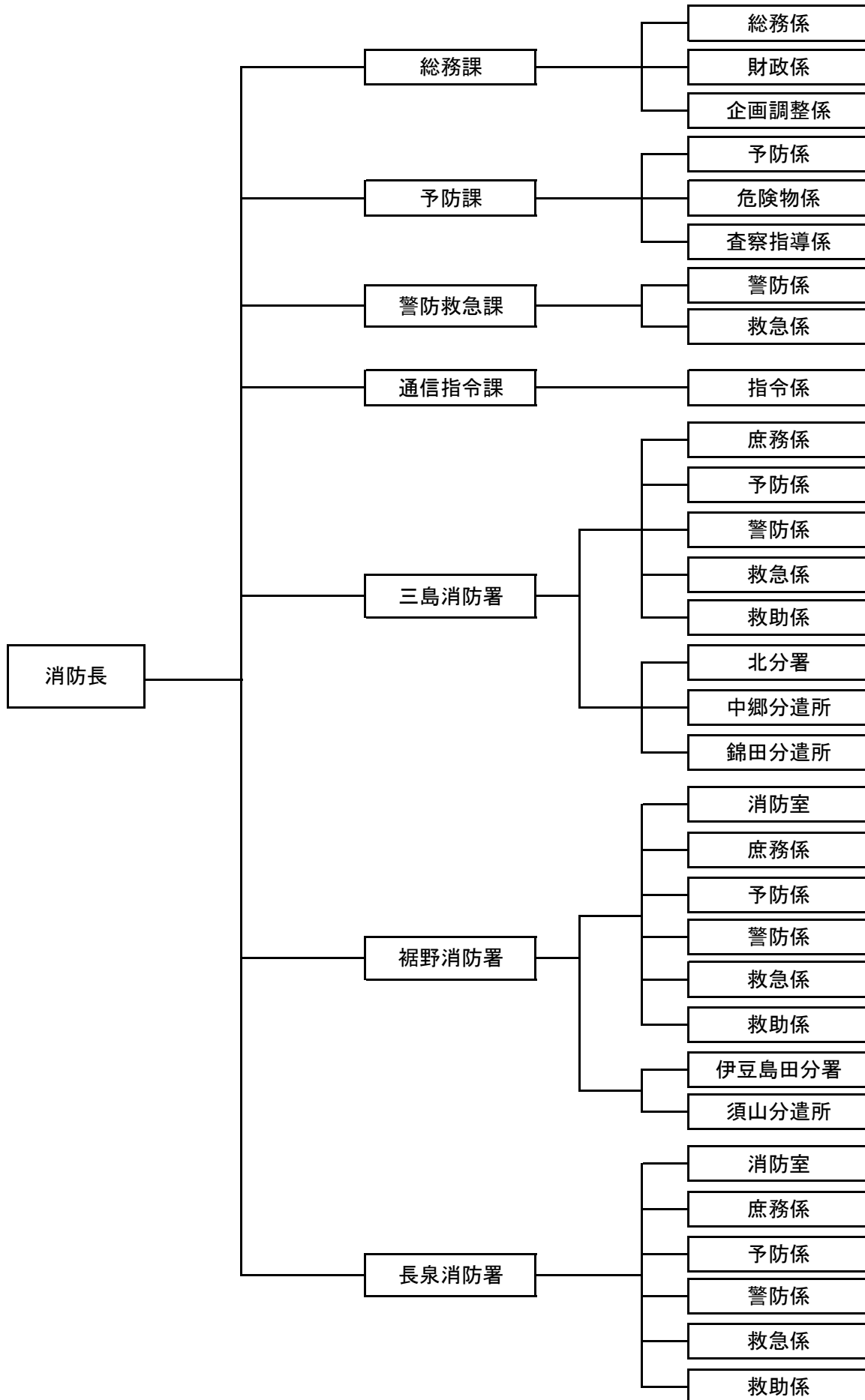


7. 消 防

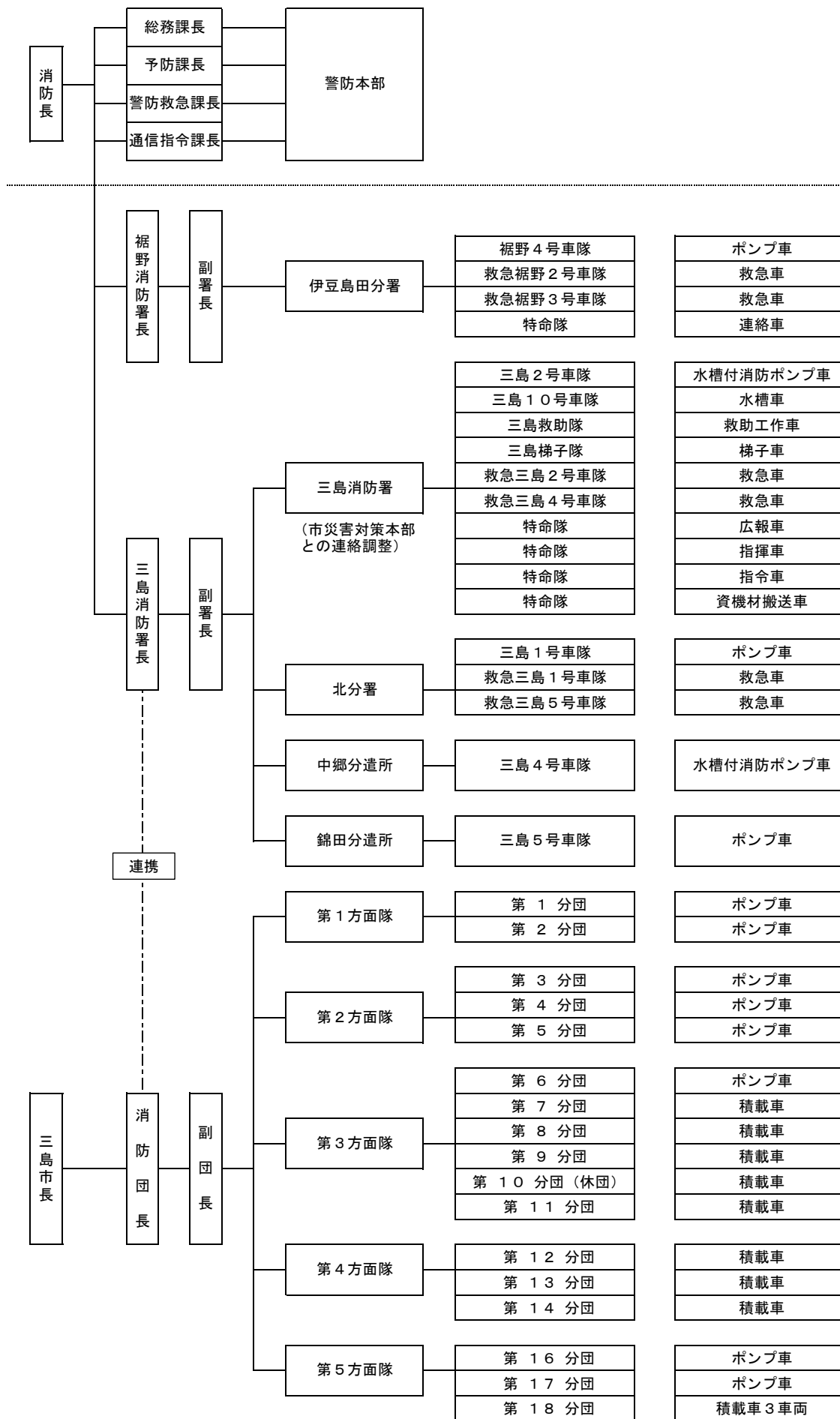
消防組織機構図

令和6年3月



震災警防本部部隊編成

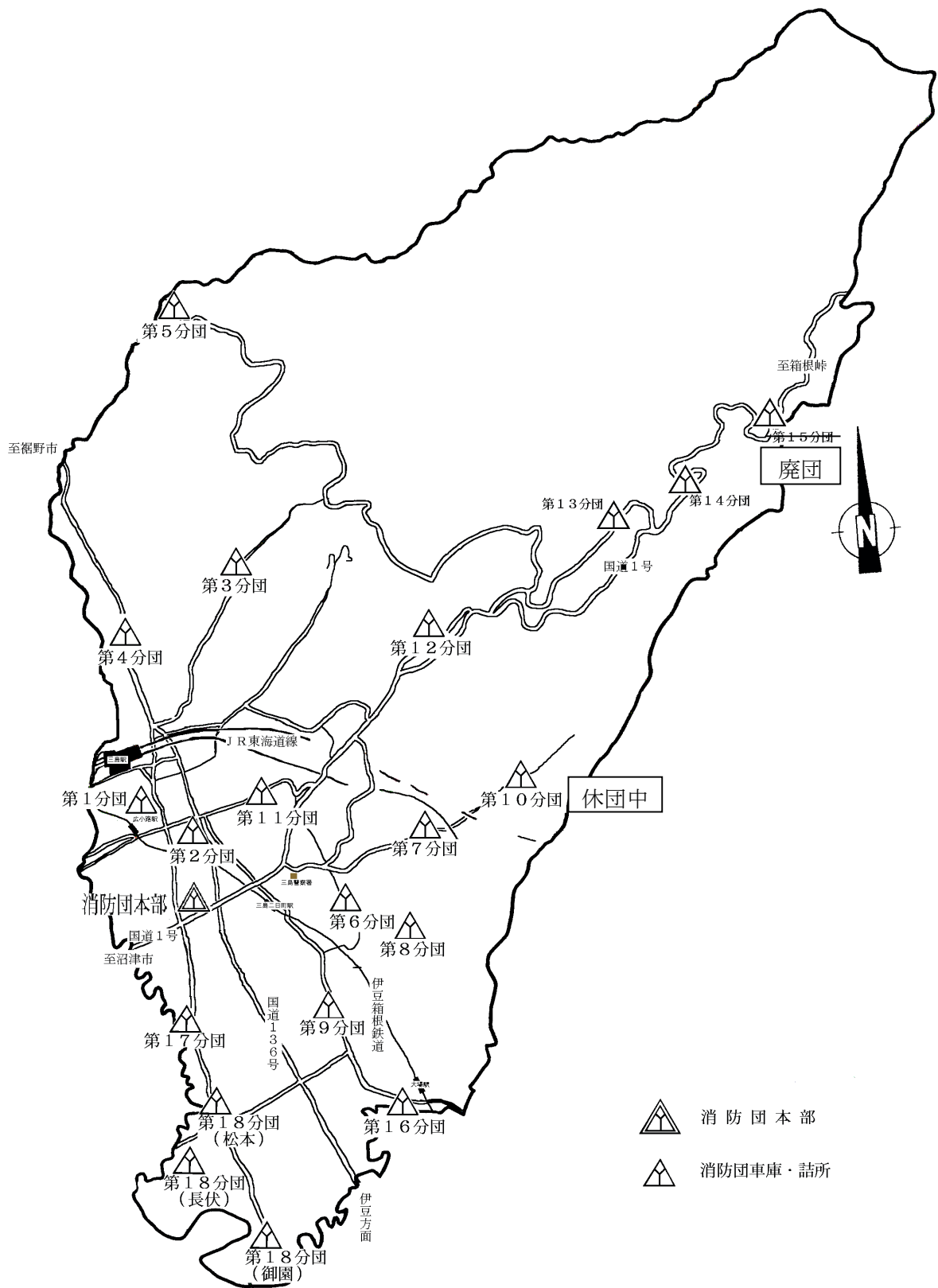
令和6年3月



消防本部・消防署・分署及び分遣所配置図



消防団配置図



消防団管轄区域一覧表

| 方面隊 | 分団名 | 所在地 | 管轄区域 |
|-----|---------------|----------------|---|
| 1 | 1分団 | 芝本町 | 加屋町・清住町・三好町・西本町・栄町・西若町・緑町・南町・広小路町・泉町・寿町・本町・南本町・芝本町・一番町 |
| | 2分団 | 北田町 | 中央町・北田町・中田町・南田町・富田町・大宮町1丁目～大宮町3丁目・加茂川町・若松町・大社町・東本町1・2丁目・南二日町・日の出町・東町・加茂・西旭ヶ丘 |
| 2 | 3分団 | 沢地 | 壱町田・沢地・千枚原・光ヶ丘1丁目～3丁目・富士見台・東壱町田・平成台 |
| | 4分団 | 徳倉4丁目 | 文教町1・2丁目・末広町・幸原町1・2丁目・徳倉・徳倉1～5丁目・萩・芙蓉台1～3丁目・富士ビレッジ |
| | 5分団 | 佐野 | 佐野・佐野見晴台1・2丁目 |
| 3 | 6分団 | 谷田 | 谷田(小山)・谷田(小山中島)・谷田(小山押切)・谷田・谷田(雪沢)・谷田(御門)・谷田(東富士見)・谷田(西富士見)・谷田(遺伝学)・谷田(桜ヶ丘)・谷田(アパート)・谷田(並木)・谷田(塚の台)・谷田(小山台)・松が丘 |
| | 7分団 | 竹倉 | 竹倉・柳郷地 |
| | 8分団 | 夏梅木 | 谷田(夏梅木)・錦が丘 |
| | 9分団 | 中 | 中・中(東藤代町) |
| | 10分団 (休団中) | 玉沢 | 玉沢・谷田(台崎) |
| | 11分団 | 川原ヶ谷 | 川原ヶ谷(塚の台)・川原ヶ谷(小山)・川原ヶ谷(初音)・川原ヶ谷・川原ヶ谷(緑ヶ丘)・川原ヶ谷(愛宕)・初音台・川原ヶ谷(山田)・川原ヶ谷(小沢)・川原ヶ谷(元山中)(五輪)・旭ヶ丘・三恵台 |
| 4 | 12分団 | 塚原新田 | 塚原新田・谷田(阿部野) |
| | 13分団 | 三ツ谷新田 | 市山新田・三ツ谷新田 |
| | 14分団 | 笹原新田 | 笹原新田(笹原新田)・山中新田(山中新田)・(芦ノ湖高原別荘地) |
| | 15分団 (廃団) | 山中新田 | |
| 5 | 16分団 | 大場 | 梅名・中島・大場・多呂・北沢・安久・東大場1・2丁目 |
| | 17分団 | 新谷 | 八反畑・鶴喰・青木・藤代町・新谷・玉川・平田・青木(東藤代町) |
| | 18分団 | 松本 長伏 御園 | 松本・長伏・御園 |

危険物施設数一覧表

(令和4年度)

| 合 計 | 製 造 所 | 貯蔵所 | | | | | | 取扱所 | | |
|--------|-------------|--------|-----------------------|-----------------------|-----------------------|-----------------------|-----------------------|--------|--------|--------|
| | | 屋 内 | 屋 外 タ ン ク | 屋 内 タ ン ク | 地 下 タ ン ク | 簡 易 タ ン ク | 移 動 タ ン ク | 屋 外 | 給 油 | 一 般 |
| 137 | - | 40 | 8 | 3 | 32 | 2 | 11 | 2 | 29 | 10 |