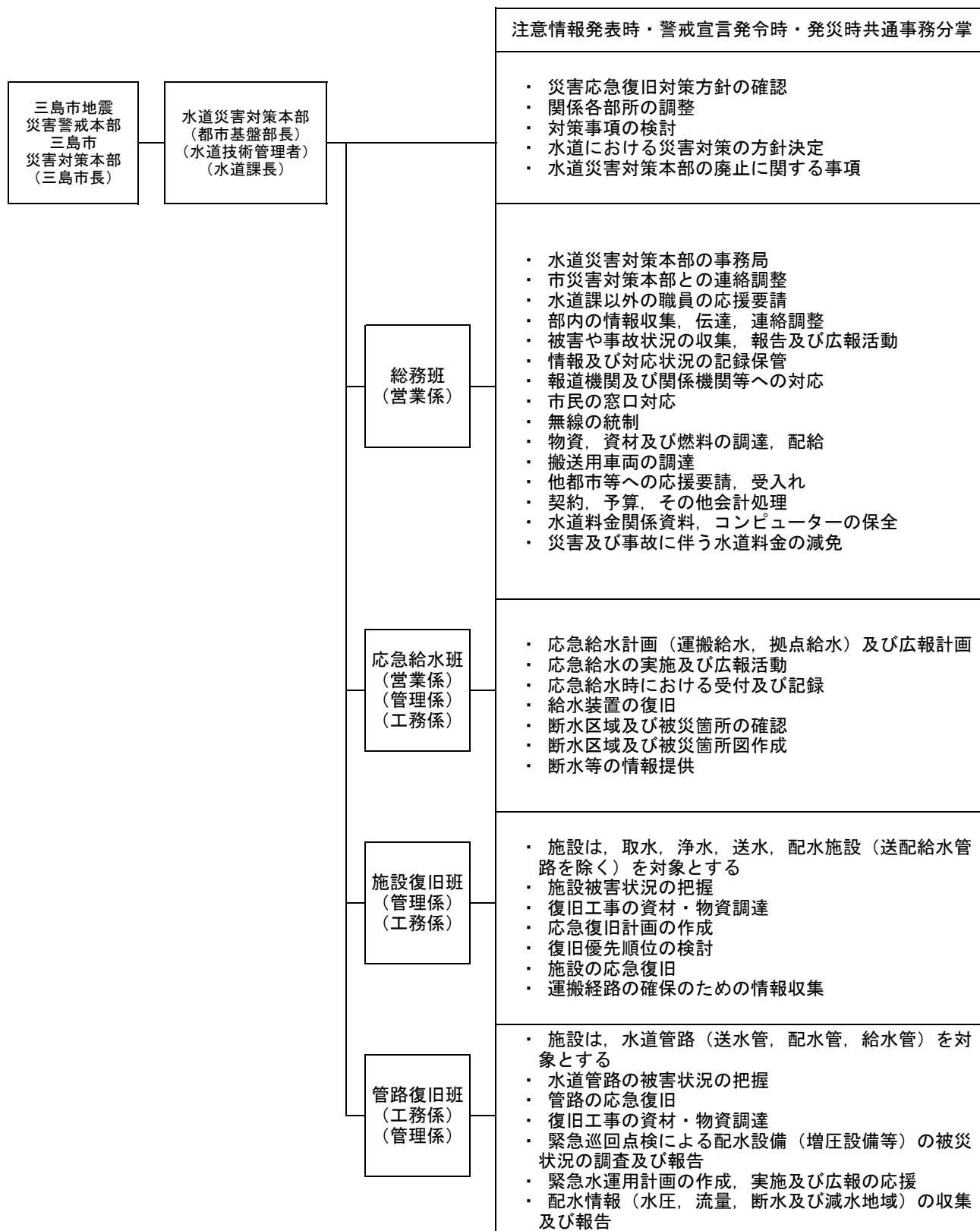


## 8. 水道・貯水



## 三島市水道災害対策本部組織図



## 水道主要施設一覽表

令和4年2月現在

| No | 施設名        | 所在地             | 施設概要   |                                | 拠点<br>給水 |
|----|------------|-----------------|--------|--------------------------------|----------|
| 1  | 伊豆島田浄水場    | 裾野市伊豆島田字赤石430   | 井戸     | 深井戸 Φ500×60m 6本                | -        |
|    |            |                 | 着水井浄水池 | SUS製 V=50m <sup>3</sup> ×1池    | ○        |
|    |            |                 |        | SUS製 V=2,000m <sup>3</sup> ×2池 |          |
|    |            |                 | 管理棟    | RC造2階 床面積935m <sup>2</sup>     | -        |
|    |            |                 | 防災倉庫   | 鉄骨造平屋 床面積99m <sup>2</sup>      | -        |
| 2  | 水源区配水場     | 芙蓉台3-22-4       | 配水池    | PC造 V=2,000m <sup>3</sup>      | ○        |
| 3  | 末広配水場      | 佐野字末広山1647-277  | 配水池    | PC造 V=1,500m <sup>3</sup>      | ○        |
| 4  | 中区配水場      | 富士ビレッジ 51-9     | 配水池    | PC造 V=3,000m <sup>3</sup> ×2池  | ○        |
|    |            |                 | 管理棟    | RC造平家 床面積72m <sup>2</sup>      | -        |
| 5  | 高区配水場      | 富士見台4548-2      | 配水池    | SUS製 V=1,500m <sup>3</sup> ×2池 | ○        |
| 6  | 富士見台配水場    | 富士見台10-4        | 配水池    | PC造 V=650m <sup>3</sup>        | ○        |
| 7  | 富士見台ポンプ場   | 富士見台30-7        | 受水槽    | RC地中構造 V=57m <sup>3</sup>      | -        |
| 8  | 北沢低区配水場    | 北沢378-2         | 配水池    | PC造 V=4,200m <sup>3</sup> ×2池  | ○        |
|    |            |                 | 管理棟    | RC造 床面積 386m <sup>2</sup>      | -        |
| 9  | 赤王山高区配水場   | 玉沢字南山477-6      | 配水池    | PC造 V=2,000m <sup>3</sup>      | ○        |
| 10 | 赤王山低区配水場   | 谷田字内割2272-1     | 配水池    | RC造 V=450m <sup>3</sup> ×2池    | ○        |
| 11 | 玉沢中継ポンプ場   | 谷田字菖蒲沢2296-1307 | 受水槽    | RC造 V= 30m <sup>3</sup> ×2池    | ○        |
| 12 | 阿部野配水場     | 谷田字カシガシ2294-540 | 配水池    | RC造 V=150m <sup>3</sup> ×2池    | ○        |
| 13 | 市山配水場      | 谷田字台崎2300-364   | 配水池    | RC造 V=100m <sup>3</sup> ×2槽    | ○        |
| 14 | 三ツ谷配水場     | 谷田字台崎2301-622   | 配水池    | SUS製 V=250m <sup>3</sup> ×2池   | ○        |
| 15 | 台崎配水場      | 谷田字台崎2304-207   | 配水池    | RC造 V=100m <sup>3</sup> ×2槽    | ○        |
| 16 | 笹原配水場      | 谷田字台崎2304-201   | 配水池    | RC造 V=100m <sup>3</sup> ×2槽    | ○        |
| 17 | 佐野見晴台配水場   | 佐野見晴台2-12-7     | 井戸     | 深井戸 Φ200×300m 1本               | -        |
|    |            |                 | 配水池    | PC造 V=950m <sup>3</sup>        | ○        |
| 18 | 佐野見晴台取水場   | 佐野見晴台1-25-18    | 井戸     | 深井戸 Φ250×290m 1本               | -        |
|    |            |                 | 受水槽    | SUS製 V=54m <sup>3</sup>        | -        |
| 19 | 山中新田取水場    | 山中字比ノ木4745-8    | 井戸     | 深井戸 Φ250×300m 1本               | -        |
|    |            |                 | 受水槽    | RC造 V=25m <sup>3</sup> ×2槽     | -        |
| 20 | 山中新田配水場    | 山中字比ノ木4745-4    | 配水池    | RC造 V=50m <sup>3</sup> ×2槽     | ○        |
| 21 | 北沢調圧槽      | 北沢372-6         | 調圧槽    | RC造 V=200m <sup>3</sup>        | -        |
| 22 | 川原ヶ谷中継ポンプ場 | 川原ヶ谷字和田50-2     | ポンプ室   | RC造2階 送水ポンプΦ125×2台             | -        |
| 23 | 塚原新田配水場    | 塚原新田字下原129-1    | 配水池    | RC造V=1,000m <sup>3</sup> ×2槽   | ○        |

## 耐震性防火水槽一覧(公設)

令和4年2月現在

| No. | 管内 | 所在地              | 目 標 物    | 容量  | 年度 | No. | 管内 | 所在地                | 目 標 物     | 容量 | 年度 |
|-----|----|------------------|----------|-----|----|-----|----|--------------------|-----------|----|----|
| 1   | 署  | 東町10-1           | 東小学校     | 40  | 53 | 36  | 署  | 南町6-78             | 東芝テック     | 40 | 57 |
| 2   | 署  | 緑町7-7            | 西小学校     | 40  | 53 | 37  | 錦田 | 谷田(並木)<br>973-1    | 錦田公民館     | 40 | 57 |
| 3   | 北上 | 徳倉4丁目1-45        | 徳倉小学校    | 40  | 53 | 38  | 中郷 | 御園480-9            | 三島木型製作所   | 40 | 57 |
| 4   | 錦田 | 谷田282-2          | 錦田こども園   | 40  | 53 | 39  | 北  | 加茂川町17-21          | 加茂川神社     | 40 | 57 |
| 5   | 中郷 | 大場250-1          | 中郷中学校    | 40  | 53 | 40  | 北  | 光ヶ丘2丁目22           | 県営住宅 8 棟南 | 40 | 57 |
| 6   | 署  | 中央町6-2           | 旧中央幼稚園   | 40  | 54 | 41  | 署  | 西若町2-18            | 若文ビル西     | 40 | 58 |
| 7   | 北  | 大宮町1丁目8-38       | 生涯学習センター | 40  | 54 | 42  | 中郷 | 中島267-5            | 三愛医院西     | 40 | 58 |
| 8   | 錦田 | 谷田(小山中島)<br>1370 | 小山中島公民館  | 40  | 54 | 43  | 中郷 | 長伏666-4            | 釣具ジャンプ    | 40 | 58 |
| 9   | 中郷 | 梅名230-2          | 梅名自治会館   | 40  | 54 | 44  | 中郷 | 中85                | 手無観音堂     | 40 | 59 |
| 10  | 北  | 光ヶ丘1丁目20-1       | 市営光ヶ丘住宅  | 40  | 54 | 45  | 北上 | 芙蓉台2丁目1-11         | ふよう公園     | 40 | 59 |
| 11  | 署  | 北田町4-47          | 三島市役所    | 100 | 54 | 46  | 北上 | 徳倉4丁目18-16         | タウンイ徳倉    | 40 | 59 |
| 12  | 署  | 泉町6-58           | 本覚寺      | 40  | 55 | 47  | 北  | 文教町2丁目1-32         | 北コミセン     | 40 | 60 |
| 13  | 署  | 栄町5-1            | 居酒屋K A Z | 40  | 55 | 48  | 署  | 東本町2丁目6            | クワイ南側     | 40 | 60 |
| 14  | 北  | 大宮町2丁目1          | 三嶋大社馬車通  | 40  | 55 | 49  | 北  | 壱町田239-3           | 望月マンションⅢ  | 40 | 60 |
| 15  | 署  | 南田町10-25         | 三島製水前    | 40  | 55 | 50  | 北  | 一番町19              | 楽寿園西門     | 40 | 61 |
| 16  | 北  | 芝本町9-12          | 風土芝本町店   | 40  | 55 | 51  | 北上 | 徳倉3丁目2-71          | 歓喜寺       | 40 | 61 |
| 17  | 北上 | 富士ビレッジ 50-2      | 富士ビレッジ公園 | 40  | 55 | 52  | 錦田 | 谷田(夏梅木)<br>549-7   | 夏梅木公民館    | 40 | 61 |
| 18  | 北上 | 幸原町2丁目13-1       | 耳石神社     | 40  | 55 | 53  | 錦田 | 三ツ谷新田25-1          | JA三島函南坂支所 | 40 | 62 |
| 19  | 中郷 | 長伏66             | 泉福寺      | 40  | 55 | 54  | 錦田 | 谷田(御門)403          | 御門公民館     | 40 | 62 |
| 20  | 北上 | 芙蓉台2丁目15-1       | 芙蓉台公民館   | 40  | 55 | 55  | 錦田 | 大場1086             | 赤王山公園     | 40 | 63 |
| 21  | 錦田 | 笹原新田269          | 笹原大曲     | 40  | 55 | 56  | 錦田 | 谷田1275             | 押切ポンプ場    | 40 | 63 |
| 22  | 北  | 文教町2丁目2-10       | 体育館駐車場   | 100 | 55 | 57  | 北  | 加茂168              | 加茂きじ公園    | 40 | 63 |
| 23  | 署  | 南本町20-30         | 社会福祉会館   | 100 | 55 | 58  | 北上 | 幸原町1丁目10-39        | 幸原公民館     | 40 | H2 |
| 24  | 署  | 中央町2-7           | 八坂神社     | 40  | 56 | 59  | 北  | 壱町田135             | 稲村宅       | 40 | H2 |
| 25  | 北  | 一番町21            | 愛染院跡地    | 40  | 56 | 60  | 署  | 南本町4-31            | メディカルセンター | 40 | H3 |
| 26  | 署  | 青木77-2           | 観音堂      | 40  | 56 | 61  | 北上 | 芙蓉台3丁目4-1          | 自然公園      | 40 | H3 |
| 27  | 錦田 | 谷田(小山)92-1       | メゾン小山    | 40  | 56 | 62  | 錦田 | 川原ヶ谷764-1          | 山田公民館     | 40 | H4 |
| 28  | 錦田 | 谷田352-23         | 谷田公民館    | 40  | 56 | 63  | 錦田 | 塚原新田405-3          | 市ノ山公民館    | 40 | H4 |
| 29  | 中郷 | 安久283-5          | 王子神社     | 40  | 56 | 64  | 錦田 | 谷田1665-35          | 錦田ランド駐車場  | 40 | H5 |
| 30  | 北上 | 徳倉742-21         | 佐藤宅      | 40  | 56 | 65  | 錦田 | 玉沢96-3             | 妙法華寺      | 40 | H5 |
| 31  | 中郷 | 大場17             | 16分団詰所   | 40  | 56 | 66  | 錦田 | 川原ヶ谷85-4           | 川原ヶ谷公民館   | 40 | H7 |
| 32  | 中郷 | 多呂132-5          | 多呂公園     | 40  | 56 | 67  | 錦田 | 柳郷地192             | 柳郷地グラウンド  | 40 | H7 |
| 33  | 錦田 | 初音台4-2           | 初音公園     | 40  | 56 | 68  | 署  | 加屋町2-21            | 白道保育園     | 40 | H7 |
| 34  | 北  | 大宮町3丁目20         | 菰池公園     | 100 | 56 | 69  | 錦田 | 谷田(東富士見)<br>246-11 | 谷田パンダ公園   | 40 | H7 |
| 35  | 北  | 加茂               | かも公園     | 100 | 56 | 70  | 署  | 大社町1-10            | 成真寺参道     | 40 | H7 |

| No. | 管内 | 所在地                 | 目標物       | 容量 | 年度  | No. | 管内 | 所在地               | 目標物        | 容量  | 年度  |
|-----|----|---------------------|-----------|----|-----|-----|----|-------------------|------------|-----|-----|
| 71  | 北  | 旭ヶ丘16               | 旭ヶ丘公園     | 40 | H7  | 106 | 錦田 | 谷田(夏梅木)<br>1946   | 向山小学校      | 40  | H15 |
| 72  | 北  | 富士見台39-40           | 富士見台自治会館  | 40 | H7  | 107 | 中郷 | 梅名854-1           | 中郷西中学校     | 40  | H16 |
| 73  | 署  | 日の出町5-59            | 望月宅駐車場    | 40 | H8  | 108 | 中郷 | 梅名25              | はったばた幼稚園   | 40  | H16 |
| 74  | 中郷 | 梅名353-1             | 中郷文化プラザ   | 40 | H8  | 109 | 錦田 | 谷田(桜ヶ丘)<br>1398-1 | 桜ヶ丘公民館     | 40  | H16 |
| 75  | 署  | 大社町1-10             | 大社町別館     | 40 | H8  | 110 | 北  | 徳倉844-1           | 北上小学校南門    | 40  | H16 |
| 76  | 中郷 | 大場360               | 開田院参道     | 40 | H8  | 111 | 北  | 富士ビレッジ 27-8       | 富士ビレッジ 集会場 | 40  | H16 |
| 77  | 中郷 | 梅名123-1             | 右内神社参道    | 40 | H8  | 112 | 中郷 | 梅名453             | 中郷小学校      | 40  | H18 |
| 78  | 北  | 光ヶ丘30-10            | 緑地公園      | 40 | H8  | 113 | 署  | 南田町4-40           | 消防本部       | 100 | H18 |
| 79  | 中郷 | 鶴喰24-2              | 県営住宅三島南   | 40 | H8  | 114 | 中郷 | 長伏226-5           | 長伏小学校      | 40  | H18 |
| 80  | 中郷 | 松本295-1             | 松本公民館     | 40 | H8  | 115 | 中郷 | 御園451-4           | 鈴木宅        | 40  | H18 |
| 81  | 錦田 | 初音台24-13            | うぐいす公園    | 40 | H8  | 116 | 署  | 西本町3-37           | 旧西分遣所      | 40  | H18 |
| 82  | 北  | 大宮町2丁目11-10         | 大宮町集会場    | 40 | H8  | 117 | 錦田 | 元山中1210-1         | 元山中公民館     | 40  | H19 |
| 83  | 北  | 千枚原3                | 市営千枚原住宅   | 40 | H9  | 118 | 署  | 平田165-2           | オアシス南側     | 40  | H19 |
| 84  | 中郷 | 安久380-5             | 大光産業資材置場  | 40 | H9  | 119 | 錦田 | 谷田1505            | 錦田中学校      | 40  | H20 |
| 85  | 錦田 | 塚原新田69-1            | 宗福寺入り口    | 40 | H9  | 120 | 北  | 富士見台9-4           | 高区配水場入口    | 40  | H20 |
| 86  | 中郷 | 中島310-2             | 左内神社駐車場   | 40 | H9  | 121 | 錦田 | 三ツ谷新田1-1          | 13分団詰所     | 40  | H21 |
| 87  | 錦田 | 三ツ谷新田434-1          | 山神社入り口    | 40 | H9  | 122 | 北  | 文教町1丁目1-14        | 北小学校       | 40  | H21 |
| 88  | 署  | 富田町6-1              | 市立南小学校東門  | 40 | H10 | 123 | 北  | 佐野238             | 佐野小学校      | 40  | H22 |
| 89  | 署  | 玉川291               | 大黒天前      | 40 | H10 | 124 | 中郷 | 北沢48-18           | 北沢公園       | 40  | H22 |
| 90  | 錦田 | 谷田(塚の台)<br>1601-117 | クラブシグナル   | 40 | H10 | 125 | 北  | 徳倉767-2           | 北上中学校      | 40  | H23 |
| 91  | 北  | 沢地127-1             | 市立沢地小学校   | 40 | H10 | 126 | 北  | 若松町4252-1         | 若松公園       | 40  | H23 |
| 92  | 北  | 佐野465-2             | 伊豆佐野バス停前  | 40 | H10 | 127 | 中郷 | 多呂206-4外          | 木内第2団地公園   | 40  | H24 |
| 93  | 署  | 藤代町13               | 藤代町公民館    | 40 | H11 | 128 | 北  | 光ヶ丘1丁目11-5        | 光ヶ丘第4団地公園  | 40  | H25 |
| 94  | 錦田 | 山中新田67              | 藤沼宅敷地     | 40 | H11 | 129 | 北  | 芙蓉台1丁目            | 坂下公園       | 40  | H26 |
| 95  | 署  | 南町8-21              | 堀井住宅南     | 40 | H11 | 130 | 署  | 栄町10              | 栄町墓地公園     | 40  | H27 |
| 96  | 錦田 | 川原ヶ谷18              | 願成寺駐車場    | 40 | H12 | 131 | 錦田 | 錦が丘19-11          | やまざくら公園    | 40  | H28 |
| 97  | 署  | 西本町7-22             | 関野設計工務店東  | 40 | H12 | 132 | 北  | 加茂168             | もず公園       | 40  | H29 |
| 98  | 中郷 | 安久311-14            | メイク公園     | 40 | H12 | 133 | 署  | 富田町6-18           | 南中学校       | 40  | H30 |
| 99  | 署  | 新谷222-2             | 加藤酒店北側    | 40 | H13 | 134 | 北  | 若松町4371-1         | ポケットパーク    | 40  | R3  |
| 100 | 署  | 南二日町21-12           | 市営南二日町住宅  | 40 | H13 |     |    |                   |            |     |     |
| 101 | 中郷 | 大場93                | 肉のカドヤ     | 40 | H13 |     |    |                   |            |     |     |
| 102 | 中郷 | 長伏155-19            | 杉本鉄工所前    | 40 | H14 |     |    |                   |            |     |     |
| 103 | 錦田 | 谷田(小山押切)<br>1336-15 | 中村宅前      | 40 | H14 |     |    |                   |            |     |     |
| 104 | 北  | 大宮町1丁目2-19          | 北條宅前(大社西) | 40 | H14 |     |    |                   |            |     |     |
| 105 | 錦田 | 川原ヶ谷812             | 山田小学校     | 40 | H15 |     |    |                   |            |     |     |

## 避難所別貯水状況一覧表

令和 6 年 1 月 31 日現在

| 番号 | 避難所  | 最小必要<br>飲料水量<br>(L)<br>(1人1日3L) | 人 口<br>(人) | プール容量<br>(t) | ろ水機<br>(台) | 飲料用<br>受水槽<br>(m <sup>3</sup> ) | 飲料用<br>高架水槽<br>(m <sup>3</sup> ) |
|----|------|---------------------------------|------------|--------------|------------|---------------------------------|----------------------------------|
| 1  | 東小   | 25,347                          | 8,327      | 300          | 1          | 40                              | 18                               |
| 2  | 西小   | 26,211                          | 8,533      | 300          | 1          | 20                              |                                  |
| 3  | 南小   | 12,330                          | 4,017      | 300          | 1          | 50                              | 14.5                             |
| 4  | 北小   | 7,575                           | 2,419      | 300          | 1          | 41.25                           |                                  |
| 5  | 錦田小  | 19,674                          | 6,554      | 300          | 1          | 30.8                            |                                  |
| 6  | 向山小  | 15,075                          | 4,659      | 300          | 1          | 25                              |                                  |
| 7  | 山田小  | 12,120                          | 3,923      | 300          | 1          | 26.25                           |                                  |
| 8  | 坂小   | 5,076                           | 1,414      | 300          | 1          | 7.5                             | 4                                |
| 9  | 徳倉小  | 17,229                          | 5,689      | 300          | 1          | 20                              |                                  |
| 10 | 沢地小  | 18,564                          | 6,015      | 300          | 1          | 16                              |                                  |
| 11 | 北上小  | 14,523                          | 4,694      | 300          | 1          | 20                              |                                  |
| 12 | 佐野小  | 10,896                          | 3,476      | 200          | 1          | 37.4                            |                                  |
| 13 | 中郷小  | 17,202                          | 5,696      | 300          | 1          | 40                              | 11                               |
| 14 | 長伏小  | 12,264                          | 4,082      | 300          | 1          | 18.75                           |                                  |
| 15 | 錦田中  | 10,884                          | 4,042      |              | 1          | 43.8                            | 13.15                            |
| 16 | 南中   | 14,556                          | 4,769      |              | 1          | 40                              |                                  |
| 17 | 北中   | 15,129                          | 5,019      |              | 1          | 27                              |                                  |
| 18 | 北上中  | 6,699                           | 2,146      |              | 1          | 30                              | 30                               |
| 19 | 中郷中  | 8,589                           | 2,794      | 300          | 1          | 18                              |                                  |
| 20 | 中郷西中 | 11,058                          | 3,611      |              | 1          | 18.75                           |                                  |
| 21 | 山田中  | 15,378                          | 4,996      |              | 1          | 50                              |                                  |
| 22 | 県立北高 | 16,662                          | 5,273      | 500          | 1          | 60                              |                                  |
| 23 | 県立南高 | 11,661                          | 3,748      | 500          | 1          | 30                              |                                  |
|    | 合 計  | 324,702                         | 105,896    | 5,400        | 23         | 710.5                           | 90.65                            |

※人口は重複があり、概算値です。

## 水道施設災害復旧に必要な資機材の調達先一覧表

| 業 者 名    | 住 所                 | 電話番号     | FAX      |
|----------|---------------------|----------|----------|
| (株) 大村商会 | 三島市中島 210-1         | 943-5000 | 943-5500 |
| (株) 村松商店 | 裾野市伊豆島田 723-1       | 992-4801 | 992-4802 |
| 一色機材 (株) | 駿東郡清水町<br>卸団地 50 番地 | 971-0601 | 972-4416 |
| ヌマカン (株) | 沼津市花園町 7-10         | 922-5517 | 923-6117 |