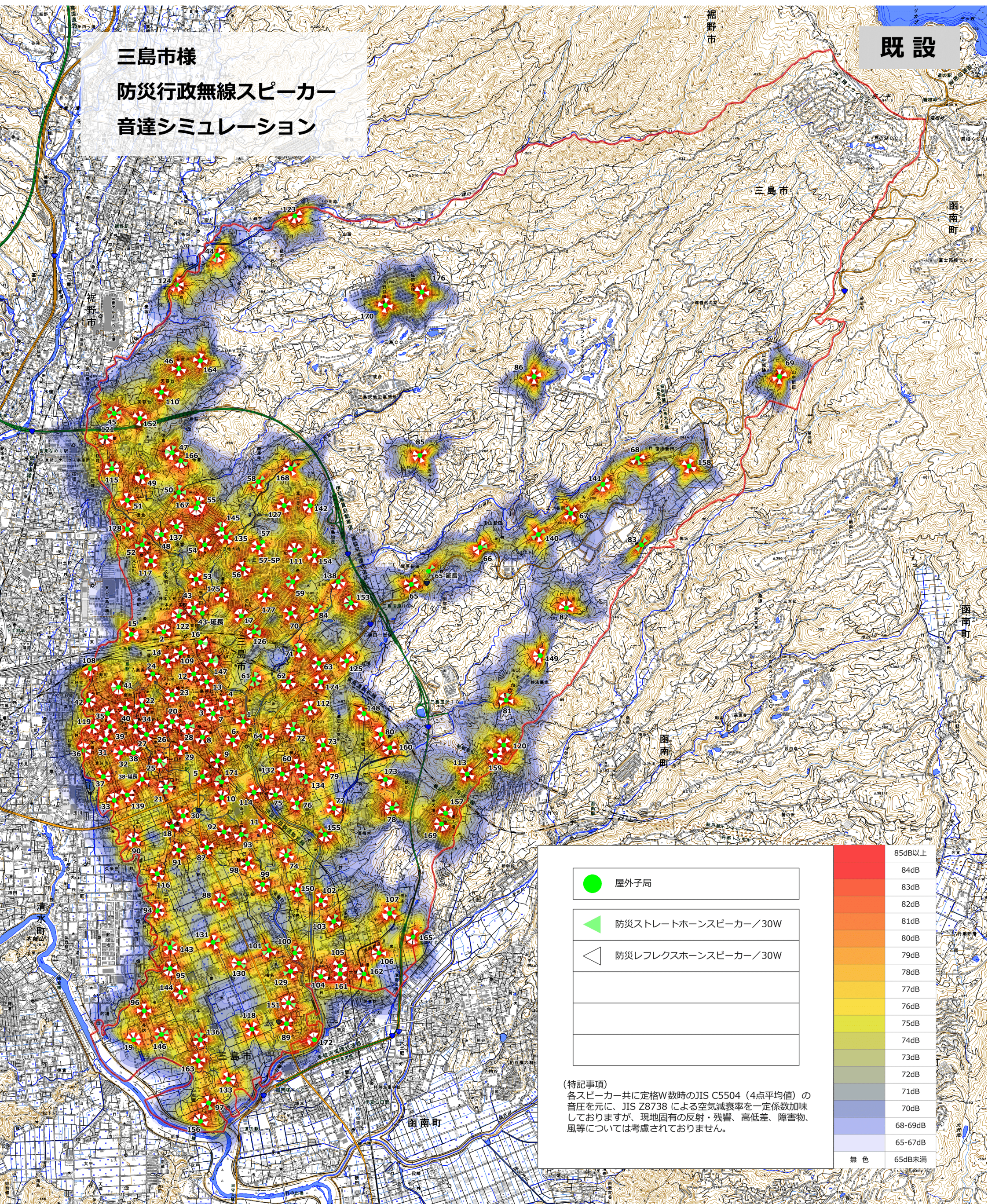


三島市様 防災行政無線スピーカー 音達シミュレーション

既設



- 屋外子局
- ▲ 防災ストレートホーンスピーカー/30W
- ◁ 防災レフレックスホーンスピーカー/30W

	85dB以上
	84dB
	83dB
	82dB
	81dB
	80dB
	79dB
	78dB
	77dB
	76dB
	75dB
	74dB
	73dB
	72dB
	71dB
	70dB
	68-69dB
	65-67dB
	65dB未満
	無色

(特記事項)
各スピーカー共に定格W数時のJIS C5504 (4点平均値)の
首圧を元に、JIS Z8738 による空気減衰率を一定係数加味
しておりますが、現地固有の反射・残響、高低差、障害物、
風等については考慮されておられません。