

三島市 大場川流域 洪水ハザードマップ

この洪水ハザードマップは、一級河川大場川流域で2時間に57mmの大雨が発生したとき、大場川が増水して破堤した場合を想定して策定しています。ハザードマップから浸水しやすい場所や状況を日頃から把握し、雨の降り方や浸水の状況に注意して、危険を感じたら早めに自主的な避難を心がけましょう。

※ 雨の降り方によって、浸水する区域やその規模は異なりますので、ご注意ください。

三島市役所

問合せ
 土木課: TEL983-2636(直通)
 危機管理課: TEL983-2650(直通)

※この水害ハザードマップは平成24年3月に作成したものです。



避難時の心得

- 安全な避難路の確認**
 避難所までの経路(避難路)は、あらかじめ自分たちで決めておき、安全に通行できるかを確認しておきましょう。
- 非常持ち出し品の事前準備**
 避難するときの荷物は必要最低限とし、事前に準備しておきましょう。
- 正確な情報収集と自主的避難**
 テレビ・ラジオ・スマートフォン・携帯電話で最新の気象情報、災害情報、避難情報に注意しましょう。雨の降り方や浸水の状況に注意し、危険を感じたら自主的に避難しましょう。
- 避難の呼びかけに注意**
 危険が迫ったときには、市役所や消防団から避難の呼びかけをすることがあります。呼びかけがあった場合には、速やかに避難してください。
- お年寄りなどの避難に協力**
 お年寄りや子供、病気の人は、早めの避難が必要です。近所のお年寄りや子供、病気の人の避難に協力しましょう。
- 動きやすい格好、2人以上での避難**
 避難するときは、動きやすい格好で、2人以上での行動を心がけましょう。
- 車での避難は控えて**
 自動車での避難は緊急車両の通行の妨げになりますので、緊急の場合を除きやめましょう。
- 堤防に車を放置しない**
 水防堤の妨げになりますので、自動車を堤防や道路に放置しないようにしましょう。

避難情報の取得方法

市のホームページ
 三島市ではホームページで防災・災害・避難情報を提供しています。
<https://www.city.mishima.shizuoka.jp/bousai/>
 みしま防災・災害情報

広報車
 市・消防署・消防団の広報車で巡回し、お伝えします。

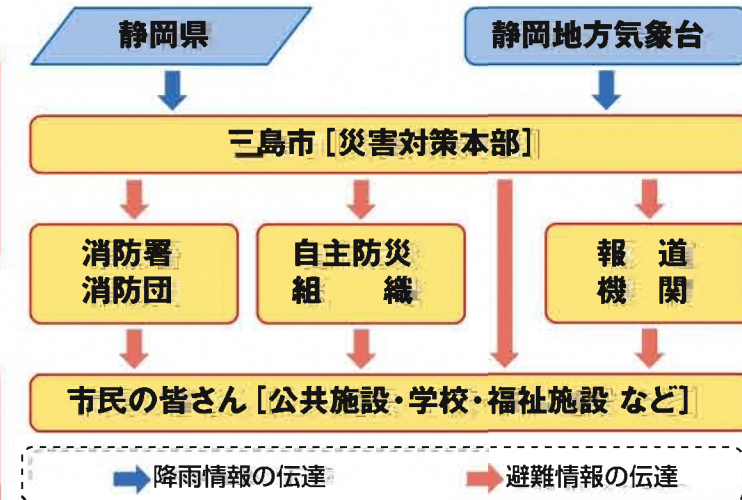
個別巡回
 夜間や停電時、市職員や自主防災組織の担当者が巡回し、電話や口頭でお伝えします。

同報無線
 市内に設置したスピーカーや市で販売する防災ラジオを通して避難情報をお伝えします。電話でも確認できます。フリーダイヤル:0120-212-184

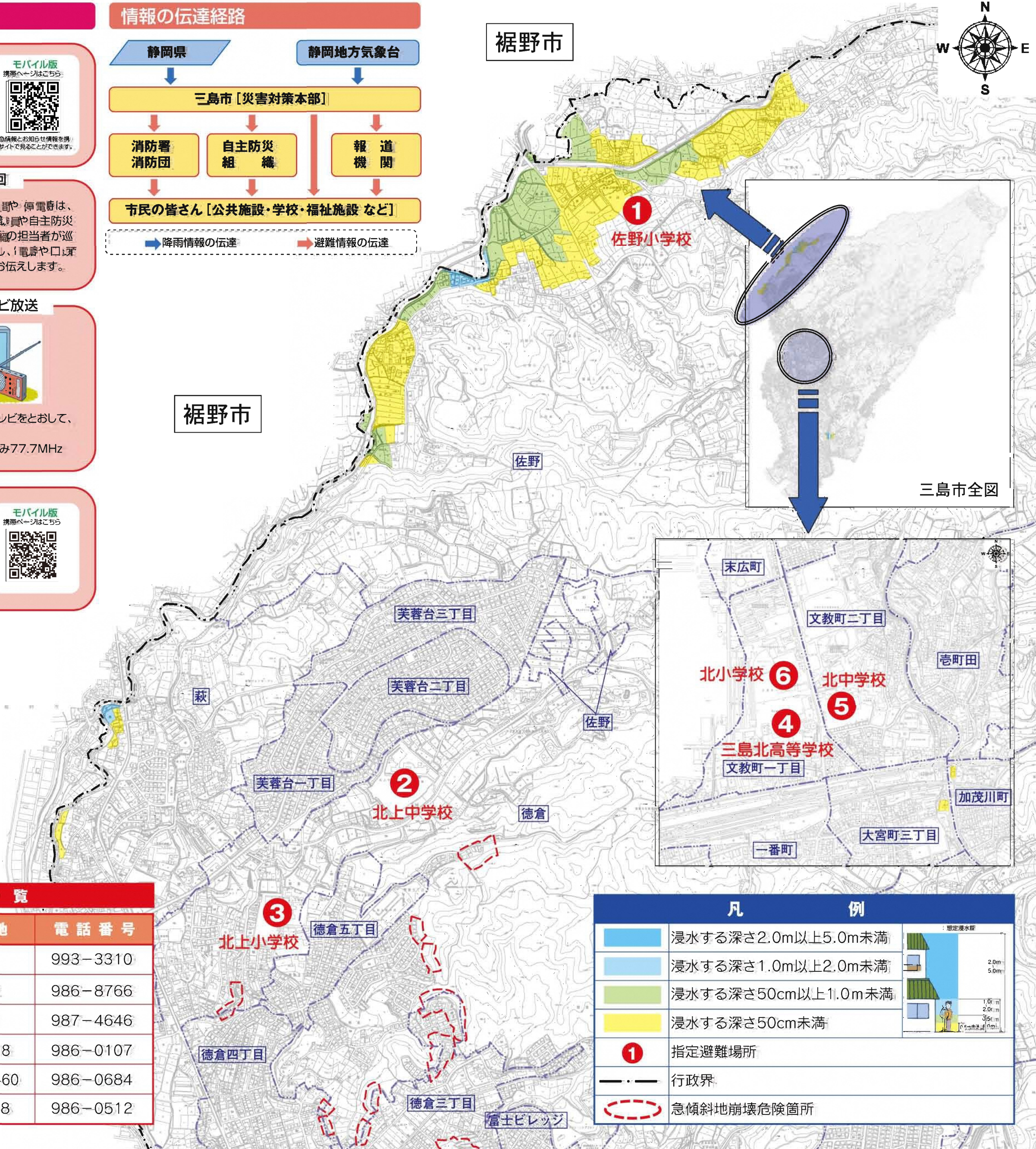
ラジオ・テレビ放送
 報道機関よりラジオ・テレビをとおして、お伝えします。
 >>FMみしま・かんなみ77.7MHz

市民メール配信(みしまるホットメール)
 事前に登録しておくことで、パソコンや携帯電話の電子メールより避難勧告や災害情報を入手できます。
<https://www.city.mishima.shizuoka.jp/ipn009218.html>

情報の伝達経路



裾野市



防災関係機関の連絡先

| 名称 | 所在地 | 電話番号 |
|----------------|----------------|----------|
| 三島市役所 | 三島市北田町4-47 | 975-3111 |
| 三島警察署 | 三島市谷田194-1 | 981-0110 |
| 三島市消防本部 | 三島市南田町4-40 | 972-5800 |
| 国土交通省沼津河川国道事務所 | 沼津市下香貫外原3244-2 | 934-2001 |
| 静岡県沼津土木事務所 | 沼津市高島本町1-3 | 920-2213 |

わが家の防災メモ

わが家の避難所

災害時の緊急連絡先

| 家族の名前 | 生年月日 | 血液型 | 携帯電話/会社・学校の電話番号 |
|-------|------|-----|-----------------|
| | | 型 | / |
| | | 型 | / |
| | | 型 | / |
| | | 型 | / |
| | | 型 | / |
| | | 型 | / |

指定避難所一覧

| 名称 | 所在地 | 電話番号 |
|-----------|------------|----------|
| ① 佐野小学校 | 三島市佐野238 | 993-3310 |
| ② 北上中学校 | 徳倉767-2 | 986-8766 |
| ③ 北上小学校 | 徳倉844-1 | 987-4646 |
| ④ 三島北高等学校 | 文教町11-3-18 | 986-0107 |
| ⑤ 北中学校 | 文教町2-32-60 | 986-0684 |
| ⑥ 北小学校 | 文教町1-4-8 | 986-0512 |

凡例

| | |
|-----|--------------------|
| | 浸水する深さ2.0m以上5.0m未満 |
| | 浸水する深さ1.0m以上2.0m未満 |
| | 浸水する深さ50cm以上1.0m未満 |
| | 浸水する深さ50cm未満 |
| ① | 指定避難場所 |
| --- | 行政界 |
| | 急傾斜地崩壊危険箇所 |