

令和元年 9月発行 三島市 地域版 南部 狩野川 大場川 来光川 洪水ハザードマップ

洪水浸水想定区域図【想定最大規模】

このマップは、狩野川水系狩野川、大場川、来光川を対象に、国土交通省沼津河川国道事務所及び静岡県沼津土木事務所が指定した、**想定し得る最大規模の降雨**による破堤点別の浸水想定区域を重ね合わせ、3つの河川がはん濫した場合に**想定される浸水の状況（最大浸水想定区域及び最大浸水深）**を表示したものです。なお、雨の降り方などによっては、マップに示した浸水想定区域以外において浸水が発生する場合や、想定される浸水深が実際と異なる場合がありますので、ご注意ください。

想定し得る最大規模の降雨（48時間総雨量）
 指定年月日：平成28年12月15日（国）、平成31年3月29日（静岡県）
 狩野川流域 黒瀬地点より上流721mm、徳倉地点より上流746mm、大仁地点より上流828mm
 大場川流域 844mm 来光川流域 847mm

凡例

- 市役所
- 警察署・交番
- 消防署・分枝所
- 水位観測所
- 河川監視カメラ
- 国道
- 県道
- 指定避難所
- 指定緊急避難場所
- 要配慮者利用施設
- アンダーパス
- 洪水危険箇所
- 浸水常襲箇所

解説

指定避難所
 避難した人が災害の危険性がなくなるまで滞在したり、自宅へ戻れなくなった人が一時的に滞在するための施設です。

指定緊急避難場所
 災害の危険から命を守るために緊急的に避難する場所です。

早期の立退き避難が必要な区域

洪水が起きる際、命を脅かす危険性が高く、早期に安全な屋外への避難が必要な区域

家屋倒壊等氾濫想定区域

堤防の決壊等によって、はん濫した川の水の激しい流れ（氾濫流）により、木造家屋が流失・倒壊するおそれがある区域

激しい川のの流れによって、堤防や家屋を支えている地盤が削られる現象（河岸侵食）により、家屋が流失・倒壊するおそれがある区域

土砂災害

急傾斜地の崩壊や土石流が発生した場合に、建築物に損壊が生じ住民等の生命、または身体に著しい危害が生ずるおそれがあると認められる区域です。特定の開発行為の制限、建築物の構造規制等が行われます。

土砂災害警戒区域

急傾斜地の崩壊や土石流等が発生した場合に、住民等の生命または身体に危害が生ずるおそれがあると認められる区域です。危険の周知、警戒避難体制の整備が行われます。

浸水の深さ

- 5.0m以上
- 3.0m～5.0m
- 0.5m～3.0m
- 0.5m未満

浸水深による色分け

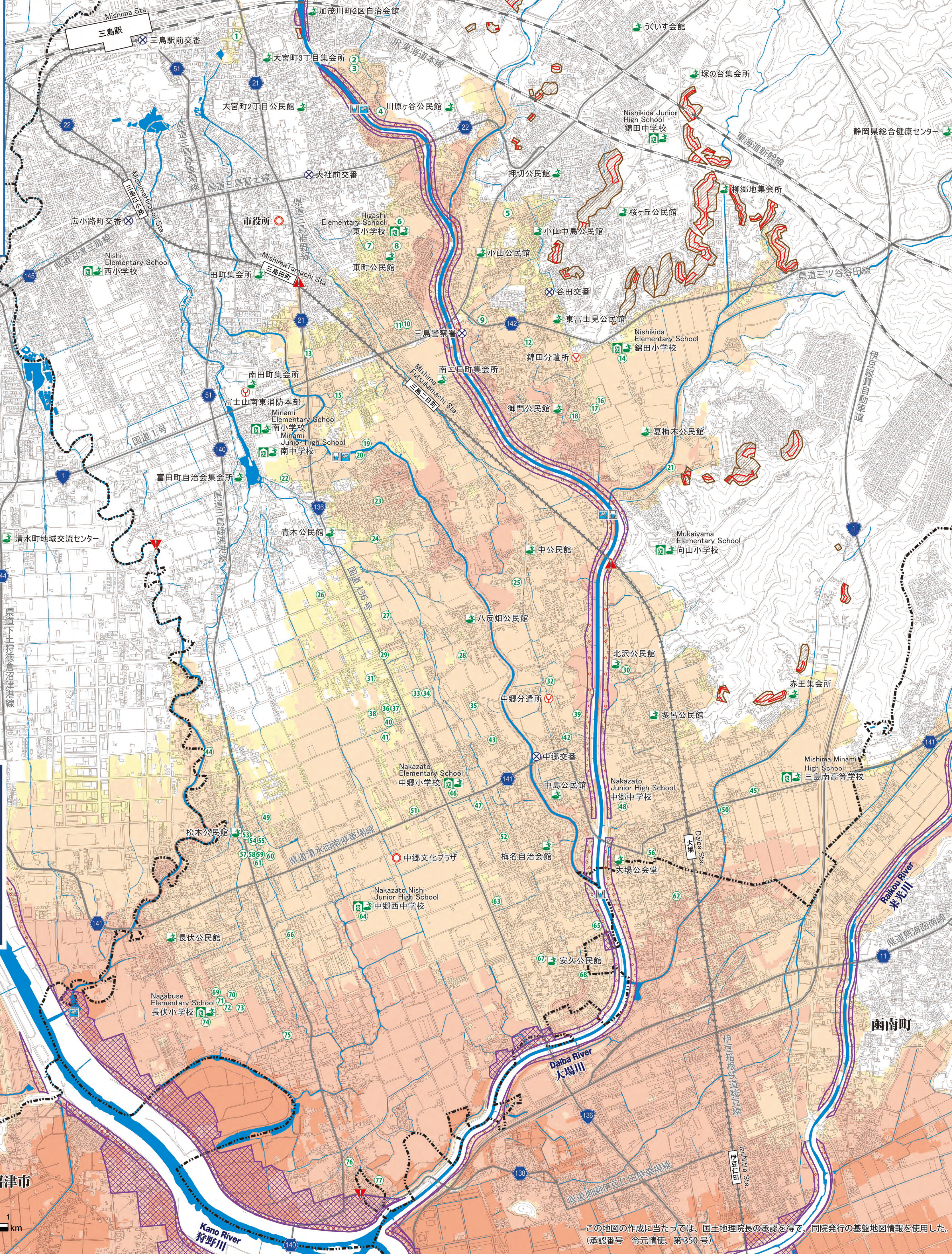
- 5.0m以上（2階水没）
- 3.0m以上5.0m未満（2階浸水）
- 0.5m以上3.0m未満（1階床上浸水）
- 0.5m未満（1階床下浸水）

地域割り

北部 南部

沼津市

1/10,000



指定緊急避難場所一覧【学校施設】

名称	所在地	避難対象自治会・町内会名（浸水想定区域内）
東小学校	東町10-1	東本町1丁目・東本町2丁目・日の出町・東町・南2丁目（伊豆箱根線東側）
西小学校	緑町7-7	-
南小学校	富田町6-1	中田町南・南田町・富田町・南2丁目（伊豆箱根線西側）
錦田小学校	谷田966	小山・中島・小山・谷田・御門・竹倉・谷田城の内・東富士見
向山小学校	谷田1946	夏梅木・中・北沢
中郷小学校	梅名453	梅名・中島・八反畑・鶴喰
長伏小学校	長伏226-5	長伏
錦田中学校	谷田1505	柳切
南中学校	富田町6-18	青木・新谷・平田・藤代町・ウスイア三島青木・長伏・松本・安久・御園
中郷西中学校	梅名854-1	松本・安久・御園
三島南高等学校	大場608	大場（伊豆箱根線東側）・多呂
清水町地域交流センター	清水町堂屋6-1	境川西側の地域
北中学校	文教町2-32-60	文教町西・加茂川町1区2区・香町1丁目・香町2丁目・県営香町田
三島北高等学校	文教町1-3-18	やまがみ団地・かわせみタウン香町田・マルシオン・マルジュ香町田

指定緊急避難場所一覧【学校施設以外】

名称	所在地	名称	所在地
青木公民館	青木74-1	夏梅木公民館	谷田549-5
安久公民館	安久285-2	塚の台集会所	谷田陣場1637-16
梅名自治会館	梅名230-1	柳切公民館	谷田天台1336-10
加茂川町区集会所	加茂川町3-5-31	多呂公民館	多呂274
加茂川町区自治会館	加茂川町18-4	富田町自治会集会所	富田町279-3
川原ヶ谷公民館	川原ヶ谷85-4	中公民館	中84-6
大場公会堂	大場20	中島公民館	中島310-2
赤王集会所	大場833-13	田町集会所	中田町12-6
大宮町2丁目公民館	大宮町2-11-10	長伏公民館	長伏619
大宮町3丁目集会所	大宮町3-5-31	うぐいす会館	初台台24-1
北沢公民館	北沢27-1	八反畑公民館	八反畑35-2
桜ヶ丘公民館	谷田（五反田）1398-1	東町公民館	東町10-23
小山公民館	谷田（小山）107-2	松本公民館	松本295-6
小山公民館	谷田1240-1	南田町集会所	南田町5-7
静岡県総合健康センター	谷田2276	南2丁目集会所	南2丁目21-12
東富士見公民館	谷田258-9	柳郷地集会所	柳郷地135
御門公民館	谷田497-1		

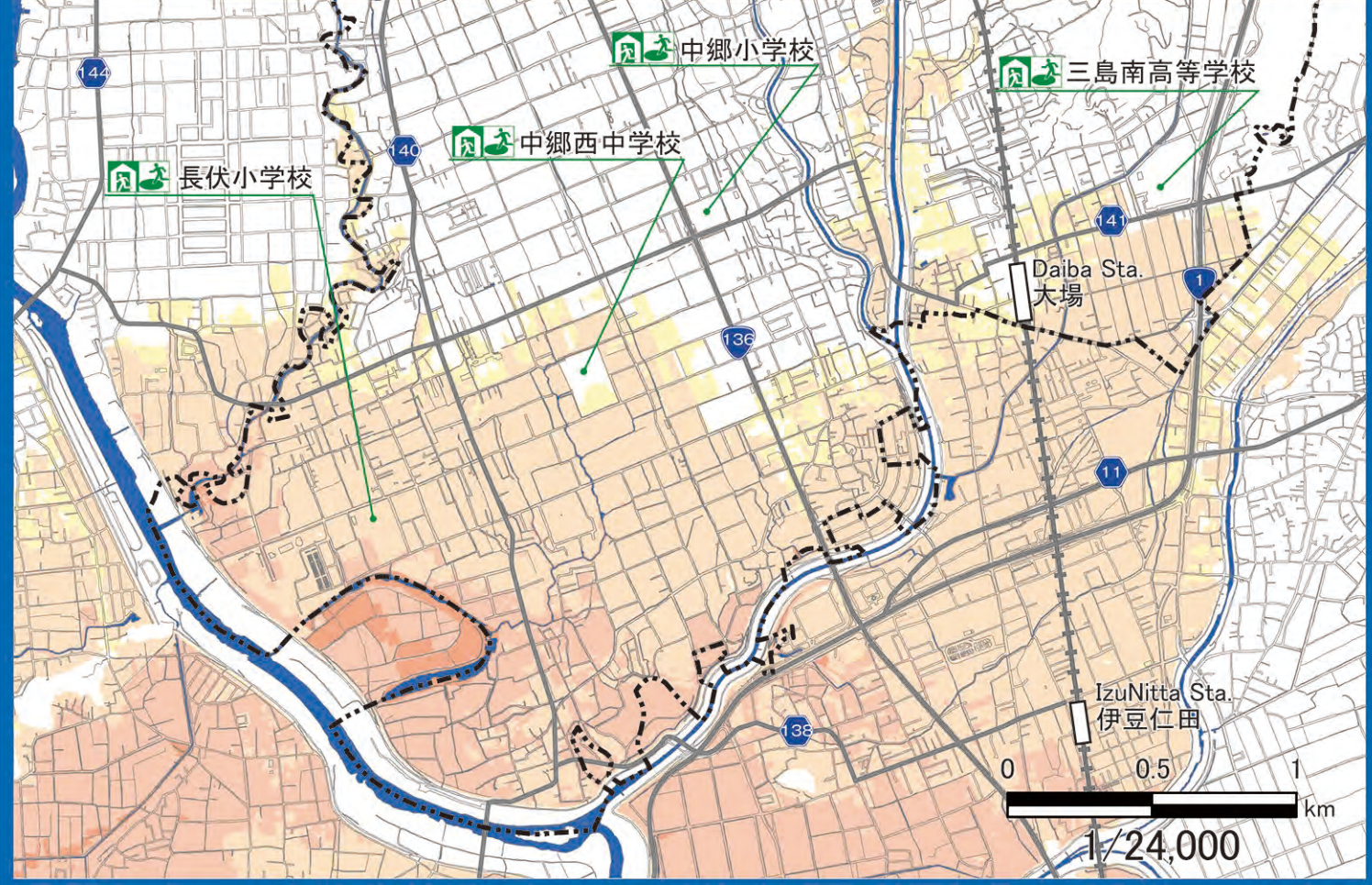
要配慮者利用施設一覧【浸水想定区域内】

名称	所在地	名称	所在地
① 坂本胃腸・内科医院	大宮町3-16-5	④⑩ インフルー梅名の里	梅名582-3
② グループホームかもがわ	加茂川町3-32	④⑪ 三島よろん保育園	梅名553-1
③ ケアステーションあさひ三島	加茂川町3-33	④⑫ 三愛医院	中島67
④ 加茂川町保育園	加茂川町5-30	④⑬ エシカフーム梅名園	梅名99-3
⑤ 岡本内科医院	谷田小山・中島80-2	④⑭ まりあ保育園	松本390-1
⑥ 東小学校	東町10-1	④⑮ デイサービス・タイム	大場392-2
⑦ たけなな三島東町クリニック	東町1-21	④⑯ 中郷小学校	梅名453
⑧ 東幼稚園	東町10-12	④⑰ うめな内科循環器科クリニック	梅名388-7
⑨ 谷田池田医院	谷田190-1	④⑱ 中郷中学校	大場250-1
⑩ 関眼科胃腸科医院	東本町2-4-30	④⑲ デイサービス/ナイトモアナリス	松本39-3
⑪ KONOMI	東本町2-4-33 1B	④⑳ 飯塚クリニック	大場402-2
⑫ グループハウス三島谷田	谷田310-10	④㉑ 後藤医院	梅名442-3
⑬ 錦田小学校	谷田966	④㉒ ワラワ保育園	梅名325-1
⑭ 錦田幼稚園	谷田966	④㉓ いづの里クリニック	松本294-3
⑮ グループホーム/デイサービスのみり	南2丁目650-1	④㉔ いづの里クリニック	松本293-16
⑯ 桜ヶ丘幼稚園	谷田524-1	④㉕ 特別養護老人ホームいづの里	大場292-1
⑰ ケアサポートゆうき	谷田523-7	④㉖ 齋藤医院	大場82-2
⑱ 特別養護老人ホーム南二丁目	谷田507-2	④㉗ りは・かふえ	松本294-6
⑲ ケアサポートゆうき	谷田507-2	④㉘ エシカフームANIHO7ルテ	松本288-19
⑳ 青木保育園	梅名25	④㉙ スダシオルテ	松本288-19
㉑ 小規模多機能ホームすみのの郷	谷田695-7	④㉚ マリオン三島 エスリーブル	松本291-1
㉒ 南幼稚園	青木265	④㉛ ドリームケアふるまふと園	松本293-12
㉓ ふじろデイサービス	藤代町11-10	④㉜ 若葉保育園	函南町間宮42-1
㉔ 樹葉団らんの家三島青木	青木211-12	④㉝ アズミール	梅名284-5
㉕ デイサービスふれあい富士	中319-4	④㉞ 中郷西中学校	梅名854-1
㉖ 道上前医院	新谷30-4	④㉟ グループホーム富南の郷里	安久660-10
㉗ のびる幼稚園	青木164	④㊱ 松本幼稚園	松本99-1
㉘ 三島市発達支援課はつばた分室	梅名25	④㊲ 中郷南保育園	安久309-6
㉙ エシカフームANIHO八反畑園	八反畑102-7	④㊳ Grand Person やすひさ	安久658-6
⑩のひる作業所	北沢9	④㊴ 中郷西保育園	長伏121-7
⑪ 三島共立病院	八反畑120-7	④㊵ 吉村眼科内科医院	長伏224-7
⑫ デイサービスなのはな	中島94-1	④㊶ 小山消化器・内科	長伏226-1
⑬ 共立福祉サービスセンター あおい	梅名594-1	④㊷ 高野内科循環器科クリニック	長伏226-1
⑭ 共立福祉サービスセンター ひだまり	梅名594-1	④㊸ 岡田じんクリニック	長伏224-5
⑮ 梅の実保育園	梅名47-1	④㊹ 長伏小学校	長伏226-5
⑯ クリブ梅名	梅名585-2	④㊺ まほら	長伏85-6
⑰ デイサービスこうめちゃん	梅名585-2	④㊻ 中島クリニック	御園471-22
⑱ 介護老人保健施設梅名の里	梅名578	④㊼ 特別養護老人ホーム御園	御園580
⑳ ハオホット	中島78-3		

洪水浸水想定区域図【計画規模】

この洪水浸水想定区域図は、洪水防御に関する計画の基本となる年超過確率（狩野川の場合、1/100/毎年、1年間にその規模を超える洪水が発生する確率が1/100（1%）、大場川・来光川の場合、1/50/毎年、1年間にその規模を超える洪水が発生する確率が1/50（2%））の降雨に伴う洪水によりはん濫した場合の浸水をシミュレーションにより予測したものです。

計画の基本となる降雨【指定年月日：平成28年12月15日（国）、平成31年3月29日（静岡県）】
 狩野川流域 昭和33年9月洪水（狩野川台風）、昭和57年8月洪水、平成10年9月洪水
 大場川流域 昭和49年7月洪水 来光川流域 平成10年8月洪水



この地図の作成に当たっては、国土地理院長の承認を得て、同院発行の基礎地図情報を使用した。（承認番号 令元情使、第350号）