

避難行動要支援者

● 避難行動要支援者とは？ ●

「災害時に、自力で避難することが困難で、避難所へ避難する際に家族以外の第三者による支援を必要とする方々」を言います。三島市では、在宅(※)で生活し、下記のいずれかに該当する方を避難行動要支援者として定めています。

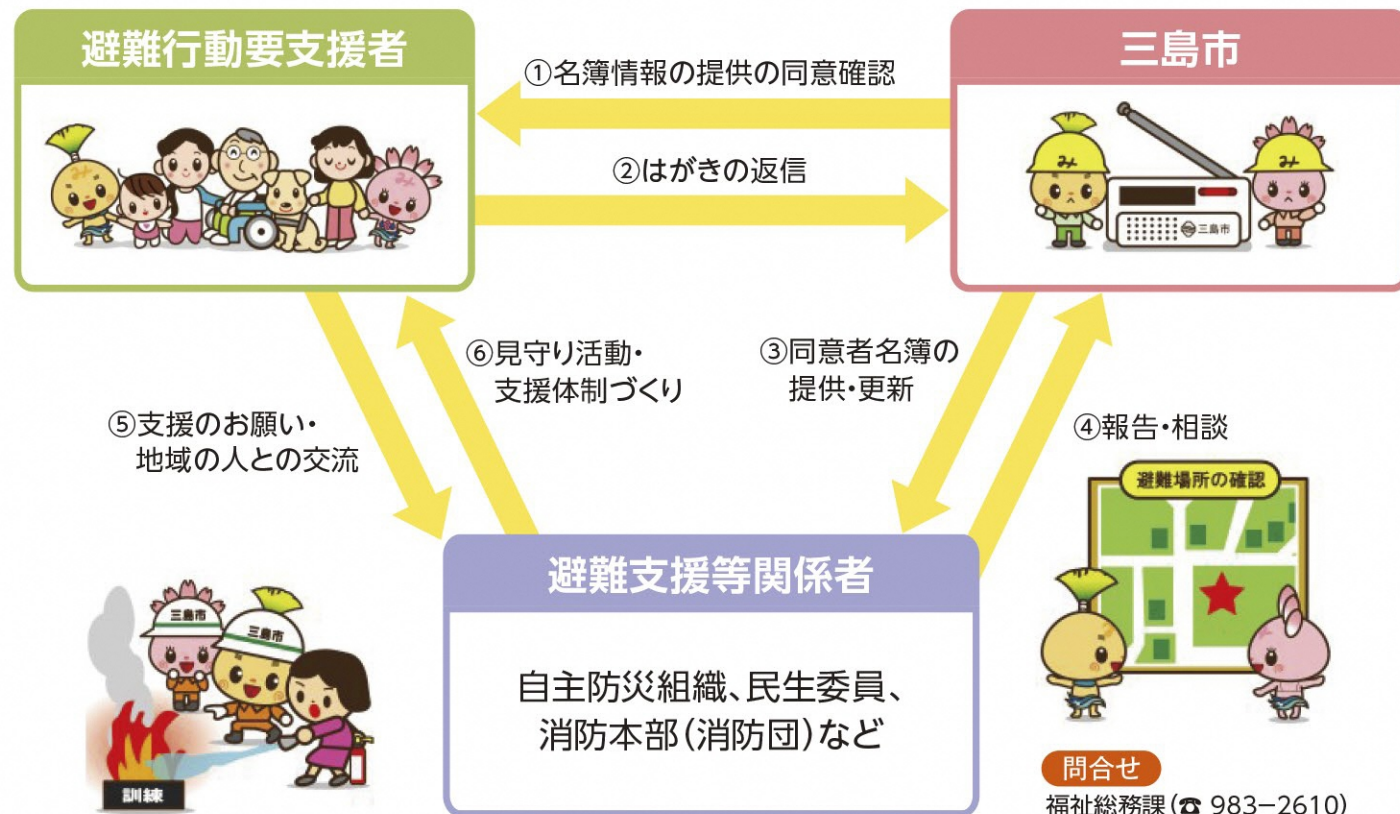
※ご自宅に生活基盤がある方が対象です。病院や施設に長期的に入院・入所されている方は、当該施設の職員により避難誘導・安全確保していただくことになります。

避難行動要支援者

- ① 要介護認定3～5の方
- ② 身体障害者手帳1～2級の方
- ③ 精神障害保健福祉手帳1～2級の方
- ④ 療育手帳A判定の方
- ⑤ 難病患者の方
- ⑥ 一人暮らし高齢者(80歳以上)又は高齢者(80歳以上)のみの世帯
- ⑦ 自治会が支援の必要があると認めた方

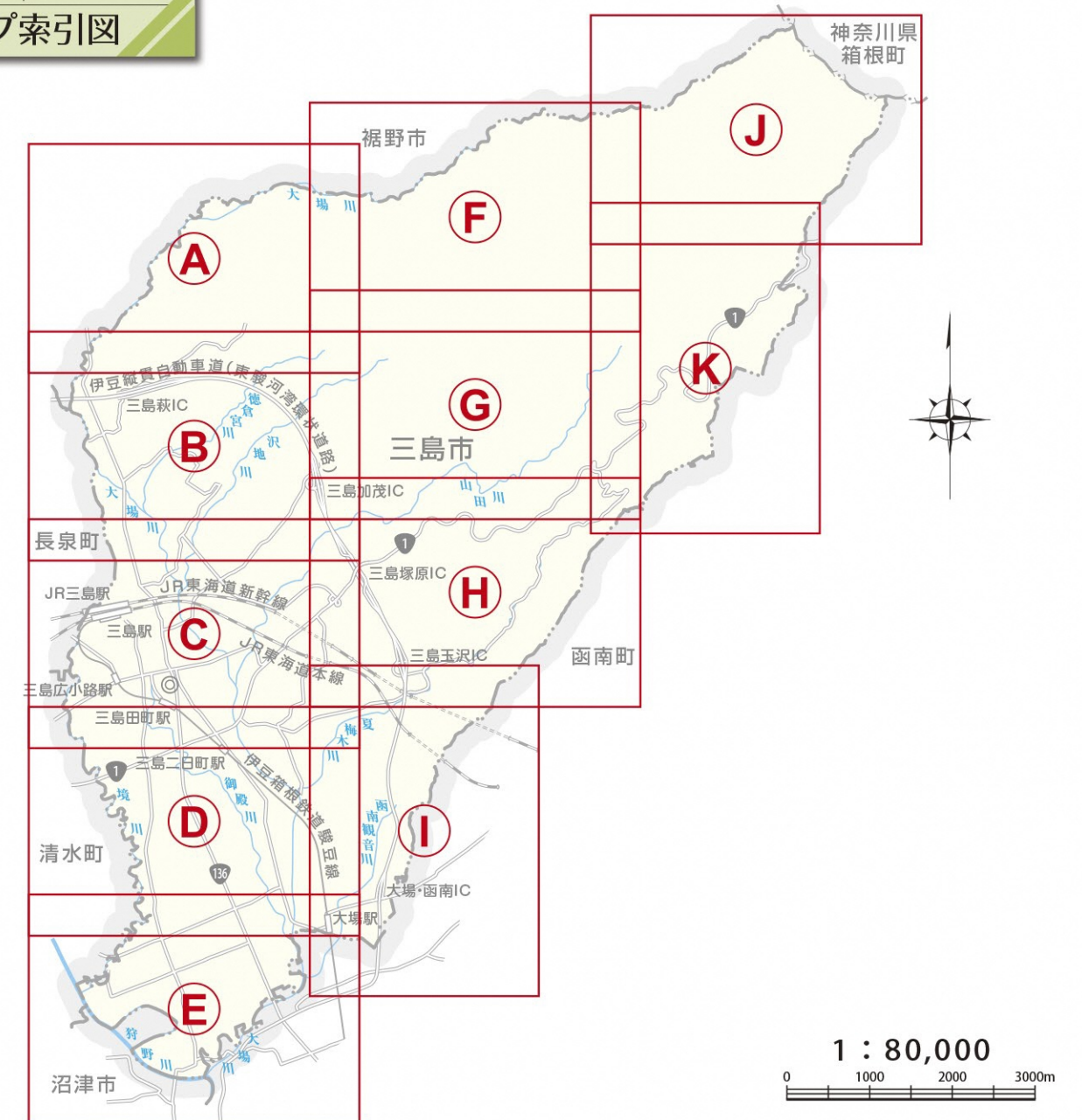


● 避難行動要支援者名簿の活用イメージ ●



凡 例		Legend	
◎	市役所 City Hall	緊急輸送路	Emergency transport route
㊦ ㊧	消防署・分遣所 Fire station / Branch fire station	㊨	ヘリポート Heliport
㊨ ㊩	警察署・交番 Police station / Police box	●	消火栓 Hydrant
●	公共施設 Public institution	●	防火水槽 Fire-fighting water tank
㊪ ㊫	災害拠点病院・救護病院 Disaster Center Hospital / First-aid hospital	㊬	土砂災害特別警戒区域 Sediment disaster special hazard zone
㊭	救護医院 First-aid clinic	㊮	土砂災害警戒区域 Sediment disaster hazard zone
㊯	救護所 First-aid station	浸水の深さ	5.0m以上 Depth of flooding: more than 5.0m
㊰	指定避難所 Designated Evacuation Shelter		3.0m～5.0m Depth of flooding: 3.0m to 5.0m
㊱	指定緊急避難場所 Designated Emergency Evacuation site		0.5m～3.0m Depth of flooding: 0.5m to 3.0m
㊲	福祉避難所 Welfare refuge station		0.5m未満 Depth of flooding: below 0.5m
㊳	緊急物資集積所 Emergency supplies storage point		

disaster prevention map 防災マップ索引図



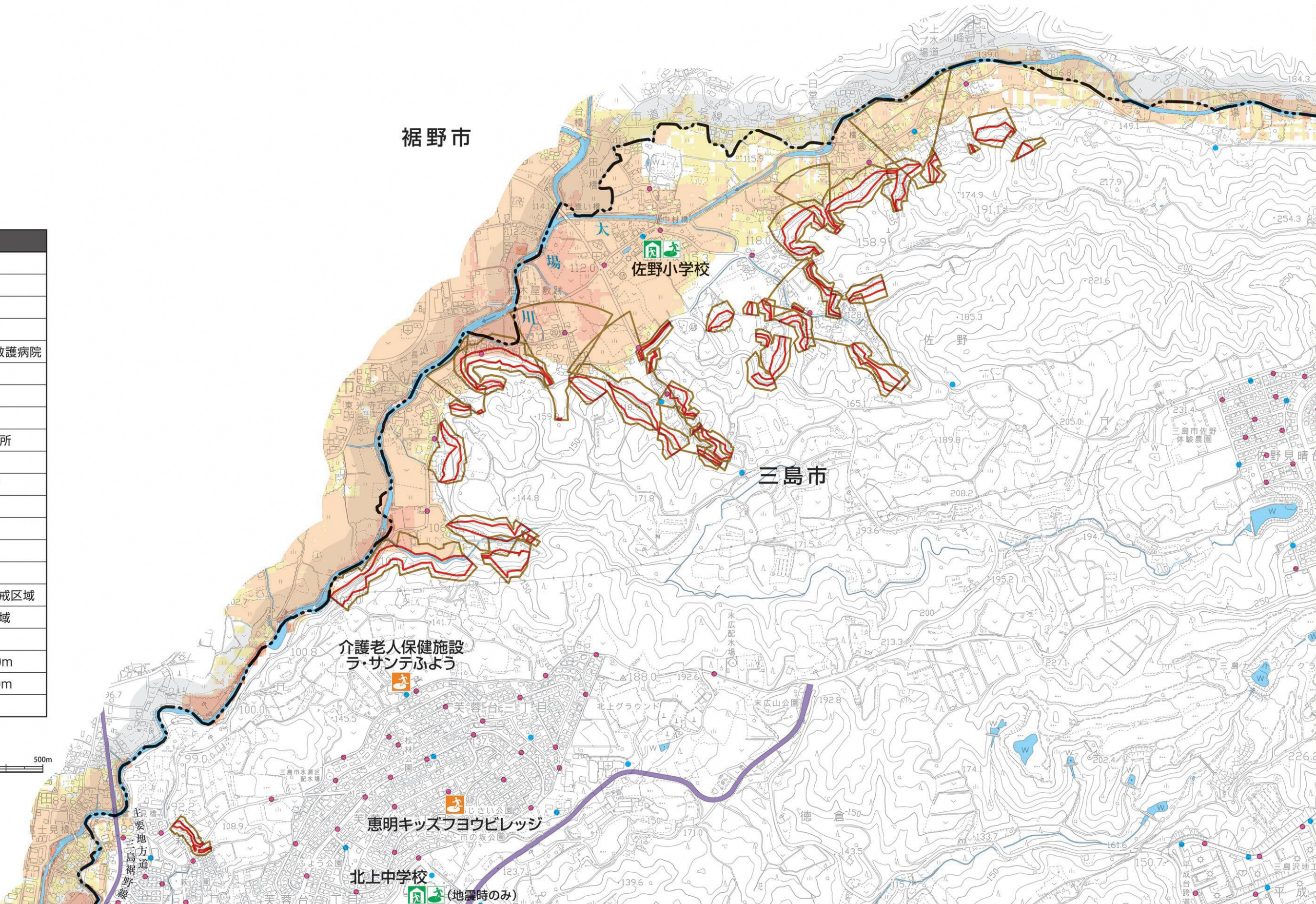
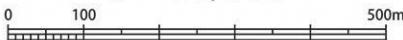


裾野市

三島市

凡 例	
◎	市役所
Ⓨ	消防署・分遣所
Ⓧ	警察署・交番
●	公共施設
+	災害拠点病院・救護病院
+	救護医院
救	救護所
🏠	指定避難所
🏠	指定緊急避難場所
🏠	福祉避難所
📦	緊急物資集積所
🚚	緊急輸送路
🚁	ヘリポート
●	消火栓
●	防火水槽
🔴	土砂災害特別警戒区域
🟠	土砂災害警戒区域
🟡	浸水の深さ 5.0m以上
🟠	浸水の深さ 3.0m~5.0m
🟡	浸水の深さ 0.5m~3.0m
🟢	浸水の深さ 0.5m未満

1 : 10,000



介護老人保健施設
ラ・サンテふよう

恵明キッズフヨウビレッジ

北上中学校

佐野小学校

(地震時のみ)

F

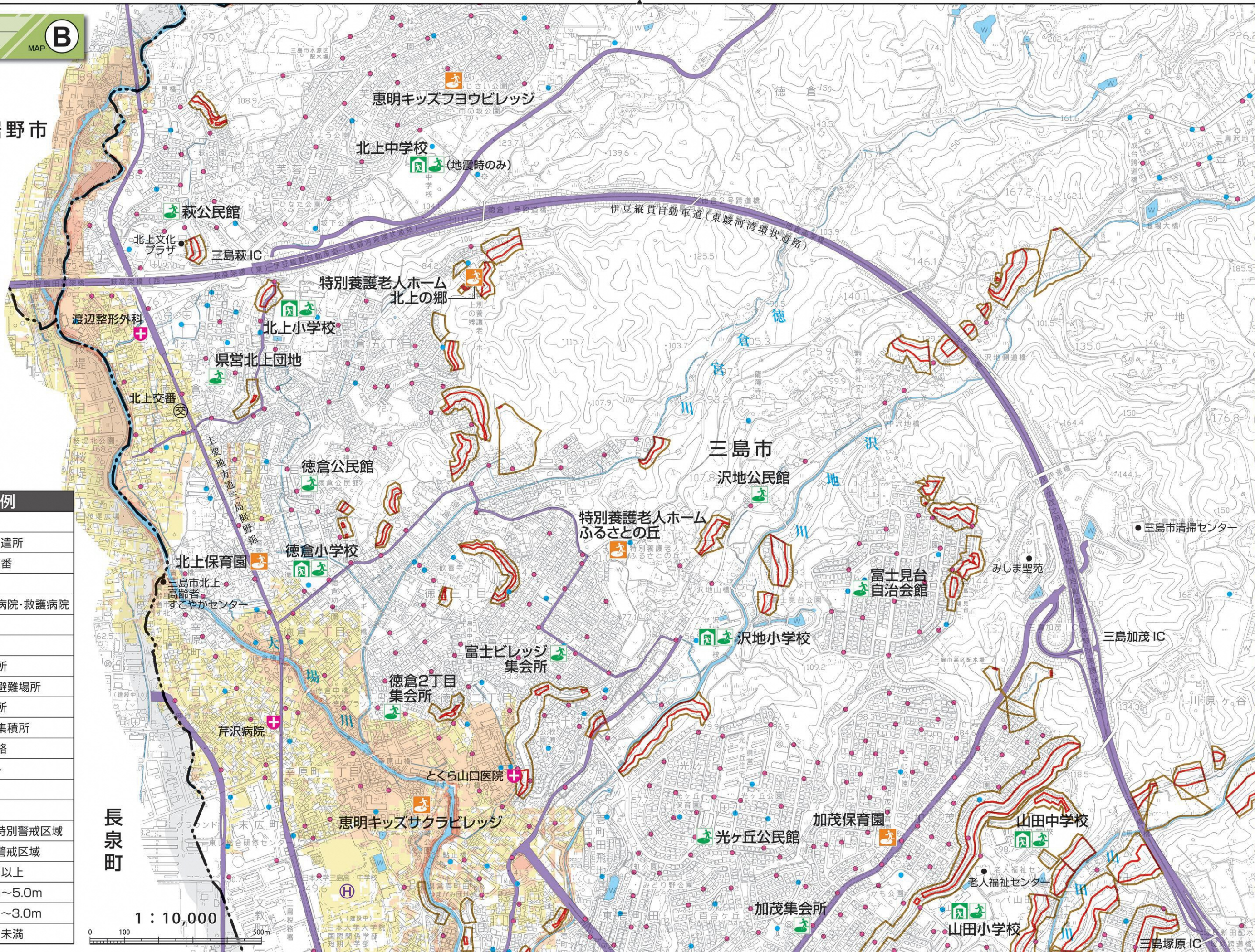
防災マップ

G

26



裾野市



凡例

◎	市役所
Ⓜ	消防署・分遣所
Ⓧ	警察署・交番
●	公共施設
+	災害拠点病院・救護病院
+	救護医院
救	救護所
🏠	指定避難所
🏠	指定緊急避難場所
🏠	福祉避難所
📦	緊急物資集積所
🚚	緊急輸送路
🚁	ヘリポート
●	消火栓
●	防火水槽
🔴	土砂災害特別警戒区域
🟠	土砂災害警戒区域
🟡	浸水の深さ 5.0m以上
🟠	3.0m~5.0m
🟡	0.5m~3.0m
🟢	0.5m未満

長泉町

1 : 10,000

