

テーマ展

# 弁当箱



「弁当箱」という言葉のひびきには、何となく、なつかしさとあたたかさを感じます。それほどに、弁当というものが私たちに親しいものだからでしょうか。

ところが、ふだん何気なく使っている弁当箱にも、私たちの知らなかった種々様々なものがありました。それは、弁当箱の使われる場所、使われ方、使う人などによって、形や意匠が工夫されたからでした。

お花見のような遊山の時の弁当箱は、はなやかに、山仕事や船の上での労働の時は、実用的に、等々。

こうした多種多様な弁当箱は、日本人の食生活に対する心を表現しているとは言えないでしょうか。弁当箱に対する祖先の知恵と工夫のなから、食文化の一端を眺めてみたいと考えます。

# 弁当箱の起こり

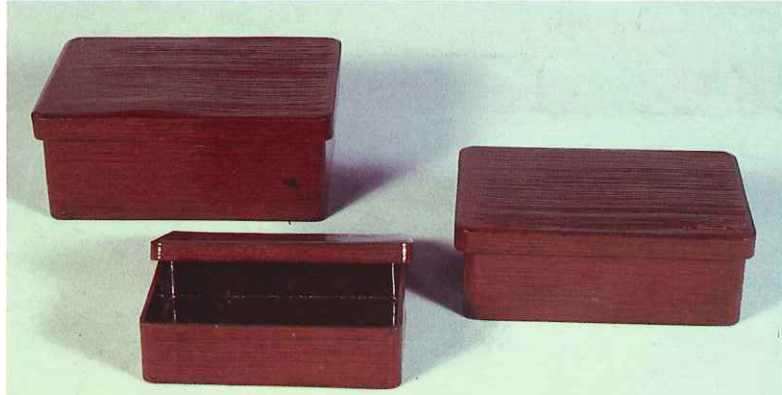
「べんとう」は、曲物の食器である面桶めんづきが転訛した言葉だといわれている。本史の上で登場するのは、「日本書紀」(720年)までさかのぼります。この中に「裏うらみて坂田さかたに到る」とあり、糍もち(米を蒸して乾燥させたもので、湯



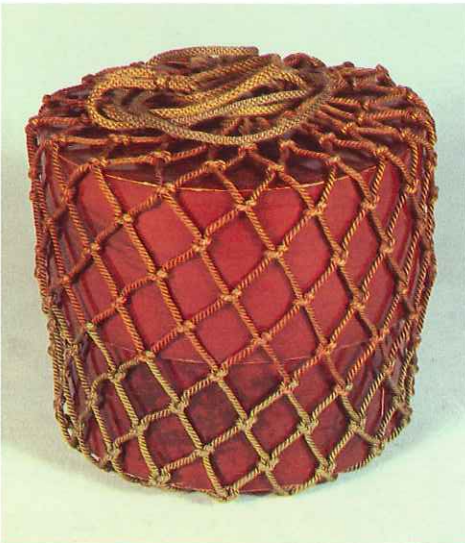
## 角形入れ子弁当

15.8×9.8×7.8

五段重ねの入れ子弁当。重ねると高さは25.8cmにもなる。しまうと7.8cmになってしまう。



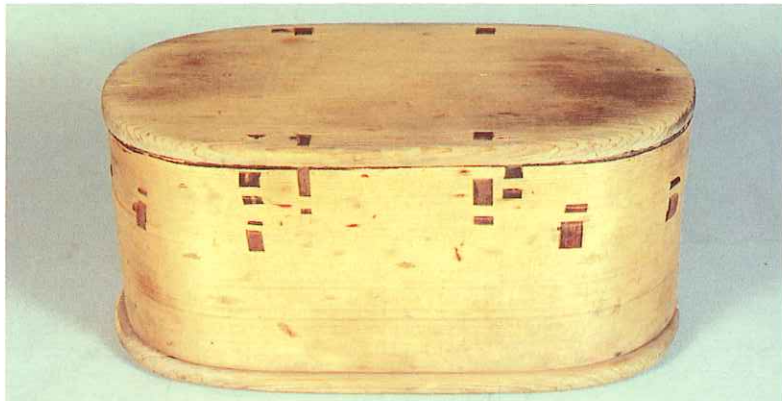
入れ子手箱弁当 曲物赤塗りで、中にさらに一箱入っている。  
9×12.6×5



## 入れ子まるわっぱ(塗り)

13.8×13.8×6

曲物。静岡県では井川の「メンパ」が有名である。



よこめんづ(白木地) 中に菜入用のよこめんづが入っている。  
13.4×24.3×10.5

は二段重ねになっている。  
東船 横山高と彫り込んでいる。弁当あり、海をあらわしている。底には「沖蓋にも◎とあり、その下には波の絵が把手の部分に◎とキの印が入っている。  
船弁当(白木地) 13×23.3×20



べた。かきいひともいう) を布袋に入れて旅していたことがわかります。そして「家にあれば 筍に盛る飯を草枕 旅にしあれば 椎の葉に盛る」(『万葉集』有間皇子の歌)とあるように、旅中では葉の上に楠をのせて食べていました。

穀物を蒸すことは、弥生時代にはじまり、古墳時代には盛んに行なわれていました。楠は、この蒸す文化の中から生まれた携帯食です。

※ (『お弁当箱大集合』のパンフレットより)

す。弁当箱が日の中で、「楠を細の水でもどして食



### 瓢と箆

瓢 長さ9.5

箆 10.5×15×12.5

瓢が吸筒で、箆が弁当箱、両方合わせて瓢箆となる。吸筒には酒が入る。



### 弁当行李

11×15×6.3

炊いた米やにぎり飯を入れた。通気性が良く、ごはんが腐らない。



### 竹籠手提弁当

13×13×24

弁当箱に竹籠を用いるものが多い。意匠の美しさもあるが、通気性が良いという利点があるからであろう。

### 根付つき竹籠弁当

14×13.3×13.7 14×13.3

把手に根付をつけるなど、粋な弁当箱と言える。



### 竹籠手提弁当

17.3×17.3×30

提重箱である。竹の編み目が美しい意匠となっている。

## ● 出品目録

No.	名 称	No.	名 称	No.	名 称
1	角形入れ子弁当	18	よこめんつ (塗り)	35	籠弁当
2	角形入れ子弁当	19	よこめんつ (白木地)	36	小形弁当行李
3	筍弁当	20	よこめんつ (白木地)	37	弁当行李
4	山水磁器角形弁当	21	船弁当 (白木地)	38	弁当行李
5	山水磁器丸形弁当	22	船弁当 (白木地)	39	竹籠手提弁当
6	山水磁器丸形弁当	23	船弁当 (白木地)	40	竹籠手提弁当
7	鳥蝶浮出し印籠弁当	24	瓢と箆	41	根付つき竹籠弁当
8	茶無地印籠弁当	25	瓢と箆	42	竹籠手提行厨
9	入れ子手箱弁当	26	箆	43	金物手提弁当
10	入れ子手箱弁当	27	箆	44	金物手提弁当
11	入れ子手箱弁当	28	箆	45	金物手提弁当
12	紅葉絵弁当	29	箆	46	金物手提弁当
13	棗形弁当	30	籠弁当 (破子形)	47	金物円筒形弁当
14	まるわっぱ (塗り)	31	籠弁当 (竹河弥作)	48	提攬 (中国)
15	入れ子まるわっぱ (塗り)	32	籠弁当	49	花文様金物行厨 (中国)
16	入れ子まるわっぱ (塗り)	33	籠弁当	50	馬車弁当 (イギリス)
17	よこめんつ (塗り)	34	籠弁当		

## ● 出品協力者

### 井出コレクション (静岡県博物館協会々員)

所在地 清水市袖師町1308

沿革・概要 昭和18年以降、江戸時代を中心とする工芸品を、井出 孝氏個人でコレクションしたもので、特に弁当箱のコレクションは有名である。

### 町田市立博物館

所在地 町田市本町田3562

井出コレクションの弁当箱を保管。

## ● 参考資料

『弁当箱』 (町田市立博物館 -1985-)

『お弁当箱大集合』 (東京ガス・銀座ポケットパーク第19回企画展)

『しずおかの博物館』 (静岡県博物館協会編)

## テーマ展 お弁当箱

昭和61年9月21日～10月19日

三島市郷土館

〒411

三島市一番町19-3 楽寿園内

TEL 0559-71-8228