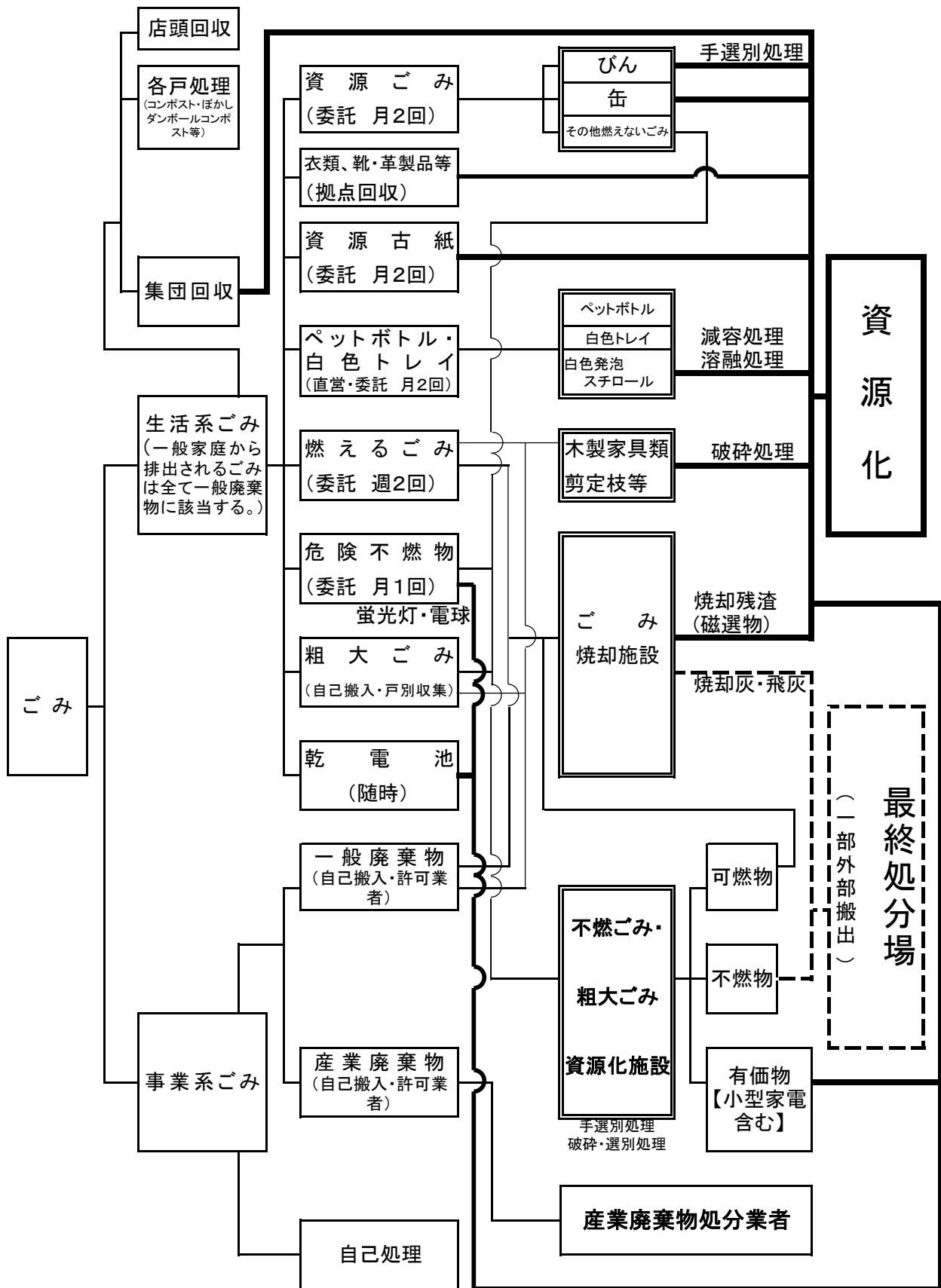


三島市におけるごみ処理の流れ



2 ごみ収集処分の実績

(1) 年度別一般廃棄物(ごみ)収集搬入実績表

(単位:t)

	可燃物						不燃物						計		
	生活系			事業系			小計	生活系			事業系			小計	
	市収集	委託収集	家庭直接搬入	許可業者	事業所直接搬入	市収集		委託収集	家庭直接搬入	許可業者	事業所直接搬入				
平成10年度	2,859.45	26,720.43	1,295.09	7,675.95	392.72	38,943.64	41.88	2,750.52	763.99	47.68	195.28	3,799.35	42,742.99		
平成11年度	2,823.15	26,348.00	1,252.67	8,123.05	367.78	38,914.65	36.60	2,612.33	827.80	20.57	197.16	3,694.46	42,609.11		
平成12年度	111.82	31,015.58	1,392.57	8,360.10	297.05	41,177.12	31.99	2,589.27	1,088.78	15.55	228.25	3,953.84	45,130.96		
平成13年度	129.53	28,525.91	1,319.89	8,436.61	313.01	38,724.95	156.61	2,599.90	647.35	32.50	93.64	3,530.00	42,254.95		
平成14年度	134.46	28,958.67	1,796.30	9,258.26	389.82	40,537.51	150.63	2,361.28	747.54	41.45	77.56	3,378.46	43,915.97		
平成15年度	143.02	30,317.57	2,028.56	9,858.67	416.79	42,764.61	137.37	2,471.40	756.40	68.99	82.34	3,516.50	46,281.11		
平成16年度	171.22	30,724.43	1,829.48	9,658.33	382.58	42,766.04	122.05	2,509.16	564.06	67.38	66.96	3,329.61	46,095.65		
平成17年度	167.70	31,315.08	1,931.70	10,078.55	416.67	43,909.70	97.01	2,426.87	571.99	63.52	63.46	3,222.85	47,132.55		
平成18年度	163.07	31,581.30	2,002.78	10,416.67	404.54	44,568.36	90.07	2,416.63	546.19	68.75	53.23	3,174.87	47,743.23		
平成19年度	163.38	30,972.57	2,033.87	10,811.99	457.69	44,439.50	82.58	2,427.87	507.24	72.48	49.52	3,139.69	47,579.19		
平成20年度	147.91	29,609.37	1,921.08	10,345.94	439.98	42,464.28	72.40	2,266.42	521.96	63.45	47.29	2,971.52	45,435.80		
平成21年度	143.10	28,972.07	1,839.49	9,833.84	284.88	41,073.38	54.80	2,278.52	549.05	53.79	40.96	2,977.12	44,050.50		
平成22年度	172.96	27,972.82	1,850.30	9,607.70	299.66	39,903.44	45.82	2,331.77	569.89	55.59	36.39	3,039.46	42,942.90		
平成23年度	159.86	27,829.12	1,772.03	9,555.37	370.26	39,686.64	51.45	2,340.99	507.01	76.78	34.47	3,010.70	42,697.34		
平成24年度	144.25	27,343.16	1,602.65	9,445.92	396.56	38,932.54	47.38	2,286.61	452.28	53.44	30.95	2,870.66	41,803.20		
平成25年度	160.60	26,565.95	1,569.03	9,390.73	315.14	38,001.45	47.83	2,247.33	502.61	71.09	11.71	2,880.57	40,882.02		
平成26年度	159.18	25,615.56	1,502.89	8,937.69	272.27	36,487.59	53.55	2,170.73	278.41	3.67	0.70	2,507.06	38,994.65		
平成27年度	168.91	25,044.36	1,590.75	8,924.03	274.45	36,002.50	60.47	2,188.38	418.42	4.09	1.24	2,672.60	38,675.10		
平成28年度	157.90	23,305.47	817.46	8,597.60	630.94	33,509.37	150.67	2,135.68	277.28	1.51	0.92	2,566.06	36,075.43		
平成29年度	156.80	22,397.62	1,078.32	8,331.84	613.09	32,577.67	161.98	1,971.35	285.48	1.49	2.03	2,422.33	35,000.00		
平成30年度	162.09	21,244.61	1,212.60	8,568.57	634.20	31,822.07	176.49	1,875.76	297.32	3.06	1.42	2,354.05	34,176.12		
令和元年度	145.95	20,668.61	1,351.29	8,345.37	655.05	31,166.27	180.72	1,847.28	358.42	1.11	4.83	2,392.36	33,558.63		
令和2年度	169.55	20,455.81	1,349.97	7,076.73	490.42	29,542.48	163.02	2,034.68	461.55	2.80	0.71	2,662.76	32,205.24		

※平成28年度から、生活系ごみと事業系ごみの集計方法を変更した。
 (平成27年度まで生活系に含まれていた市役所直接搬入、減免、町内清掃ごみを事業系へと変更した。)

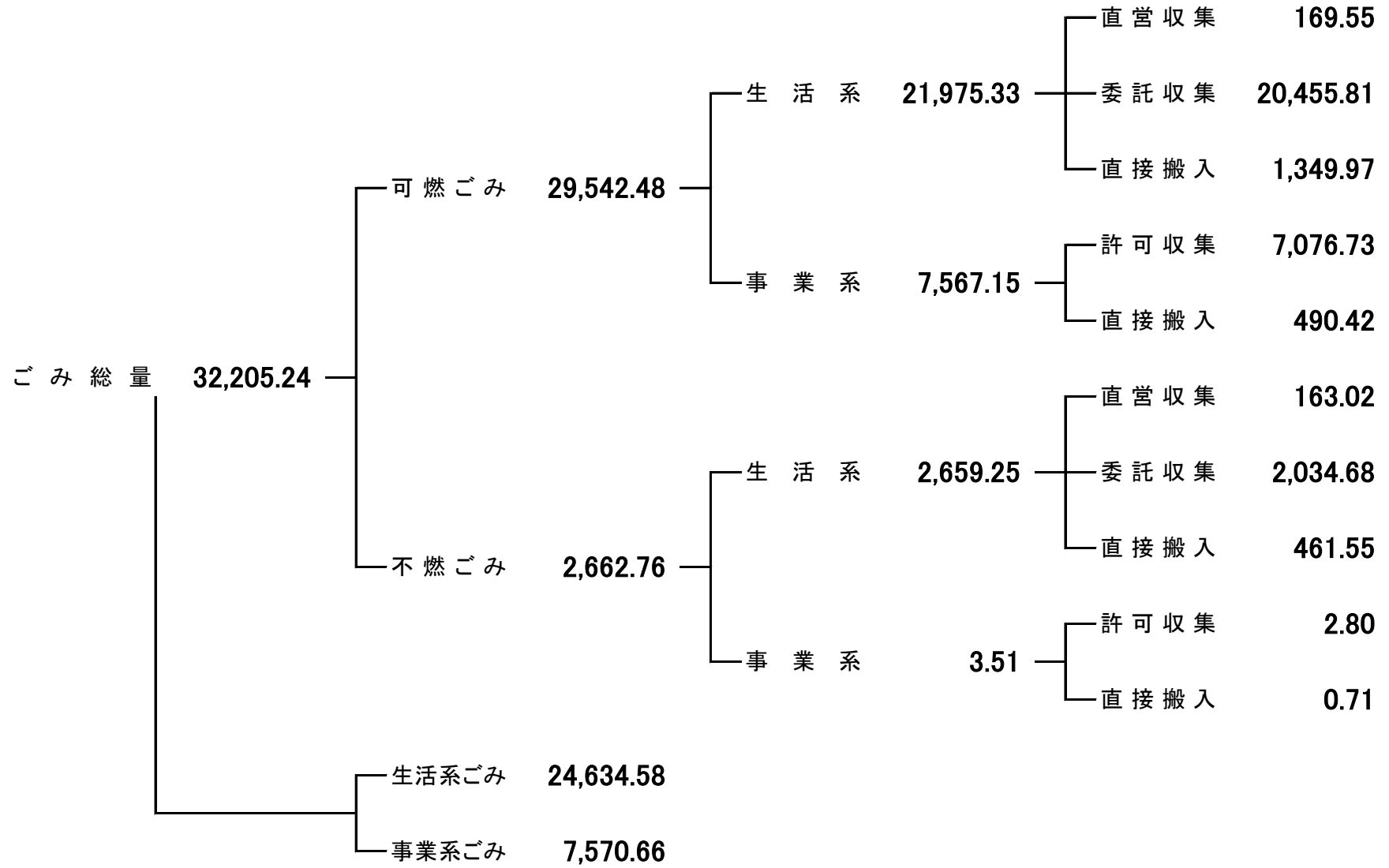
(2) 令和2年度ごみ収集量月別状況

(単位t)

月	可燃ごみ								不燃ごみ								合計		
	生活系				事業系				可燃ごみ計	生活系				事業系				不燃ごみ計	
	直営	委託	直接搬入	小計	許可業者	直接搬入	小計	直営		委託	直接搬入	小計	許可業者	直接搬入	小計				
4月	12.72	1,815.60	154.38	1,982.70	538.50	49.02	587.52	2,570.22	14.98	171.92	45.82	232.72				232.72	2,802.94		
5月	27.48	1,981.18	147.98	2,156.64	495.07	48.54	543.61	2,700.25	13.66	191.66	44.74	250.06				250.06	2,950.31		
6月	12.59	1,778.40	102.10	1,893.09	593.77	52.14	645.91	2,539.00	14.74	168.64	32.90	216.28	0.13		0.13	216.41	2,755.41		
7月	13.82	1,763.91	74.70	1,852.43	661.99	52.65	714.64	2,567.07	12.46	164.18	33.48	210.12		0.05	0.05	210.17	2,777.24		
8月	13.99	1,692.80	118.05	1,824.84	612.92	34.84	647.76	2,472.60	13.24	177.41	47.17	237.82				237.82	2,710.42		
9月	13.59	1,639.87	76.89	1,730.35	611.25	53.36	664.61	2,394.96	13.38	159.31	27.93	200.62		0.42	0.42	201.04	2,596.00		
10月	14.10	1,675.00	98.78	1,787.88	628.83	48.07	676.90	2,464.78	15.22	166.11	37.92	219.25				219.25	2,684.03		
11月	11.53	1,593.27	98.77	1,703.57	615.47	50.62	666.09	2,369.66	14.30	167.07	39.93	221.30	1.54	0.01	1.55	222.85	2,592.51		
12月	13.81	1,770.11	166.98	1,950.90	627.60	26.69	654.29	2,605.19	12.93	176.90	60.92	250.75	0.98		0.98	251.73	2,856.92		
1月	11.42	1,630.69	80.97	1,723.08	563.39	25.44	588.83	2,311.91	13.61	173.30	27.42	214.33		0.05	0.05	214.38	2,526.29		
2月	11.82	1,416.01	97.40	1,525.23	499.41	22.14	521.55	2,046.78	10.47	161.01	29.28	200.76	0.15	0.18	0.33	201.09	2,247.87		
3月	12.68	1,698.97	132.97	1,844.62	628.53	26.91	655.44	2,500.06	14.03	157.17	34.04	205.24				205.24	2,705.30		
計	169.55	20,455.81	1,349.97	21,975.33	7,076.73	490.42	7,567.15	29,542.48	163.02	2,034.68	461.55	2,659.25	2.80	0.71	3.51	2,662.76	32,205.24		

(3) 令和2年度ごみ搬入の内訳

(単位 t)



(4)年度別ごみ量の推移

※行政区区域内人口について各年度10月1日人口、1日平均量及び1人1日平均量について集団回収量をごみ年間量に加えて算定
 ※環境省の通知により、平成24年度から外国人を含めた数値も記載

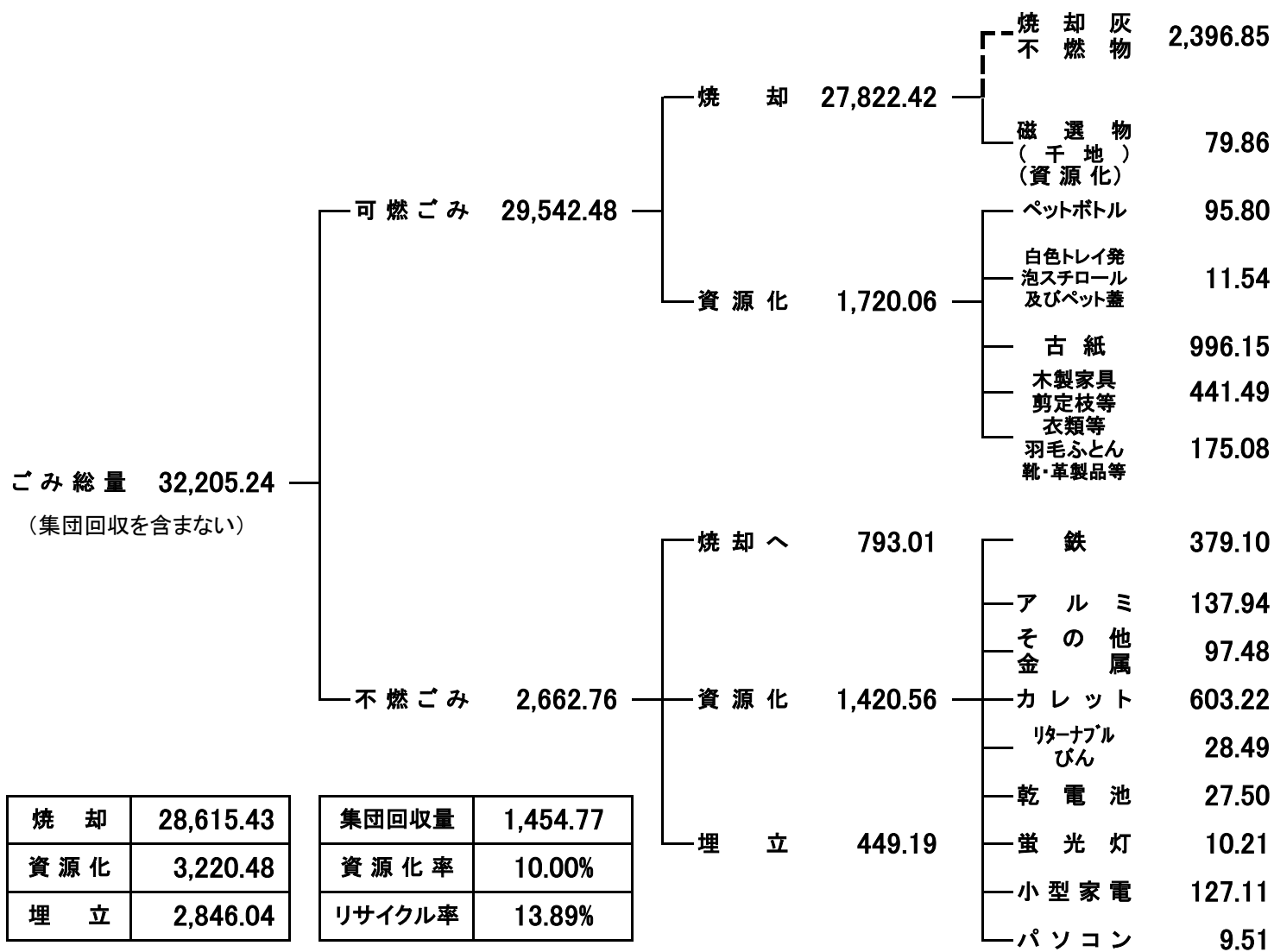
項 目		21年度	22年度	23年度	24年度	25年度	26年度	27年度	28年度	29年度	30年度	R元年度	R2年度
人口等	行政区内人口 (日本人のみ)(人)	112,157	111,893	111,788	111,758	111,502	110,953	110,491	110,366	109,819	109,122	108,316	107,788
	増減率(%)	△ 0.40	△ 0.24	△ 0.09	△ 0.03	△ 0.23	△ 0.49	△ 0.42	△ 0.11	△ 0.50	△ 0.63	△ 0.74	△ 0.49
	行政区内人口 (外国人含む)(人)				113,078	112,699	112,102	111,626	111,550	111,095	110,444	109,698	109,155
	増減率(%)					△ 0.34	△ 0.53	△ 0.42	△ 0.07	△ 0.41	△ 0.59	△ 0.68	△ 0.49
ごみ量 総計	年間量(t)	44,050	42,943	42,697	41,803	40,882	38,995	38,675	36,075	35,000	34,176	33,559	32,205
	増減率(%)	△ 3.0	△ 2.5	△ 0.6	△ 2.1	△ 2.2	△ 4.6	△ 0.8	△ 6.7	△ 3.0	△ 2.4	△ 1.8	△ 4.0
	集団回収量(t)	2,698.0	2,639.1	2,463.6	2,401.6	2,440.9	2,309.5	2,125.6	2,058	1,989	1,933	1,780	1,455
	1日平均量(t)	128.1	124.9	123.4	121.1	118.7	113.2	111.5	104.5	101.3	98.9	96.8	92.2
	1人1日平均量 (日本人のみ)(g)	1,142	1,116	1,104	1,084	1,064	1,020	1,009	947	923	907	891	856
	1人1日平均量 (外国人含む)(g)				1,071	1,053	1,009	999	937	912	896	880	845
可燃ごみ	年間量(t)	41,073	39,903	39,687	38,933	38,001	36,488	36,003	33,509	32,578	31,822	31,166	29,542
	増減率(%)	△ 3.3	△ 2.8	△ 0.5	△ 1.9	△ 2.4	△ 4.0	△ 1.3	△ 6.9	△ 2.8	△ 2.3	△ 2.1	△ 5.2
	1日平均量(t)	112.5	109.3	108.4	106.7	104.1	100.0	98.4	91.8	89.3	87.2	85.4	80.9
不燃ごみ	年間量(t)	2,977	3,039	3,011	2,871	2,881	2,507	2,673	2,566	2,422	2,354	2,392	2,663
	増減率(%)	0.2	2.1	△ 0.9	△ 4.7	0.3	△ 13.0	6.6	△ 4.0	△ 5.6	△ 2.8	1.6	11.3
	1日平均量(t)	8.2	8.3	8.2	7.9	7.9	6.9	7.3	7.0	6.6	6.4	6.6	7.3
生活系	年間量(t)	33,837	32,944	32,660	31,876	31,093	29,780	29,471	26,844	26,052	24,969	24,552	24,635
	増減率(%)	△ 2.0	△ 2.6	△ 0.9	△ 2.4	△ 2.5	△ 4.2	△ 1.0	△ 8.9	△ 3.0	△ 4.2	△ 1.7	0.3
	1日平均量(t)	92.7	90.3	89.2	87.3	85.2	81.6	80.5	73.5	71.4	68.4	67.3	67.5
事業系	年間量(t)	10,213	9,999	10,037	9,927	9,789	9,214	9,204	9,231	8,948	9,207	9,006	7,571
	増減率(%)	△ 6.3	△ 2.1	0.4	△ 1.1	△ 1.4	△ 5.9	△ 0.1	0.3	△ 3.1	2.9	△ 2.2	△ 15.9
	1日平均量(t)	28.0	27.4	27.4	27.2	26.8	25.2	25.1	25.3	24.5	25.2	24.7	20.7
資源化量	資源化量(t)	5,179	4,839	4,649	4,401	4,090	3,875	3,977	3,164	3,167	3,092	3,219	3,220
	資源化率 (集団回収含まない)(%)	11.8	11.3	10.9	10.5	10.0	9.9	10.3	8.8	9.0	9.0	9.6	10.0
	リサイクル率 (集団回収含む)(%)	16.8	16.4	15.7	15.4	15.1	15.0	15.0	13.7	13.9	13.9	14.1	13.9

※平成28年度から、生活系ごみと事業系ごみの集計方法を変更した。

(平成27年度まで生活系に含まれていた市役所直接搬入、減免、町内清掃ごみを事業系へと変更した。)

(5) 令和2年度ごみ処理フロー

(単位 t)



焼却	28,615.43
資源化	3,220.48
埋立	2,846.04

集団回収量	1,454.77
資源化率	10.00%
リサイクル率	13.89%

資源化率 = 資源化量 ÷ ごみ総量 = 3,220.48 ÷ 32,205.24 =

リサイクル率 = (資源化量 + 集団回収量) ÷ (ごみ総量 + 集団回収量) = 4,675.25 ÷ 33,660.01 =

3 ごみ処理経費

(1) 決算額

ア 歳入

(単位:円)

費目		平成26年度	平成27年度	平成28年度	平成29年度	平成30年度	令和元年度	令和2年度
款項目	節	決算額	決算額	決算額	決算額	決算額	決算額	決算額
使用料及び手数料		70,864,970	70,956,600	127,955,500	128,297,540	138,280,660	138,530,220	127,585,800
使用料		27,000	27,000	27,000	27,000	27,000	27,000	27,000
総務使用料	財産使用料	27,000	27,000	27,000	27,000	27,000	27,000	27,000
手数料		70,837,970	70,929,600	127,928,500	128,270,540	138,253,660	138,503,220	127,558,800
衛生手数料	清掃手数料	70,837,970	70,929,600	127,928,500	128,270,540	138,253,660	138,503,220	127,558,800
財産収入		23,838,621	21,280,859	18,865,555	26,330,664	22,006,156	19,688,664	15,420,787
財産運用収入		0	0	88,180	529,080	529,080	553,020	672,720
財産貸付収入	土地貸付料	0	0	88,180	529,080	529,080	553,020	672,720
財産売払収入		23,838,621	21,280,859	18,777,375	25,801,584	21,477,076	19,135,644	14,748,067
物品売払収入	不用品売払収入	23,763,621	21,280,859	18,777,375	25,801,584	21,477,076	19,135,644	14,748,067
	再生品売払収入	75,000	0	0	0	0	0	0
諸収入		7,758,009	10,740,510	3,616,490	10,565,468	10,093,029	11,401,677	11,690,547
雑入	その他雑入	7,758,009	10,740,510	3,616,490	10,565,468	10,093,029	11,401,677	11,690,547
		ペットボトル等拠出金 6,723,610円含む	ペットボトル等拠出金 3,692,118円含む	ペットボトル等拠出金 3,403,295円含む	ペットボトル等拠出金 4,253,302円含む	ペットボトル等拠出金 3,804,300円含む	ペットボトル等拠出金 5,175,252円含む	ペットボトル等拠出金 3,266,920円含む
国庫支出金		665,779,000	0	0	0	0	0	16,295,000
国庫補助金		665,779,000	0	0	0	0	0	16,295,000
衛生費国庫補助金	循環型社会形成 推進交付金	665,779,000	0	0	0	0	0	16,295,000
総務費国庫補助金	地域の元気臨時 交付金	0	0	0	0	0	0	0
国庫委託金		0	0	0	0	0	0	0
	清掃費委託金	0	0	0	0	0	0	0
県支出金		220,596	219,343	225,125	768,868	658,160	635,224	677,702
委託金		220,596	219,343	225,125	768,868	658,160	635,224	677,702
権限委譲事務交付金	衛生費交付金	220,596	219,343	225,125	768,868	658,160	635,224	677,702
市債		801,400,000	872,600,000	69,000,000	18,600,000	0	4,500,000	0
市債		801,400,000	872,600,000	69,000,000	18,600,000	0	4,500,000	0
衛生債	保健衛生費市債	801,400,000	872,600,000	69,000,000	18,600,000	0	4,500,000	0

イ 歳出

(単位:円)

費目		平成26年度	平成27年度	平成28年度	平成29年度	平成30年度	令和元年度	令和2年度
款項目		決算額	決算額	決算額	決算額	決算額	決算額	決算額
衛生費(廃棄物対策課分)		2,387,030,808	2,181,992,290	1,058,680,514	1,055,472,786	1,059,631,294	1,123,297,860	1,146,581,833
保健衛生費		9,539,682	7,629,283	6,451,211	29,184,974	9,941,923	7,610,128	13,666,746
環境衛生費		9,539,682	7,629,283	6,451,211	29,184,974	9,941,923	7,610,128	13,666,746
清掃費		2,377,491,126	2,174,363,007	1,052,229,303	1,026,287,812	1,049,689,371	1,115,687,732	1,132,915,087
清掃総務費		57,214,885	59,243,742	43,589,002	46,215,630	53,958,140	54,809,383	49,433,218
塵芥収集費		320,504,634	312,605,534	298,554,467	307,296,020	310,821,016	311,205,544	304,340,146
清掃センター管理費		1,999,771,607	1,802,513,731	710,085,834	672,776,162	684,910,215	749,672,805	779,141,723

※保健衛生費については、三島函南広域行政組合(みしま聖苑)への負担金を除いた金額

ウ 一般会計と清掃費の割合

※計算に使用する人口及び世帯数は各年度における3月31日現在の数値(外国人登録含む)

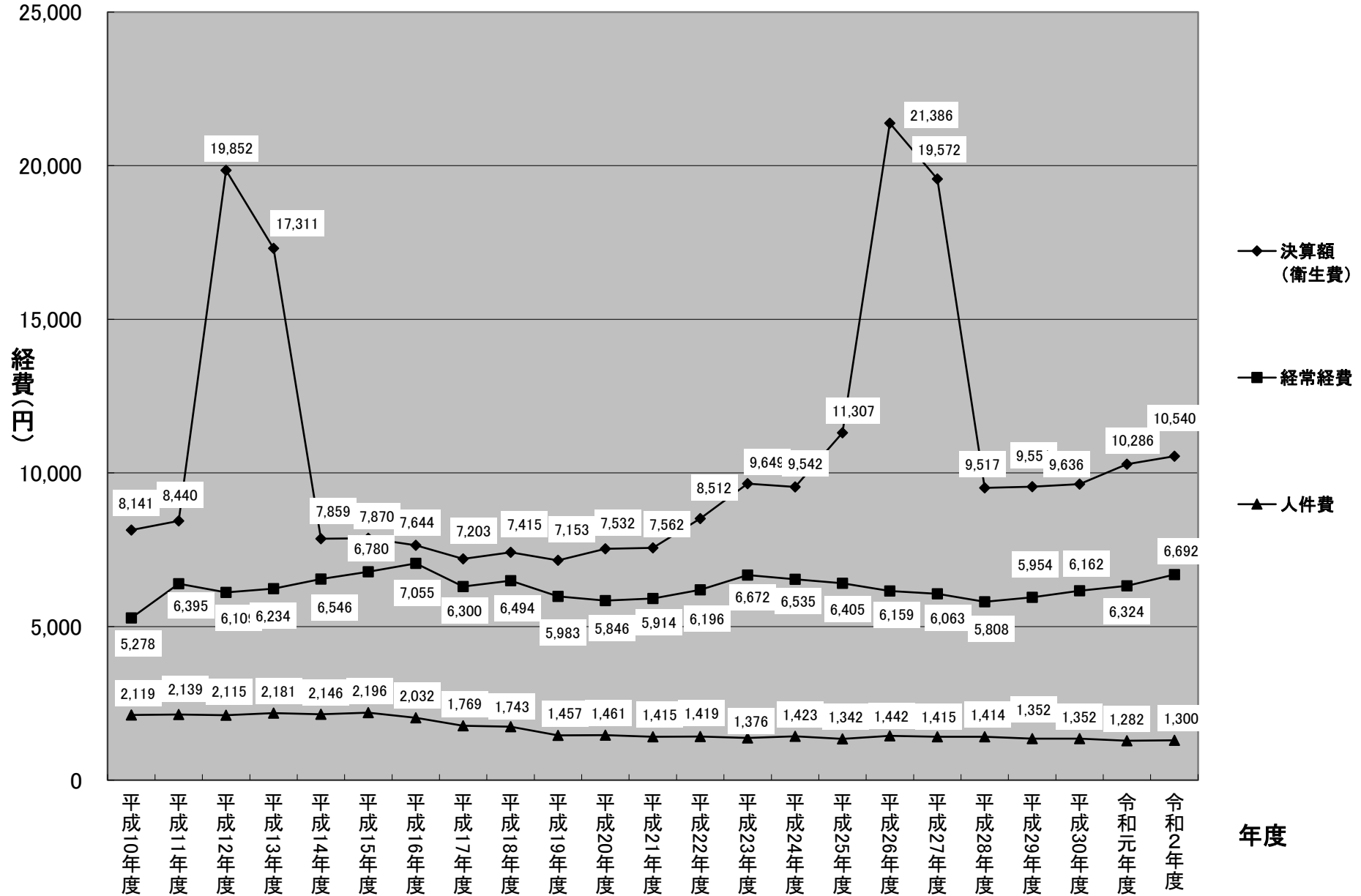
区分 年度	決 算 額		一般会計に 占める割合 (%)	1人当たりの 清掃費 (円)	1世帯当たりの 清掃費 (円)	(参考) 1人当りの衛生費 (廃棄物対策課分) (円)
	一 般 会 計 (千円)	清 掃 費 (千円)				
平成8年度	36,725,650	932,874	2.5	8,483	23,850	—
平成9年度	31,652,735	859,112	2.7	7,756	21,463	—
平成10年度	31,901,267	904,102	2.8	8,141	22,313	—
平成11年度	31,555,966	939,156	3.0	8,440	22,890	—
平成12年度	33,517,201	2,223,341	6.6	19,852	53,251	20,208
平成13年度	33,451,340	1,914,353	5.7	17,046	45,133	17,311
平成14年度	31,475,590	885,282	2.8	7,859	20,594	8,141
平成15年度	29,675,419	860,951	2.9	7,613	19,747	7,870
平成16年度	32,719,307	838,453	2.6	7,381	18,952	7,644
平成17年度	29,584,037	804,924	2.7	7,066	17,967	7,203
平成18年度	30,175,606	831,030	2.8	7,297	18,382	7,415
平成19年度	31,477,564	804,631	2.6	7,058	17,526	7,153
平成20年度	31,163,036	845,175	2.7	7,433	18,258	7,532
平成21年度	33,915,274	846,811	2.5	7,476	18,202	7,562
平成22年度	34,590,551	952,720	2.8	8,411	20,478	8,512
平成23年度	34,561,495	1,079,159	3.1	9,540	22,949	9,649
平成24年度	32,931,047	1,064,928	3.2	9,455	22,379	9,542
平成25年度	33,108,287	1,260,028	3.8	11,211	26,315	11,307
平成26年度	35,671,892	2,377,491	6.7	21,301	49,559	21,386
平成27年度	35,976,695	2,174,363	6.0	19,504	44,979	19,572
平成28年度	35,524,728	1,052,229	3.0	9,459	21,617	9,517
平成29年度	35,731,335	1,026,288	2.9	9,287	21,009	9,551
平成30年度	34,426,909	1,049,689	3.0	9,546	21,359	9,636
令和元年度	37,033,450	1,115,688	3.0	10,216	22,606	10,286
令和2年度	50,218,191	1,132,915	2.3	10,414	22,763	10,540

(2) 年度別ごみ処理経費等の推移

※人口及び世帯数は各年度における3月31日現在の数値(外国人登録含む)

年度	人口 (人)	世帯数 (世帯)	ごみ処理量 (t)	処 理			経常的経費 (千円)	1t当たり 経常的経費 (円)	人口1人当たり 経常的経費 (円)	1世帯当たり 経常的経費 (円)
				焼却(t)	資源化(t)	埋立(t)				
平成6年度	108,034	37,538	39,260	30,201	2,512	6,547	681,202	17,351	6,305	18,147
平成7年度	109,103	38,306	38,563	30,771	1,651	6,141	739,496	19,176	6,778	19,305
平成8年度	109,967	39,115	39,956	32,584	1,702	5,670	746,662	18,687	6,790	19,089
平成9年度	110,764	40,027	40,147	33,098	2,664	4,385	801,870	19,973	7,239	20,033
平成10年度	111,050	40,519	42,743	35,058	2,886	4,799	586,142	13,713	5,278	14,466
平成11年度	111,269	41,029	42,609	34,606	3,380	4,623	711,558	16,700	6,395	17,343
平成12年度	111,995	41,752	45,131	35,563	4,293	5,275	684,182	15,160	6,109	16,387
平成13年度	112,305	42,416	42,255	32,750	4,778	4,727	700,126	16,569	6,234	16,506
平成14年度	112,640	42,988	43,916	33,677	5,073	5,166	737,397	16,791	6,546	17,154
平成15年度	113,089	43,599	46,281	36,972	5,141	4,168	766,756	16,567	6,780	17,587
平成16年度	113,590	44,241	46,096	40,559	5,133	4,175	801,366	17,385	7,055	18,114
平成17年度	113,910	44,801	47,133	41,249	5,420	4,170	717,671	15,227	6,300	16,019
平成18年度	113,883	45,208	47,743	41,564	5,800	3,956	739,596	15,491	6,494	16,360
平成19年度	114,001	45,912	47,579	41,772	5,432	4,166	682,028	14,335	5,983	14,855
平成20年度	113,700	46,291	45,436	39,779	5,239	4,287	664,694	14,629	5,846	14,359
平成21年度	113,268	46,524	44,050	38,424	5,179	4,175	669,837	15,206	5,914	14,398
平成22年度	113,124	47,025	42,943	37,708	4,839	4,002	700,860	16,321	6,196	14,904
平成23年度	113,119	47,536	42,697	37,638	4,649	3,824	754,688	17,675	6,672	15,876
平成24年度	112,632	47,587	41,803	37,056	4,401	3,945	736,078	17,608	6,535	15,468
平成25年度	112,395	47,882	40,882	36,453	4,090	3,642	719,921	17,610	6,405	15,035
平成26年度	111,616	47,973	38,995	31,192	3,875	3,023	687,430	17,629	6,159	14,330
平成27年度	111,483	48,342	38,675	31,786	3,977	3,116	675,908	17,477	6,063	13,982
平成28年度	111,239	48,675	36,075	32,693	3,164	3,167	646,064	17,909	5,808	13,273
平成29年度	110,505	48,851	35,000	31,607	3,167	3,176	657,917	18,798	5,954	13,468
平成30年度	109,965	49,145	34,176	30,853	3,092	2,816	677,556	19,825	6,162	13,787
令和元年度	109,205	49,354	33,559	30,090	3,219	2,801	690,645	20,580	6,324	13,994
令和2年度	108,788	49,770	32,205	28,615	3,220	2,846	728,031	22,606	6,692	14,628

(3) 年度別ごみ収集人口一人当たりの経費



4 ごみ埋立処理

(単位 t)

月	ごみ焼却施設		小計	粗大ごみ 処理施設	計
	集塵灰 (セメント固化)	不燃物			
4	153.28	45.02	198.30	40.36	238.66
5	172.24	61.21	233.45	28.48	261.93
6	145.06	46.33	191.39	44.15	235.54
7	159.70	38.29	197.99	39.61	237.60
8	160.22	43.08	203.30	20.80	224.10
9	138.44	43.11	181.55	29.04	210.59
10	167.90	44.00	211.90	40.04	251.94
11	154.73	47.29	202.02	42.86	244.88
12	159.37	43.63	203.00	33.45	236.45
1	164.70	46.67	211.37	46.54	257.91
2	136.54	35.20	171.74	42.28	214.02
3	160.69	30.15	190.84	41.58	232.42
計	1,872.87	523.98	2,396.85	449.19	2,846.04

※伊豆の国市焼却施設工事による一般廃棄物処理委託において発生した灰は、伊豆の国市へ搬入しているため含めない。(11月:8.19t、12月:14.95t)

5 ダイオキシン類測定結果

ダイオキシン類等測定結果集計表

(1) 流動床式焼却炉(焼却能力 3.75 t/時間)

令和元年度測定結果

	A系焼却炉	B系焼却炉
1) 排ガス中 法基準 5 ng-TEQ/m ³ N	令和元年11月8日採取 0.460 ng-TEQ/m ³ N	令和元年12月9日採取 0.850 ng-TEQ/m ³ N
2) 集塵灰中 セメント固化処理前	令和元年11月8日採取 1.10 ng-TEQ/g	令和元年12月9日採取 3.30 ng-TEQ/g
3) 焼却炉下灰中 法基準 3 ng-TEQ/g	令和元年11月8日採取 0.097 ng-TEQ/g	令和元年12月9日採取 0.048 ng-TEQ/g

令和2年度測定結果

	A系焼却炉	B系焼却炉
1) 排ガス中 法基準 5 ng-TEQ/m ³ N	令和2年8月27日採取 0.690 ng-TEQ/m ³ N	令和2年11月6日採取 0.022 ng-TEQ/m ³ N
2) 集塵灰中 セメント固化処理前	令和2年8月27日採取 1.10 ng-TEQ/g	令和2年11月6日採取 0.19 ng-TEQ/g
3) 焼却炉下灰中 法基準 3 ng-TEQ/g	令和2年8月27日採取 0.310 ng-TEQ/g	令和2年11月6日採取 0.012 ng-TEQ/g

(2) 浸出水処理施設(処理能力 120m³/日 5m³/時間)

排水基準: 10pg-TEQ/L

	令和元年度測定結果	令和2年度測定結果
1) 採水日	令和元年9月19日採取	令和2年5月22日採取
2) 処理水中 ダイオキシン類毒性等量	0.15 pg-TEQ/L	0.21 pg-TEQ/L

(3) 観測井戸

環境基準: 1pg-TEQ/L

		令和元年度測定結果	令和2年度測定結果
1) 採水日		令和元年9月19日採取	令和2年5月22日採取
2) ダイオキシン類 毒性等	4箇所平均	0.209 pg-TEQ/L	0.033 pg-TEQ/L
	No.1井戸	0.680 pg-TEQ/L	0.032 pg-TEQ/L
	No.2井戸	0.023 pg-TEQ/L	0.034 pg-TEQ/L
	No.3井戸	0.110 pg-TEQ/L	0.044 pg-TEQ/L
	No.4井戸	0.023 pg-TEQ/L	0.022 pg-TEQ/L

(4) 清掃センター周辺 大気中のダイオキシン類濃度

(単位: pg-TEQ/m³)

測定年月日	清掃センター	小沢公民館	きじ公園	富士見台公園
平成29年度(年間平均値)	0.0195	0.0119	0.0115	0.0140
平成29年11月6日~7日間	0.0160	0.0140	0.0110	0.0130
平成30年1月29日~7日間	0.0230	0.0098	0.0120	0.0150
平成30年度(年間平均値)	0.0096	0.0074	0.0092	0.0085
平成30年5月21日~7日間	0.0110	0.0080	0.0110	0.0095
平成30年7月30日~7日間	0.0081	0.0067	0.0073	0.0075
令和元年度(年間平均値)	0.0113	0.0061	0.0081	0.0080
令和元年11月11日~7日間(注1)	0.0096	0.0061	0.0081	0.0082
令和2年2月3日~7日間	0.0130	0.0061	0.0080	0.0077
令和2年度(年間平均値)	0.0072	0.0050	0.0056	0.0064
令和2年5月18日~7日間	0.0070	0.0041	0.0058	0.0068
令和2年7月20日~7日間	0.0073	0.0058	0.0053	0.0059
(注1)きじ公園のみ令和元年11月12日~7日間 環境基準: 0.6 pg-TEQ/m ³ (年間平均値)				

焼却施設排ガス測定結果(令和2年度)

月日	測定月		4月	5月	6月	7月	8月	9月	10月	11月	12月	1月	2月	3月				
	採取日		17日	15日	5日	3日	7日	4日	16日	20日	4日	15日	5日	5日				
	調査報告日		30日	26日	16日	15日	20日	16日	27日	30日	15日	26日	17日	16日				
測定位置	計量の対象	単位	基準値	自主基準値	排 ガ ス 分 析 結 果													
煙突測定孔	測定結果	硫黄酸化物	排出量 濃度 K値	m3/h vol ppm	K=13	15	K=1	0.046 2 0.006	0.022 1 0.003				0.049 2 0.007		<0.023 <1 <0.003			
		水銀濃度		μg/Nm3	50		0.3		0.3	0.1		0.5	<0.1		0.1	0.1		<0.1
		塩化水素		mg/m3	700	245	28	39	78	23	25	24	31	28	20	14	18	14
				ppm	430	150	17	24	48	14	15	15	19	17	12	9	10	9
		窒素酸化物		vol ppm	250	150	95	81	111	79	98	70	85	86	83	66	69	80
		ばいじん		g/m3N	0.15	0.015	<0.005	<0.005	<0.005	<0.005	<0.005	<0.005	<0.005	<0.005	<0.005	<0.005	<0.005	<0.005
		一酸化炭素		vol ppm	100	50	7	3	2	4	4	2	1	4	4	<1	12	<1
	測定条件	湿り排ガス量		m3/h	-	-	35,800	36,400	37,000	36,900	37,800	39,600	36,900	38,300	36,300	36,100	37,200	40,100
		乾き排ガス量		m3/h	-	-	21,900	23,200	22,900	21,800	23,700	24,300	23,600	24,300	22,900	22,700	23,000	24,900
		排ガス温度		°C	概ね 200°C以下	200°C以下	179	192	193	187	182	178	187	191	191	178	179	182
		排ガス水分量		%	-	-	38.8	36.3	38.1	41.1	37.3	38.6	36.0	36.6	36.8	37.2	38.1	37.9
		排ガス酸素濃度		%	-	-	12.4	10.0	9.8	9.0	10.0	12.2	12.6	11.0	12.4	11.6	11.4	10.8
-	測定炉		-	-	-	B炉	B炉	B炉	A炉	A炉	A炉	B炉	B炉	B炉	A炉	A炉	A炉	
-	測定時焼却量		kg/h	-	-	3,340	3,310	3,680	3,810	3,340	2,880	3,320	3,750	3,730	3,090	3,140	3,240	
炉頂1	燃焼室温度		°C	既設 800°C以上	800°C以上	904	904	922	873	883	874	909	900	885	876	873	879	
集じん器入口	集じん器入口温度		°C	概ね 220°C以下	220°C以下	184	190	188	183	183	181	184	185	187	180	180	181	

浸出水処理施設水質分析結果(令和2年度) 原水

計量の対象	単位	下水放流 基準値	水 質 分 析 結 果												備考
			4月	5月	6月	7月	8月	9月	10月	11月	12月	1月	2月	3月	
水温	℃	45	18.8	21.0	24.0	22.5	24.0	26.3	22.3	19.5	17.8	14.8	14.0	16.4	
水素イオン濃度	—	5~9	7.9	7.6	7.5	7.9	7.0	7.4	7.8	7.7	8.1	7.7	8.0	7.9	
浮遊物質	mg/L	600	5	6	9	3	6	12	6	7	6	8	7	4	
化学的酸素要求量	mg/L	—	14	25	21	5.9	30	35	17	10	10	9.5	10	9.9	
生物化学的酸素要求量	mg/L	600	42	48	40	12	62	90.0	20	64	29	46	20	25	
大腸菌群数	個/mL	—	<30	<30	<30	<30	<30	<30	<30	<30	<30	<30	<30	<30	
全窒素	mg/L	240	24	26	26	10	34	37	23	29	27	28	25	22	
塩化物イオン	mg/L	—		1800				2100				1300			
n-ヘキサン抽出物質(鉱物油)	mg/L	5		<0.5				<0.5				<0.5			
〃(動植物油)	mg/L	30		<0.5				<0.5				<0.5			
カドミウム	mg/L	0.03		<0.002				<0.002				<0.002			
鉛	mg/L	0.1		<0.01				<0.01				<0.01			
六価クロム	mg/L	0.5		<0.05				<0.05				<0.05			
ヒ素	mg/L	0.1		<0.01				<0.01				<0.01			
シアン化合物	mg/L	1		<0.1				<0.1				<0.1			
総水銀	mg/L	0.005		<0.0005				<0.0005				<0.0005			
アルキル水銀	mg/L	ND		<0.0005				<0.0005				<0.0005			
有機りん	mg/L	1		<0.1				<0.1				<0.1			
PCB	mg/L	0.003		<0.0005				<0.0005				<0.0005			
銅	mg/L	3		<0.2				<0.2				<0.2			
亜鉛	mg/L	2		<0.2				<0.2				<0.2			
全クロム	mg/L	2		<0.2				<0.2				<0.2			
ふっ素化合物	mg/L	8		<0.2				<0.2				<0.2			
フェノール類	mg/L	5		<0.5				<0.5				<0.5			
溶解性鉄	mg/L	10		<0.4				<0.4				<0.4			
溶解性マンガン	mg/L	10		<0.4				0.5				<0.4			
全りん	mg/L	32		<0.06				0.08				0.06			
トリクロロエチレン	mg/L	0.1		<0.01				<0.01				<0.01			
テトラクロロエチレン	mg/L	0.1		<0.01				<0.01				<0.01			
1,1,1-トリクロロエタン	mg/L	3		<0.3				<0.3				<0.3			
ジクロロメタン	mg/L	0.2		<0.02				<0.02				<0.02			
四塩化炭素	mg/L	0.02		<0.002				<0.002				<0.002			
1,2-ジクロロエタン	mg/L	0.04		<0.004				<0.004				<0.004			
1,1-ジクロロエチレン	mg/L	1.0		<0.02				<0.02				<0.02			
シス-1,2-ジクロロエチレン	mg/L	0.4		<0.04				<0.04				<0.04			
1,1,2-トリクロロエタン	mg/L	0.06		<0.006				<0.006				<0.006			
1,3-ジクロロプロペン	mg/L	0.02		<0.002				<0.002				<0.002			
チウラム	mg/L	0.06		<0.006				<0.006				<0.006			
シマジン	mg/L	0.03		<0.003				<0.003				<0.003			
チオベンカルブ	mg/L	0.2		<0.02				<0.02				<0.02			
ベンゼン	mg/L	0.1		<0.01				<0.01				<0.01			
セレン	mg/L	0.1		<0.01				<0.01				<0.01			
ホウ素及びその化合物	mg/L	10		0.6				0.6				0.5			
沃素消費量	mg/L	220		1.3				3.8				1.6			
アンモニア、アンモニウム化合物、 亜硝酸化合物及び硝酸化合物	mg/L	380		25				34				28			

浸出水処理施設水質分析結果(令和2年度) 処理水

計量の対象	単位	下水放流 基準値	放流自主 基準値	水 質 分 析 結 果											
				4月	5月	6月	7月	8月	9月	10月	11月	12月	1月	2月	3月
水温	℃			17.6	22.6	26.0	24.2	25.1	25.1	22.7	18.8	15.5	11.5	11	13.5
水素イオン濃度	—	5~9	5.8~8.6	7.5	7.5	7.5	6.9	7.2	7.7	7.5	7.7	7.6	7.5	7.6	7.5
浮遊物質	mg/L	600	20	3	3	6	6	6	8	4	3	3	3	3	1
化学的酸素要求量	mg/L	—	70	5.2	5.4	5.1	3.7	7.0	7.6	5.6	6	6.0	5.6	4.7	5.3
生物化学的酸素要求量	mg/L	600	20	0.6	0.8	1.0	0.9	0.6	0.9	0.9	1.2	0.6	2.1	1	1
大腸菌群数	個/mL	—	—	<30	<30	<30	<30	<30	<30	<30	<30	<30	<30	<30	<30
全窒素	mg/L	240	120	23	27	28	11	35	36	25	29	27	28	26	25
塩化物イオン	mg/L	—	—	1800	1800	1700	1100	2500	2000	1500	1600	1400	1300	880	1100
n-ヘキサン抽出物質(鉱物油)	mg/L	5			<0.5				<0.5				<0.5		
〃(動植物油)	mg/L	30			<0.5				<0.5				<0.5		
カドミウム	mg/L	0.03			<0.002				<0.002				<0.002		
鉛	mg/L	0.1			<0.01				<0.01				<0.01		
六価クロム	mg/L	0.5			<0.05				<0.05				<0.05		
ひ素	mg/L	0.1			<0.01				<0.01				<0.01		
シアン化合物	mg/L	1			<0.1				<0.1				<0.1		
総水銀	mg/L	0.005			<0.0005				<0.0005				<0.0005		
アルキル水銀	mg/L	ND			<0.0005				<0.0005				<0.0005		
有機りん	mg/L	1			<0.1				<0.1				<0.1		
PCB	mg/L	0.003			<0.0005				<0.0005				<0.0005		
銅	mg/L	3			<0.2				<0.2				<0.2		
亜鉛	mg/L	2			<0.2				<0.2				<0.2		
全クロム	mg/L	2			<0.2				<0.2				<0.2		
ふっ素化合物	mg/L	8			<0.2				<0.2				<0.2		
フェノール類	mg/L	5			<0.5				<0.5				<0.5		
溶解性鉄	mg/L	10			<0.4				<0.4				<0.4		
溶解性マンガン	mg/L	10			<0.4				<0.4				<0.4		
全りん	mg/L	32			0.06				<0.06				0.07		
トリクロロエチレン	mg/L	0.1			<0.01				<0.01				<0.01		
テトラクロロエチレン	mg/L	0.1			<0.01				<0.01				<0.01		
1,1,1-トリクロロエタン	mg/L	3			<0.3				<0.3				<0.3		
ジクロロメタン	mg/L	0.2			<0.02				<0.02				<0.02		
四塩化炭素	mg/L	0.02			<0.002				<0.002				<0.002		
1,2-ジクロロエタン	mg/L	0.04			<0.004				<0.004				<0.004		
1,1-ジクロロエチレン	mg/L	1.0			<0.02				<0.02				<0.02		
シス-1,2-ジクロロエチレン	mg/L	0.4			<0.04				<0.04				<0.04		
1,1,2-トリクロロエタン	mg/L	0.06			<0.006				<0.006				<0.006		
1,3-ジクロロプロペン	mg/L	0.02			<0.002				<0.002				<0.002		
チウラム	mg/L	0.06			<0.006				<0.006				<0.006		
シマジン	mg/L	0.03			<0.003				<0.003				<0.003		
チオベンカルブ	mg/L	0.2			<0.02				<0.02				<0.02		
ベンゼン	mg/L	0.1			<0.01				<0.01				<0.01		
セレン	mg/L	0.1			<0.01				<0.01				<0.01		
ホウ素及びその化合物	mg/L	10			0.5				0.6				0.5		
1,4-ジオキサン	mg/L	0.5			<0.05				<0.05				<0.05		
沃素消費量	mg/L	220			<0.5				1.3				2.4		
アンモニア、アンモニウム化合物、 亜硝酸化合物及び硝酸化合物	mg/L	380			25				35				28		

6 年度別可燃ごみ質の分析結果

内容・単位		年度												
		H21	H22	H23	H24	H25	H26	H27	H28	H29	H30	R元	R2	
測定回数(回/年)		12	12	12	12	12	12	12	12	12	12	12	12	
ごみの種類・組成	紙・布類	%	39.6	46.9	42.9	44.0	41.9	45.2	43.3	39.9	43.0	43.7	47.5	44.6
	ビニール合成樹脂 ゴム・皮革類	%	29.6	26.4	20.8	22.7	21.9	18.8	25.1	26.2	23.4	23.1	22.7	21.7
	(うちトレイ等包装容器類)		(10.7)	(11.4)	(8.2)	(7.5)	(7.1)	(6.0)	(8.3)	(7.1)	(9.4)	(8.5)	(11.9)	(9.1)
	木・竹・わら類	%	8.5	10.4	10.3	9.4	10.2	13.4	14.0	14.6	15.9	15.0	14.1	13.0
	ちゅう芥類	%	6.7	6.7	13.6	13.6	15.2	6.3	8.8	11.1	7.2	9.2	7.1	12.6
	野菜くず													
	不燃物類	%	5.4	4.5	6.1	3.2	5.1	7.5	5.5	4.6	6.2	4.7	4.9	3.1
その他	%	7.4	5.2	6.3	7.6	6.2	9.4	3.3	3.7	4.3	4.3	3.7	5.0	
単位容積重量		t/m ³	0.115	0.111	0.145	0.145	0.120	0.103	0.099	0.094	0.089	0.097	0.090	0.104
成分	水分	%	45.3	47.5	52.6	48.0	49.5	45.0	47.7	50.3	44.0	44.9	44.2	49.6
	灰分	%	10.0	10.0	8.3	8.8	8.8	8.9	8.3	7.9	9.3	5.8	9.0	7.3
	可燃分	%	44.8	42.6	39.1	43.2	41.7	46.1	44.0	41.8	46.9	49.3	46.8	43.1
低位発熱量(計算値)		kcal/kg	1,743	1,631	1,443	1,654	1,581	1,804	1,695	1,579	1,848	1,949	1,843	1,641

7 ごみ収集運搬車両状況(令和3年4月1日現在)

(単位:台)

区分・種類		台数(積載重量による区分)								計			
		1,000kg まで	1,000超 1,500迄	1,500超 2,000迄	2,000超 2,500迄	2,500超 3,000迄	3,000超 3,500迄	3,500超 4,000迄	4,001kg 以上		その他		
収集運搬車両	許可	塵芥車			25	1	12	7	1	7		53	
		ダンプ外	4	3	21		6		5	2		41	
	委託	塵芥車				4	8	6				18	
		平ボディ			5							5	
		軽トラック	2									2	
	直営	塵芥車			1		1					2	
		ダンプ			1							1	
		平ボディ			2							2	
		貨物車		3								3	
		軽トラック	1									1	
		軽自動車外									3	3	
	小計		7	6	55	5	27	13	6	9	3	131	
	運搬・ 破碎・ 埋立及び 汚水車両	残灰	ダンプ						1			1	
		破碎	フォークリフト			1	1						2
			ショベルローダー (0.7m ³)									1	1
残渣		ダンプ						1			1		
埋立		掘削機 (1 m ³)								1	1		
資源 汚水		ホイールローダー (0.7m ³)									1	1	
		バキューム (3.6t)							1			1	
小計				1	1		1	2		3	8		
合計		7	6	56	6	27	14	8	9	6	139		