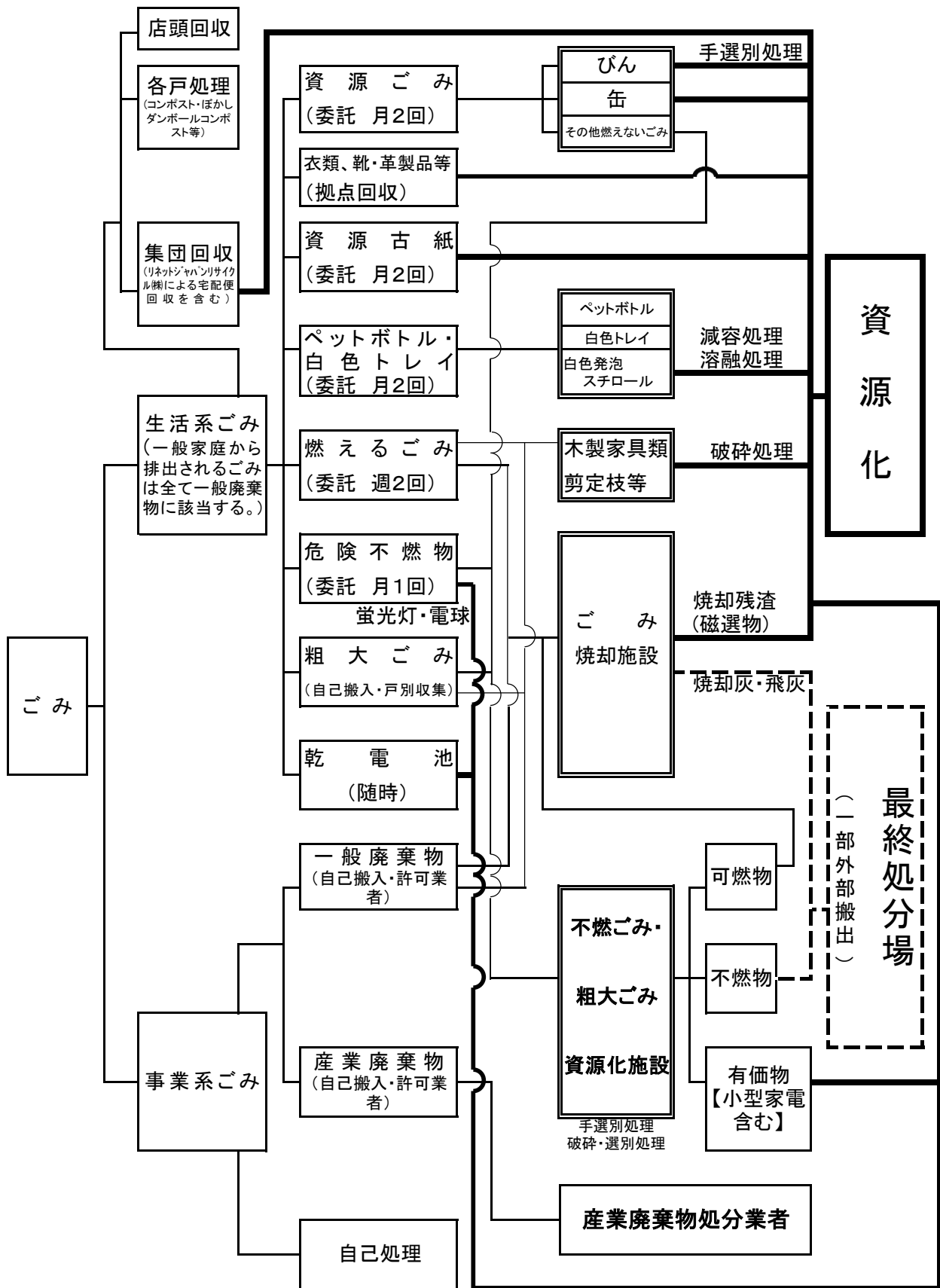


# 三島市におけるごみ処理の流れ



2 ごみ収集処分の実績

(1) 年度別一般廃棄物(ごみ)収集搬入実績表

(単位:t)

	可燃物						不燃物						計		
	生活系			事業系			小計	生活系			事業系			小計	
	市収集	委託収集	家庭直接搬入	許可業者	事業所直接搬入	市収集		委託収集	家庭直接搬入	許可業者	事業所直接搬入				
平成12年度	111.82	31,015.58	1,392.57	8,360.10	297.05	41,177.12	31.99	2,589.27	1,088.78	15.55	228.25	3,953.84	45,130.96		
平成13年度	129.53	28,525.91	1,319.89	8,436.61	313.01	38,724.95	156.61	2,599.90	647.35	32.50	93.64	3,530.00	42,254.95		
平成14年度	134.46	28,958.67	1,796.30	9,258.26	389.82	40,537.51	150.63	2,361.28	747.54	41.45	77.56	3,378.46	43,915.97		
平成15年度	143.02	30,317.57	2,028.56	9,858.67	416.79	42,764.61	137.37	2,471.40	756.40	68.99	82.34	3,516.50	46,281.11		
平成16年度	171.22	30,724.43	1,829.48	9,658.33	382.58	42,766.04	122.05	2,509.16	564.06	67.38	66.96	3,329.61	46,095.65		
平成17年度	167.70	31,315.08	1,931.70	10,078.55	416.67	43,909.70	97.01	2,426.87	571.99	63.52	63.46	3,222.85	47,132.55		
平成18年度	163.07	31,581.30	2,002.78	10,416.67	404.54	44,568.36	90.07	2,416.63	546.19	68.75	53.23	3,174.87	47,743.23		
平成19年度	163.38	30,972.57	2,033.87	10,811.99	457.69	44,439.50	82.58	2,427.87	507.24	72.48	49.52	3,139.69	47,579.19		
平成20年度	147.91	29,609.37	1,921.08	10,345.94	439.98	42,464.28	72.40	2,266.42	521.96	63.45	47.29	2,971.52	45,435.80		
平成21年度	143.10	28,972.07	1,839.49	9,833.84	284.88	41,073.38	54.80	2,278.52	549.05	53.79	40.96	2,977.12	44,050.50		
平成22年度	172.96	27,972.82	1,850.30	9,607.70	299.66	39,903.44	45.82	2,331.77	569.89	55.59	36.39	3,039.46	42,942.90		
平成23年度	159.86	27,829.12	1,772.03	9,555.37	370.26	39,686.64	51.45	2,340.99	507.01	76.78	34.47	3,010.70	42,697.34		
平成24年度	144.25	27,343.16	1,602.65	9,445.92	396.56	38,932.54	47.38	2,286.61	452.28	53.44	30.95	2,870.66	41,803.20		
平成25年度	160.60	26,565.95	1,569.03	9,390.73	315.14	38,001.45	47.83	2,247.33	502.61	71.09	11.71	2,880.57	40,882.02		
平成26年度	159.18	25,615.56	1,502.89	8,937.69	272.27	36,487.59	53.55	2,170.73	278.41	3.67	0.70	2,507.06	38,994.65		
平成27年度	168.91	25,044.36	1,590.75	8,924.03	274.45	36,002.50	60.47	2,188.38	418.42	4.09	1.24	2,672.60	38,675.10		
平成28年度	157.90	23,305.47	817.46	8,597.60	630.94	33,509.37	150.67	2,135.68	277.28	1.51	0.92	2,566.06	36,075.43		
平成29年度	156.80	22,397.62	1,078.32	8,331.84	613.09	32,577.67	161.98	1,971.35	285.48	1.49	2.03	2,422.33	35,000.00		
平成30年度	162.09	21,244.61	1,212.60	8,568.57	634.20	31,822.07	176.49	1,875.76	297.32	3.06	1.42	2,354.05	34,176.12		
令和元年度	145.95	20,668.61	1,351.29	8,345.37	655.05	31,166.27	180.72	1,847.28	358.42	1.11	4.83	2,392.36	33,558.63		
令和2年度	169.55	20,455.81	1,349.97	7,076.73	490.42	29,542.48	163.02	2,034.68	461.55	2.80	0.71	2,662.76	32,205.24		
令和3年度	202.22	19,572.52	1,414.16	7,099.77	498.19	28,786.86	129.29	1,953.37	366.23	5.33	0.97	2,455.19	31,242.05		
令和4年度	321.44	19,155.09	1,350.62	7,259.12	469.03	28,555.30	27.10	1,809.36	342.39	9.66	0.95	2,189.46	30,744.76		

※平成28年度から、生活系ごみと事業系ごみの集計方法を変更した。  
 (平成27年度まで生活系に含まれていた市役所直接搬入、減免、町内清掃ごみを事業系へと変更した。)

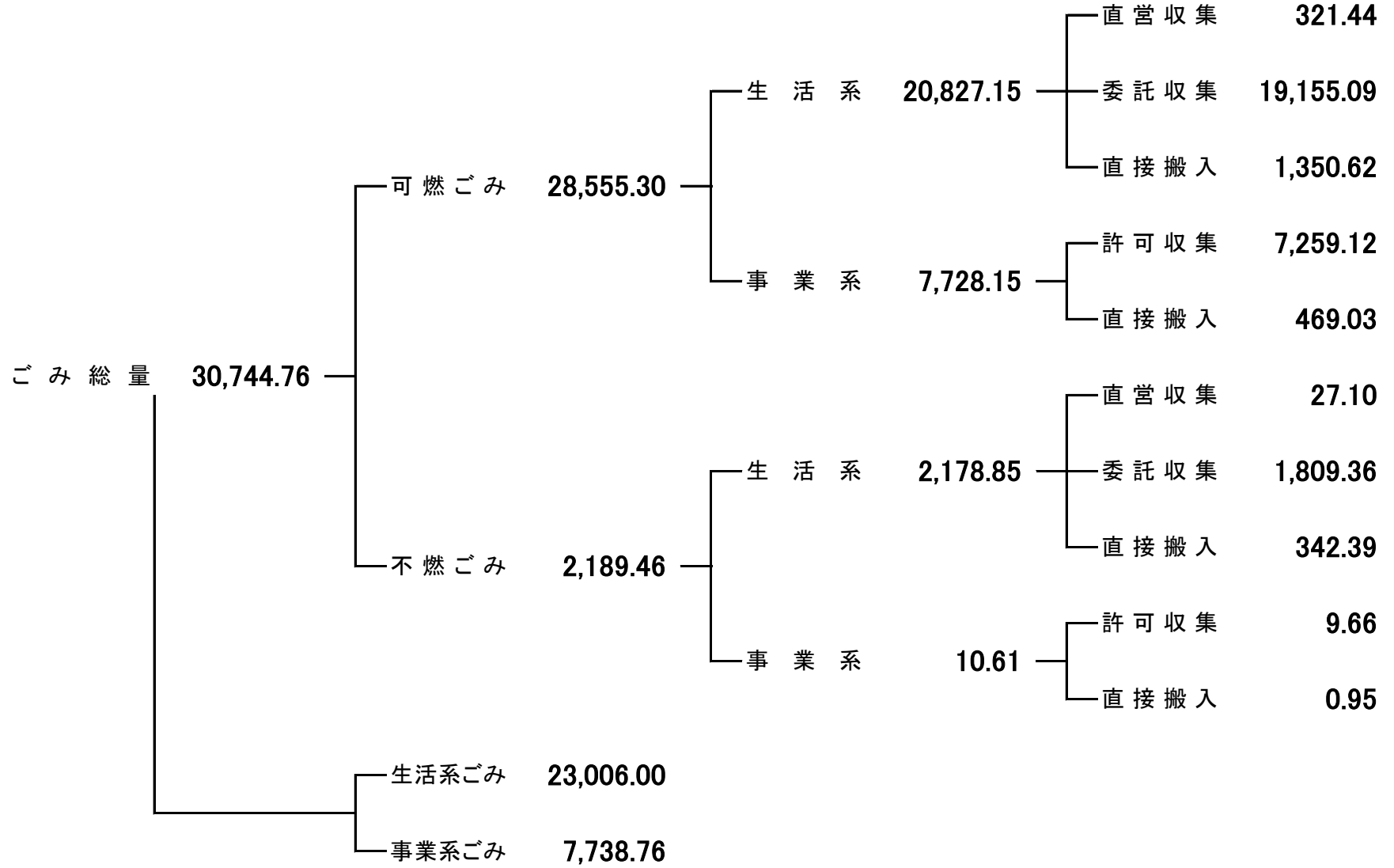
## (2) 令和4年度ごみ収集量月別状況

(単位t)

月	可燃ごみ								不燃ごみ								合計		
	生活系				事業系				可燃ごみ計	生活系				事業系				不燃ごみ計	
	直営	委託	直接搬入	小計	許可業者	直接搬入	小計	直営		委託	直接搬入	小計	許可業者	直接搬入	小計				
4月	28.15	1,628.13	122.55	1,778.83	594.81	32.59	627.40	<b>2,406.23</b>	1.93	153.17	24.96	180.06	0.30	0.16	0.46	<b>180.52</b>	<b>2,586.75</b>		
5月	24.75	1,760.70	149.12	1,934.57	636.04	63.39	699.43	<b>2,634.00</b>	2.72	155.87	34.07	192.66	0.14	0.07	0.21	<b>192.87</b>	<b>2,826.87</b>		
6月	25.68	1,641.41	113.19	1,780.28	624.94	42.33	667.27	<b>2,447.55</b>	4.92	152.04	29.87	186.83	2.28		2.28	<b>189.11</b>	<b>2,636.66</b>		
7月	26.42	1,633.88	100.61	1,760.91	625.65	34.68	660.33	<b>2,421.24</b>	6.82	144.84	22.99	174.65	0.18	0.06	0.24	<b>174.89</b>	<b>2,596.13</b>		
8月	31.76	1,762.16	113.71	1,907.63	649.12	31.13	680.25	<b>2,587.88</b>	0.93	149.90	30.38	181.21				<b>181.21</b>	<b>2,769.09</b>		
9月	26.19	1,548.61	88.80	1,663.60	611.49	41.56	653.05	<b>2,316.65</b>	0.92	154.55	18.06	173.53	0.24		0.24	<b>173.77</b>	<b>2,490.42</b>		
10月	27.65	1,576.06	109.35	1,713.06	598.81	58.68	657.49	<b>2,370.55</b>	1.30	150.14	24.46	175.90	1.40	0.08	1.48	<b>177.38</b>	<b>2,547.93</b>		
11月	25.10	1,546.66	110.82	1,682.58	589.70	46.89	636.59	<b>2,319.17</b>	1.39	142.97	28.78	173.14	0.76		0.76	<b>173.90</b>	<b>2,493.07</b>		
12月	27.69	1,629.44	142.03	1,799.16	621.32	38.34	659.66	<b>2,458.82</b>	1.47	163.24	39.24	203.95	1.75		1.75	<b>205.70</b>	<b>2,664.52</b>		
1月	27.31	1,570.95	84.38	1,682.64	583.81	24.70	608.51	<b>2,291.15</b>	1.64	152.41	27.11	181.16	0.68		0.68	<b>181.84</b>	<b>2,472.99</b>		
2月	22.80	1,315.37	91.37	1,429.54	515.65	24.08	539.73	<b>1,969.27</b>	1.34	148.14	26.85	176.33	1.00	0.03	1.03	<b>177.36</b>	<b>2,146.63</b>		
3月	27.94	1,541.72	124.69	1,694.35	607.78	30.66	638.44	<b>2,332.79</b>	1.72	142.09	35.62	179.43	0.93	0.55	1.48	<b>180.91</b>	<b>2,513.70</b>		
計	321.44	19,155.09	1,350.62	20,827.15	7,259.12	469.03	7,728.15	<b>28,555.30</b>	27.10	1,809.36	342.39	2,178.85	9.66	0.95	10.61	<b>2,189.46</b>	<b>30,744.76</b>		

(3) 令和4年度ごみ搬入の内訳

( 単位 t )



## (4) 年度別ごみ量の推移

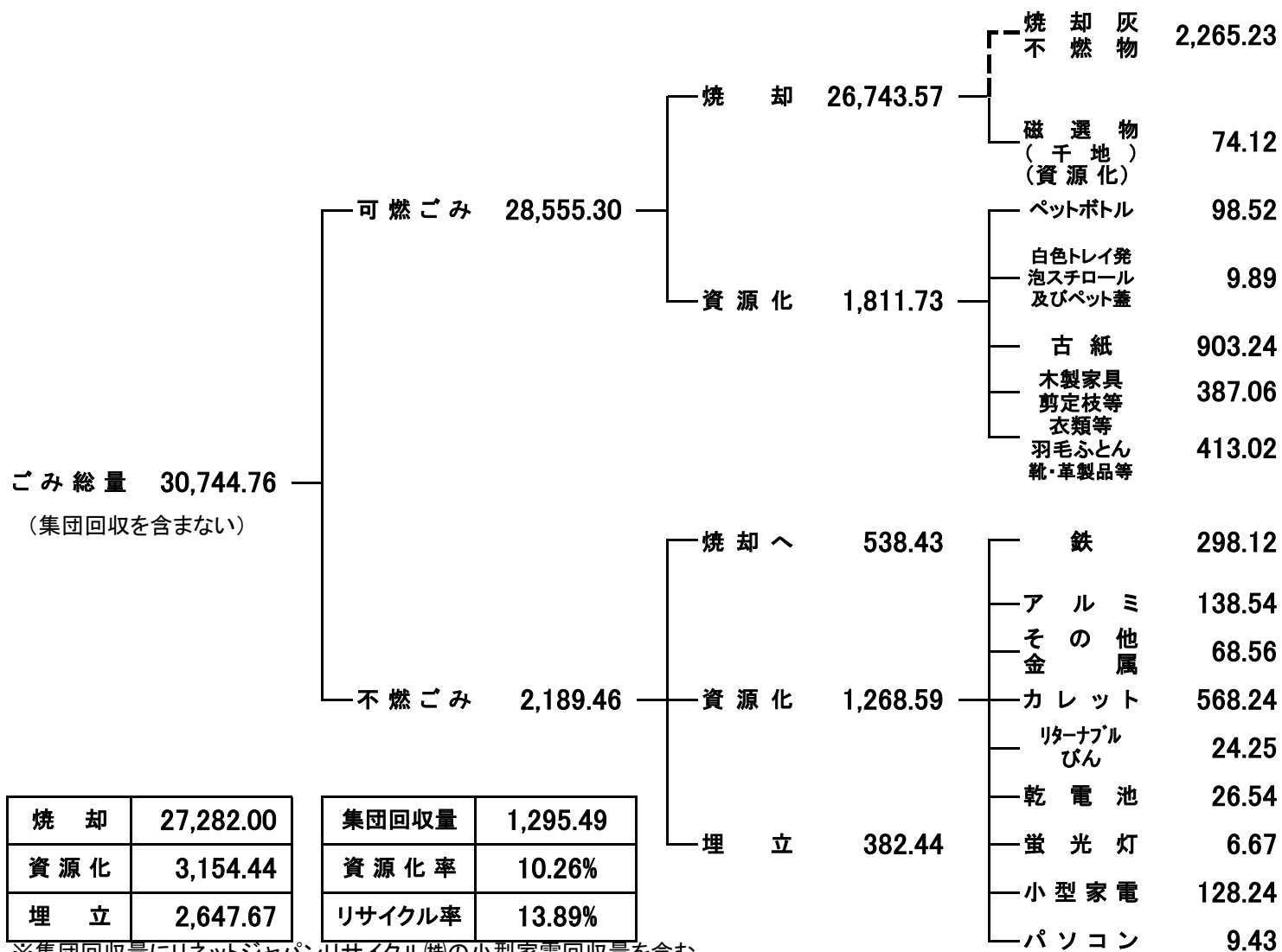
※行政区区域内人口について各年度10月1日人口、1日平均量及び1人1日平均量について集団回収量及びリネットジャパンサイクル(株)の小型家電回収量をごみ年間量に加えて算定  
 ※環境省の通知により、平成24年度から外国人を含めた数値も記載

項 目		23年度	24年度	25年度	26年度	27年度	28年度	29年度	30年度	R元年度	R2年度	R3年度	R4年度
人口等	行政区内人口 (日本人のみ)(人)	111,788	111,758	111,502	110,953	110,491	110,366	109,819	109,122	108,316	107,788	107,091	106,050
	増減率(%)	△ 0.09	△ 0.03	△ 0.23	△ 0.49	△ 0.42	△ 0.11	△ 0.50	△ 0.63	△ 0.74	△ 0.49	△ 0.65	△ 0.97
	行政区内人口 (外国人含む)(人)		113,078	112,699	112,102	111,626	111,550	111,095	110,444	109,698	109,155	108,466	107,466
	増減率(%)			△ 0.34	△ 0.53	△ 0.42	△ 0.07	△ 0.41	△ 0.59	△ 0.68	△ 0.49	△ 0.63	△ 0.92
ごみ量 総計	年間量(t)	42,697	41,803	40,882	38,995	38,675	36,075	35,000	34,176	33,559	32,205	31,242	30,745
	増減率(%)	△ 0.6	△ 2.1	△ 2.2	△ 4.6	△ 0.8	△ 6.7	△ 3.0	△ 2.4	△ 1.8	△ 4.0	△ 3.0	△ 1.6
	集団回収量 (小型家電回収含む)(t)	2,463.6	2,401.6	2,440.9	2,309.5	2,125.6	2,058	1,989	1,933	1,780	1,455	1,336	1,295
	1日平均量(t)	123.4	121.1	118.7	113.2	111.5	104.5	101.3	98.9	96.8	92.2	89.3	87.8
	1人1日平均量 (日本人のみ)(g)	1,104	1,084	1,064	1,020	1,009	947	923	907	891	856	833	828
	1人1日平均量 (外国人含む)(g)		1,071	1,053	1,009	999	937	912	896	880	845	823	817
可燃ごみ	年間量(t)	39,687	38,933	38,001	36,488	36,003	33,509	32,578	31,822	31,166	29,542	28,787	28,555
	増減率(%)	△ 0.5	△ 1.9	△ 2.4	△ 4.0	△ 1.3	△ 6.9	△ 2.8	△ 2.3	△ 2.1	△ 5.2	△ 2.6	△ 0.8
	1日平均量(t)	108.4	106.7	104.1	100.0	98.4	91.8	89.3	87.2	85.4	80.9	78.9	78.2
不燃ごみ	年間量(t)	3,011	2,871	2,881	2,507	2,673	2,566	2,422	2,354	2,392	2,663	2,455	2,189
	増減率(%)	△ 0.9	△ 4.7	0.3	△ 13.0	6.6	△ 4.0	△ 5.6	△ 2.8	1.6	11.3	△ 7.8	△ 10.8
	1日平均量(t)	8.2	7.9	7.9	6.9	7.3	7.0	6.6	6.4	6.6	7.3	6.7	6.0
生活系	年間量(t)	32,660	31,876	31,093	29,780	29,471	26,844	26,052	24,969	24,552	24,635	23,638	23,006
	増減率(%)	△ 0.9	△ 2.4	△ 2.5	△ 4.2	△ 1.0	△ 8.9	△ 3.0	△ 4.2	△ 1.7	0.3	△ 4.0	△ 2.7
	1日平均量(t)	89.2	87.3	85.2	81.6	80.5	73.5	71.4	68.4	67.3	67.5	64.8	63.0
事業系	年間量(t)	10,037	9,927	9,789	9,214	9,204	9,231	8,948	9,207	9,006	7,571	7,604	7,739
	増減率(%)	0.4	△ 1.1	△ 1.4	△ 5.9	△ 0.1	0.3	△ 3.1	2.9	△ 2.2	△ 15.9	0.4	1.8
	1日平均量(t)	27.4	27.2	26.8	25.2	25.1	25.3	24.5	25.2	24.7	20.7	20.8	21.2
資源化量	資源化量(t)	4,649	4,401	4,090	3,875	3,977	3,164	3,167	3,092	3,219	3,220	3,231	3,154
	資源化率 (集団回収含まない)(%)	10.9	10.5	10.0	9.9	10.3	8.8	9.0	9.0	9.6	10.0	10.3	10.3
	リサイクル率 (集団回収含む)(%)	15.7	15.4	15.1	15.0	15.0	13.7	13.9	13.9	14.1	13.9	14.0	13.9

※平成28年度から、生活系ごみと事業系ごみの集計方法を変更した。  
 (平成27年度まで生活系に含まれていた市役所直接搬入、減免、町内清掃ごみを事業系へと変更した。)

(5) 令和4年度ごみ処理フロー

(単位 t)



焼却	27,282.00
資源化	3,154.44
埋立	2,647.67

集団回収量	1,295.49
資源化率	10.26%
リサイクル率	13.89%

※集団回収量にリネットジャパンリサイクル㈱の小型家電回収量を含む

資源化率 = 資源化量 ÷ ごみ総量 = 3,154.44 ÷ 30,744.76

リサイクル率 = (資源化量 + 集団回収量) ÷ (ごみ総量 + 集団回収量) = 4,449.93 ÷ 32,040.25

3 ごみ処理経費

(1) 決算額

ア 歳入

(単位:円)

費目		平成28年度	平成29年度	平成30年度	令和元年度	令和2年度	令和3年度	令和4年度
款項目	節	決算額	決算額	決算額	決算額	決算額	決算額	決算額
使用料及び手数料		<b>127,955,500</b>	<b>128,297,540</b>	<b>138,280,660</b>	<b>138,530,220</b>	<b>127,585,800</b>	<b>123,480,580</b>	<b>124,700,340</b>
使用料		27,000	27,000	27,000	27,000	27,000	27,000	30,000
総務使用料	財産使用料	27,000	27,000	27,000	27,000	27,000	27,000	30,000
手数料		127,928,500	128,270,540	138,253,660	138,503,220	127,558,800	123,453,580	124,670,340
衛生手数料	清掃手数料	127,928,500	128,270,540	138,253,660	138,503,220	127,558,800	123,453,580	124,670,340
財産収入		<b>18,865,555</b>	<b>26,330,664</b>	<b>22,006,156</b>	<b>19,688,664</b>	<b>15,420,787</b>	<b>26,179,407</b>	<b>43,507,885</b>
財産運用収入		88,180	529,080	529,080	553,020	672,720	672,720	603,932
財産貸付収入	土地貸付料	88,180	529,080	529,080	553,020	672,720	672,720	603,932
財産売払収入		18,777,375	25,801,584	21,477,076	19,135,644	14,748,067	25,506,687	42,903,953
物品売払収入	不用品売払収入	18,777,375	25,801,584	21,477,076	19,135,644	14,748,067	25,506,687	42,903,953
再生品売払収入	再生品売払収入	0	0	0	0	0	0	0
諸収入		<b>3,616,490</b>	<b>10,565,468</b>	<b>10,093,029</b>	<b>11,401,677</b>	<b>11,690,547</b>	<b>12,377,033</b>	<b>83,003,557</b>
雑入	その他雑入	3,616,490	10,565,468	10,093,029	11,401,677	11,690,547	12,377,033	83,003,557
		ベトナム等拠出金 3,403,295円含む	ベトナム等拠出金 4,253,302円含む	ベトナム等拠出金 3,804,300円含む	ベトナム等拠出金 0円含む	ベトナム等拠出金 3,266,920円含む	ベトナム等拠出金 4,044,727円含む	ベトナム等拠出金 8,762,164円含む
国庫支出金		<b>0</b>	<b>0</b>	<b>0</b>	<b>0</b>	<b>16,295,000</b>	<b>7,666,000</b>	<b>13,333,000</b>
国庫補助金		0	0	0	0	16,295,000	7,666,000	13,333,000
衛生費国庫補助金	循環型社会形成 推進交付金	0	0	0	0	16,295,000	7,666,000	13,333,000
総務費国庫補助金	地域の元気臨時 交付金	0	0	0	0	0	0	0
国庫委託金		0	0	0	0	0	0	0
清掃費委託金	清掃費委託金	0	0	0	0	0	0	0
県支出金		<b>225,125</b>	<b>768,868</b>	<b>658,160</b>	<b>635,224</b>	<b>677,702</b>	<b>578,501</b>	<b>2,875,074</b>
県補助金		0	0	0	0	0	0	2,302,000
商工費県補助金	消費対策費補助金	0	0	0	0	0	0	2,302,000
委託金		225,125	768,868	658,160	635,224	677,702	578,501	573,074
権限委譲事務交付金	衛生費交付金	225,125	768,868	658,160	635,224	677,702	578,501	573,074
市債		<b>69,000,000</b>	<b>18,600,000</b>	<b>0</b>	<b>4,500,000</b>	<b>0</b>	<b>0</b>	<b>0</b>
市債		69,000,000	18,600,000	0	4,500,000	0	0	0
衛生債	保健衛生費市債	69,000,000	18,600,000	0	4,500,000	0	0	0

イ 歳出

(単位:円)

費目		平成28年度	平成29年度	平成30年度	令和元年度	令和2年度	令和3年度	令和4年度
款項目		決算額	決算額	決算額	決算額	決算額	決算額	決算額
衛生費(廃棄物対策課分)		<b>1,058,680,514</b>	<b>1,055,472,786</b>	<b>1,059,631,294</b>	<b>1,123,297,860</b>	<b>1,146,581,833</b>	<b>1,118,239,848</b>	<b>1,289,379,557</b>
保健衛生費		<b>6,451,211</b>	<b>29,184,974</b>	<b>9,941,923</b>	<b>7,610,128</b>	<b>13,666,746</b>	<b>7,703,750</b>	<b>7,746,993</b>
環境衛生費		6,451,211	29,184,974	9,941,923	7,610,128	13,666,746	7,703,750	7,746,993
清掃費		<b>1,052,229,303</b>	<b>1,026,287,812</b>	<b>1,049,689,371</b>	<b>1,115,687,732</b>	<b>1,132,915,087</b>	<b>1,110,536,098</b>	<b>1,281,632,564</b>
清掃総務費		43,589,002	46,215,630	53,958,140	54,809,383	49,433,218	50,044,904	57,174,853
塵芥収集費		298,554,467	307,296,020	310,821,016	311,205,544	304,340,146	309,064,165	312,796,185
清掃センター管理費		710,085,834	672,776,162	684,910,215	749,672,805	779,141,723	751,427,029	911,661,526

※保健衛生費については、三島函南広域行政組合(みしま聖苑)への負担金を除いた金額

ウ 一般会計と清掃費の割合

※計算に使用する人口及び世帯数は各年度における3月31日現在の数値(外国人登録含む)

区分 年度	決 算 額		一般会計に 占める割合 (%)	1人当たりの 清掃費 (円)	1世帯当たりの 清掃費 (円)	(参考) 1人当りの衛生費 (廃棄物対策課分) (円)
	一 般 会 計 (千円)	清 掃 費 (千円)				
平成10年度	31,901,267	904,102	2.8	8,141	22,313	—
平成11年度	31,555,966	939,156	3.0	8,440	22,890	—
平成12年度	33,517,201	2,223,341	6.6	19,852	53,251	20,208
平成13年度	33,451,340	1,914,353	5.7	17,046	45,133	17,311
平成14年度	31,475,590	885,282	2.8	7,859	20,594	8,141
平成15年度	29,675,419	860,951	2.9	7,613	19,747	7,870
平成16年度	32,719,307	838,453	2.6	7,381	18,952	7,644
平成17年度	29,584,037	804,924	2.7	7,066	17,967	7,203
平成18年度	30,175,606	831,030	2.8	7,297	18,382	7,415
平成19年度	31,477,564	804,631	2.6	7,058	17,526	7,153
平成20年度	31,163,036	845,175	2.7	7,433	18,258	7,532
平成21年度	33,915,274	846,811	2.5	7,476	18,202	7,562
平成22年度	34,590,551	952,720	2.8	8,411	20,478	8,512
平成23年度	34,561,495	1,079,159	3.1	9,540	22,949	9,649
平成24年度	32,931,047	1,064,928	3.2	9,455	22,379	9,542
平成25年度	33,108,287	1,260,028	3.8	11,211	26,315	11,307
平成26年度	35,671,892	2,377,491	6.7	21,301	49,559	21,386
平成27年度	35,976,695	2,174,363	6.0	19,504	44,979	19,572
平成28年度	35,524,728	1,052,229	3.0	9,459	21,617	9,517
平成29年度	35,731,335	1,026,288	2.9	9,287	21,009	9,551
平成30年度	34,426,909	1,049,689	3.0	9,546	21,359	9,636
令和元年度	37,033,450	1,115,688	3.0	10,216	22,606	10,286
令和2年度	50,218,191	1,132,915	2.3	10,414	22,763	10,540
令和3年度	41,188,936	1,110,536	2.7	10,239	22,622	10,310
令和4年度	40,566,878	1,281,633	3.2	12,007	25,662	11,887

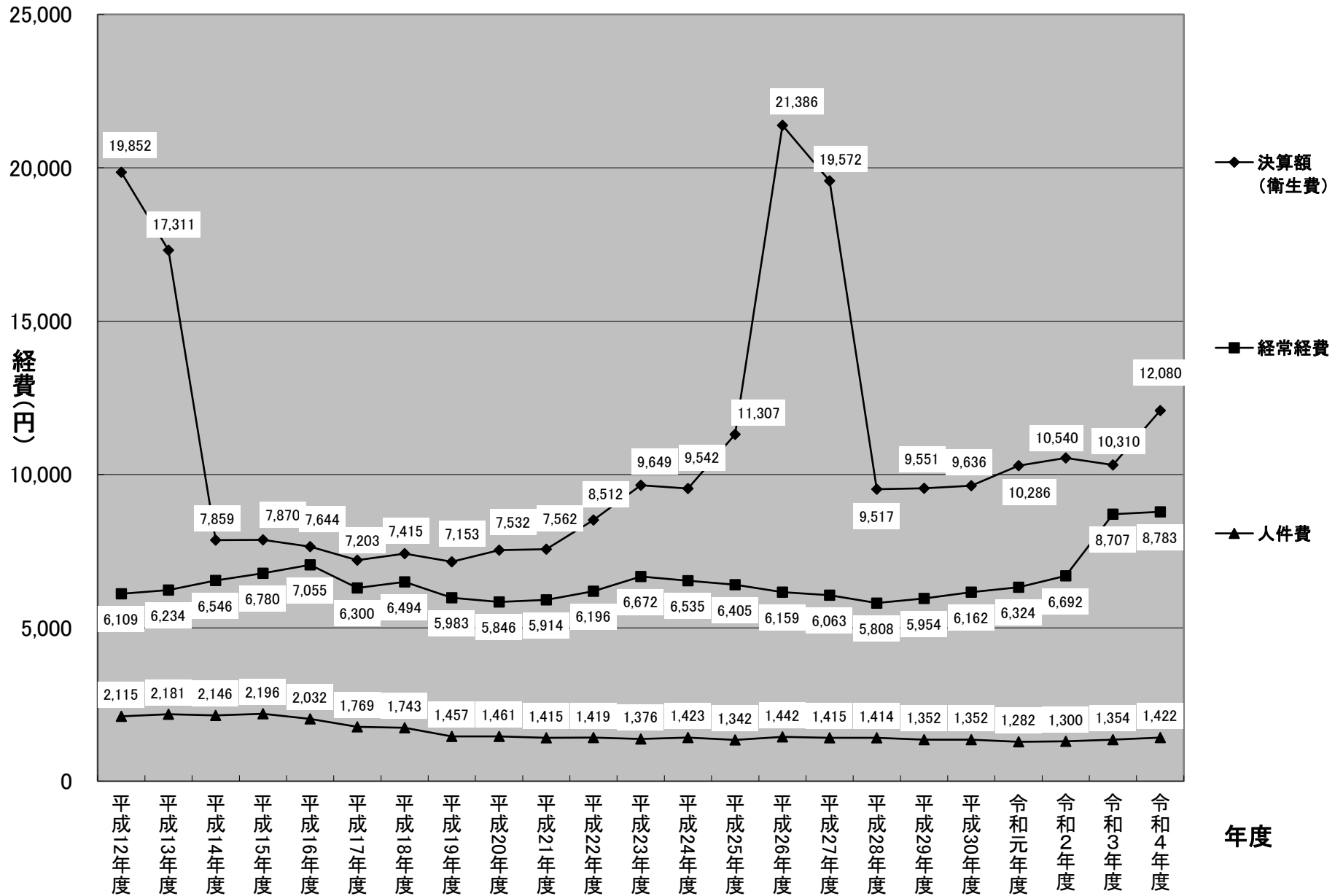


## (2) 年度別ごみ処理経費等の推移

※人口及び世帯数は各年度における3月31日現在の数値(外国人登録含む)

年度	人口 (人)	世帯数 (世帯)	ごみ処理量 (t)	処 理			経常的経費 (千円)	1t当たり 経常的経費 (円)	人口1人当たり 経常的経費 (円)	1世帯当たり 経常的経費 (円)
				焼却(t)	資源化(t)	埋立(t)				
平成8年度	109,967	39,115	39,956	32,584	1,702	5,670	746,662	18,687	6,790	19,089
平成9年度	110,764	40,027	40,147	33,098	2,664	4,385	801,870	19,973	7,239	20,033
平成10年度	111,050	40,519	42,743	35,058	2,886	4,799	586,142	13,713	5,278	14,466
平成11年度	111,269	41,029	42,609	34,606	3,380	4,623	711,558	16,700	6,395	17,343
平成12年度	111,995	41,752	45,131	35,563	4,293	5,275	684,182	15,160	6,109	16,387
平成13年度	112,305	42,416	42,255	32,750	4,778	4,727	700,126	16,569	6,234	16,506
平成14年度	112,640	42,988	43,916	33,677	5,073	5,166	737,397	16,791	6,546	17,154
平成15年度	113,089	43,599	46,281	36,972	5,141	4,168	766,756	16,567	6,780	17,587
平成16年度	113,590	44,241	46,096	40,559	5,133	4,175	801,366	17,385	7,055	18,114
平成17年度	113,910	44,801	47,133	41,249	5,420	4,170	717,671	15,227	6,300	16,019
平成18年度	113,883	45,208	47,743	41,564	5,800	3,956	739,596	15,491	6,494	16,360
平成19年度	114,001	45,912	47,579	41,772	5,432	4,166	682,028	14,335	5,983	14,855
平成20年度	113,700	46,291	45,436	39,779	5,239	4,287	664,694	14,629	5,846	14,359
平成21年度	113,268	46,524	44,050	38,424	5,179	4,175	669,837	15,206	5,914	14,398
平成22年度	113,124	47,025	42,943	37,708	4,839	4,002	700,860	16,321	6,196	14,904
平成23年度	113,119	47,536	42,697	37,638	4,649	3,824	754,688	17,675	6,672	15,876
平成24年度	112,632	47,587	41,803	37,056	4,401	3,945	736,078	17,608	6,535	15,468
平成25年度	112,395	47,882	40,882	36,453	4,090	3,642	719,921	17,610	6,405	15,035
平成26年度	111,616	47,973	38,995	31,192	3,875	3,023	687,430	17,629	6,159	14,330
平成27年度	111,483	48,342	38,675	31,786	3,977	3,116	675,908	17,477	6,063	13,982
平成28年度	111,239	48,675	36,075	32,693	3,164	3,167	646,064	17,909	5,808	13,273
平成29年度	110,505	48,851	35,000	31,607	3,167	3,176	657,917	18,798	5,954	13,468
平成30年度	109,965	49,145	34,176	30,853	3,092	2,816	677,556	19,825	6,162	13,787
令和元年度	109,205	49,354	33,559	30,090	3,219	2,801	690,645	20,580	6,324	13,994
令和2年度	108,788	49,770	32,205	28,615	3,220	2,846	728,031	22,606	6,692	14,628
令和3年度	108,466	49,092	31,242	27,724	3,231	2,679	944,464	30,231	8,707	19,239
令和4年度	106,740	49,942	30,745	27,309	3,080	2,679	937,488	30,493	8,783	18,772

(3) 年度別ごみ収集人口一人当たりの経費



## 4 ごみ埋立処理

(単位 t)

月	ごみ焼却施設		小計	粗大ごみ 処理施設	計
	集塵灰 (セメント固化)	不燃物			
4	154.20	44.49	198.69	0.55	199.24
5	162.95	52.50	215.45	55.67	271.12
6	149.20	52.45	201.65	57.26	258.91
7	139.04	40.04	179.08	28.86	207.94
8	145.09	41.63	186.72	29.32	216.04
9	130.88	46.70	177.58	27.40	204.98
10	152.05	37.53	189.58	26.64	216.22
11	144.25	40.96	185.21	26.61	211.82
12	161.66	46.20	207.86	39.44	247.30
1	138.85	36.37	175.22	31.80	207.02
2	131.53	36.44	167.97	28.97	196.94
3	143.34	36.88	180.22	29.92	210.14
計	1,753.04	512.19	2,265.23	382.44	2,647.67

5 ダイオキシン類測定結果

**ダイオキシン類等測定結果集計表**

(1) 流動床式焼却炉(焼却能力 3.75 t/時間)

令和4年度測定結果

	A系焼却炉	B系焼却炉
1) 排ガス中 法基準 5 ng-TEQ/m <sup>3</sup> N	令和4年8月26日採取 0.082 ng-TEQ/m <sup>3</sup> N	令和4年10月20日採取 0.150 ng-TEQ/m <sup>3</sup> N
2) 集塵灰中 セメント固化処理前	令和4年8月26日採取 1.10 ng-TEQ/g	令和4年10月20日採取 0.60 ng-TEQ/g
3) 焼却炉下灰中 法基準 3 ng-TEQ/g	令和4年8月26日採取 0.710 ng-TEQ/g	令和4年10月20日採取 0.260 ng-TEQ/g

令和3年度測定結果

	A系焼却炉	B系焼却炉
1) 排ガス中 法基準 5 ng-TEQ/m <sup>3</sup> N	令和4年2月17日採取 0.020 ng-TEQ/m <sup>3</sup> N	令和3年11月8日採取 0.190 ng-TEQ/m <sup>3</sup> N
2) 集塵灰中 セメント固化処理前	令和4年2月17日採取 0.26 ng-TEQ/g	令和3年11月8日採取 5.10 ng-TEQ/g
3) 焼却炉下灰中 法基準 3 ng-TEQ/g	令和4年2月17日採取 0.038 ng-TEQ/g	令和3年11月8日採取 0.034 ng-TEQ/g

(2) 浸出水処理施設(処理能力 120m<sup>3</sup>/日 5m<sup>3</sup>/時間)

排水基準: 10pg-TEQ/L

	令和4年度測定結果	令和3年度測定結果
1) 採水日	令和4年5月16日採取	令和3年5月27日採取
2) 処理水中 ダイオキシン類毒性等量	0.18 pg-TEQ/L	0.035 pg-TEQ/L

(3) 観測井戸

環境基準: 1pg-TEQ/L

		令和4年度測定結果	令和3年度測定結果
1) 採水日		令和4年5月16日採取	令和3年5月27日採取
2)ダイオキシン類 毒性等	4箇所平均	0.083 pg-TEQ/L	0.136 pg-TEQ/L
	No.1井戸	0.030 pg-TEQ/L	0.400 pg-TEQ/L
	No.2井戸	0.023 pg-TEQ/L	0.030 pg-TEQ/L
	No.3井戸	0.240 pg-TEQ/L	0.075 pg-TEQ/L
	No.4井戸	0.040 pg-TEQ/L	0.040 pg-TEQ/L

(4) 清掃センター周辺 大気中のダイオキシン類濃度

(単位: pg-TEQ/m<sup>3</sup>)

測定年月日	清掃センター	小沢公民館	もず公園 (きじ公園)	富士見台公園
令和元年度(年間平均値)	0.0113	0.0061	0.0081	0.0080
令和元年11月11日~7日間(注1)	0.0096	0.0061	0.0081	0.0082
令和2年2月3日~7日間	0.0130	0.0061	0.0080	0.0077
令和2年度(年間平均値)	0.0072	0.0050	0.0056	0.0064
令和2年5月18日~7日間	0.0070	0.0041	0.0058	0.0068
令和2年7月20日~7日間	0.0073	0.0058	0.0053	0.0059
令和3年度(年間平均値)	0.0095	0.0180	0.0078	0.0102
令和3年11月8日~7日間	0.0079	0.0220	0.0068	0.0094
令和4年2月1日~7日間	0.0110	0.0140	0.0087	0.0110
令和4年度(年間平均値)	0.0068	0.0051	0.0072	0.0075
令和4年5月16日~23日	0.0068	0.0056	0.0068	0.0080
令和4年7月12日~19日	0.0068	0.0045	0.0076	0.0070

(注1)きじ公園のみ令和元年11月12日~7日間 (注2)令和3年度より、測定箇所をきじ公園からもず公園へ変更  
環境基準: 0.6 pg-TEQ/m<sup>3</sup>(年間平均値)

## 焼却施設排ガス測定結果(令和4年度)

月日	測定月		4月	5月	6月	7月	8月	9月	10月	11月	12月	1月	2月	3月			
	採取日		15日	13日	3日	22日	5日	2日	14日	4日	2日	20日	17日	3日			
	調査報告日		26日	25日	16日	8月4日	19日	15日	25日	17日	16日	2月2日	3月1日	15日			
測定位置	計量の対象	単位	基準値	自主基準値	排ガス分析結果												
煙突測定孔	測定結果	硫黄酸化物 排出量 濃度 K値	m <sup>3</sup> /h vol ppm	K=13	15 K=1	<0.024 <1 <0.003	<0.023 <1 <0.003				<0.020 <1 <0.003		<0.030 <1 <0.004				
		水銀濃度	μg/Nm <sup>3</sup>	50		0.1		0.3	0.1		0.1	0.6		0.2	0.1		0.1
		塩化水素	mg/m <sup>3</sup>	700	245	20	22	8	9	7	34	4	8	20	16	3	21
			ppm	430	150	12	14	5	6	4	21	2	5	12	10	2	13
		窒素酸化物	vol ppm	250	150	68	128	137	70	88	75	75	65	94	60	57	74
		ばいじん	g/m <sup>3</sup> N	0.15	0.015	<0.005	<0.005	<0.005	<0.005	<0.005	<0.005	<0.005	<0.005	<0.005	<0.005	<0.005	<0.005
		一酸化炭素	vol ppm	100	50	5	1	11	11	10	5	2	12	<1	1	4	2
	測定条件	湿り排ガス量	m <sup>3</sup> /h	-	-	32,400	39,400	40,000	36,400	34,000	32,800	29,300	31,300	28,600	44,800	37,000	38,400
		乾き排ガス量	m <sup>3</sup> /h	-	-	18,600	23,800	24,300	23,100	21,300	23,000	18,100	20,100	18,000	29,600	25,300	25,200
		排ガス温度	°C	概ね 200°C以下	200°C以下	182	188	190	184	179	183	180	179	178	187	177	181
		排ガス水分量	%	-	-	42.5	39.6	39.2	36.6	37.6	29.9	38.3	35.7	37.1	34.1	31.5	34.6
		排ガス酸素濃度	%	-	-	12.2	12.4	12.6	12.6	11.8	9.6	9.0	9.2	11.0	9.8	10.8	11.8
	-	測定炉	-	-	-	B炉	B炉	B炉	A炉	A炉	A炉	B炉	B炉	B炉	A炉	A炉	A炉
	-	測定時焼却量	kg/h	-	-	3,110	3,440	3,250	3,150	3,080	3,500	3,340	2,870	3,750	3,690	3,120	3,110
	炉頂1	燃烧室温度	°C	既設 800°C以上	800°C以上	908	918	905	867	864	867	917	903	900	867	875	866
	集じん器入口	集じん器入口温度	°C	概ね 220°C以下	220°C以下	180	182	184	181	180	181	182	185	180	186	180	180

# 浸出水処理施設水質分析結果(令和4年度) 原水

計量の対象	単位	下水放流 基準値	水 質 分 析 結 果												備考
			4月 5日	5月 12日	6月 7日	7月 5日	8月 2日	9月 6日	10月 4日	11月 1日	12月 6日	1月 10日	2月 7日	3月 7日	
水温	℃		17.4	20.2	21.3	24.1	24.8	24.0	23.0	20.0	18.6	15.2	14.3	15.8	
水素イオン濃度	—	5~9	7.8	7.6	7.2	7.7	7.7	7.8	7.5	7.9	7.8	7.9	7.9	7.6	
浮遊物質	mg/L	600	8	4	7	4	14	3	2	5	6	6	6	4	
化学的酸素要求量	mg/L	—	14.0	11	9.5	13	8.2	6.2	10	11	11	8.8	8.0	8.3	
生物化学的酸素要求量	mg/L	600	24	27	43	23	6.3	3.9	9.8	47	11	24	5.6	4.6	
大腸菌群数	個/mL	—	<30	<30	<30	<30	<30	<30	<30	<30	<30	<30	<30	<30	
全窒素	mg/L	240	22	20	25	26	20	14	18	26	25	26	28	25	
塩化物イオン	mg/L	—		1300				2400				750			
n-ヘキサン抽出物質(鉱物)	mg/L	5		<0.5				<0.5				<0.5			
〃(動植物油)	mg/L	30		<0.5				<0.5				<0.5			
カドミウム	mg/L	0.03		<0.002				<0.002				<0.002			
鉛	mg/L	0.1		<0.01				<0.01				<0.01			
六価クロム	mg/L	0.5		<0.05				<0.05				<0.05			
ヒ素	mg/L	0.1		<0.01				<0.01				<0.01			
シアン化合物	mg/L	1		<0.1				<0.1				<0.1			
総水銀	mg/L	0.005		<0.0005				<0.0005				<0.0005			
アルキル水銀	mg/L	ND		<0.0005				<0.0005				<0.0005			
有機りん	mg/L	1		<0.1				<0.1				<0.1			
PCB	mg/L	0.003		<0.0005				<0.0005				<0.0005			
銅	mg/L	3		<0.2				<0.2				<0.2			
亜鉛	mg/L	2		<0.2				<0.2				<0.2			
全クロム	mg/L	2		<0.2				<0.2				<0.2			
ふっ素化合物	mg/L	8		<0.2				<0.2				<0.2			
フェノール類	mg/L	5		<0.5				<0.5				<0.5			
溶解性鉄	mg/L	10		<0.4				<0.4				<0.4			
溶解性マンガ	mg/L	10		<0.4				<0.4				<0.4			
全りん	mg/L	32		<0.06				<0.06				0.07			
トリクロロエチレン	mg/L	0.1		<0.01				<0.01				<0.01			
テトラクロロエチレン	mg/L	0.1		<0.01				<0.01				<0.01			
1,1,1-トリクロロエタン	mg/L	3		<0.3				<0.3				<0.3			
ジクロロメタン	mg/L	0.2		<0.02				<0.02				<0.02			
四塩化炭素	mg/L	0.02		<0.002				<0.002				<0.002			
1,2-ジクロロエタン	mg/L	0.04		<0.004				<0.004				<0.004			
1,1-ジクロロエチレン	mg/L	1.0		<0.02				<0.02				<0.02			
シス-1,2-ジクロロエチレ	mg/L	0.4		<0.04				<0.04				<0.04			
1,1,2-トリクロロエタン	mg/L	0.06		<0.006				<0.006				<0.006			
1,3-ジクロロプロペン	mg/L	0.02		<0.002				<0.002				<0.002			
チウラム	mg/L	0.06		<0.006				<0.006				<0.006			
シマジン	mg/L	0.03		<0.003				<0.003				<0.003			
チオベンカルブ	mg/L	0.2		<0.02				<0.02				<0.02			
ベンゼン	mg/L	0.1		<0.01				<0.01				<0.01			
セレン及びその化合物	mg/L	0.1		<0.01				<0.01				<0.01			
ホウ素及びその化合物	mg/L	10		0.6				0.9				0.5			
沃素消費量	mg/L	220		1.4				2.6				2.3			
アンモニア、アンモニウム化合物、 亜硝酸化合物及び硝酸化合物	mg/L	380		18				14				26			

# 浸出水処理施設水質分析結果(令和4年度) 処理水

計量の対象	単位	下水放流 基準値	放流自主 基準値	水 質 分 析 結 果											
				4月 5日	5月 12日	6月 7日	7月 5日	8月 2日	9月 6日	10月 4日	11月 1日	12月 6日	1月 10日	2月 7日	3月 7日
水温	℃			16.2	20.8	22.0	25.8	27.2	25.4	23.9	18.8	16.7	12.4	11.3	14.3
水素イオン濃度	—	5~9	5.8~8.6	7.6	7.4	7.4	7.3	7.4	7.4	7.4	7.4	7.6	7.5	7.5	7.5
浮遊物質	mg/L	600	20	<1	2	2	1	1	2	2	1	1	2	1	1
化学的酸素要求量	mg/L	—	70	4.4	4.6	5.4	3.2	4.1	4.2	4.8	6.1	4.9	5.3	4.9	5.9
生物化学的酸素要求量	mg/L	600	20	0.9	0.8	1.1	1.9	1.3	1.3	0.9	0.9	1.2	1.2	0.8	2.0
大腸菌群数	個/mL	—	—	<30	<30	<30	<30	<30	<30	<30	<30	<30	<30	<30	<30
全窒素	mg/L	240	120	27	21	23	25	19	15	17	26	25	25	27	23
塩化物イオン	mg/L	—	—	460	1200	1300	1100	1200	2300	2100	1100	1000	820	640	630
n-ヘキサン抽出物質(鉱物)	mg/L	5	—	<0.5	<0.5				<0.5				<0.5		
〃(動植物油)	mg/L	30	—	<0.5	<0.5				<0.5				<0.5		
カドミウム	mg/L	0.03	—	<0.002	<0.002				<0.002				<0.002		
鉛	mg/L	0.1	—	<0.01	<0.01				<0.01				<0.01		
六価クロム	mg/L	0.5	—	<0.05	<0.05				<0.05				<0.05		
ひ素	mg/L	0.1	—	<0.01	<0.01				<0.01				<0.01		
シアン化合物	mg/L	1	—	<0.1	<0.1				<0.1				<0.1		
総水銀	mg/L	0.005	—	<0.0005	<0.0005				<0.0005				<0.0005		
アルキル水銀	mg/L	ND	—	<0.0005	<0.0005				<0.0005				<0.0005		
有機りん	mg/L	1	—	<0.1	<0.1				<0.1				<0.1		
PCB	mg/L	0.003	—	<0.0005	<0.0005				<0.0005				<0.0005		
銅	mg/L	3	—	<0.2	<0.2				<0.2				<0.2		
亜鉛	mg/L	2	—	<0.2	<0.2				<0.2				<0.2		
全クロム	mg/L	2	—	<0.2	<0.2				<0.2				<0.2		
ふっ素化合物	mg/L	8	—	<0.2	<0.2				<0.2				<0.2		
フェノール類	mg/L	5	—	<0.5	<0.5				<0.5				<0.5		
溶解性鉄	mg/L	10	—	<0.4	<0.4				<0.4				<0.4		
溶解性マンガン	mg/L	10	—	<0.4	<0.4				<0.4				<0.4		
りん含有量	mg/L	32	—	<0.06	<0.06				<0.06				0.08		
トリクロロエチレン	mg/L	0.1	—	<0.01	<0.01				<0.01				<0.01		
テトラクロロエチレン	mg/L	0.1	—	<0.01	<0.01				<0.01				<0.01		
1,1,1-トリクロロエタン	mg/L	3	—	<0.3	<0.3				<0.3				<0.3		
ジクロロメタン	mg/L	0.2	—	<0.02	<0.02				<0.02				<0.02		
四塩化炭素	mg/L	0.02	—	<0.002	<0.002				<0.002				<0.002		
1,2-ジクロロエタン	mg/L	0.04	—	<0.004	<0.004				<0.004				<0.004		
1,1-ジクロロエチレン	mg/L	1.0	—	<0.02	<0.02				<0.02				<0.02		
シス-1,2-ジクロロエチレン	mg/L	0.4	—	<0.04	<0.04				<0.04				<0.04		
1,1,2-トリクロロエタン	mg/L	0.06	—	<0.006	<0.006				<0.006				<0.006		
1,3-ジクロロプロペン	mg/L	0.02	—	<0.002	<0.002				<0.002				<0.002		
チウラム	mg/L	0.06	—	<0.006	<0.006				<0.006				<0.006		
シマジン	mg/L	0.03	—	<0.003	<0.003				<0.003				<0.003		
チオベンカルブ	mg/L	0.2	—	<0.02	<0.02				<0.02				<0.02		
ベンゼン	mg/L	0.1	—	<0.01	<0.01				<0.01				<0.01		
セレン及びその化合物	mg/L	0.1	—	<0.01	<0.01				<0.01				<0.01		
ホウ素及びその化合物	mg/L	10	—	0.6	0.6				0.8				0.5		
1,4-ジオキサン	mg/L	0.5	—	<0.05	<0.05				<0.05				<0.05		
沃素消費量	mg/L	220	—	<0.5	<0.5				2.7				1.5		
アンモニア、アンモニウム化合物、 亜硝酸化合物及び硝酸化合物	mg/L	380	—	19	19				14				25		

6 年度別可燃ごみ質の分析結果

内容・単位		年度		H22	H23	H24	H25	H26	H27	H28	H29	H30	R元	R2	R3	R4	
測定回数(回/年)				12	12	12	12	12	12	12	12	12	12	12	12	12	12
ごみの種類・組成	紙・布類	%		46.9	42.9	44.0	41.9	45.2	43.3	39.9	43.0	43.7	47.5	44.6	39.7	36.8	
	ビニール合成樹脂 ゴム・皮革類 (うちトレイ等包装容器類)	%		26.4	20.8	22.7	21.9	18.8	25.1	26.2	23.4	23.1	22.7	21.7	22.3	21.5	
				(11.4)	(8.2)	(7.5)	(7.1)	(6.0)	(8.3)	(7.1)	(9.4)	(8.5)	(11.9)	(9.1)	(10.5)	(9.5)	
	木・竹・わら類	%		10.4	10.3	9.4	10.2	13.4	14.0	14.6	15.9	15.0	14.1	13.0	18.8	17.4	
	ちゅう芥類 野菜くず	%		6.7	13.6	13.6	15.2	6.3	8.8	11.1	7.2	9.2	7.1	12.6	9.7	11.9	
	不燃物類	%		4.5	6.1	3.2	5.1	7.5	5.5	4.6	6.2	4.7	4.9	3.1	4.7	4.8	
	その他	%		5.2	6.3	7.6	6.2	9.4	3.3	3.7	4.3	4.3	3.7	5.0	4.7	8.3	
単位容積重量		t/m <sup>3</sup>		0.111	0.145	0.145	0.120	0.103	0.099	0.094	0.089	0.097	0.090	0.104	0.080	0.100	
成分	水分	%		47.5	52.6	48.0	49.5	45.0	47.7	50.3	44.0	44.9	44.2	49.6	47.8	48.0	
	灰分	%		10.0	8.3	8.8	8.8	8.9	8.3	7.9	9.3	5.8	9.0	7.3	7.7	2	
	可燃分	%		42.6	39.1	43.2	41.7	46.1	44.0	41.8	46.9	49.3	46.8	43.1	44.5	50	
低位発熱量(計算値)		kcal/kg		1,631	1,443	1,654	1,581	1,804	1,695	1,579	1,848	1,949	1,843	1,641	1,714	1,963	



7 ごみ収集運搬車両状況(令和5年4月1日現在)

(単位:台)

区分・種類		台数(積載重量による区分)									計		
		1,000kg まで	1,000超 1,500迄	1,500超 2,000迄	2,000超 2,500迄	2,500超 3,000迄	3,000超 3,500迄	3,500超 4,000迄	4,001kg 以上	その他			
収集運搬車両	許可	塵芥車		1	23	1	12	9	1	6		53	
		ダンプ外	4	3	18		6		5	1		37	
	委託	塵芥車			2	1	8	7				18	
		平ボディ		1	7							8	
		軽トラック	7									7	
		軽自動車外											
	直営	塵芥車			1		1					2	
		ダンプ			1							1	
		平ボディ	1	2	2							5	
		軽トラック	1									1	
		軽自動車外									3	3	
	小計		13	7	54	2	27	16	6	7	3	135	
	運搬・破碎・埋立及び汚水車両	残灰	ダンプ						1			1	
		破碎	フォークリフト			1	1						2
			ショベルローダー (0.7m <sup>3</sup> )									1	1
残渣		ダンプ						1			1		
埋立		掘削機 (1m <sup>3</sup> )								1	1		
資源汚水		ホイールローダー (0.7m <sup>3</sup> )									1	1	
		バキューム (3.6t)							1			1	
小計				1	1		1	2		3	8		
合計		13	7	55	3	27	17	8	7	6	143		