

ごみ減量トレンディ



お得に

美味しく!

第43号
2025.3.1

【表紙】 komebiyori三島本店（中島）の
焼きたて米粉パンと笑顔の店員さん



みしま タベスケ

アプリを使って**お得に**、美味しく食品ロスを削減！

お店で発生する食品ロス

日本では年間472万トン（令和4年度）の食品ロスが発生し、その半分は飲食店や小売店などから発生しています。

お店では、食品ロスを減らす工夫をしていますが、天候不順や予約のキャンセルなどで余ってしまうことがあります。こうした食品を無駄にしない対策が必要となっています。

「みしまタベスケ」で

食品ロスを削減

市内のお店の食品ロスを減らすため、食のマッチングアプリ「みしまタベスケ」を令和6年に導入しました。

利用者は、タベスケのアプリで気に入った商品を予約し、お店でお得に購入することができます。

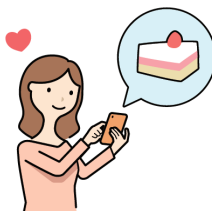
お店と利用者が協力し、美味しいものをお得に食べられることで、食品ロス削減を進めることができます。

利用方法

- 1 アプリまたは専用サイトから **ユーザー登録**
- 2 購入したい商品を見つけたら **商品を購入予約**
- 3 商品受取時に **受取カードを提示・購入**



利用したい店舗をお気に入り登録すると、商品出品時にメールやプッシュ通知が届きます。



商品は店頭で直接受取り、その場で代金を支払います。



[Q&A]

どんな商品が出品されるの？

賞味・消費期限が近いもの、見た目などで規格外のもの、商品の入れ替え、予約キャンセル商品など

どんながお店が出品しているの？

ベーカリー、ケーキ屋、和菓子屋、農園、カフェ、スーパー など

市HP



● 利用者 Interview ●

仕事帰りにアプリで予約をして、お店でお得に購入しています。パン屋さんに行くことが多いのですが、普段行かないお店も気軽に試せるので、新しいお気に入りのお店が見つかることもあります。食品ロス削減に貢献できるのも嬉しいですね。



鈴木 都志子さん

みしまタバスケを使用
する協力店の皆さんに
インタビューしました！

「もったいない」を
「お得」で解決！



お店の努力だけではなく
消費者とお店の両方で
食品ロスを減らす意識が
大切です。



komebiyori 三島本店
代表 脇田 伸博さん



Nijikake Café
店長 鈴木 万裕さん

● 協力店 Interview ●

こだわりの米粉パンを知って
もらう機会にもなっています

オープンしたばかりのお店ですので、
まだ知名度が低く、パンが思い通りに
売れないことがあります。そんな時は
タバスケを使って、米粉パンをお得な
価格で販売しています。食品ロスは減
りますし、安心安全な材料で作った米
粉パンを多くの人に知ってもらえて、
一石二鳥です。ぜひ一度こだわりの米
粉パンを食べてみてください。

タバスケで「もったいない」を
減らしています

食べられるものを捨てるのは「もった
いない」と思い、タバスケを使い始め
ました。ランチの総菜や焼き菓子など
を余りそうな時に出品しています。
自社農園で大きくなりすぎたレタスの
サラダの出品も始めました。タバスケ
を始めてから、新しいお客さんが来て
くれたり、出品してすぐに売れるもの
もあって驚いています！

「お気に入り登録」機能で、出品情報を入手しよう！

好きなお店を「お気に入り登録」をすることで、お店の出品情報を
いち早く入手することができます。



タバスケアプリの
ダウンロードはこちら

iOS



Android





廃家電や粗大ごみなど、廃棄物の処分に 「無許可」の回収業者を 利用しないでください！



こんな事例が発生しています！

回収後の高額請求

回収前は「無料」と言っていたのに、回収後に高額なごみ処理費用を請求された。



不用品の不法投棄

無許可の回収業者に回収された大量の廃家電や粗大ごみが山林や川に不法投棄された。



宣伝文句に騙されないで！

無許可の回収業者は、軽トラックで街中を大音量で巡回したり、チラシ広告で無料回収などの宣伝をします。不審な車両やチラシを見つけたら、廃棄物対策課に通報してください。(055-971-8993)



無許可回収業者の判別方法

家庭ごみの収集には「一般廃棄物処理業許可」や委託が必要です。産業廃棄物処理業の許可や古物商の許可では、収集できません。市の許可を受けた業者が家庭ごみの収集・運搬をする際は、必ず許可証が掲示されています。



粗大ごみの処理方法

清掃センターへの直接搬入 (市サービス)

100kgまで1,000円
(100kgを超える場合、
10kgごとに100円を加算)



粗大ごみ戸別収集 (市サービス)

1回100kgまで2,000円
(100kg超は収集不可)
※事前予約が必要
※収集場所は屋外のみ



一般廃棄物収集運搬業者に依頼 (民間サービス)

市の許可を受けた業者が
ごみを有料で収集・運搬
※業者によって料金が異なります。

