

山田・小沢線 予約電話番号

055-984-1282

行きは1時間前、帰りは30分前までに運行事業者へ電話予約(受付時間は8:00~16:30)

乗車場所
(行き)

小沢地区 / 小沢上、八幡神社前

山田地区 / 馬渡橋、山田共同集荷所前、山田公民館、旭ヶ丘下

降車場所
(帰り)

三島駅周辺地区 / 三島駅、生涯学習センター、祇園橋、加茂川町
(火曜日運行)

市役所周辺地区 / 日清プラザ・ヨーカドー、三島田町駅、大社前・市役所、三嶋大社前、新町橋
(金曜日運行)

出かけるとき(例)

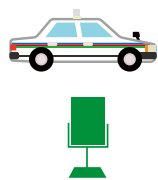
山田・小沢線 予約受付

電話番号 **055-984-1282**

●時刻表をご覧になり、ご利用の便の1時間前までに電話予約をお願いします。

タクシーが各バス停までお迎えにあがります。

乗合で順番に移動

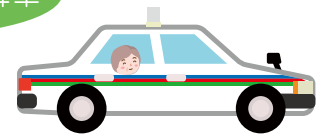


山田・小沢線の〇便の乗車予約をお願いします。乗車のバス停は〇〇です。



予約を承りました。〇〇時〇〇分頃にお迎えにあがります。〇〇バス停でお待ちください。

指定のバス停で降車



予約状況に応じて通行ルートが変わります。

帰るとき(例)

山田・小沢線 予約受付

電話番号 **055-984-1282**

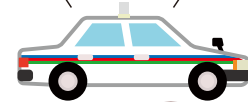
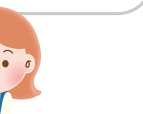
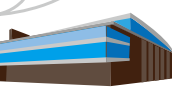
●時刻表をご覧になり、ご利用の便の30分前までに電話予約をお願いします。

山田・小沢線の帰りの便の「〇〇〇バス停」乗車予約をお願いします。

予約を承りました。〇〇時〇〇分頃にお迎えにあがります。「〇〇〇バス停」でお待ちください。

山田・小沢線のタクシーがバス停までお迎えにあがります。

フリー降車区間で降車ください



お待たせしました。



ご利用ありがとうございました。

※乗合になることがあります。

※キャンセルをする場合は30分前までに必ず電話をしてください。 ※交通状況や予約状況により、運行時間に遅れる場合があります。 ※乗合で運行しますので、「〇時までには到着したい」という要望にはお応えできません。時間には余裕をもって利用いただき、急ぎの際は一般タクシーなど他の手段を利用してください。

運行事業者

伊豆箱根交通(株)

お問合せ番号 **055-984-3700**

路線図
時刻表



三島市 地域協働・安全課

お問合せ番号 **055-983-2701**