

三島市内障害児通所支援事業所一覧（児童発達支援事業所）

<令和6年5月現在>

エシカファーム梅名園（IPPO）	1
こどもサポート教室「きらり」三島校	2
三島市児童発達支援事業所（にこパル）	3
KONOMI	4
さくらキャンプ	5
MUKU-MUKU みしま	6
放課後等デイサービス ウィズ・ユー三島	7
hagu みしま	8
こどもの森 みしま教室	9
scrumPLUS 静岡三島教室	10



市内障害児通所支援事業所一覧（児童発達支援）

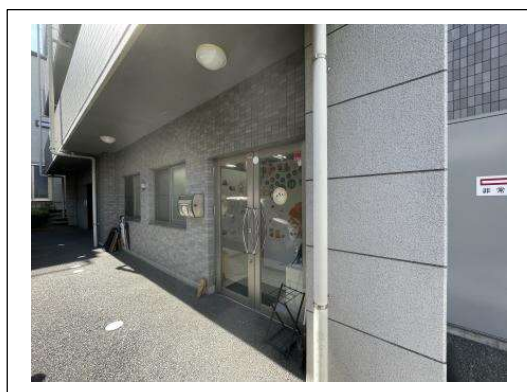
事業所名	NPO 法人エシカファームうめな園 I P P O		
種別	児童発達支援	事業所番号	2250600034
所在地	静岡県三島市梅名 9 9 - 3		
電話番号	0 5 5 - 9 4 1 - 7 8 5 3		
法人名	特定非営利活動法人エシカファーム		
法人代表者名	理事長 風間 康寛		
ホームページ等	https://ethicafarm.jp/services/umenaen/		
利用時間	9:00~13:30	曜日	月・火・水・木・金
昼食	あり・なし・お弁当持参	送迎	あり・なし
休み	土曜・日曜・祝日・年末年始		
対象	3歳（年少）～就学前		
定員	1階 10名 2階 10名		
日中一時	あり・なし	利用時間	13時半～16時半
	曜日	月・火・水・木・金	定員
特徴	<ul style="list-style-type: none"> ・幼児期の基礎となる内容の自立を目指して、自立エリアと応用エリアの流れを基本に環境設定している ・理解のアセスメントをしたうえで個別化による課題設定 ・興味関心の広がり、成功体験を基本としている ・保護者様とのつながりを大切にしている 		



市内障害児通所支援事業所一覧（児童発達支援）

事業所名	こどもサポート教室「きらり」三島校		
種別	児童発達支援、放課後等デイサービス	事業所番号	2250600109
所在地	三島市一番町13-6 アルバアーレー一番町		
電話番号	055-946-6311		
法人名	株式会社 クラ・ゼミ		
法人代表者名	代表者 倉橋義郎		
ホームページ等	https://kirari-kodomo.com/around/around-288/		
利用時間	10:00～19:00	曜日	月・火・水・木・金・土
昼食	あり・なし	送迎	あり・なし
休み	日曜、年末年始、GW、大社のお祭り（8/15～8/17）		
対象	児童発達支援（1歳6ヶ月～未就学児）、放課後等デイ（小・中・高校生）		
定員	10名		
日中一時	あり・なし	利用時間	
	曜日		定員
特徴	こどもサポート教室「きらり」では一人ひとりに応じた課題を設定しています。それぞれ具体的な課題に取り組むことを通じて、言葉・認知・コミュニケーション等の力を育み、社会で自立した生活を送るための一助となることを目的としています。		

施設写真



市内障害児通所支援事業所一覧（児童発達支援）

事業所名	三島市児童発達支援事業所「にこパル」		
種別	児童発達支援	事業所番号	2250600125
所在地	三島市谷田 271-1		
電話番号	055-975-5088		
法人名	三島市		
法人代表者名	豊岡 武士		
ホームページ等	https://www.city.mishima.shizuoka.jp/ipn048491.html		
利用時間	9：00～14：00	曜日	月・火・水・木・金
昼食	あり・なし・ お弁当持参	送迎	あり なし
休み	土曜・日曜・国民の祝日・お盆の時期(8月15日～19日頃) 年末年始の時期(12月26日～1月5日頃)・年度切り替え時期(3月21日～4月6日頃)		
対象	3歳児・4歳児・5歳児		
定員	24名		
日中一時	あり ・なし	利用時間	14:00～17:00
	曜日	月・火・水・木・金（にこパル開所日） 但し、園行事がある日及び園長が定めた日（はじまりの式、おわりの式、卒園式、職員会議、運動会、職員研修、など）は実施しません。	定員 5名
特徴	<ul style="list-style-type: none"> ・子どもがいろいろな遊びや活動を通して、自分で「わかる」「できる」の体験を積み重ねることで、社会参加や自立に向けた「生きる力」を育みます。 ・子ども一人一人に合わせて支援計画の下、環境設定や支援を行います。 ・3歳児、4歳児、5歳児の年齢別のクラスで活動を計画し、個別での支援と共に、集団で活動する中で、刺激を受け成長するように計画しています。 ・子どもの成長や発達について保護者と一緒に考えていきます。 ・センター配属の専門職による、OTや言葉の指導、巡回相談を行い、専門的な支援を行っています。 ・幼稚園、保育園と少しずつ交流を計画しています。 		



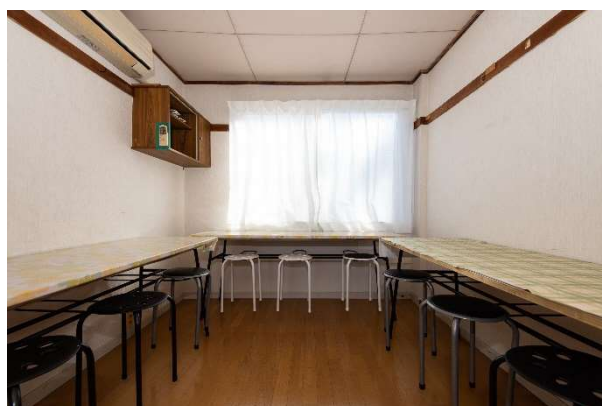
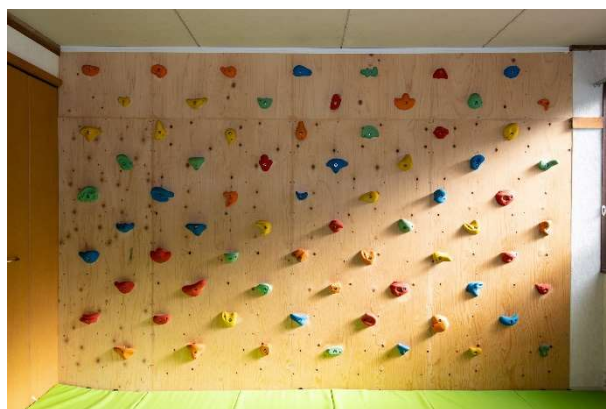
市内障害児通所支援事業所一覧（児童発達支援）

事業所名	KONOMI		
種別	児童発達支援	事業所番号	2250600166
所在地	三島市東本町2丁目4-33 1B		
電話番号	055-919-5500		
法人名	株式会社 3rd Island		
法人代表者名	代表取締役 小野直利		
ホームページ等	https://konomisyouni.wixsite.com/konomi		
利用時間	9:30～ 10:30～ 11:30～ 13:30～	曜日	月 火 水 木 金 土(第1, 4)
昼食	あり <u>なし</u> ・お弁当持参	送迎	あり <u>なし</u>
休み	日曜 祝日 年末年始 第2、3土曜日		
対象	0歳児から未就学児		
定員	10名		
日中一時	あり <u>なし</u>	利用時間	
	曜日	定員	
特徴	<ul style="list-style-type: none"> ・小集団でのお預かりではなく、作業療法士が個別にお子さんを担当し1時間の枠で療育を行う事業所になります。 ・近隣市町の幼稚園、保育園、小学校、中学校に保育所等訪問支援を行っています。 ・時期は未定ですが、14:30～の放デイの枠を見発に変更していく予定です。 		



市内障害児通所支援事業所一覧（児童発達支援）

事業所名	さくらキャンプ三島		
種別	児童発達支援	事業所番号	2250600174
所在地	三島市幸原町2丁目5-9		
電話番号	055-939-8792		
法人名	一般社団法人 さくらキャンプ		
法人代表者名	代表理事 笹井康治		
ホームページ等	https://sakuracamp.jp		
利用時間	9:00～14:00	曜日	月～金（祝、土日休）
昼食	給食またはお弁当持参 （長期休暇中は給食なし）	送迎	あり
休み	日曜日・8月15日～17日・年末年始		
対象	概ね3歳～就学前		
定員	10人		
日中一時	なし	利用時間	
	曜日	定員	
特徴	<ul style="list-style-type: none"> ・「楽しい」をキーワードに活動をしています。 ・小集団の中で「一緒に」、「楽しく遊ぶ」ことを通して、コミュニケーションスキルの向上が図れるようにしています。 ・放課後デイのお兄さん、お姉さんとの交流ができます。 		



市内障害児通所支援事業所一覧（児童発達支援）

事業所名	MUKU-MUKU みしま		
種別	児童発達支援	事業所番号	2250600257
所在地	静岡県三島市沢地 98-3		
電話番号	055-955-6090		
法人名	whybes 合同会社		
法人代表者名	横山晴志		
ホームページ等	https://muku-muku.whybes.com/mishima/		
利用時間	9時～13時半	曜日	月・火・水・木・金
昼食	あり・なし・ お弁当持参	送迎	あり ・なし
休み	土・日・祝日・年末年始		
対象	0歳～18歳（未就学児）		
定員	10名（多機能型事業所）		
日中一時	あり・ なし	利用時間	
	曜日		定員
特徴	<ul style="list-style-type: none"> ・少人数の事業所（児発5名・放デイ5名） ・認可外保育施設の託児所を併設しており、児童発達支援後の利用も可能 ・施設周辺は車通りも少なく程よく自然の多い環境下にある事業所 ・保育士・教員・准看護師などの専門職を配置 ※非常勤も含む 		



市内障害児通所支援事業所一覧（児童発達支援）

事業所名	放課後等デイサービス ウィズ・ユー三島		
種別	児童発達支援	事業所番号	2250600216
所在地	三島市加屋町1-12 松井田ビル2階		
電話番号	055-955-5515		
法人名	株式会社 あますん		
法人代表者名	代表取締役 天野 友太		
ホームページ等	https://www.with-ac.com/shisetu/mishima/		
利用時間	10:00 ~ 13:00	曜日	月・火・水・木・金・土
昼食	あり・なし お弁当持参	送迎	あり ・なし
休み	日曜・年末年始		
対象	0～6歳（就学前）		
定員	10名		
日中一時	あり・ なし	利用時間	
	曜日		定員
特徴	<ul style="list-style-type: none"> ・お子様のニーズに合わせ、少人数で個別に近い形での企画が多い。 ・世界の行事及び日本の文化・行事体験して、異文化に対する理解、日本文化の良さ、大切さに気付くきっかけづくりをしている。 ・個別にオリジナルな「さんさん通信」というお便りを作成、配布している。 ・ボルタリングのスペースを広くとっている。 		



市内障害児通所支援事業所一覧（児童発達支援）

事業所名	hagu みしま		
種別	児童発達支援	事業所番号	2250600307
所在地	三島市川原ヶ谷 34-3		
電話番号	055-957-5370		
法人名	株式会社スマイルリンク		
法人代表者名	代表取締役 野村由希		
ホームページ等	https://www.haguzihatu.com		
利用時間	8:30～17:30	曜日	月・火・水・木・金
昼食	あり・なし・お弁当持参	送迎	あり・なし
休み	日・祝・年末年始（12/28～1/4）		
対象	2～18歳		
定員	10		
日中一時	あり・なし	利用時間	
	曜日		定員
特徴	<ul style="list-style-type: none"> ・理学、作業療法士、言語聴覚士が一人ひとりの特性をサポートします ・食育にこだわり、昼食支援の準備も整っています・全身に働きかける運動療育、コーディネーショントレーニングを取り入れています ・パーソナルケアを重視し、保護者の皆様との対話時間を多く設けます ・子どもたちが自分の「好き」を見つけて存分に夢中になれる場所です 		

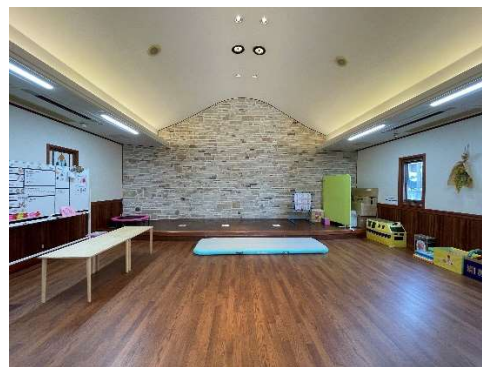
施設写真



玄関・庭



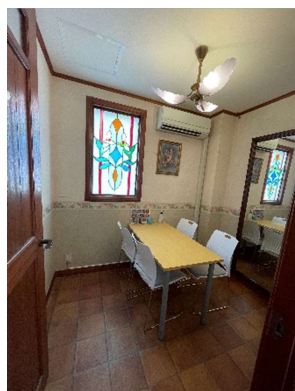
下駄箱



機能訓練室



ロッカー



相談室 8



トイレ



静養室

○その他、食育室・学習室があります

市内障害児通所支援事業所一覧（児童発達支援）

事業所名	こどもの森～みしま教室～		
種別	児童発達支援	事業所番号	2250600208
所在地	三島市川原ケ谷 242-16		
電話番号	055-955-9719		
法人名	株式会社 HLS		
法人代表者名	代表取締役 井口 智史		
ホームページ等	https://www.hls2020.co.jp		
利用時間	9：30～13：00	曜日	火・水・木(祝日を含む)
昼食	あり・なし・ お弁当持参	送迎	あり ・なし
休み	月曜日、金曜日、土曜日、日曜日、年末年始、お盆休み、その他当社でカレンダーによる		
対象	3歳～小学校入学前まで		
定員	1日10名(放課後等デイサービスと合わせて)		
日中一時	あり なし	利用時間	
	曜日		定員
特徴	<p>未就学児期(3歳～6歳)の個別療育・支援から学齢期(7歳～18歳)の個別療育・支援を一貫して行う為、環境の変化によるお子さんへの負担をかけずに、継続して通うことができます。</p> <p>定期的なアセスメント(聞き取り・相談)を行い、その時々最適なお子さんへの療育・支援を提供します。</p> <p>また、保護者様の相談支援を実施し、ご家族にも笑顔になっていただき、より良い親子関係を気づいていけるよう、療育支援を行っていきます。</p>		

施設写真



市内障害児通所支援事業所一覧（児童発達支援）

事業所名	スクラムプラス scrumPLUS静岡三島教室		
種別	児童発達支援	事業所番号	2250600315
所在地	三島市東町 8-50		
電話番号	055-946-5866		
法人名	有限会社 サクラ急送		
法人代表者名	代表取締役 櫻井 信広		
ホームページ等	https://agao.jp/school/plus/shizuoka-mishima/		
利用時間	13時～20時（平日） 9時～18時（土・長期休暇）	曜日	月～土
昼食	あり・なし（お弁当持参）	送迎	あり・なし
休み	日曜日・祝日、祭日・夏季・年末年始		
対象	未就学児（3才～就学前）		
定員	10名		
日中一時	あり・なし	利用時間	
	曜日		定員
特徴	<ul style="list-style-type: none"> ・児童発達支援と放課後等デイサービスを併設していて、長期的目線で一貫性のある支援を提供することができます。 ・幼稚園、保育園、認定こども園に在籍しながら scrumPLUS を利用し、療育を受けることができます。 ・保育士、教員、社会福祉士などの専門職を配置(非常勤を含む)し、療育にあたります。 		

