

三島市内障害児通所支援事業所一覧（放課後等デイサービス事業所）

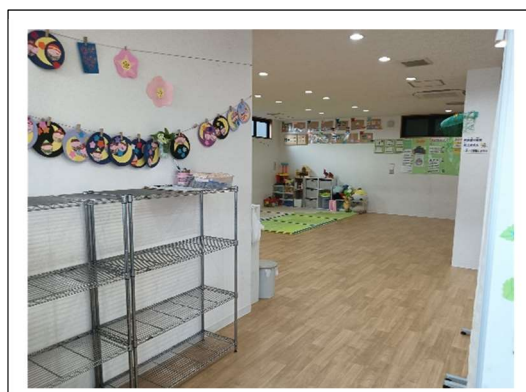
＜令和6年7月現在＞

児童デイ SES 三島校	1
ドリームケアふいるまつもと園	2
GO HOME	3
Happy Base	4
こどもサポート教室「きらり」三島校	5
ワーカーズコープ三島地域福祉事務所ぽっかぽか	6
エシカファーム NIHO アルテ	7
KONOMI	8
さくらキャンプ三島	9
リベラスコーレ	10
まほら。	11
放課後等デイサービス ウィズユー三島	12
パステル三島	13
パステル広小路	14
ハッケヨイ！	15
MUKU-MUKU みしま	16
hagu みしま	17
こどもの森 みしま教室	18
scrumPLUS 静岡三島教室	19



市内障害児通所支援事業所一覧（放課後等デイサービス）

事業所名	児童デイ SES 三島校		
種別	放課後等デイサービス	事業所番号	2250600323
所在地	三島市大社町 5-6 鉤万ビル 1F		
電話番号	055-991-1900		
法人名	(株) クオリード		
法人代表者名	飯田 哲史		
ホームページ等	リタリコ発達ナビ内に事業所ページあり (https://h-navi.jp/support_facility/facilities/135215)		
利用時間	平日 13:00~18:00 休日 9:30~17:30	曜日	月・火・水・木・金・土
昼食	あり・なし(持参又は購入)	送迎	あり・なし
休み	日曜・祝日・年末年始		
対象	小学校1年生~高校3年生		
定員	10名		
日中一時	あり・なし	利用時間	
	曜日		定員
特徴	<ul style="list-style-type: none"> ・少人数だからこそできる一人一人に寄り添ったきめ細かい支援 ・同系列事業所との合同行事（運動会など） ・農園を借りて四季の移り変わりを感じながらの畑作業 ・レクなどの集団活動や工作などの個別活動の充実 		



市内障害児通所支援事業所一覧（放課後等デイサービス）

事業所名	ドリームケアふいるまつもと園		
種別	放課後等デイサービス	事業所番号	2250600067
所在地	三島市松本 293-12		
電話番号	055-982-6626		
法人名	株式会社インクル		
法人代表者名	風間 康寛		
ホームページ等	https://ethicafarm.jp/services/matumotoen/		
利用時間	学校終了後～19:00（平日） 8：00-18：00（長期休暇、 土曜、祝日）	曜日	月～土
昼食	あり・なし お弁当持参 （長期休暇）	送迎	あり ・なし（自宅送迎は、片道20分以内）（土曜、祝日は送迎なし）
休み	日曜日、年末年始、その他、全施設休業日有り		
対象	特別支援学校児童対象		
定員	10名		
日中一時	あり・ なし	利用時間	
	曜日	定員	
特徴	<ul style="list-style-type: none"> ・障害特性に合わせた個別支援 ・次のステージに向けたスキルを身に着ける ・QOLの向上（生活スキル、コミュニケーション等） ・保護者の方も安心の放課後サポート 		

施設写真



市内障害児通所支援事業所一覧（放課後等デイサービス）

事業所名	GO HOME		
種別	放課後等デイサービス	事業所番号	2250600083
所在地	三島市緑町4-11 グリーンタウン田中ビル		
電話番号	055-943-6111		
法人名	株式会社 BELLS インターナショナル		
法人代表者名	林 康義		
ホームページ等	https://gogroup-shizuoka.com/company.html		
利用時間	13:00~17:00	曜日	月・火・水・木・金
昼食	あり・なし・お弁当持参	送迎	ありなし
休み	土曜、日曜、年末年始		
対象	小学生～高校生		
定員			
日中一時	あり なし	利用時間	
	曜日		定員
特徴	<ul style="list-style-type: none"> ・2階があるので、目的に応じた支援ができる ・GOグループ全体で行う大きなイベントがある ・お菓子作りなどの調理実習を楽しめる 		

施設写真



市内障害児通所支援事業所一覧（放課後等デイサービス）

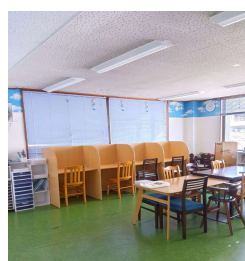
事業所名	Happy Base		
種別	放課後等デイサービス	事業所番号	2250600299
所在地	三島市大宮町3丁目20-19 石川ビル3F		
電話番号	055-955-5242（責任者携帯 080-7402-9284）		
法人名	特定非営利活動法人 いろは 理事長：今野智子		
ホームページ	https://iroha-2018.com/		
Instagram	iroha.susono		
利用時間	平日 14:00～17:00 学休日 10:00～16:00	曜日	月・火・水・木・金
昼食	あり・なし・ お弁当持参	送迎	あり ・なし
休み	土曜日・日曜日・年末年始・夏季お盆休み		
対象	小学1年生～18歳		
定員	20名		
日中一時	あり ・なし	利用時間	学休日 8:30～9:30
	曜日	月.火.水.木.金	定員
特徴	<ul style="list-style-type: none"> ・グループ活動を中心としたプログラム ・楽しく遊びながらソーシャルスキルトレーニングやコミュニケーションの取り方を学んでいきます。 ・色々な体験を通して自立に役立つスキルを身に付けていきます。 ・空手教室・造形活動・音楽療育・クッキング療育・作業療育など様々な活動を取り入れ、身体を使ったり、指先を使うことで思考能力や作業能力を高めていきます。 		



教室からの眺めは最高



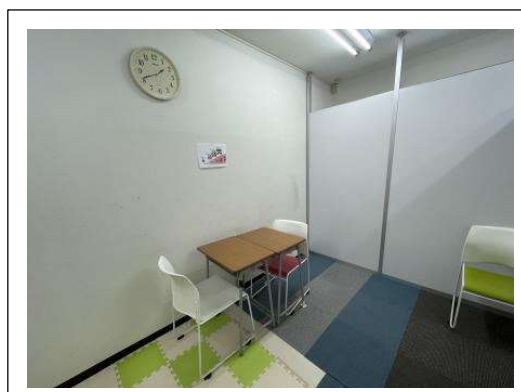
広い療育室
学習環境も
充実！！



市内障害児通所支援事業所一覧（放課後等デイサービス）

事業所名	こどもサポート教室「きらり」三島校		
種別	児童発達支援、放課後等デイサービス	事業所番号	2250600109
所在地	三島市一番町13-6 アルベアーレー一番町		
電話番号	055-946-6311		
法人名	株式会社 クラ・ゼミ		
法人代表者名	代表者 倉橋義郎		
ホームページ等	https://kirari-kodomo.com/around/around-288/		
利用時間	10:00～19:00	曜日	月・火・水・木・金・土
昼食	あり・なし	送迎	あり・なし
休み	日曜、年末年始、GW、大社のお祭り（8/15～8/17）		
対象	児童発達支援（1歳6ヶ月～未就学児）、放課後等デイ（小・中・高校生）		
定員	10名		
日中一時	あり・なし	利用時間	
	曜日		定員
特徴	こどもサポート教室「きらり」では一人ひとりに応じた課題を設定しています。それぞれ具体的な課題に取り組むことを通じて、言葉・認知・コミュニケーション等の力を育み、社会で自立した生活を送るための一助となることを目的としています。		

施設写真



市内障害児通所支援事業所一覧（放課後等デイサービス）

事業所名	ワーカーズコープ三島地域福祉事業所ぽっかぽか		
種別	放課後等デイサービス	事業所番号	2250600133
所在地	静岡県三島市沢地 98-2		
電話番号	055-941-8761		
法人名	労働者協同組合 労協センター事業団		
法人代表者名	平本 哲男		
ホームページ等	https://mishima-roukyou-pokkapoka.jimdofree.com		
利用時間	13:00~17:30	曜日	月・火・水・木・金・土
昼食	あり・なし・お弁当持参	送迎	あり・なし
休み	日曜日・年末年始・お盆休み（夏休み期間中に3日ほど）		
対象	小学校1年生～高校3年生		
定員	10名		
日中一時	あり・なし	利用時間	
	曜日		定員
特徴	<ul style="list-style-type: none"> ・お子さまの1人1人のペースに合わせた支援と療育 ・みんなが落ち着いてのんびりと過ごせる居場所 ・季節に合わせたイベントや料理作り体験がいっぱい ・どんな些細なことでも相談してください！ 		

施設写真



ぽっかぽかの公式ラインです。
ご気軽にお問い合わせください。



市内障害児通所支援事業所一覧（放課後等デイサービス）

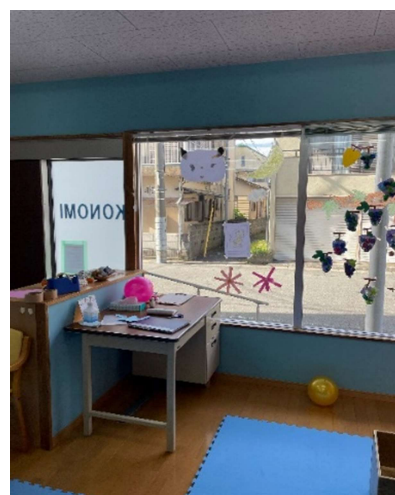
事業所名	エシカファーム NIHO アルテ		
種別	放課後等デイサービス	事業所番号	2250600141
所在地	静岡県三島市松本 288-19		
電話番号	055-994-9627		
法人名	特定非営利活動法人 エシカファーム		
法人代表者名	風間 康寛		
ホームページ等	https://ethicafarm.jp/services/nihoarte/		
利用時間	≪平日≫ 放課後～19：00 ≪長期休暇等・土曜日≫ 8：00～18：00	曜日	月曜～土曜
昼食	あり・なし お弁当持参 ※11：20 下校時はお弁当注文あり	送迎	あり ・なし ※学校へのお迎えのみ
休み	日曜日・祝日（土曜日の場合は開所）・施設休業日（年末年始を含む）		
対象	特別支援学校に通う小学部1年生から高等部3年生まで		
定員	10名		
日中一時	あり・ なし	利用時間	
	曜日		定員
特徴	・一人一人のペースや特性に合わせた個別支援で「わかる・できる」に近づけてゆきます。 ・無理なく取り組める工夫を施したプログラム活動で自己肯定感を高めます。 ・児童やご家族にとって「安心できる場所」となることを目指しています。		

施設写真



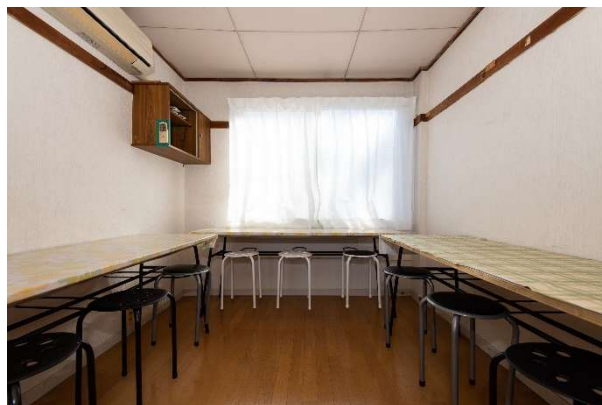
市内障害児通所支援事業所一覧（放課後等デイサービス）

事業所名	KONOMI		
種別	放課後等デイサービス	事業所番号	2250600166
所在地	三島市東本町2丁目4-33 1B		
電話番号	055-919-5500		
法人名	株式会社 3rd Island		
法人代表者名	代表取締役 小野直利		
ホームページ等	https://konomisyouni.wixsite.com/konomi		
利用時間	14:30～ 15:30～ 16:30～	曜日	月 火 水 木 金 土(第1, 4)
昼食	あり <u>なし</u> ・お弁当持参	送迎	あり <u>なし</u>
休み	第2, 3土曜日 日曜 祝日 年末年始		
対象	小学1年生～高校3年生		
定員	10人		
日中一時	あり <u>なし</u>	利用時間	
	曜日	定員	
特徴	<ul style="list-style-type: none"> ・小集団でのお預かりではなく、作業療法士が個別にお子さんを担当し1時間の枠で療育を行う事業所になります。 ・近隣市町の幼稚園、保育園、小学校、中学校に保育所等訪問支援を行っています。 ・時期は未定ですが、今後曜日限定で14:30～の枠が放デイから児発に変更になります。 		



市内障害児通所支援事業所一覧（放課後等デイサービス）

事業所名	さくらキャンプ三島		
種別	放課後等デイサービス	事業所番号	2250600174
所在地	三島市幸原町2丁目5-9		
電話番号	055-939-8792		
法人名	一般社団法人 さくらキャンプ		
法人代表者名	代表理事 笹井康治		
ホームページ等	https://sakuracamp.jp		
利用時間	放課後～17:00	曜日	月～土（日曜休）
昼食	なし（お弁当持参）	送迎	あり
休み	日曜日・年末年始		
対象	小学1年生～高校3年生		
定員	20人		
日中一時	なし	利用時間	
	曜日		定員
特徴	<ul style="list-style-type: none"> ・「楽しい」をキーワードに活動をしています。 ・集団の活動を主に行っています。 ・好きな活動を選択できる時間があります。 ・休日を使った外出の活動があります。（海・山・博物館等） 		



市内障害児通所支援事業所一覧（放課後等デイサービス）

事業所名	リベラスコーレ		
種別	放課後等デイサービス	事業所番号	2250600182
所在地	三島市本町 9-3		
電話番号	055-972-4344		
法人名	NPO 法人リベラヒューマンサポート		
法人代表者名	三好 徹史		
ホームページ等	http://www.libera.or.jp		
利用時間	9:30～15:30	曜日	月曜～金曜
昼食	お弁当持参	送迎	なし
休み	土曜・日曜・祝日		
対象	不登校児童生徒・通信制高校に在籍する生徒		
定員	10名		
日中一時	あり	利用時間	9:30～17:00
		曜日	月曜～金曜
		定員	10名
特徴	<ul style="list-style-type: none"> ・不登校児童生徒などを対象に朝からサービス提供を行なっています ・教育相談やカウンセリングなど相談活動も行なっています。 ・新制度の5領域に加えて学習の遅れに対する支援も行なっています。 ・学校教育を補完する場として様々な体験活動の場があります。 		

施設写真



市内障害児通所支援事業所一覧（放課後等デイサービス）

事業所名	放課後等デイサービスまほら。はなえみ。		
種別	放課後等デイサービス	事業所番号	2250600190
所在地	三島市長伏 85-6 コーポラス杉山VI1 階		
電話番号	055-939-8983		
法人名	株式会社 HSS		
法人代表者名	佐藤和史 鈴木利弥		
ホームページ等	https://hss-co.net/b_mahora.html		
利用時間	平日 9:00~17:00 休日 10:00~16:00	曜日	まほら…月火水木金土 はなえみ…月火水木金
昼食	あり・なし・お弁当持参	送迎	あり・なし
休み	日曜・年末年始・その他会社スケジュールによる ※はなえみは土曜・祝日も休み		
対象	小学校1年生から高校3年生		
定員	まほら…10名・はなえみ…10名		
日中一時	あり・なし	利用時間	
		曜日	定員
特徴	<ul style="list-style-type: none"> ・集団活動や個別活動を通して、身辺自立やコミュニケーション能力、運動面等個々の課題に対する活動を行ない本人自身の自立を支援します。 ・近隣地域への行事参加や事業所外での活動を通して社会経験を積む機会を提供しています。 		

施設写真



市内障害児通所支援事業所一覧（放課後等デイサービス）

事業所名	放課後等デイサービス ウィズ・ユー三島		
種別	放課後等デイサービス	事業所番号	2250600216
所在地	三島市加屋町1-12 松井田ビル2階		
電話番号	055-955-5515		
法人名	株式会社 あますん		
法人代表者名	代表取締役 天野 友太		
ホームページ等	https://www.with-ac.com/shisetu/mishima/		
利用時間	14:30 ~ 17:30	曜日	月・火・水・木・金・土
昼食	あり・なし・お弁当持参	送迎	あり・なし
休み	日曜・年末年始		
対象	6歳 ~ 18歳		
定員	10名		
日中一時	あり・なし	利用時間	
	曜日		定員
特徴	<ul style="list-style-type: none"> ・お子様のニーズに合わせ、少人数で個別に近い形での企画が多い。 ・世界の行事及び日本の文化・行事体験して、異文化に対する理解、日本文化の良さ、大切さに気付くきっかけづくりをしている。 ・個別にオリジナルな「さんさん通信」というお便りを作成、配布している。 ・ボルタリングのスペースを広くとっている。 		

施設写真



市内障害児通所支援事業所一覧（放課後等デイサービス）

事業所名	パステル三島		
種別	放課後等デイサービス	事業所番号	2250600232
所在地	静岡県三島市中島 220-1 フォルトゥーナ 1F.2F 東		
電話番号	055-957-0779		
法人名	合同会社ネクストプロGRESS		
法人代表者名	秋山孝光		
ホームページ等	https://www.nextprogress.jp/facility/66/		
利用時間	9：00～18：00	曜日	月～金
昼食	あり・なし お弁当持参	送迎	あり なし
休み	土、日 年末年始		
対象	受給者証をお持ちの児童		
定員	10名		
日中一時	あり なし	利用時間	
	曜日		定員
特徴	<ul style="list-style-type: none"> ・ 2階建てフロアで利用の住み分けができます ・ 軽度医療（胃ろうや導尿など）の受け入れ可能 ・ 祝日もGWもお盆も営業しております 		

施設写真



市内障害児通所支援事業所一覧（放課後等デイサービス）

事業所名	パステル広小路			
種別	放課後等デイサービス	事業所番号	2250600281	
所在地	静岡県三島市泉町 12-23 三幸ビル 1 階			
電話番号	055-957-0779			
法人名	合同会社ネクストプロGRESS			
法人代表者名	秋山孝光			
ホームページ等	https://www.nextprogress.jp/facility/162/			
利用時間	9：00～18：00	曜日	月～金	
昼食	あり・なし お弁当持参	送迎	あり なし	
休み	土、日 年末年始			
対象	受給者証をお持ちの児童			
定員	10			
日中一時	あり なし	利用時間	7：00～20：00	
	曜日	月～土	定員	なし
特徴	<ul style="list-style-type: none"> ・普通級、支援級の在籍の児童が利用できます ・祝日もGWもお盆も営業しております 			

施設写真



市内障害児通所支援事業所一覧（放課後等デイサービス）

事業所名	ハッケヨイ！		
種別	放課後等デイサービス	事業所番号	2250600273
所在地	静岡県三島市 1370 番地の 56		
電話番号	055-916-7387		
法人名	合同会社 明		
法人代表者名	磯部洋之		
ホームページ等	https://hakkeyoi524.com/		
利用時間	平日 13:00~17:00 休日 9:30~16:30	曜日	月・火・水・木・金・土
昼食	あり・なし・お弁当持参	送迎	ありなし
休み	日曜 年末年始		
対象	受給者証をお持ちの 6 歳から 18 歳のお子様		
定員	10 人		
日中一時	ありなし	利用時間	
	曜日	定員	
特徴	<ul style="list-style-type: none"> ・運動や活動を通して集団でのルールや社会性を育む支援を行います。 ・運動経験が豊富な職員が多く体を使ってたくさん遊びます。 ・エアポリン、トレキングなど大型支援遊具を導入しています。 ・長期休暇などは、山・海・川など自然体験を中心に活動を計画しております。 		

施設写真



市内障害児通所支援事業所一覧（放課後等デイサービス）

事業所名	MUKU-MUKU みしま		
種別	放課後等デイサービス	事業所番号	2250600257
所在地	静岡県三島市沢地 98-3		
電話番号	055-955-6090		
法人名	whybes 合同会社		
法人代表者名	横山晴志		
	https://muku-muku.whybes.com/mishima/		
利用時間	9時～17時 (学校休業日：9時～16時)	曜日	月・火・水・木・金
昼食	あり・なし・ <input type="checkbox"/> お弁当持参	送迎	<input type="checkbox"/> あり・なし
休み	土・日・祝日・年末年始		
対象	小学校～高校までの就学児童		
定員	10名（多機能型事業所）		
日中一時	あり・ <input type="checkbox"/> なし	利用時間	
	曜日	定員	
特徴	<ul style="list-style-type: none"> ・少人数の事業所（児発5名・放デイ5名） ・認可外保育施設の託児所を併設しており、児童発達支援後の利用も可能 ・施設周辺は車通りも少なく程よく自然の多い環境下にある事業所 ・保育士・教員・准看護師などの専門職を配置 ※非常勤も含む 		

施設写真



市内障害児通所支援事業所一覧（放課後等デイサービス）

事業所名	hagu みしま		
種別	放課後等デイサービス	事業所番号	2250600307
所在地	三島市川原ヶ谷 34-3		
電話番号	055-957-5370		
法人名	株式会社スマイルリンク		
法人代表者名	代表取締役 野村由希		
ホームページ等	https://www.haguzihatu.com		
利用時間	8:30~17:30	曜日	月・火・水・木・金
昼食	あり・なし・お弁当持参	送迎	あり・なし
休み	日・祝・年末年始（12/28~1/4）		
対象	2~18歳		
定員	10		
日中一時	あり・なし	利用時間	
	曜日		定員
特徴	<ul style="list-style-type: none"> ・理学、作業療法士、言語聴覚士が一人ひとりの特性をサポートします ・食育にこだわり、クッキング療育に取り組んでいます ・全身に働きかける運動療育、コーディネーショントレーニングを取り入れています ・パーソナルケアを重視し、保護者の皆様との対話時間を多く設けます ・子どもたちが自分の「好き」を見つけて存分に夢中になれる場所です 		

施設写真



玄関・庭



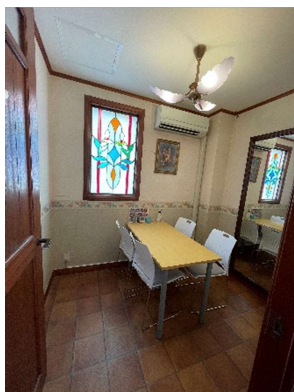
下駄箱



機能訓練室



ロッカー



相談室



トイレ



静養室

市内障害児通所支援事業所一覧（放課後等デイサービス）

事業所名	こどもの森～みしま教室～		
種別	放課後等デイサービス	事業所番号	2250600208
所在地	三島市川原ケ谷 242-16		
電話番号	055-955-9719		
法人名	株式会社 HLS		
法人代表者名	代表取締役 井口 智史		
ホームページ等	https://www.hls2020.co.jp		
利用時間	平日 学校終了後～17:00 休日 9:00～16:30	曜日	月・火・水・木・金
昼食	あり・なし・ お弁当持参	送迎	あり ・なし
休み	土曜日、日曜日、年末年始、お盆休み、その他当社カレンダーによる		
対象	小学生・中学生・高校生		
定員	1日10名(児童発達支援と合わせて)		
日中一時	あり なし	利用時間	
	曜日	定員	
特徴	<p>未就学児期(3歳～6歳)の個別療育・支援から学齢期(7歳～18歳)の個別療育・支援を一貫して行う為、環境の変化によるお子さんへの負担をかけずに、継続して通うことができます。</p> <p>定期的なアセスメント(聞き取り・相談)を行い、その時々最適なお子さんへの療育・支援を提供します。</p> <p>また、保護者様の相談支援を実施し、ご家族にも笑顔になっていただき、より良い親子関係を気づいていけるよう、療育支援を行っていきます。</p>		

施設写真



市内障害児通所支援事業所一覧（放課後等デイサービス）

事業所名	スクラムプラス scrumPLUS静岡三島教室		
種別	放課後等デイサービス	事業所番号	2250600315
所在地	三島市東町 8-50		
電話番号	055-946-5866		
法人名	有限会社 サクラ急送		
法人代表者名	代表取締役 櫻井 信広		
ホームページ等	https://agao.jp/school/plus/shizuoka-mishima/		
利用時間	放課後～20時（平日） 9時～18時（土・長期休暇）	曜日	月～土
昼食	あり・なし（お弁当持参）	送迎	（あり）・なし
休み	日曜日・祝日、祭日・夏季・年末年始		
対象	小学生～高校生		
定員	10名		
日中一時	あり・なし	利用時間	なし
	曜日	なし	定員
特徴	<ul style="list-style-type: none"> ・児童発達支援と放課後等デイサービスを併設しています。 ・一人ひとりの成長に合わせた学習支援を中心に、自立に向けて生活指導やソーシャルスキルトレーニングをしています。 ・教室前の敷地を利用し、活動の一つとして野菜や花などを育てています。 ・学習支援では独自開発の学習支援システム『Iシステム』を取り入れています。 		

