

街中が
せせらぎ

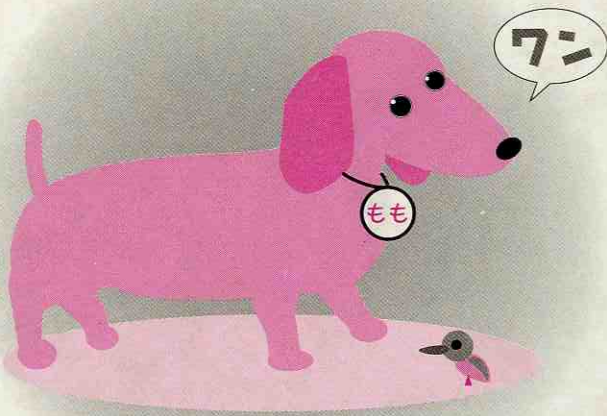
散歩

いいところ再発見

みしまっぴ

愛犬ももの散歩道

三島に暮らす とある犬のいつもの散歩道を紹介します。
あなたも歩いてみませんか？



発行：三島TMO

三島商工会議所
一番町2-29
☎055-975-4441

感想

※ご意見をお聞かせ下さい。

お名前	
ご住所	
連絡先	

※駅前の総合観光案内所、あるいは三島商工会議所へお出し下さい。

愛犬ももの散歩道

1 本町交差点からスタート。まずは、みずほ銀行を右に。この銀行で発売される宝くじは当たりが良く出るんだって。だからジャンボくじ発売中は遠くから買いに来る人たちの車で、昼間のこの道はけっこう混ぶよ。

2 鎌倉古道を横切って小林酒店の横に入る。さらに道は細くなるけど、道すがら民家の庭先に咲く花や木々に季節を感じることができるのがこの道が気に入りの理由なの。

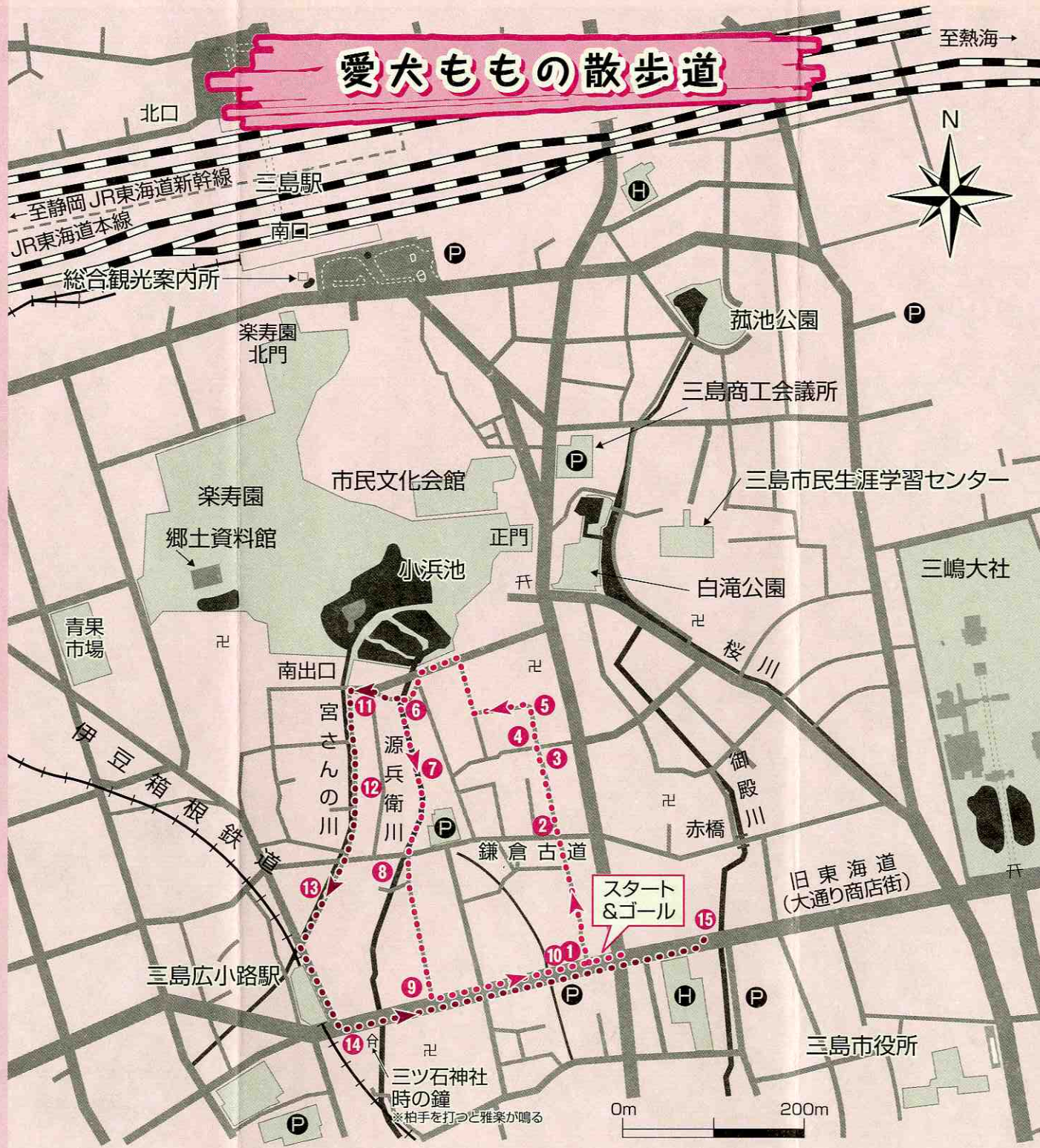
3 お稲荷さんもあったりして風情があるね。

4 ここのお宅では風船かずらや朝顔がきれいに咲いているよ。

5 大きいカヤの木があるの。樹齢300年以上なんだって。

6 いずみ橋の川岸にはビワの木やアジサイがあって、美しい川面を眺めていると清々しい気持ちになるの。普段はここから⑦源兵衛川を下っていくけど(15分コース)、時間があるときはちょっと遠回りをして⑩宮さんの川の方を周って行くんだよ(30分コース)。

7 源兵衛川は川の中に飛び石が連なってるから、川の中を歩いていけるの。水の都らしい雰囲気を楽しめるって観光客にも人気だよ。透明な富士山の雪解け水でできた川を流れる落ち葉とよく競争するんだけど、足を踏み外して朝っぱらから水浴びなんてこともしばしば。また、この川では蛭も見ることができるとだよ。6月のはじめが見ごろだよ。



8 再び鎌倉古道を横切る。広瀬橋の脇にあるイチジクの木は枝が川面につくくらいまで茂っていてお見事!

9 Via701の横から旧東海道に出るの。私が通る頃は朝早いから開いてないけど、ご主人さまはときどき2階にある喫茶店で一休み。食事もできるよ。

10 旧東海道を東に進んでみずほ銀行の手前に「世古本陣跡」と書いてある石碑があるよ。昔の大名の宿泊する旅籠があった所だ。その先の本町交差点でゴール。15分間の散歩無事終了。

11 宮さんの川に出ると水車があったりブロンズ像があったり心ませてくれるよ。

12 この川には鯉や鮒、金魚などたくさん魚が泳いでいるよ。中には私より大きな鯉もいるんだ。間違っちゃって落っこちたら鯉のイサになっちゃうかも…。

13 鯉を見ながら川沿いを歩いてくると突然川の上に姿を現す桜の木。桜の季節はとってもきれいなので、春はけっこう遠回りする日が多いよ。

14 三石神社のところにある時の鐘は江戸時代の宿場町の名残り。大晦日には除夜の鐘を撞きます。

15 土曜日だったらスタート地点を通り越し、旧東海道を東に進んで毎土あり市に行ってみてね。(話題の朝市毎土曜9:50~12:00)三島の新名物だよ。