

# 街中のせせらぎ

# みしまユニバーサルデザインまっぷ



2011.3.20発行

このマップは、三島を訪れるさまざまな人に配慮し、誰もが安心して市街地を散策できるよう作成しました。家族や友人、仲間など、あなたの大切な人といっしょに、自然豊かで歴史薫る三島のまちをのんびりと歩いてみませんか。



1 三島市郷土資料館



2 三嶋大社



3 三嶋大社



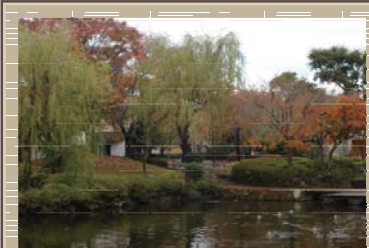
4 三石神社・時の鐘



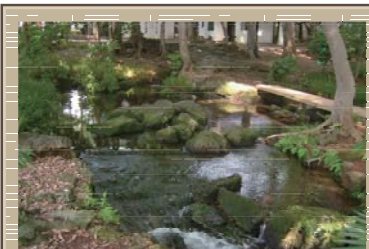
5 三島市民文化会館



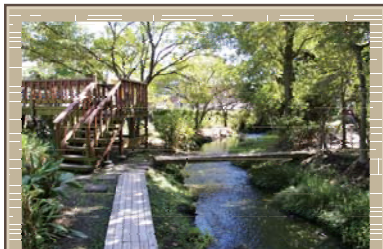
6 三島市総合観光案内所  
(一般社団法人三島市観光協会)



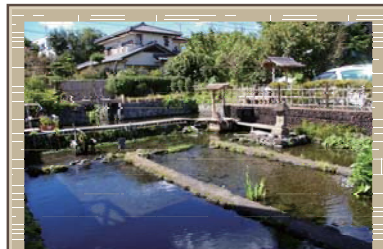
7 菰池公園



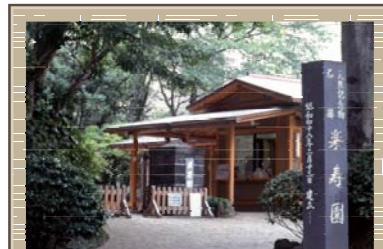
8 白滝公園



9 水の苑緑地



10 三島梅花藻の里



11 楽寿園

**三島市商工観光課**  
 静岡県三島市北田町4-47  
 TEL/055-983-2656  
 FAX/055-983-2754  
<http://www.city.mishima.shizuoka.jp>

## ユニバーサルデザイン(Universal Design)とは、

文化・言語・国籍の違い、老若男女といった違い、障がい・能力の違いを問わず、すべての人が利用できる施設・製品・情報の設計や人的サポートのことを言います。  
1970年代なかばにアメリカ・ノースカロライナ大学のロン・メイス氏によって提唱された考え方で、略してUDとも呼ばれています。

## 大岡信ことば館

施設入口や通行スペースにはゆとりがある。各階にベンチが設置されている。洋式トイレあり。



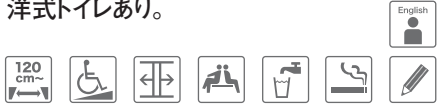
## ① 三島市郷土資料館

通路に2cm以上の段差なし。子どもが見やすい高さの陳列台がある。実物展示やジオラマなどがあり、わかりやすい展示内容になっている。



## ② 三嶋曆師の館

ボランティアガイドがわかりやすく解説してくれるので、目の不自由な方でも楽しめる。英語のパンフレットが配布されている。洋式トイレあり。



## 佐野美術館

音声案内付きエレベータあり。展覧会によっては、音声ガイドサービスを利用できる。洋式トイレあり。庭園内は砂利道のため、足元に注意。



## 三嶋大社宝物館

施設入口にスロープあり。車いす等に対応した広いエレベータの利用は応相談。洋式トイレあり。



## ③ 三嶋大社

説明板の文字は大きく見やすいように配慮されている。木陰のあるベンチあり。参道の階段や段差に注意。



## 蓮馨寺

数々の霊験ある史跡に囲まれており、心安らく空間となっている。境内に椅子とテーブルがあり、散策の途中で休憩できる。



## 林光寺

正門にスロープがあり、車止めの間隔も広いので、車いすなどの通行可。通路の幅が広く、ゆったりと散策できる。木陰にベンチあり。



## ④ 三石神社・時の鐘

正面入口は幅が広く、2cm以上の段差がない。トイレに広めの個室ブースやおストメイト設備、乳幼児用設備あり。



## 山中城跡公園

園内の通路は舗装されておらず、自然の地形を生かした散策路が続く。屋根付きの休憩所あり。国道に近い出入口では飛び出しに注意。



## 市民体育館

施設の入口や通路に2cm以上の段差がなく、幅にゆとりがある。公衆ファックスあり。筆談対応可。



## 市民温水プール

施設内に2cm以上の段差がない。通路に点字誘導ブロックあり。幼児用の浅いプールが設置されている。

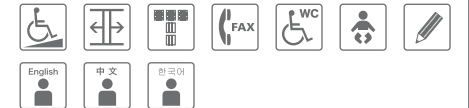


## ⑤ 三島市民文化会館

ホールには車いすなどに対応できる席(取り外し可能な座席)や母子観覧席がある。授乳室の用意可。

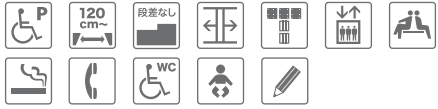
⑥ 三島市総合観光案内所  
(一般社団法人三島市観光協会)

外国語会話(英語、中国語、韓国語)のできるスタッフが常駐。外国語パンフレットが設置されている。洋式トイレあり。



## 三島商工会議所

施設の出入口や通行スペースが広々としていて、2cm以上の段差がない。地下1階に休憩ベンチあり。



## 三島市本町子育て支援センター

お出かけの時など、時間単位で子どもを預けることができる。トイレに乳幼児設備あり。授乳室を用意できる。



## 三島市役所

正面入口付近に総合案内所あり。車いす等に対応したエレベータあり。英会話のできるスタッフが常駐。



## 三島市民生涯学習センター(図書館)

各階に音声ガイド機能付きの案内図が設置されている。洋式トイレあり。車いすの貸出可。



## 三島市民活動センター

ストレッチャーなどに対応できる広いエレベータあり。水飲み場などの給水設備がある。



## ⑦ 菰池公園

北側入口は車止めの間隔が狭いため、ストレッチャーの方は南側入口を利用するとスムーズ。園内に多数のベンチあり。



## ⑧ 白滝公園

公園入口や園路は広々としている。木陰のあるベンチに座って、せせらぎの音を楽しめる。園路は舗装されていないため、足元に注意。



## ⑨ 水の苑緑地

屋根付きベンチがあるので、ゆっくり休憩できる。トイレに手すりや子どもが使用できる高さの便器がある。未舗装の園路や飛び石に注意。



## ⑩ 三島梅花藻の里

ベンチに座って、せせらぎやミシマバイカモを楽しめる。池にかかる橋が園路となっており、歩行時に注意が必要。



## 清住緑地

園路の幅は広く、舗装がされている。木陰にベンチがある。施設内には手すりや柵がないため、水辺で注意が必要。



## 南田町広場

屋根付きの休憩スペースや、乳幼児用設備付きのトイレがある。園内の通路は凸凹しているため、ベビーカーなどの通行は注意が必要。



## ⑪ 楽寿園

園内の各所に休憩ベンチあり。洋式トイレや手すり付きのトイレ、高さの異なる水飲み場がある。授乳室が数箇所設置されている。



身障者用駐車場あり



施設のアプローチ、入口、施設内の通路の幅が120cm以上



施設のアプローチ、入口、施設内の通路に2cm以上の段差なし



アプローチや施設の出入口に階段や段差がある場合、スロープあり



入口のドアが常時オープンか自動ドア



施設内に点字誘導ブロックあり



施設が2階以上の場合、エレベータあり



いすやベンチあり



水飲み場等の給水設備あり



喫煙スペースあり



公衆電話あり



公衆ファックスあり



オストメイト用設備あり



車いす用トイレあり



トイレに乳幼児用設備あり(ベビーカーなど)



筆談対応可



外国語会話のできるスタッフが常駐(英語)



外国語会話のできるスタッフが常駐(中国語)



外国語会話のできるスタッフが常駐(韓国語)



外国語会話のできるスタッフが常駐(その他の言語)

\*外国語会話について、単語中心の会話の場合も含む。