

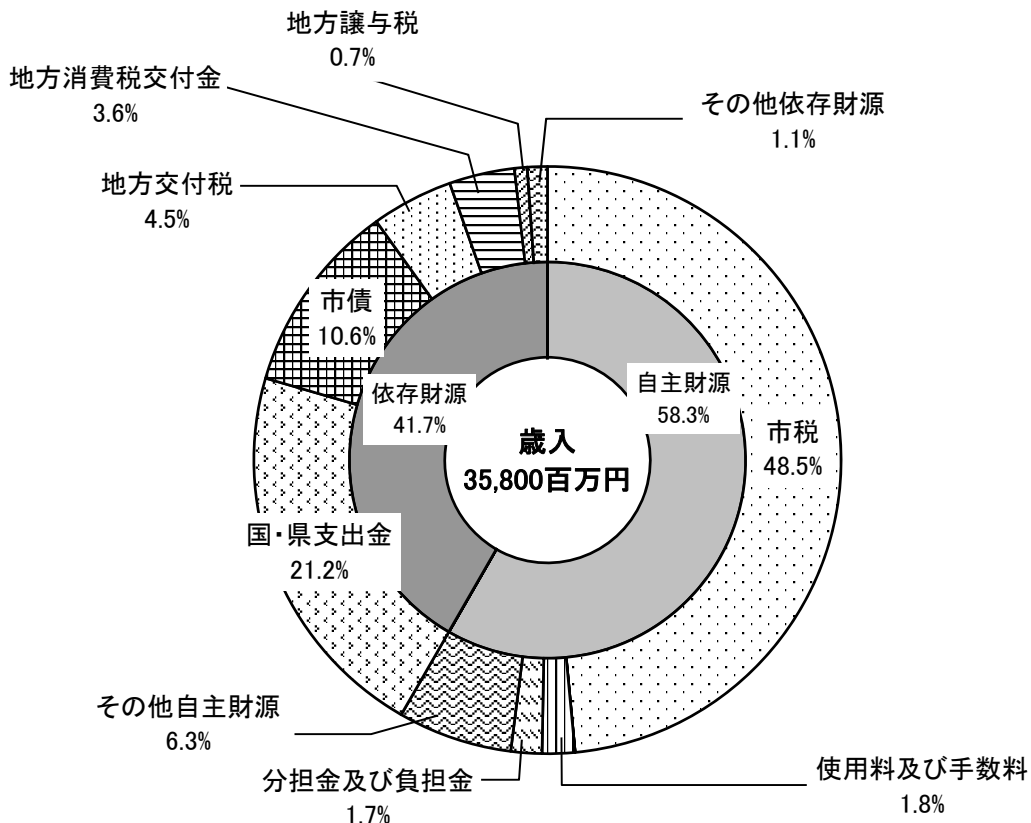
平成 26 年度

当初予算案資料編

三 島 市

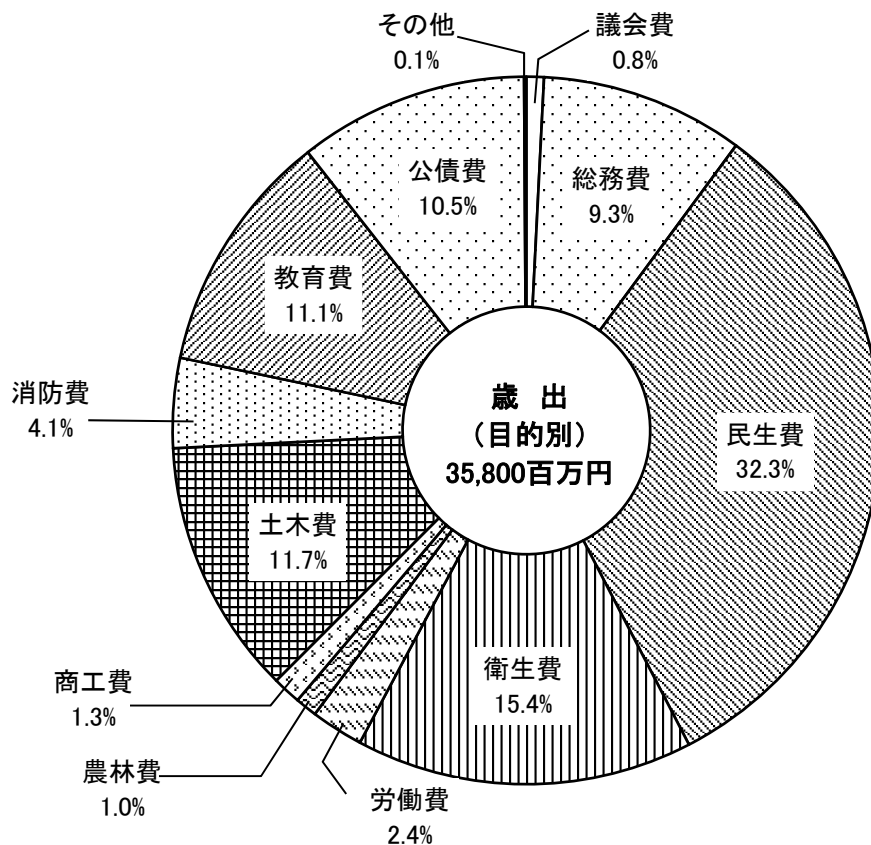
歳入

区分	平成26年度		平成25年度		増減		
	予算額 (千円)	構成比 (%)	予算額 (千円)	構成比 (%)	金額 (千円)	伸び率 (%)	
自主財源	市税	17,367,249	48.5	16,892,140	49.9	475,109	2.8
	分担金及び負担金	608,169	1.7	550,094	1.6	58,075	10.6
	使用料及び手数料	650,801	1.8	580,414	1.7	70,387	12.1
	財産収入	151,170	0.4	77,074	0.2	74,096	96.1
	寄付金	12	0.0	11	0.0	1	9.1
	繰入金	354,095	1.0	149,513	0.4	204,582	136.8
	繰越金	510,000	1.4	420,000	1.3	90,000	21.4
	諸収入	1,243,686	3.5	1,289,271	3.8	△ 45,585	△ 3.5
	小計	20,885,182	58.3	19,958,517	58.9	926,665	4.6
依存財源	地方譲与税	265,001	0.7	290,001	0.9	△ 25,000	△ 8.6
	利子割交付金	55,000	0.1	68,000	0.2	△ 13,000	△ 19.1
	配当割交付金	83,000	0.2	30,000	0.1	53,000	176.7
	株式等譲渡所得割交付金	20,000	0.1	20,000	0.1	0	0.0
	地方消費税交付金	1,300,000	3.6	1,098,000	3.2	202,000	18.4
	ゴルフ場利用税交付金	57,000	0.2	60,000	0.2	△ 3,000	△ 5.0
	自動車取得税交付金	65,000	0.2	150,000	0.4	△ 85,000	△ 56.7
	地方特例交付金	73,000	0.2	80,000	0.2	△ 7,000	△ 8.8
	地方交付税	1,600,000	4.5	1,695,000	5.0	△ 95,000	△ 5.6
	交通安全対策特別交付金	28,000	0.1	28,000	0.1	0	0.0
	国庫支出金	5,324,773	14.9	4,599,038	13.6	725,735	15.8
	県支出金	2,262,344	6.3	2,195,344	6.5	67,000	3.1
	市債	3,781,700	10.6	3,599,100	10.6	182,600	5.1
小計	14,914,818	41.7	13,912,483	41.1	1,002,335	7.2	
歳入合計	35,800,000	100.0	33,871,000	100.0	1,929,000	5.7	



歳出（目的別）

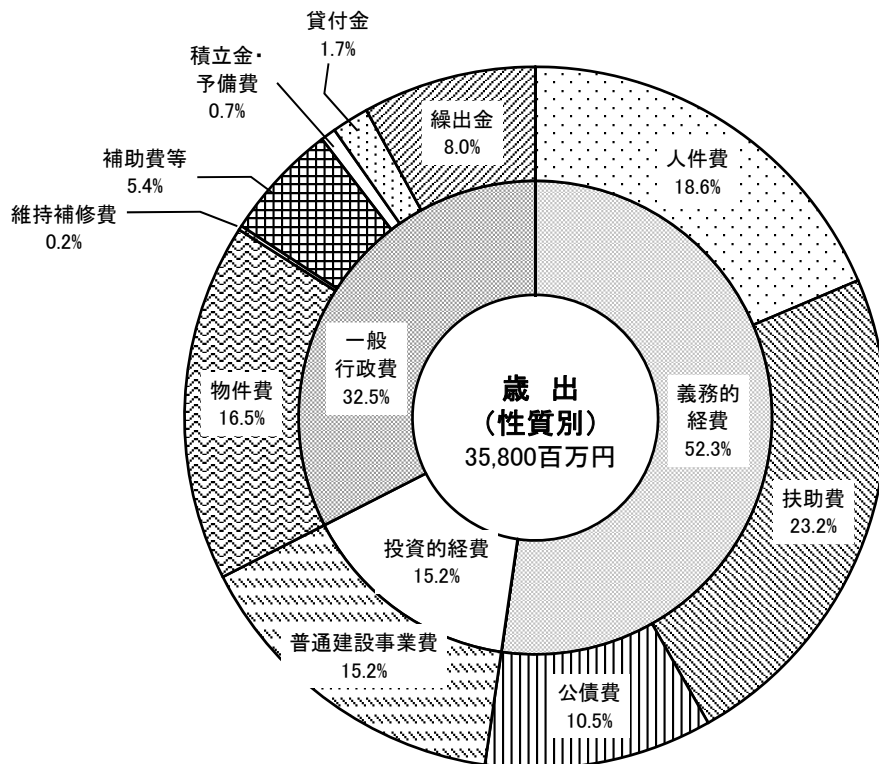
款 別	平成26年度		平成25年度		増 減	
	予算額 (千円)	構成比 (%)	予算額 (千円)	構成比 (%)	金 額 (千円)	伸び率 (%)
1 議会費	295,523	0.8	315,726	0.9	△ 20,203	△ 6.4
2 総務費	3,324,042	9.3	3,591,498	10.6	△ 267,456	△ 7.4
3 民生費	11,583,264	32.3	11,038,419	32.6	544,845	4.9
4 衛生費	5,505,907	15.4	4,214,787	12.4	1,291,120	30.6
5 労働費	846,830	2.4	1,058,573	3.1	△ 211,743	△ 20.0
6 農林費	368,676	1.0	314,542	0.9	54,134	17.2
7 商工費	463,174	1.3	527,719	1.6	△ 64,545	△ 12.2
8 土木費	4,200,226	11.7	3,746,751	11.1	453,475	12.1
9 消防費	1,453,464	4.1	1,412,635	4.2	40,829	2.9
10 教育費	3,979,207	11.1	3,868,729	11.4	110,478	2.9
11 災害復旧費	1	0.0	1	0.0	0	0.0
12 公債費	3,749,686	10.5	3,751,620	11.1	△ 1,934	△ 0.1
14 予備費	30,000	0.1	30,000	0.1	0	0.0
歳出合計	35,800,000	100.0	33,871,000	100.0	1,929,000	5.7



歳出（性質別）

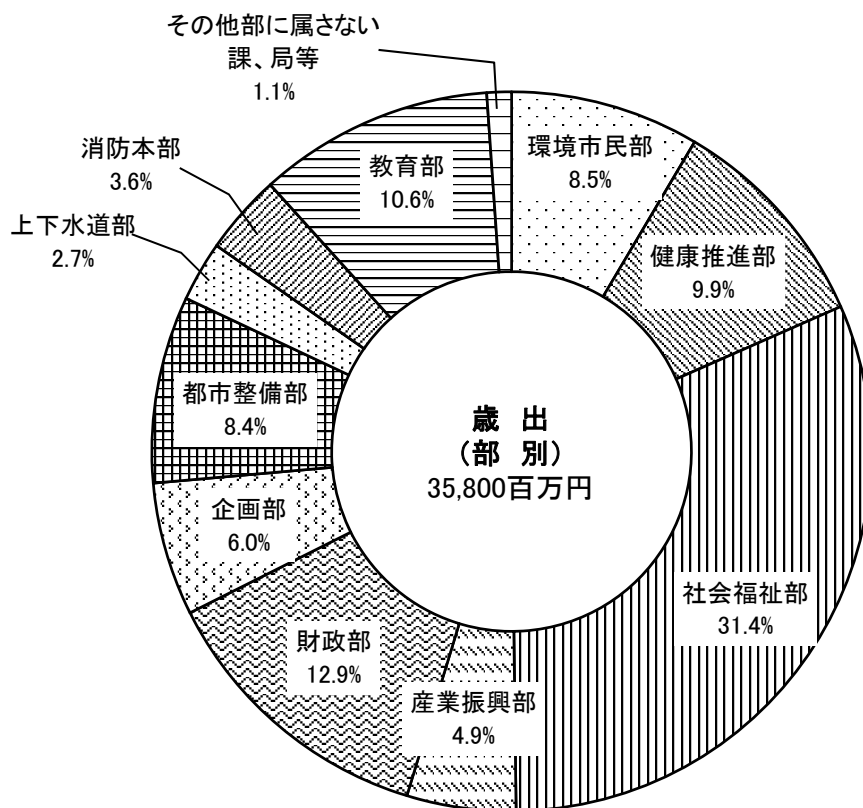
性質別	平成26年度		平成25年度		増減	
	予算額 (千円)	構成比 (%)	予算額 (千円)	構成比 (%)	金額 (千円)	伸び率 (%)
1 人件費	6,660,588	18.6	6,992,300	20.6	△ 331,712	△ 4.7
2 物件費	5,905,996	16.5	5,609,204	16.6	296,792	5.3
3 維持補修費	60,994	0.2	58,665	0.2	2,329	4.0
4 扶助費	8,309,906	23.2	8,338,317	24.6	△ 28,411	△ 0.3
5 補助費等	1,928,974	5.4	1,472,177	4.3	456,797	31.0
6 普通建設事業費	5,445,547	15.2	3,847,364	11.3	1,598,183	41.5
補助事業	2,961,343	8.3	1,639,581	4.8	1,321,762	80.6
単独事業	2,484,204	6.9	2,207,783	6.5	276,421	12.5
7 災害復旧事業費	1	0.0	1	0.0	0	0.0
8 公債費	3,749,610	10.5	3,751,544	11.1	△ 1,934	△ 0.1
9 積立金	220,714	0.6	35,848	0.1	184,866	515.7
10 貸付金	622,772	1.7	796,402	2.4	△ 173,630	△ 21.8
11 繰出金	2,864,898	8.0	2,939,178	8.7	△ 74,280	△ 2.5
12 予備費	30,000	0.1	30,000	0.1	0	0.0
合計	35,800,000	100.0	33,871,000	100.0	1,929,000	5.7

投資的経費	5,445,548	15.2	3,847,365	11.3	1,598,183	41.5
消費的経費	30,354,452	84.8	30,023,635	88.7	330,817	1.1
義務的経費	18,720,104	52.3	19,082,161	56.3	△ 362,057	△ 1.9
一般行政費	11,634,348	32.5	10,941,474	32.4	692,874	6.3



歳出(部別)

部 別	平成26年度		平成25年度		増 減	
	予算額 (千円)	構成比 (%)	予算額 (千円)	構成比 (%)	金 額 (千円)	伸び率 (%)
1 環境市民部	3,030,466	8.5	1,848,422	5.5	1,182,044	63.9
2 健康推進部	3,551,990	9.9	3,462,608	10.2	89,382	2.6
3 社会福祉部	11,236,906	31.4	10,680,290	31.5	556,616	5.2
4 産業振興部	1,757,980	4.9	1,744,132	5.2	13,848	0.8
5 財政部	4,628,034	12.9	4,540,094	13.4	87,940	1.9
6 企画部	2,156,925	6.0	2,385,833	7.0	△ 228,908	△ 9.6
7 都市整備部	2,993,825	8.4	2,785,320	8.2	208,505	7.5
8 上下水道部	958,648	2.7	917,939	2.7	40,709	4.4
9 消防本部	1,309,258	3.6	1,291,640	3.8	17,618	1.4
10 教育部	3,785,344	10.6	3,783,849	11.2	1,495	0.0
11 その他部に属さない課、局等	390,624	1.1	430,873	1.3	△ 40,249	△ 9.3
合 計	35,800,000	100.0	33,871,000	100.0	1,929,000	5.7



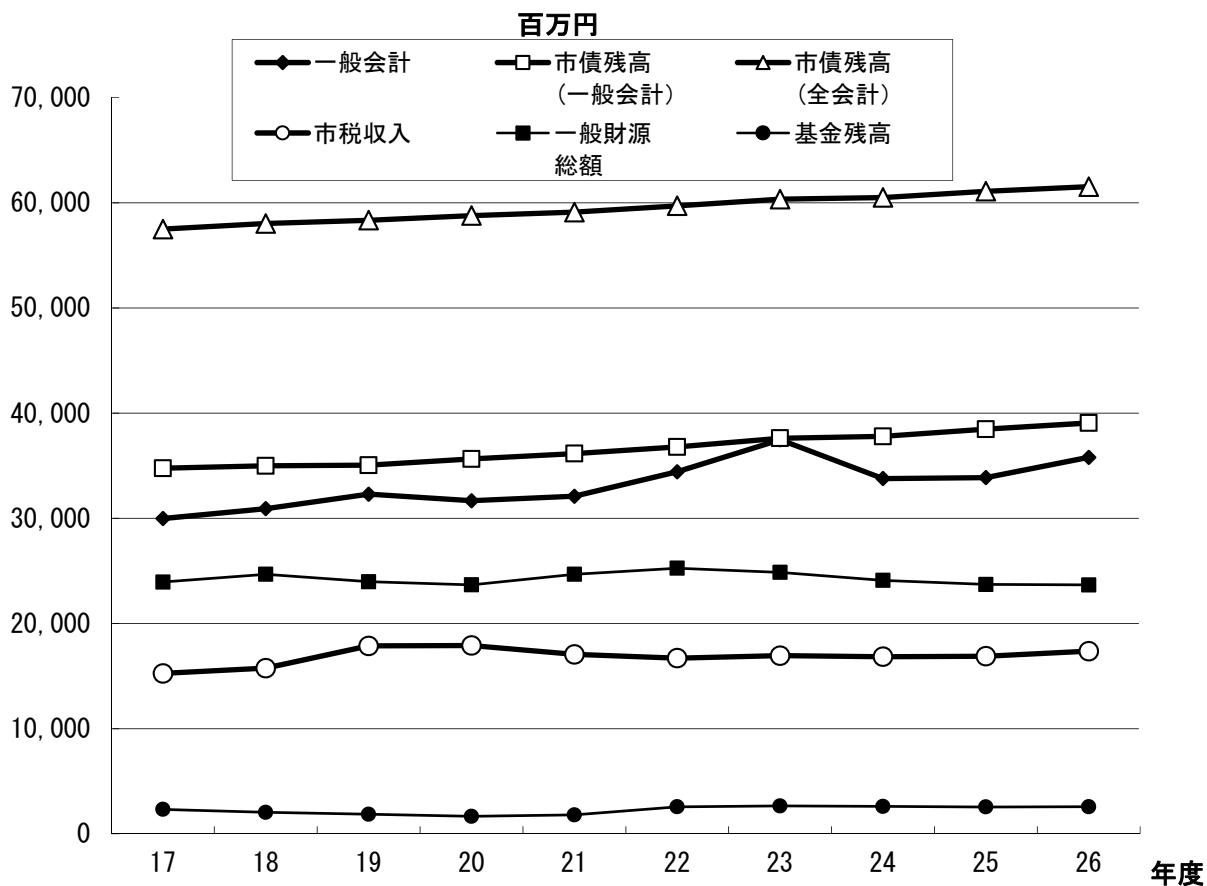
特別会計

会 計 名		平成26年度		平成25年度		増 減	
		予算額 (千円)	構成比 (%)	予算額 (千円)	構成比 (%)	金 額 (千円)	伸び率 (%)
特 別 会 計	国民健康保険	12,327,710	47.1	12,099,505	47.0	228,205	1.9
	介護保険	7,162,353	27.4	6,615,525	25.7	546,828	8.3
	後期高齢者医療	1,153,190	4.4	1,077,123	4.2	76,067	7.1
	墓園事業	8,597	0.0	6,582	0.0	2,015	30.6
	下水道事業	3,256,827	12.4	3,206,904	12.4	49,923	1.6
	楽寿園	6,000	0.0	210,128	0.8	△ 204,128	△ 97.1
	駐車場事業	72,512	0.3	128,971	0.5	△ 56,459	△ 43.8
	小 計	23,987,189	91.6	23,344,738	90.6	642,451	2.8
水 道 事 業		2,201,843	8.4	2,429,248	9.4	△ 227,405	△ 9.4
合 計		26,189,032	100.0	25,773,986	100.0	415,046	1.6

【参考】一般会計及び特別会計の合算額

	平成26年度 予算額 (千円)	平成25年度 予算額 (千円)	増 減	
			金 額 (千円)	伸び率 (%)
一般会計	35,800,000	33,871,000	1,929,000	5.7
特別会計	26,189,032	25,773,986	415,046	1.6
一般会計＋特別会計	61,989,032	59,644,986	2,344,046	3.9

市財政の推移



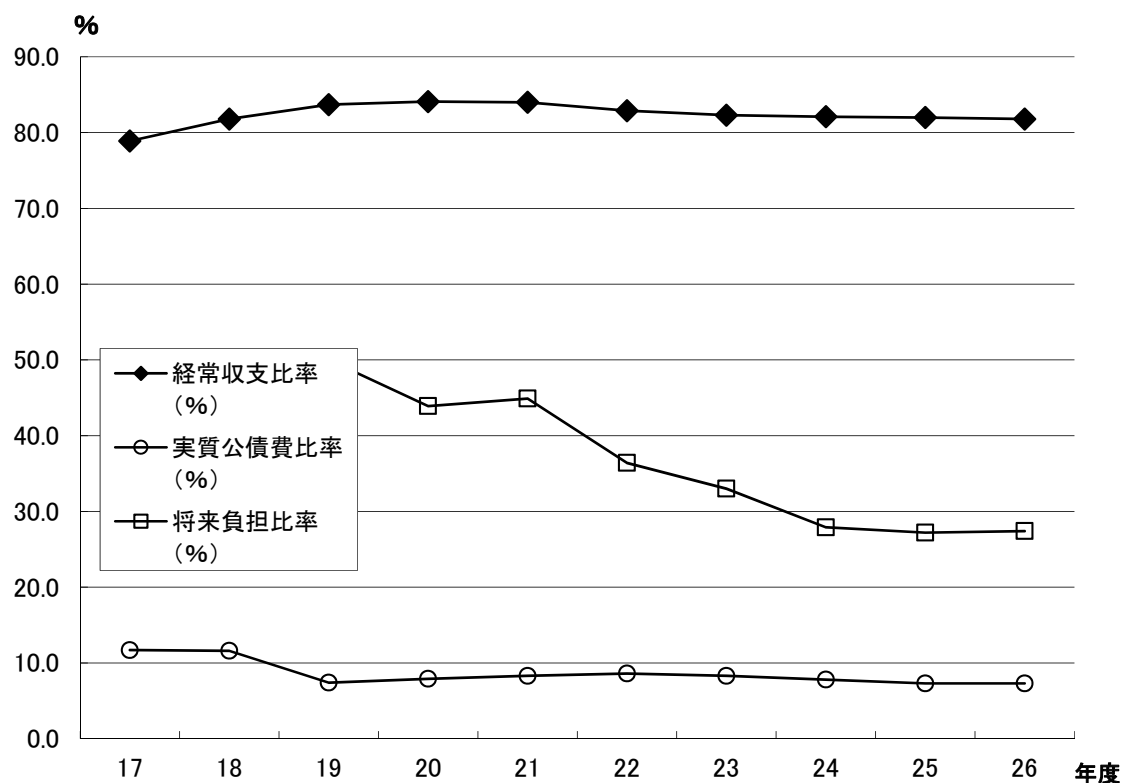
※一般会計・市税収入は各年度当初予算額
 市債残高(一般会計・全会計)・一般財源総額・基金残高は、H17～H24が決算額、H25、26は見込額
 市債残高(一般会計)人口一人当たりにおける人口は各年度末3月31日現在 (H25、26は平成25年12月31日現在)

(単位 百万円)

年度	一般会計	市債残高 (一般会計)	市債残高(全会計)		市税収入	一般財源 総額	基金残高
			人口一人当り(円)	市債残高(全会計)			
17	29,980	34,765	305,198	57,497	15,256	23,940	2,329
18	30,920	34,990	307,244	58,026	15,754	24,680	2,048
19	32,300	35,052	307,468	58,337	17,874	23,972	1,866
20	31,673	35,646	313,508	58,778	17,910	23,681	1,668
21	32,100	36,158	319,226	59,106	17,068	24,685	1,807
22	34,430	36,789	325,208	59,708	16,705	25,257	2,573
23	37,470	37,614	332,520	60,337	16,944	24,861	2,658
24	33,780	37,793	335,545	60,503	16,849	24,102	2,609
25	33,871	38,476	341,855	61,092	16,892	23,712	※ 2,560
26	35,800	39,064	347,077	61,530	17,367	23,671	※ 2,578

※緊急地震対策基金 (H25 : 284百万円 H26 : 187百万円) を除く

各種財政指標の推移



年度	経常収支比率 (%)	実質公債費比率 (%)	将来負担比率 (%)	財政力指数
17	78.9	11.7	—	0.883
18	81.8	11.6	—	0.909
19	83.7	7.4	50.0	0.950
20	84.1	7.9	43.9	0.986
21	84.0	8.3	44.9	1.000
22	82.9	8.6	36.4	0.969
23	82.3	8.3	33.0	0.932 ※単年：0.898
24	82.1	7.8	27.9	0.901 ※単年：0.897
25	82.0	7.3	27.2	0.900 ※単年：0.905
26	81.8	7.3	27.4	—

※H24までは実績値、H25・H26は推計値となります。(財政力指数を除く)