

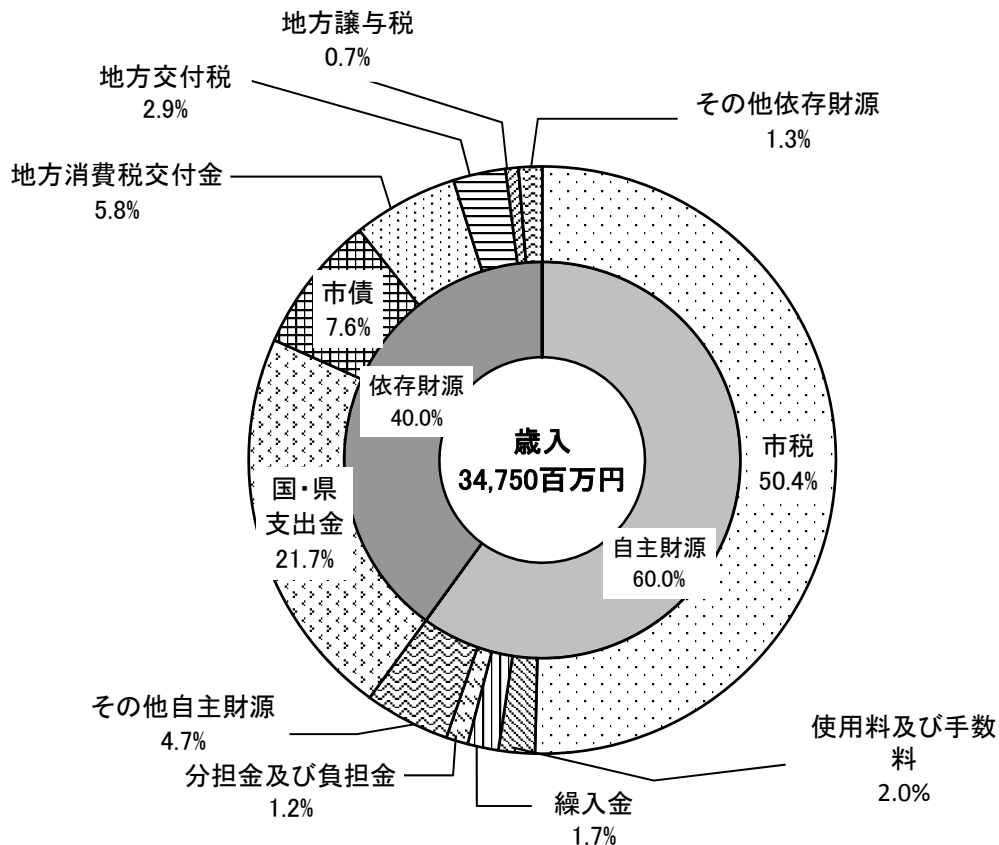
平成 29 年度

当初予算案資料編

三 島 市

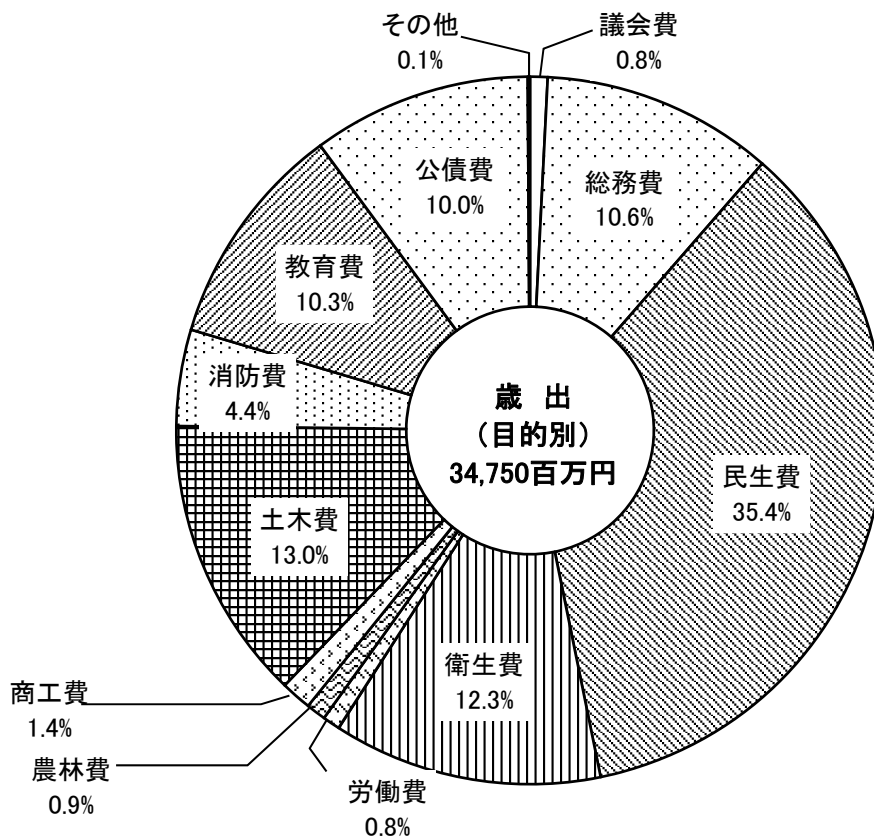
歳入

区分	平成29年度		平成28年度		増減		
	予算額 (千円)	構成比 (%)	予算額 (千円)	構成比 (%)	金額 (千円)	伸び率 (%)	
自主財源	市税	17,498,989	50.4	17,272,109	48.4	226,880	1.3
	分担金及び負担金	429,807	1.2	502,023	1.4	△ 72,216	△ 14.4
	使用料及び手数料	688,834	2.0	739,300	2.1	△ 50,466	△ 6.8
	財産収入	138,799	0.4	60,060	0.2	78,739	131.1
	寄附金	320,009	0.9	282,509	0.8	37,500	13.3
	繰入金	584,016	1.7	282,006	0.8	302,010	107.1
	繰越金	300,000	0.9	383,000	1.1	△ 83,000	△ 21.7
	諸収入	860,359	2.5	1,829,185	5.1	△ 968,826	△ 53.0
	小計	20,820,813	60.0	21,350,192	59.9	△ 529,379	△ 2.5
依存財源	地方譲与税	255,001	0.7	267,001	0.7	△ 12,000	△ 4.5
	利子割交付金	40,000	0.1	45,000	0.1	△ 5,000	△ 11.1
	配当割交付金	110,000	0.3	130,000	0.4	△ 20,000	△ 15.4
	株式等譲渡所得割交付金	120,000	0.3	130,000	0.4	△ 10,000	△ 7.7
	地方消費税交付金	2,030,000	5.8	2,110,000	5.9	△ 80,000	△ 3.8
	ゴルフ場利用税交付金	50,000	0.1	50,000	0.1	0	0.0
	自動車取得税交付金	66,000	0.2	60,000	0.2	6,000	10.0
	地方特例交付金	74,000	0.2	74,000	0.2	0	0.0
	地方交付税	1,000,000	2.9	1,230,000	3.4	△ 230,000	△ 18.7
	交通安全対策特別交付金	26,000	0.1	27,000	0.1	△ 1,000	△ 3.7
	国庫支出金	5,119,251	14.7	4,947,363	13.9	171,888	3.5
	県支出金	2,412,935	7.0	2,155,244	6.0	257,691	12.0
	市債	2,626,000	7.6	3,094,200	8.7	△ 468,200	△ 15.1
	小計	13,929,187	40.0	14,319,808	40.1	△ 390,621	△ 2.7
歳入合計	34,750,000	100.0	35,670,000	100.0	△ 920,000	△ 2.6	



歳 出（目的別）

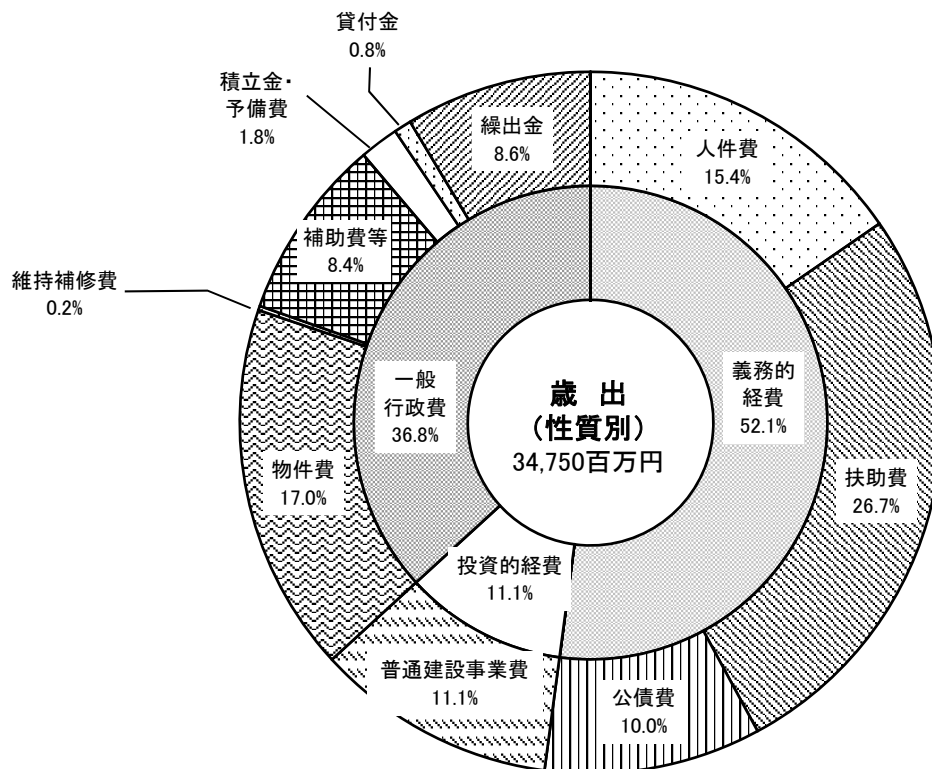
款 別	平成29年度		平成28年度		増 減	
	予算額 (千円)	構成比 (%)	予算額 (千円)	構成比 (%)	金 額 (千円)	伸び率 (%)
1 議会費	267,159	0.8	274,368	0.8	△ 7,209	△ 2.6
2 総務費	3,673,953	10.6	3,402,462	9.5	271,491	8.0
3 民生費	12,298,114	35.4	11,992,303	33.6	305,811	2.6
4 衛生費	4,292,072	12.3	4,288,527	12.0	3,545	0.1
5 労働費	281,076	0.8	381,071	1.1	△ 99,995	△ 26.2
6 農林費	306,628	0.9	326,408	0.9	△ 19,780	△ 6.1
7 商工費	484,680	1.4	532,285	1.5	△ 47,605	△ 8.9
8 土木費	4,525,074	13.0	4,066,687	11.4	458,387	11.3
9 消防費	1,523,372	4.4	2,296,724	6.4	△ 773,352	△ 33.7
10 教育費	3,596,022	10.3	4,366,750	12.3	△ 770,728	△ 17.6
11 災害復旧費	1	0.0	1	0.0	0	0.0
12 公債費	3,471,849	10.0	3,712,414	10.4	△ 240,565	△ 6.5
14 予備費	30,000	0.1	30,000	0.1	0	0.0
歳 出 合 計	34,750,000	100.0	35,670,000	100.0	△ 920,000	△ 2.6



歳出（性質別）

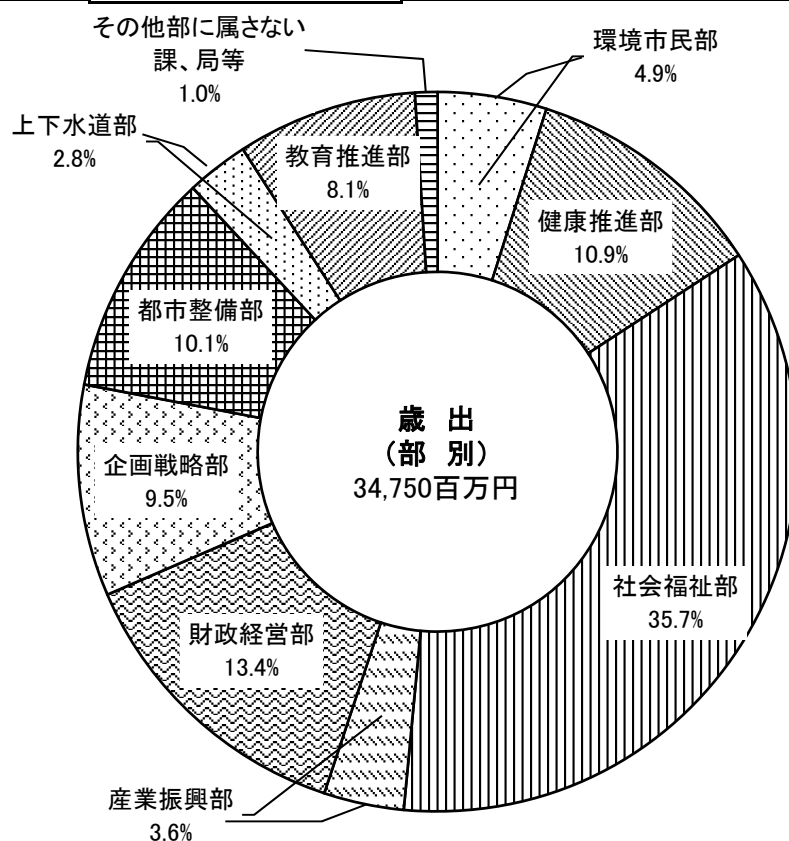
性質別	平成29年度		平成28年度		増減	
	予算額 (千円)	構成比 (%)	予算額 (千円)	構成比 (%)	金額 (千円)	伸び率 (%)
1 人件費	5,343,731	15.4	6,374,991	17.9	△ 1,031,260	△ 16.2
2 物件費	5,910,624	17.0	6,079,809	17.0	△ 169,185	△ 2.8
3 維持補修費	55,788	0.2	73,548	0.2	△ 17,760	△ 24.1
4 扶助費	9,266,434	26.7	8,807,146	24.7	459,288	5.2
5 補助費等	2,925,181	8.4	3,013,428	8.5	△ 88,247	△ 2.9
6 普通建設事業費	3,888,096	11.1	3,721,629	10.4	166,467	4.5
補助事業	1,927,550	5.5	1,518,748	4.2	408,802	26.9
単独事業	1,960,546	5.6	2,202,881	6.2	△ 242,335	△ 11.0
7 災害復旧事業費	1	0.0	1	0.0	0	0.0
8 公債費	3,471,773	10.0	3,712,338	10.4	△ 240,565	△ 6.5
9 積立金	581,124	1.7	289,065	0.8	292,059	101.0
10 貸付金	281,995	0.8	383,116	1.1	△ 101,121	△ 26.4
11 繰出金	2,995,253	8.6	3,184,929	8.9	△ 189,676	△ 6.0
12 予備費	30,000	0.1	30,000	0.1	0	0.0
合計	34,750,000	100.0	35,670,000	100.0	△ 920,000	△ 2.6

投資的経費	3,888,097	11.1	3,721,630	10.4	166,467	4.5
消費的経費	30,861,903	88.9	31,948,370	89.6	△ 1,086,467	△ 3.4
義務的経費	18,081,938	52.1	18,894,475	53.0	△ 812,537	△ 4.3
一般行政費	12,779,965	36.8	13,053,895	36.6	△ 273,930	△ 2.1



歳出(部別)

部 別	平成29年度		平成28年度		増 減	
	予算額 (千円)	構成比 (%)	予算額 (千円)	構成比 (%)	金 額 (千円)	伸び率 (%)
1 環境市民部	1,715,359	4.9	1,709,324	4.8	6,035	0.4
2 健康推進部	3,783,400	10.9	3,950,302	11.1	△ 166,902	△ 4.2
3 社会福祉部	12,397,689	35.7	11,911,697	33.4	485,992	4.1
4 産業振興部	1,264,254	3.6	1,461,759	4.1	△ 197,505	△ 13.5
5 財政経営部	4,658,301	13.4	4,674,326	13.1	△ 16,025	△ 0.3
6 企画戦略部	3,296,722	9.5	3,968,919	11.1	△ 672,197	△ 16.9
7 都市整備部	3,496,146	10.1	3,049,003	8.6	447,143	14.7
8 上下水道部	966,950	2.8	957,070	2.7	9,880	1.0
9 教育推進部	2,812,137	8.1	3,615,350	10.1	△ 803,213	△ 22.2
10 その他部に属さない 課、局等	359,042	1.0	372,250	1.0	△ 13,208	△ 3.5
合 計	34,750,000	100.0	35,670,000	100.0	△ 920,000	△ 2.6



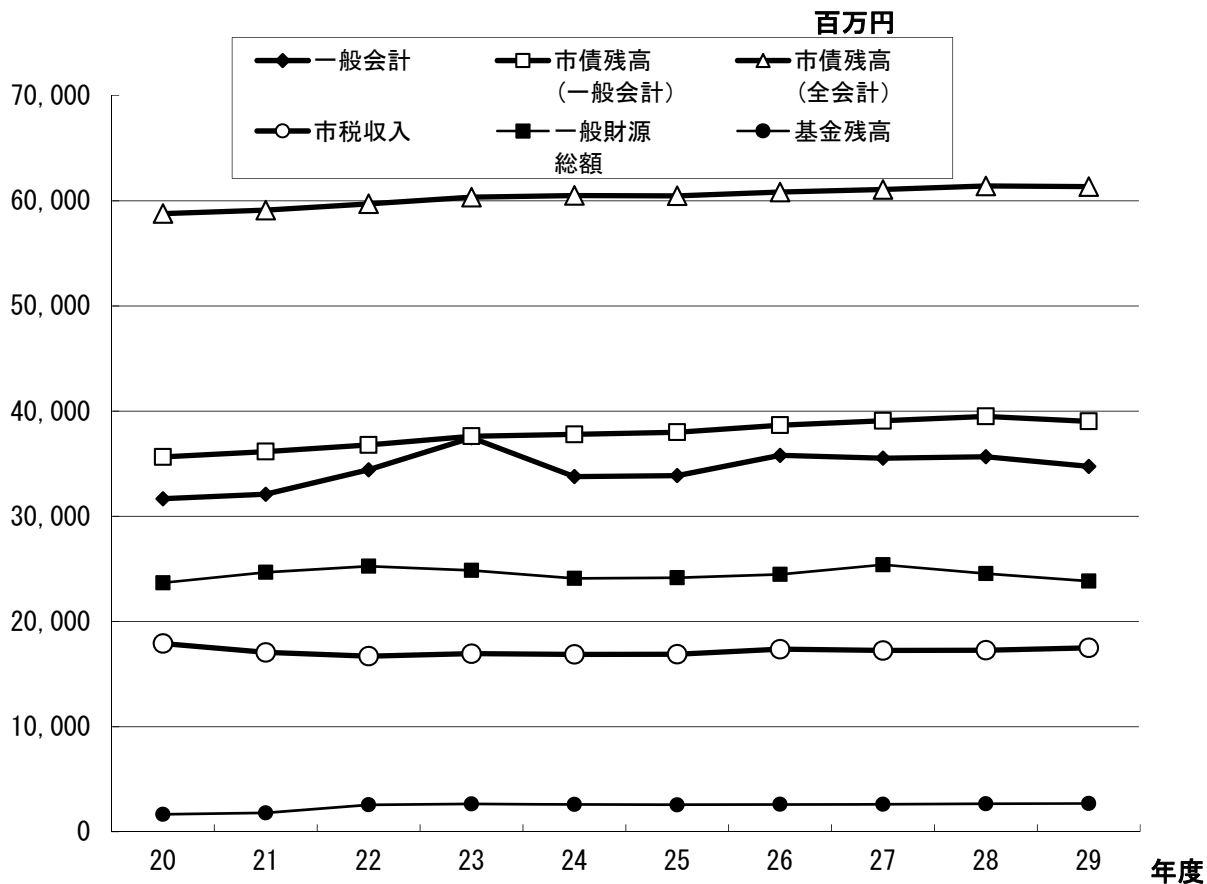
特別会計

会 計 名		平成29年度		平成28年度		増 減	
		予算額 (千円)	構成比 (%)	予算額 (千円)	構成比 (%)	金 額 (千円)	伸び率 (%)
特 別 会 計	国民健康保険	13,988,523	49.2	14,343,316	50.7	△ 354,793	△ 2.5
	介護保険	7,177,735	25.3	7,090,986	25.1	86,749	1.2
	後期高齢者医療	1,240,059	4.4	1,196,148	4.2	43,911	3.7
	墓園事業	5,587	0.0	4,510	0.0	1,077	23.9
	下水道事業	3,471,684	12.2	3,524,738	12.5	△ 53,054	△ 1.5
	駐車場事業	68,821	0.2	65,556	0.2	3,265	5.0
	小 計	25,952,409	91.3	26,225,254	92.7	△ 272,845	△ 1.0
水 道 事 業		2,467,495	8.7	2,059,503	7.3	407,992	19.8
合 計		28,419,904	100.0	28,284,757	100.0	135,147	0.5

【参考】一般会計及び特別会計の合算額

	平成29年度 予算額 (千円)	平成28年度 予算額 (千円)	増 減	
			金 額 (千円)	伸び率 (%)
一般会計	34,750,000	35,670,000	△ 920,000	△ 2.6
特別会計	28,419,904	28,284,757	135,147	0.5
一般会計＋特別会計	63,169,904	63,954,757	△ 784,853	△ 1.2

市財政の推移



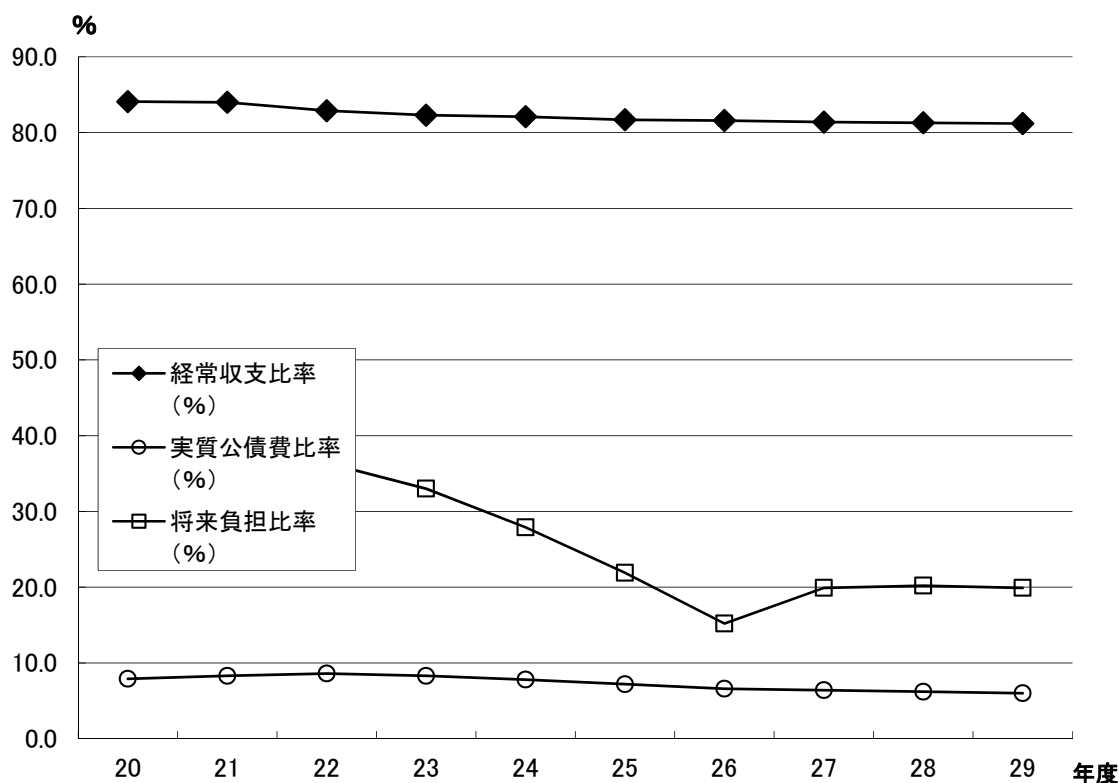
※一般会計・市税収入は各年度当初予算額
 市債残高(一般会計・全会計)・一般財源総額・基金残高は、H20～H27が決算額、H28、29は見込額
 市債残高(一般会計)人口一人当たりにおける人口は各年度末3月31日現在 (H28、29は平成28年12月31日現在)
 一般財源総額は、H20～H27が決算額、H28は見込額、H29は当初予算額

(単位 百万円)

年度	一般会計	市債残高(一般会計)		市債残高(全会計)	市税収入	一般財源総額	基金残高
		人口一人当たり(円)					
20	31,673	35,646	313,508	58,778	17,910	23,681	1,668
21	32,100	36,158	319,226	59,106	17,068	24,685	1,807
22	34,430	36,789	325,208	59,708	16,705	25,257	2,573
23	37,470	37,614	332,520	60,337	16,944	24,861	2,658
24	33,780	37,793	335,545	60,503	16,874	24,102	2,609
25	33,871	37,999	338,086	60,467	16,892	24,164	※ 2,564
26	35,800	38,663	346,392	60,829	17,367	24,486	※ 2,622
27	35,530	39,082	350,565	61,074	17,252	25,400	2,617
28	35,670	39,501	354,556	61,407	17,272	24,557	2,669
29	34,750	39,028	350,312	61,345	17,499	23,846	2,697

※緊急地震対策基金 (H25 : 335百万円、H26 : 194百万円) を除く

各種財政指標の推移



年度	経常収支比率 (%)	実質公債費比率 (%)	将来負担比率 (%)	財政力指数
20	84.1	7.9	43.9	0.986
21	84.0	8.3	44.9	1.000
22	82.9	8.6	36.4	0.969
23	82.3	8.3	33.0	0.932 ※単年：0.898
24	82.1	7.8	27.9	0.901 ※単年：0.897
25	81.7	7.2	21.9	0.900 ※単年：0.905
26	81.6	6.6	15.2	0.908 ※単年：0.921
27	81.4	6.4	19.9	0.915 ※単年：0.920
28	81.3	6.2	20.2	0.926 ※単年：0.937
29	81.2	6.0	19.9	—

※H27までは実績値、H28・H29は推計値となります。(財政力指数を除く)