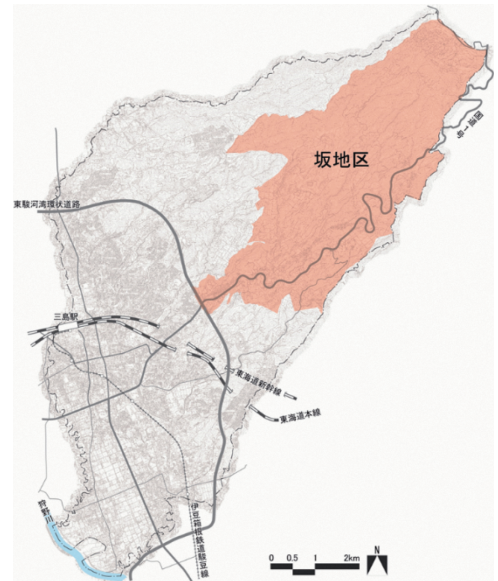


II 現況把握

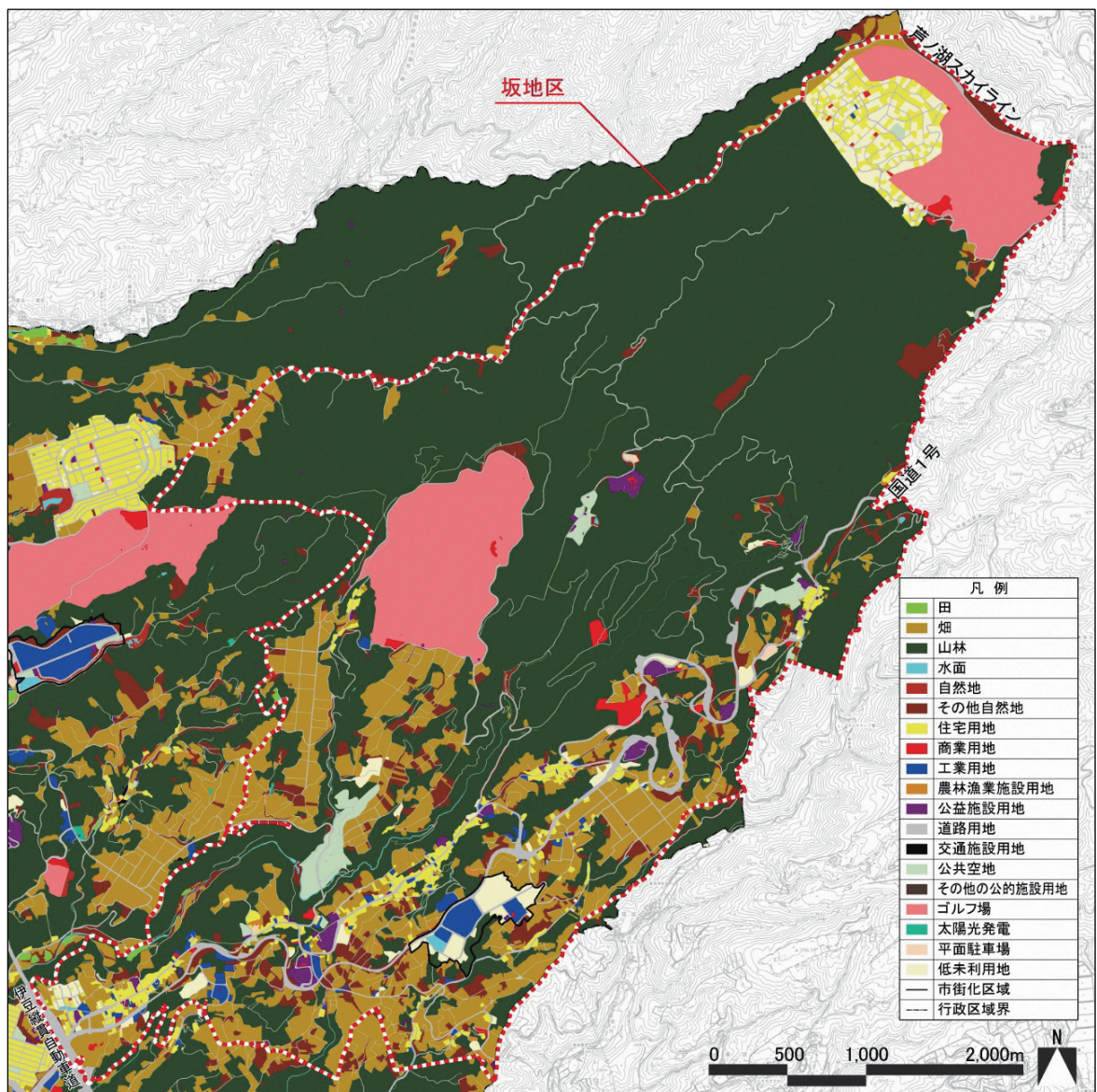
1 坂地区の概要

(1) 位置等

三島市の東部に位置し、地区の西側を通る東駿河湾環状道路・三島塚原 I C から国道 1 号を箱根方面へ向かう道路沿いに集落が広がっています。



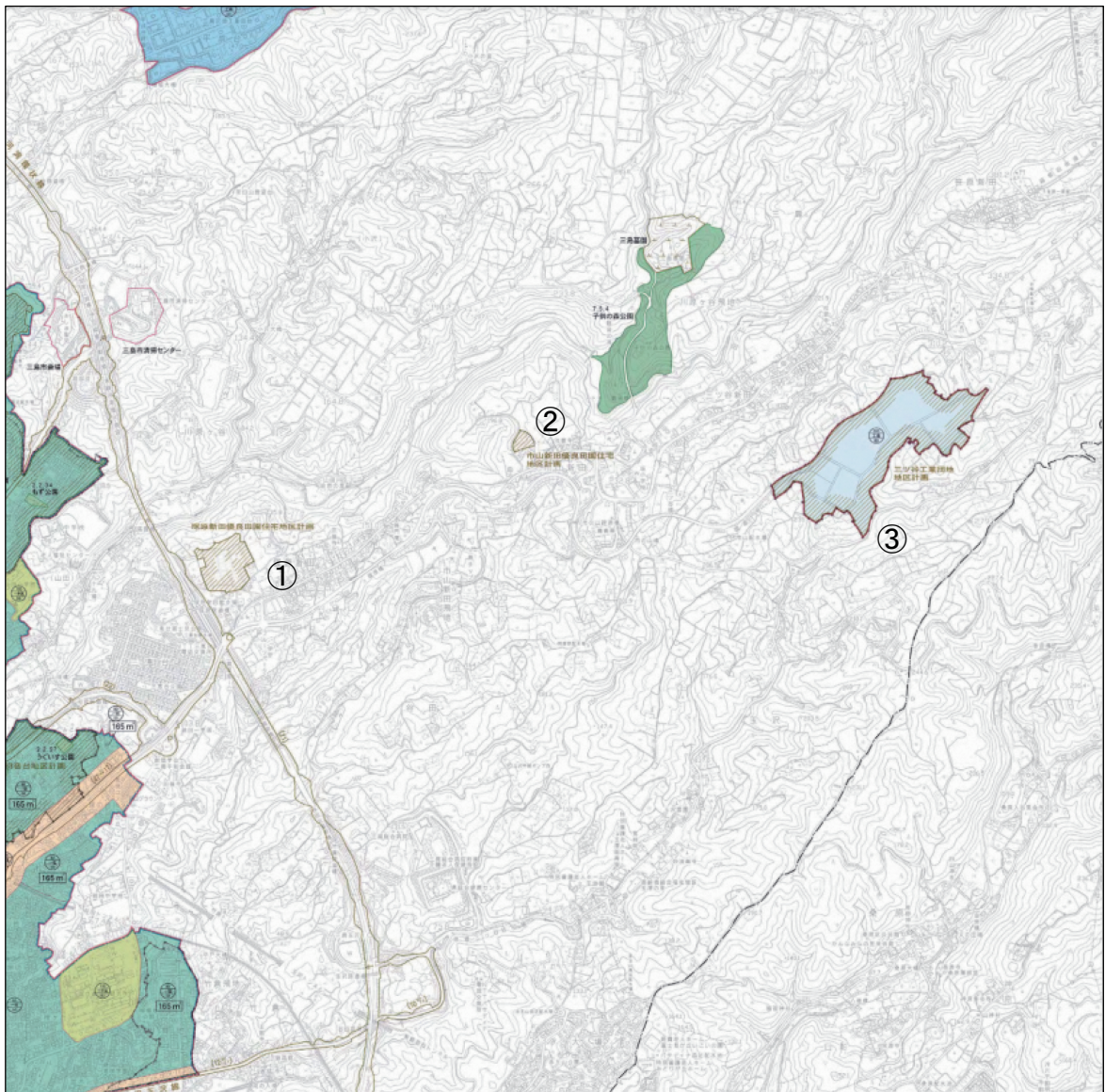
■土地利用現況図



地区全体が都市計画法に基づく市街化調整区域ですが、塚原新田と市山新田の一部において、優良田園住宅地区計画が策定され、周辺の自然環境と調和したゆとりとやすらぎのある戸建住宅の専用地として、良好な居住環境が形成されています。

また、三ツ谷新田の一部では三ツ谷工業団地地区計画が策定され、交通アクセスに恵まれた環境を活かした産業集積エリアとして、工場、流通業務施設等の計画的な誘導が図られています。

■都市計画図



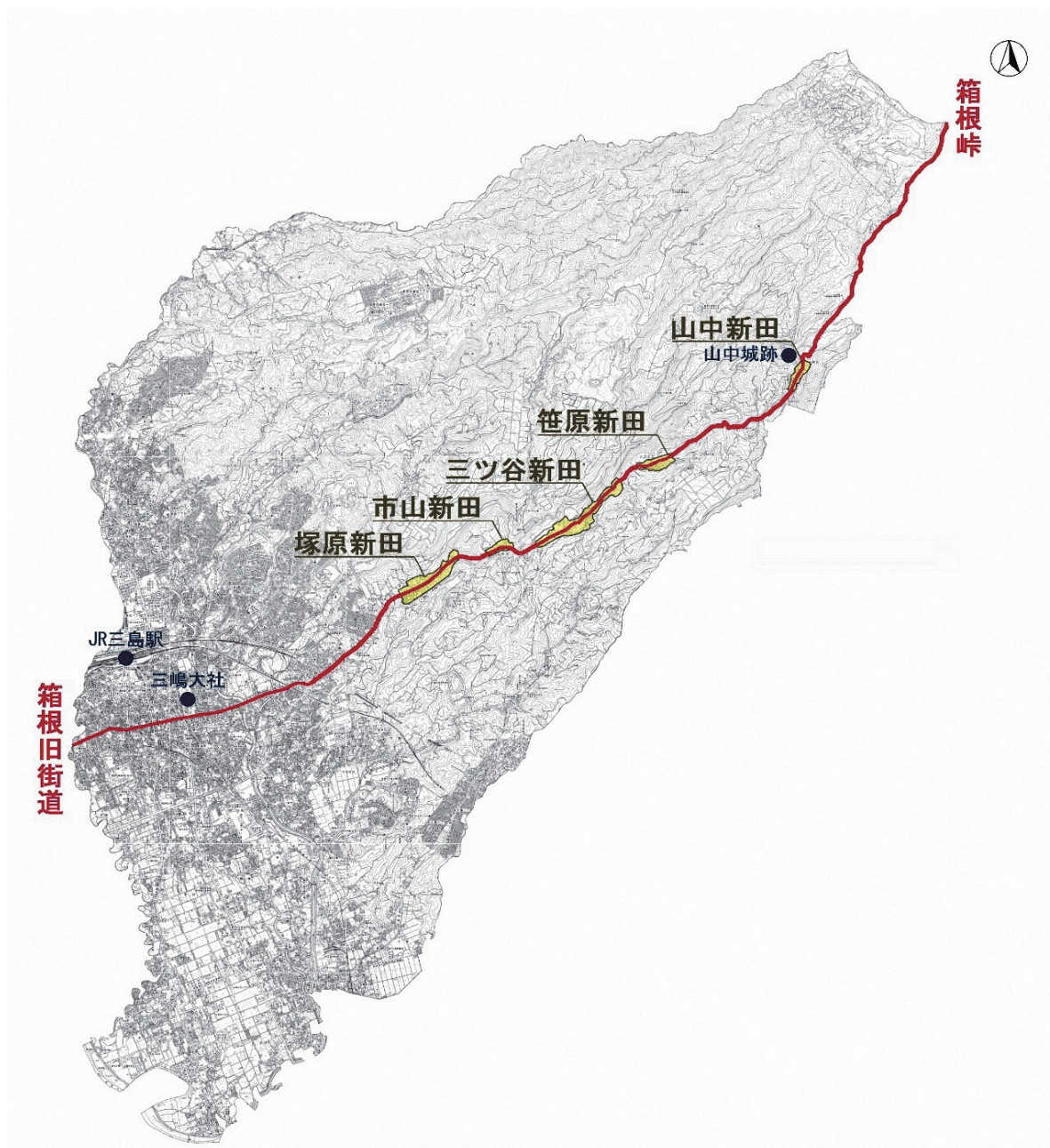
- ①：塚原新田優良田園住宅地区計画（桜郷里）
- ②：市山新田優良田園住宅地区計画
- ③：三ツ谷工業団地地区計画

(2) 歴史・沿革

坂地区は、江戸時代の元和年間（1615～1624 年）に、徳川幕府が江戸時代に整備した箱根旧街道（東海道のうち箱根峠越えの八里の山道）沿いにつくられた集落です。箱根旧街道を往来する旅人に湯茶や休憩施設を提供させる場所として、三嶋大社から箱根峠までの箱根西坂に、塚原新田、市山新田、三ツ谷新田、笹原新田、山中新田の5つの集落から成っています。

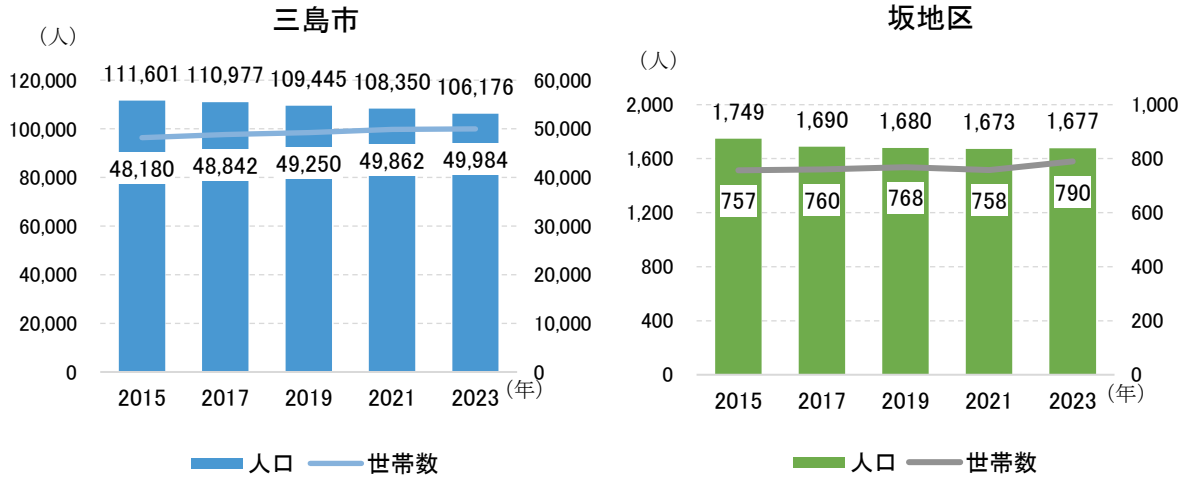
明治に入ると、明治 22（1889）年の市制・町村制の施行により、十ヶ村（谷田村、川原ヶ谷村、塚原新田、市山新田、三ツ谷新田、笹原新田、山中新田、玉沢村、竹倉村、中村）が合併して「錦田村」が発足しました。

昭和 16（1941）年には、三島町と合併して三島市が発足、錦田村は廃止となりました。



(3) 人口

近年、三島市の人口は微減傾向、世帯数は微増傾向にあります。坂地区の人口は横ばい傾向にあり、世帯数は微増となっています。



(4) 産業

①工業

三ツ谷工業団地は、国道1号（三ツ谷バイパス）沿いに位置する、平成31（2019）年に造成が完了した産業用地です。

新幹線・三島駅から15分、新東名・長泉沼津ICから14分という立地や良質で豊富な箱根山系の地下水（揚水可能量1,000 m³/日）が強みとなっており、現在、食品卸売業、食品製造業、電気工事業、建設工事業などの企業が進出しています。

②農業

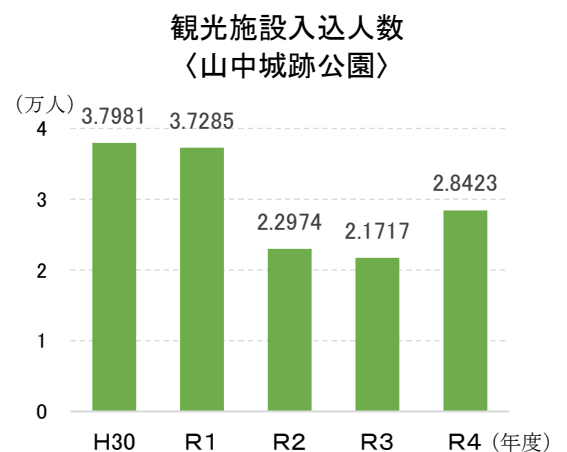
標高50m以上の温暖湿潤な高原に広がる畑地では、古くから「坂もの」と呼ばれる箱根西麓三島野菜が栽培され、日本屈指の高級野菜としてブランドが確立されています。

少量多品目栽培が特徴となっており、地理的表示（GI）保護制度に登録されている三島馬鈴薯をはじめとして、三島大根、三島人参、レタス、ブロッコリーが生産される畑地は、パッチワークのような特徴的な景観となっています。

③観光

山中城跡公園、三島スカイウォーク、伊豆フルーツパーク等が立地し、多くの観光客が訪れています。

新型コロナウイルスの影響により一時期は減少したものの、現在は回復傾向にあります。



(5) 公共交通

路線名	東海バス・元箱根線（N65、N67、N68 系統）
バス停	伊豆フルーツパーク、公民館前、塚原、塚原上、市の山、玉沢入口 坂小学校前、三ツ谷下、三ツ谷、松雲寺前、台崎入口、馬坂口、大曲、笹原 三島スカイウォーク、見晴学園前、ドラゴンキャッスル前、山中城跡、山中
運行本数	元箱根方面*（平日／15 便、土日祝日／19 便）※笹原、山中止まり有 三島駅方面（平日／14 便、土日祝日／16 便）

(6) 地域資源

区分	所在地等
自然資源	
三島市立箱根の里（少年自然の家、キャンプ場、ハイキングコース）	字北原菅
子供の森公園	観音洞
山田川自然の里	川原ケ谷
歴史・文化資源	
山中城跡〔国指定〕	山中新田
箱根旧街道〔国指定〕	—
箱根八里〔日本遺産〕	—
石造物（石像、句碑、記念碑、人物顕彰碑等）	—
宗福寺、松雲寺、宗閑寺、普門庵、法生寺、法善寺、台崎山神社、 天神社、山神社、諏訪駒形神社、千社大明神	—
観光施設	
伊豆フルーツパーク	塚原新田
三島スカイウォーク（吊橋、フォレストアドベンチャー）	笹原新田
ドラゴンキャッスル	山中新田
箱根サバイバルゲームフィールド山中合戦場	谷田字台崎
教育・福祉施設	
三島市立坂小学校	市山新田
三島市立坂幼稚園（休園）	市山新田
社会福祉法人 見晴学園（みはらしの丘、みはらしの里、そらいろ、 グループホームやまと・なでしこ・かりん）	字エビノ木
ワークショップまごころ	山中新田
その他公共施設	
三島市立坂公民館	三ツ谷新田
市の山広場	塚原新田
イベント、年中行事	
お天王さん（諏訪駒形神社）	—
水神講	—

(7) コミュニティ活動

■地域コミュニティ連絡会構成団体（坂小学校区）

No.	団体名	No.	団体名
1	台崎町内会	17	三ツ谷寿楽会
2	元山中自治会	18	笹原天寿会
3	市山新田自治会	19	三島市消防団第 11 分団
4	三ツ谷自治会	20	三島市消防団第 13 分団
5	笹原自治会	21	三島市消防団第 14 分団
6	山中自治会	22	三島市立坂小学校
7	箱根坂自治会	23	三島市立坂小学校 P T A
8	奥山地区（玉沢町内会）	24	三島市立錦田中学校
9	三島市交通安全母の会連合会	25	三島市立錦田中学校 P T A
10	三島市環境美化推進委員会	26	坂小学校地域学校協働本部（旧学校支援地域本部）
11	三島市保健委員会	27	市山子ども会
12	三島市スポーツ推進委員	28	錦田地区地域包括支援センター
13	三島市体育振興会連絡協議会	29	保護司会
14	三島市民生委員児童委員協議会	30	坂小スクールガード
15	元山中老人クラブ	31	三島警察署管内防犯サポーター
16	市山老人クラブ	32	地域安全推進員

