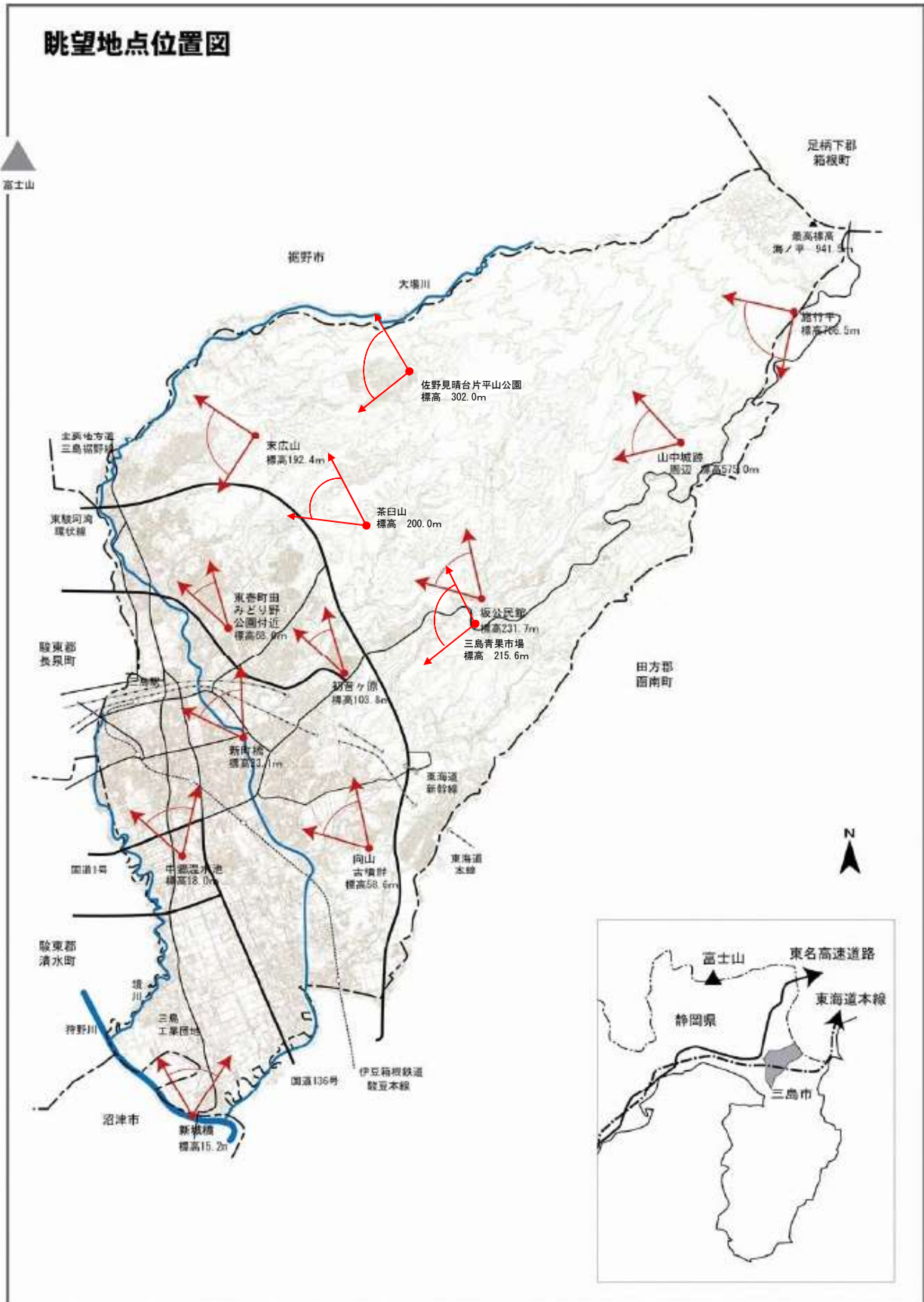


6) 眺望地点に関する方針

(1) 眺望地点・眺望景観の保全・創出の考え方



(2) 各眺望地点の方針

① 末広山

【眺望地点の概要】

末広山は三島市北部の高台に位置し、古くから地域住民の憩いの場として、親しまれています。

箱根西麓から田方平野、駿河湾そして愛鷹山や富士山を見渡すことができます。

【眺望景観の保全・創出の方針】

- ・愛鷹山の眺望景観及び市街地と駿河湾のパノラマ景観を保全する。
- ・建築物等は、駿河湾や愛鷹山の稜線を遮らない形態、高さとなるようにする。



■末広山から見た市街地と駿河湾



② 施行平

【眺望地点の概要】

この地は、古来より遠望の地として人々が訪れる風光明媚な場所です。かつてこの一帯はハコネザサが群生していましたが、現在は植栽が進められ、富士山や市街地の展望を楽しみながらくつろげる空間が広がっています。

【眺望景観の保全・創出の方針】

- ・富士山の眺望景観及び市街地と駿河湾のパノラマ景観を保全する。
- ・建築物等は、駿河湾や愛鷹山の稜線を遮らない形態、高さとなるようにする。



■施行平から見た市街地と駿河湾



③ 山中城跡

【眺望地点の概要】

山中城は、永禄年間（1560年代）北条氏康により築城されました。昭和9（1934）年に国の指定史跡となり、昭和56（1981）年から城跡公園として開放しています。西櫓付近からは富士山、駿河湾、市街地が一望でき、岱崎出丸からは田方平野が一望できます。

【眺望景観の保全・創出の方針】

- ・富士山の眺望景観及び市街地、駿河湾、田方平野のパノラマ景観を保全する。
- ・建築物等は、富士山や愛鷹山の稜線を遮らない形態、高さとなるようにする。



■西櫓付近から見た富士山



④ 中郷温水池

【眺望地点の概要】

中郷温水池は、湧き水を稲作用水として利用するために水を温める池として、昭和28年に建設されました。現在は周囲に植栽が施された気持ちの良い散策コースとなっており、平成18年には、静岡県都市景観賞最優秀賞（県知事賞）を受賞しています。

南端は逆さ富士が美しく映る絶好のポイントとして知られています。

【眺望景観の保全・創出の方針】

- ・富士山の眺望景観と逆さ富士の景観を保全する。
- ・富士山の眺望景観と調和する周辺まち並み景観を創出する。
- ・建築物等は、富士山や愛鷹山の稜線を遮らない形態、高さとなるようにする。

※写真中央のマンションは、稜線を遮らないように造られています。



■中郷温水池南端から見た富士山



⑤ 向山古墳群

【眺望地点の概要】

向山古墳群は昭和50（1975）年、向山小学校建設中に発見された、市内でも最も古い古墳群で、5世紀後半から6世紀前半の古墳時代中期のものと考えられ、鉄剣、鉄刀、鉄鏃が出土しています。ここからは、市街地と富士山が一望できます。

【眺望景観の保全・創出の方針】

- ・富士山、愛鷹山の眺望景観及び富士山、愛鷹山を背景にする市街地のパノラマ景観を保全する。
- ・建築物等は、富士山や愛鷹山の稜線を遮らない形態、高さとなるようにする。



■前面道路から見た富士山



⑥ 新城橋

【眺望地点の概要】

新城橋は、三島市最南端に位置しています。この場所は、江戸時代には、伊豆の国を結ぶ重要な交通の要所となっていたほか、付近には、関所もあり駿河の国等へ向かう渡し船の乗り場もありました。

この橋の入り口部分からは、富士山、愛鷹連山、箱根連山などの山々を見ることができます。

【眺望景観の保全・創出の方針】

- ・富士山、愛鷹山の眺望景観及び富士山、愛鷹山を背景にする田園景観を保全する。
- ・建築物等は、富士山や愛鷹山の稜線を遮らない形態、高さとなるようにする。



■新城橋付近から見た富士山



⑦ 新町橋

【眺望地点の概要】

新町橋は、平成8年に架け替えられ現在は、近代的な橋となっていますが、江戸時代には東海道五十三次の三島宿の出入り口として多くの旅人がこの橋を渡っていました。

この場所からは、富士山を望むことができます。

【眺望景観の保全・創出の方針】

- ・富士山の眺望景観を保全する。
- ・富士山の眺望景観と調和するまち並み景観を創出する。
- ・建築物等は、富士山や愛鷹山の稜線を遮らない形態、高さとなるようにする。



■新町橋から見た富士山



⑧ 坂公民館

【眺望地点の概要】

坂公民館は、箱根旧街道沿いにあり、その北側は、富士山、駿河湾の眺望も楽しめる場所にもなっています。また、12月には、周辺のダイコン畑で、多くのダイコン干しが見られ、三島らしい冬の富士山景観を望むことができます。

【眺望地点の保全・創出の方針】

- ・富士山の眺望景観及び市街地と駿河湾のパノラマ景観を保全する。
- ・建築物等は、富士山や愛鷹山の稜線を遮らない形態、高さとなるようにする。



■坂公民館北側から見た富士山



⑨ 初音ヶ原（錦田一里塚下）

【眺望地点の概要】

初音ヶ原は、箱根旧街道の松並木北側にあたる丘陵地帯の名称であり、良好な富士山景観を望むことができます。

また、隣接する錦田一里塚付近からも良好な富士山景観を望むことができます。

【眺望景観の保全・創出の方針】

- ・富士山の眺望景観を保全する。
- ・富士山の眺望景観と調和するまち並み景観を創出する。
- ・建築物等は、富士山や愛鷹山の稜線を遮らない形態、高さとなるようにする。



■初音ヶ原（錦田一里塚下）の広場から見た富士山

⑩ 東壺町田みどり野公園付近

【眺望地点の概要】

東壺町田みどり野公園付近からは、愛鷹山と富士山が裾野部分から眺望でき、その前面には徳倉の住宅地や鎮守の森などを眺めることができます。

【眺望景観の保全・創出の方針】

- ・富士山の眺望景観を保全する。
- ・富士山の眺望景観と調和するまち並み景観を創出する。



■東壺町田みどり野公園付近から見た富士山

⑪ 茶臼山

【眺望地点の概要】

茶臼山は、推定平安鎌倉古道沿いにあり、富士山眺望はもちろん、箱根西麓、沼津アルプス、天城連山の眺望も楽しめることから、平成25年度に展望台として整備されました。

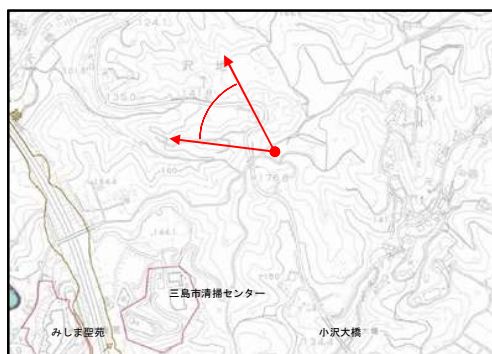
推定平安鎌倉古道から小沢地区を通るウォーキングコースでは、この茶臼山からの富士山眺望と、小沢地区の里山の雰囲気、箱根西麓に広がる野菜畑の風景が楽しめます。

【眺望景観の保全・創出の方針】

- ・富士山、愛鷹山の眺望景観を保全する。
- ・建築物等は、富士山や愛鷹山の稜線を遮らない形態、高さとなるようにする。



■茶臼山から見た富士山



⑫ 佐野見晴台片平山公園

【眺望地点の概要】

佐野見晴台は三島市北部に位置し、約3,000人が居住する大規模住宅地です。公園内には桜が植えられ、芝生の広場やベンチ等の休憩スペース、展望アスレチックが設置されるなど地域住民の憩いの場になっています。

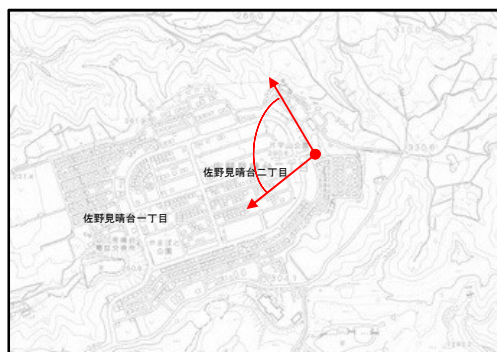
駿河湾から愛鷹山、富士山にかけての雄大なパノラマ景観を楽しむことができます。

【眺望景観の保全・創出の方針】

- ・富士山、愛鷹山の眺望景観及び市街地と駿河湾のパノラマ景観を保全する。
- ・建築物等は、富士山や愛鷹山の稜線を遮らない形態、高さとなるようにする。



■佐野見晴台片平山公園から見た富士山



⑬ 三島青果市場

【眺望地点の概要】

三島駅の近くにあった三島青果市場が箱根西麓の市山新田に移転するのに合わせて、国道1号バイパスと旧道をつなぐ道路が整備されました。

その道路沿いからは、雄大な富士山と、三島市や沼津市などの市街地越しの駿河湾が一望できます。

【眺望景観の保全・創出の方針】

- ・富士山、愛鷹山の眺望景観及び市街地と駿河湾のパノラマ景観を保全する。
- ・建築物等は、富士山や愛鷹山の稜線を遮らない形態、高さとなるようにする。



■三島青果市場から見た富士山

