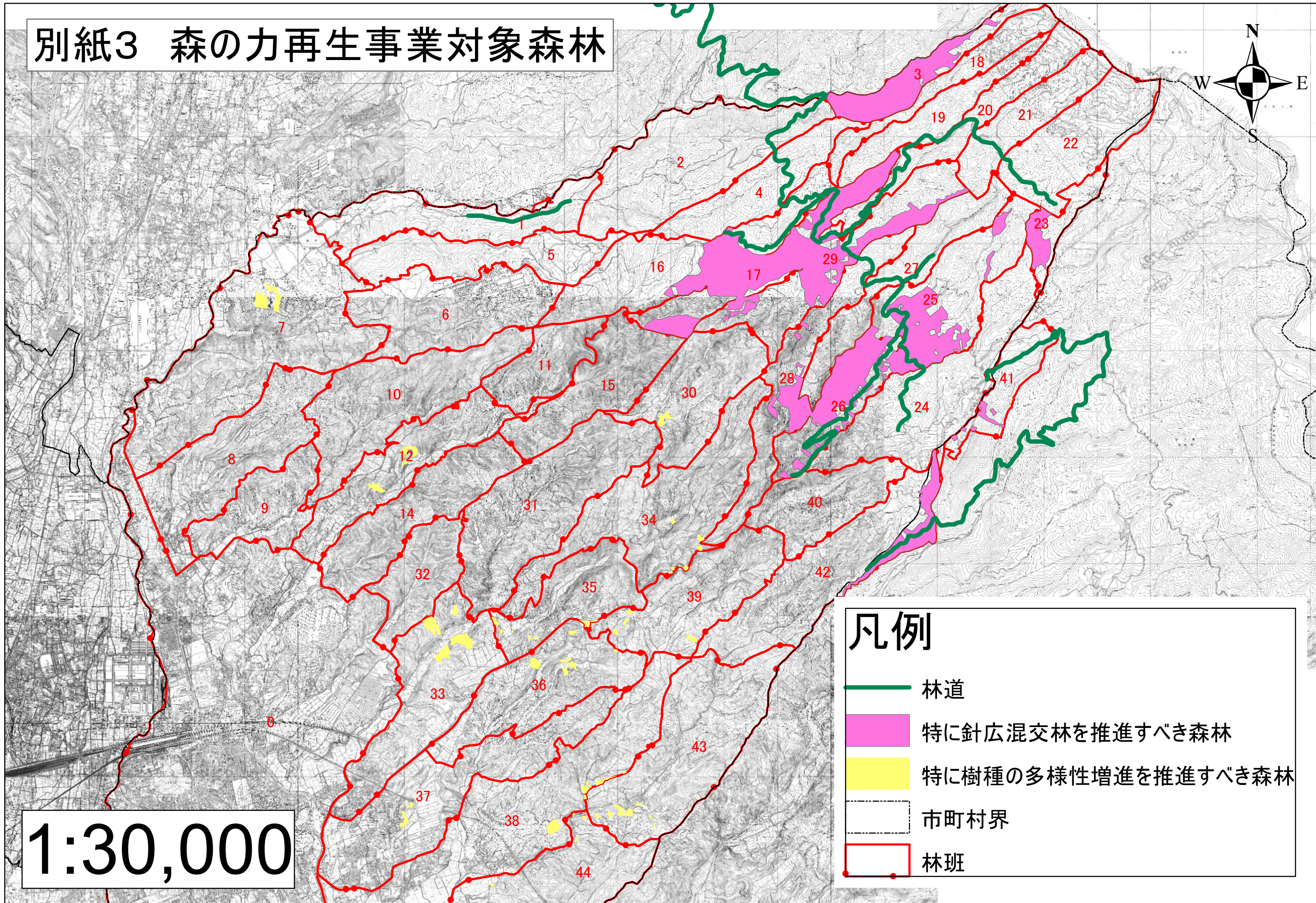



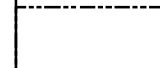



別紙3 森の力再生事業対象森林



凡例

-  林道
-  特に針広混交林を推進すべき森林
-  特に樹種の多様性増進を推進すべき森林
-  市町村界
-  林班

1:30,000

三島市森林整備計画概要図(現況1)

自然公園指定区域(自然公園法)



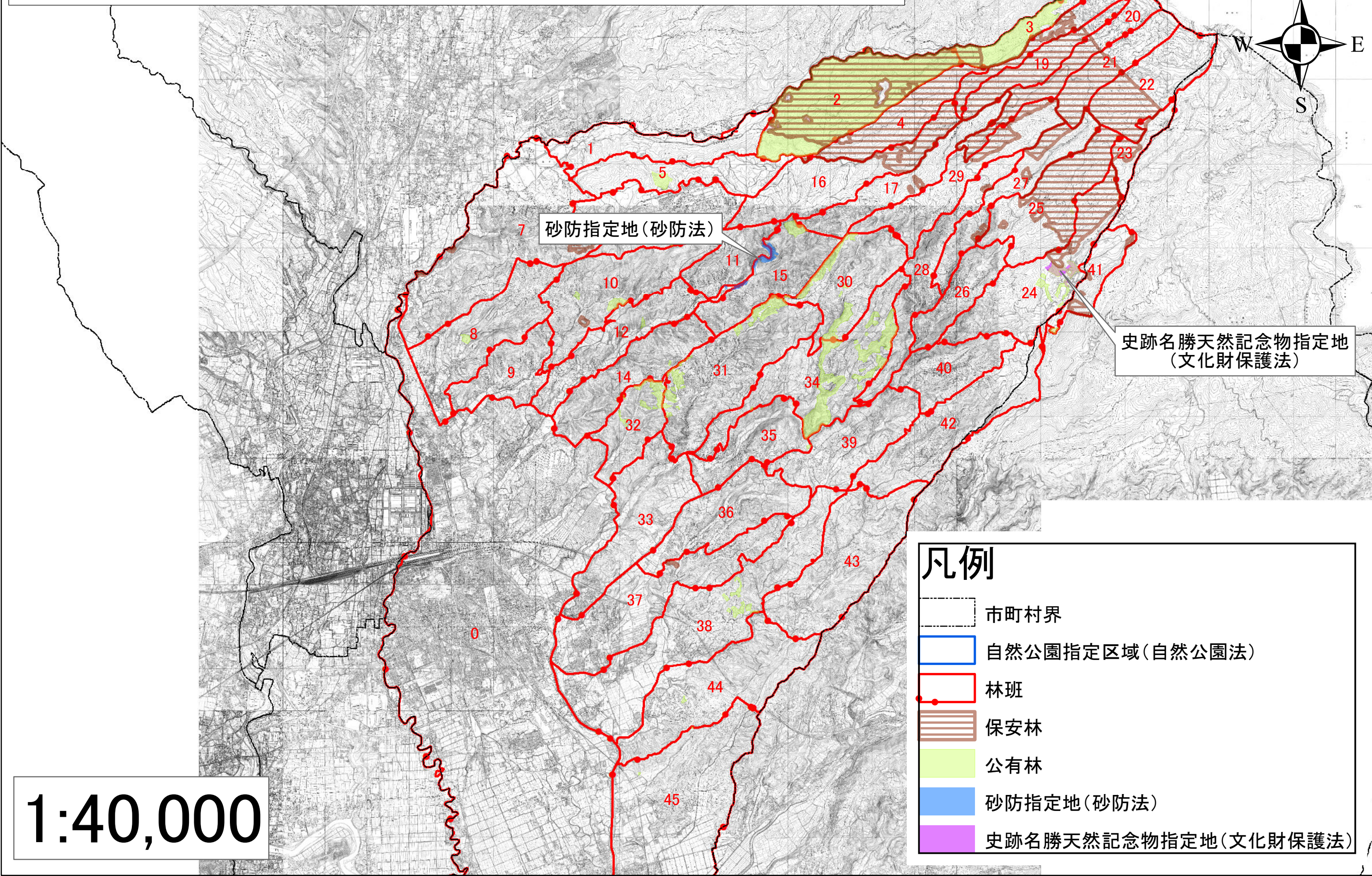
砂防指定地(砂防法)

史跡名勝天然記念物指定地(文化財保護法)

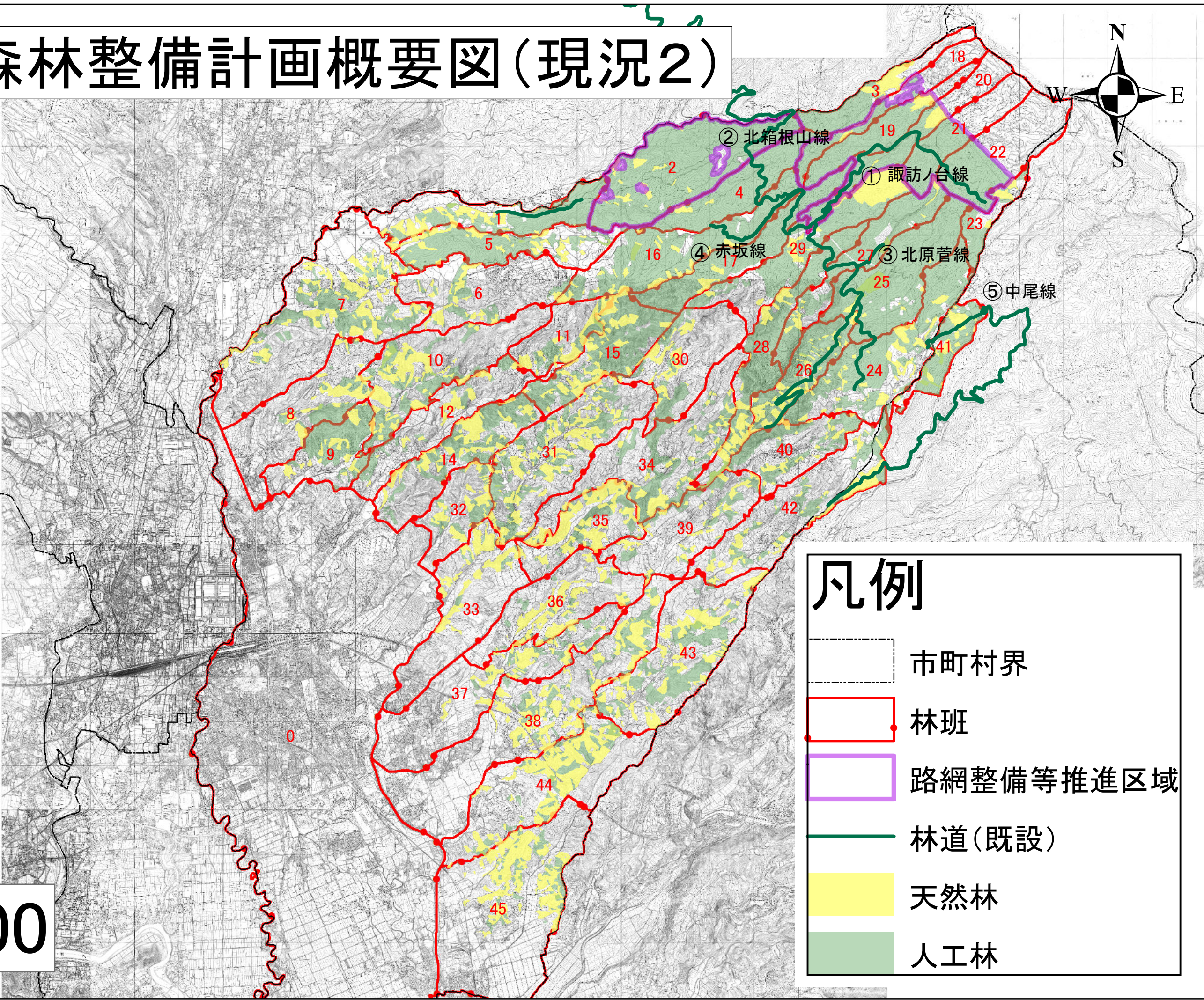
凡例

- 市町村界
- 自然公園指定区域(自然公園法)
- 林班
- 保安林
- 公有林
- 砂防指定地(砂防法)
- 史跡名勝天然記念物指定地(文化財保護法)

1:40,000



三島市森林整備計画概要図(現況2)

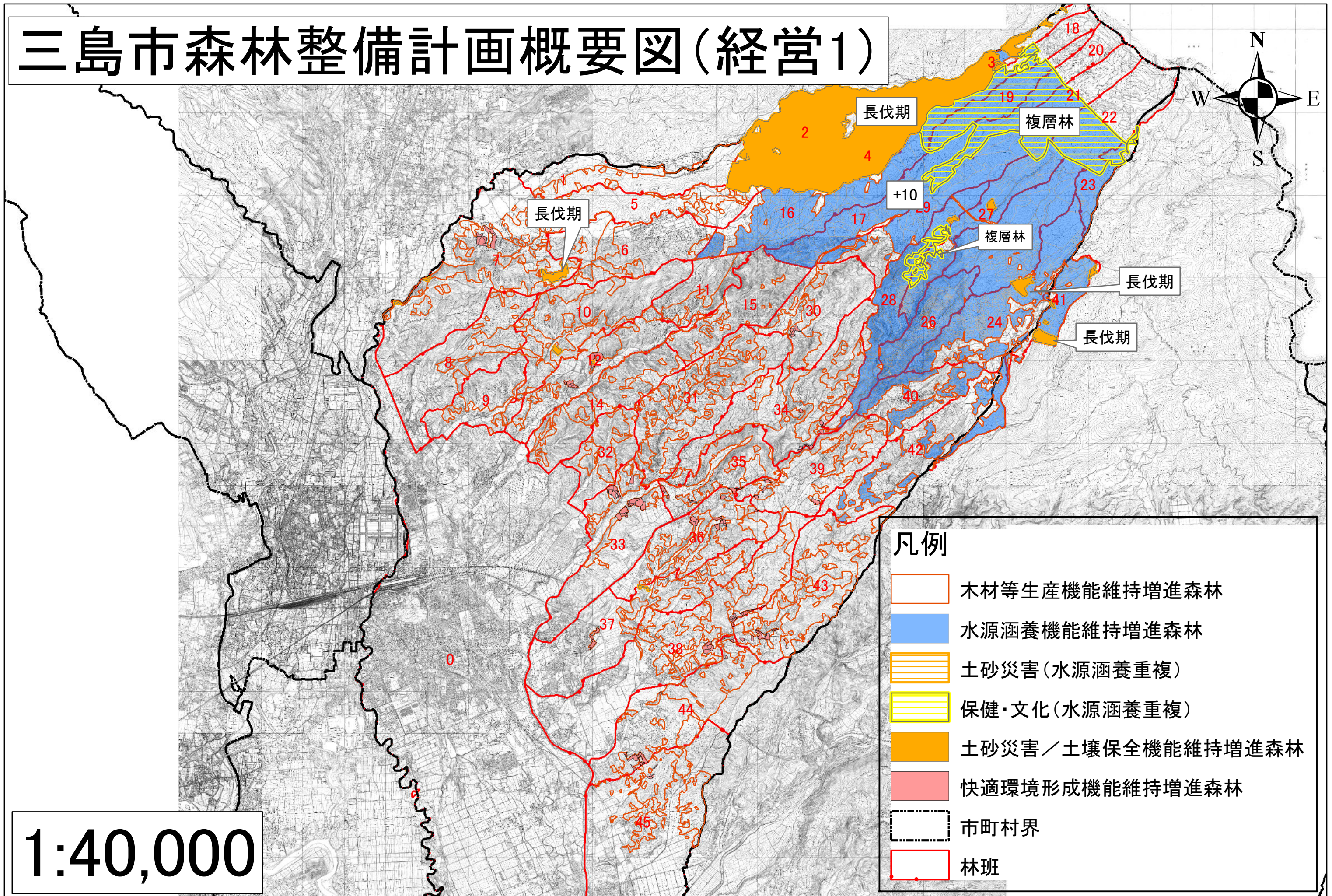


凡例

	市町村界
	林班
	路網整備等推進区域
	林道(既設)
	天然林
	人工林

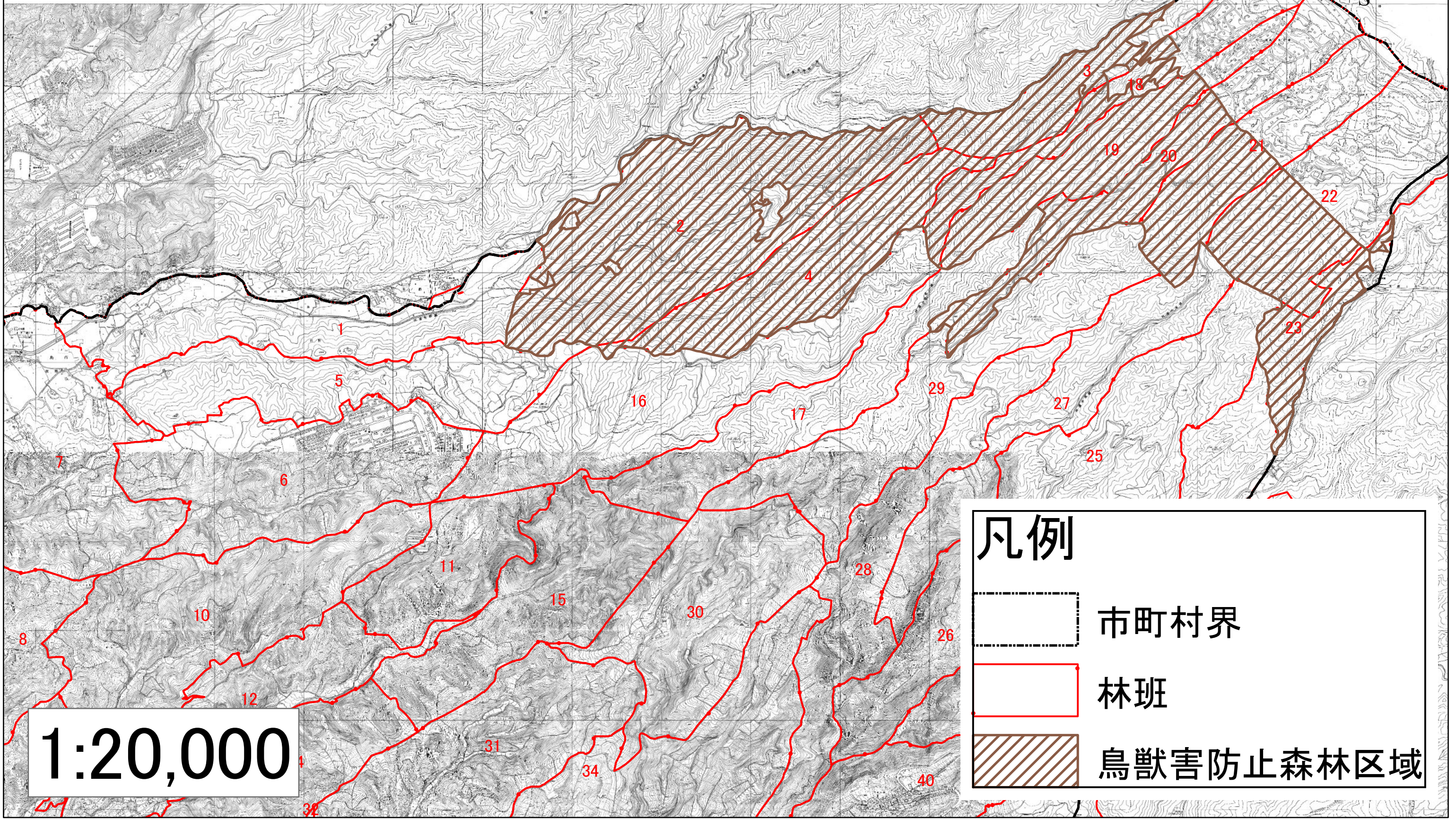
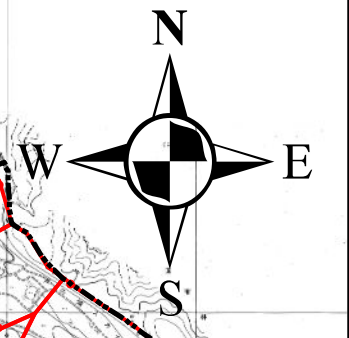
1:40,000

三島市森林整備計画概要図(経営1)





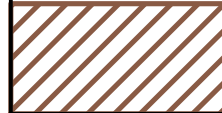
1:40,000

三島市森林整備計画概要図(経営2)

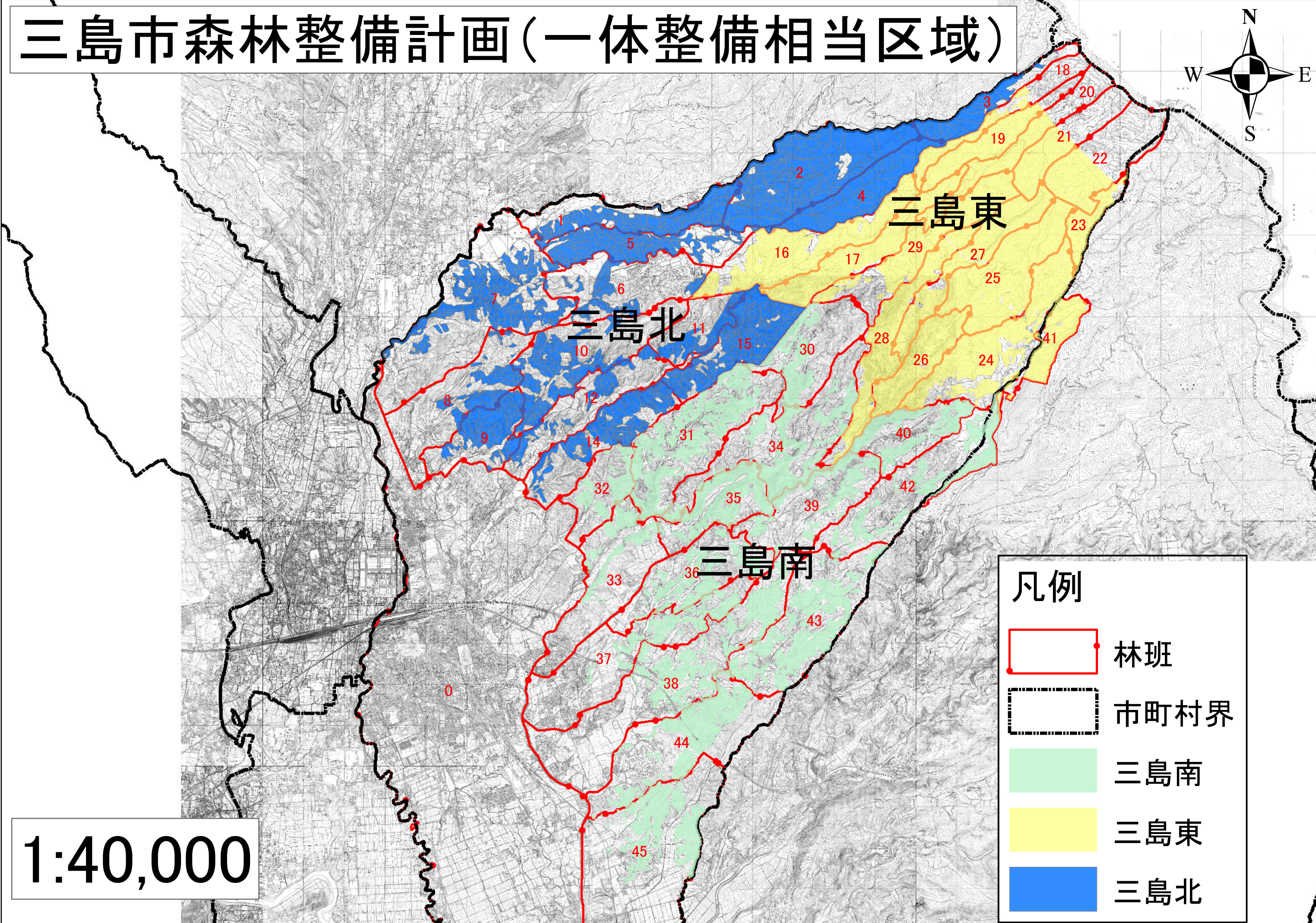
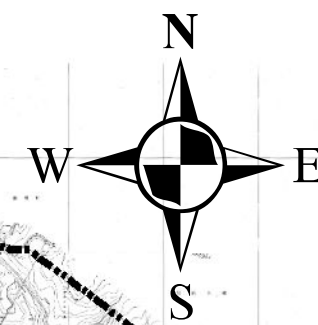


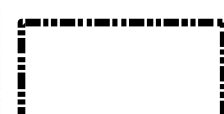

1:20,000

凡例

	市町村界
	林班
	鳥獣害防止森林区域

三島市森林整備計画(一体整備相当区域)



- 凡例**
-  林班
 -  市町村界
 -  三島南
 -  三島東
 -  三島北

1:40,000