

東駿河湾広域都市計画道路の変更（三島市決定）

東駿河湾広域都市計画道路中 3・4・6 5号萩末広山線を廃止する。

「区域は総括図表示のとおり」

理 由

少子高齢化や人口減少社会の本格的到来など、社会経済情勢の変化や土地利用の状況等を踏まえ、都市の将来像を見据えたまちづくりを推進するため、萩土地区画整理事業の廃止とあわせて3・4・65号萩末広山線を本案のとおり変更する。

変 更 理 由

3・4・65号萩末広山線は、平成9年の萩土地区画整理事業の都市計画決定にあわせて、土地区画整理事業区域内と3・4・64号三島裾野線を結び、幅員19m、延長約810m、車線数2の土地区画整理事業区域内の住民が利用する幹線街路として都市計画決定したものである。

しかしながら、本地区を含む北上地域における人口減少、宅地需要の逡減など、社会経済情勢の変化を受け、土地区画整理事業が廃止されることとなったため、あわせて本路線も廃止する。

東駿河湾広域都市計画道路の変更(静岡県決定)

都市計画道路中3・4・13号下土狩文教線ほか8路線を次のように変更する。

種別	名称		位置			区域	構造				備考
	番号	路線名	起点	終点	主な経過地	延長	構造型式	車線の数	幅員	地表式の区間における鉄道等との交差の構造	
幹線街路	3・4・13	下土狩文教線	長泉町下土狩字新田東	三島市文教町一丁目	長泉町下土狩	約1,630m	地表式	2車線	18m	東レの引込線と平面交差 幹線街路と平面交差 4箇所	
	3・4・30	東本町幸原線	三島市東本町二丁目	三島市幸原町二丁目	三島市中央町	約3,120m	地表式	2車線	16m	伊豆箱根鉄道、東海旅客鉄道東海道本線、東海旅客鉄道東海道新幹線と立体交差 幹線街路中央幹線と立体交差 幹線街路と平面交差 6箇所	
	3・4・31	祇園原線	三島市加茂川町	三島市宇賀茂ノ洞	三島市字下賀茂	約2,370m	地表式	2車線	16m	東海旅客鉄道東海道本線、東海旅客鉄道東海道新幹線と立体交差 自動車専用道路と立体交差1箇所 幹線街路と平面交差 2箇所	
	3・5・38	南町文教線	三島市南町	三島市文教町一丁目	三島市本町	約2,130m	地表式	2車線	15m	東海旅客鉄道東海道本線、東海旅客鉄道東海道新幹線と立体交差 幹線街路と平面交差 6箇所	
	3・5・39	三島駅前通り線	三島市一番町	三島市一番町	三島市一番町	約220m	地表式	2車線	15m	幹線街路と平面交差 2箇所	

静岡県告示第 809 号

平成15年8月26日



種別	名称		位置			区域	構造				備考
	番号	路線名	起点	終点	主な経過地	延長	構造形式	車線の数	幅員	地表式の区間における鉄道等との交差の構造	
幹線街路	3・4・45	三島駅北口線	三島市文教町一丁目	三島市徳倉	三島市幸原町二丁目	約2,040m	地表式	2車線	18m	幹線街路と平面交差 3箇所	
			なお、三島市文教町一丁目地内に駅前広場を設ける。								
	3・5・53	谷田玉沢線	三島市谷田字雪沢	三島市竹倉字上峯	三島市谷田字並木	約2,890m	地表式	2車線	12m	東海旅客鉄道東海道本線、東海旅客鉄道東海道新幹線と立体交差 自動車専用道路と立体交差2箇所 幹線街路と平面交差 1箇所	
	3・4・64	三島裾野線	三島市幸原町二丁目	三島市萩	三島市徳倉四丁目	約1,870m	地表式	2車線	19m	自動車専用道路と立体交差1箇所 幹線街路と平面交差 6箇所	
	3・4・65	萩末広山線	三島市萩	三島市佐野	三島市萩	約810m	地表式	2車線	19m	幹線街路と平面交差 1箇所	

「区域及び構造は、計画図表示のとおり」

変 更

静岡県告示第 809 号

平成15年8月26日



理 由

都市計画法施行令の改正により、都市計画道路には車線の数を定めることとされたため、本案のとおりこれを定めるものとする。

変 更

静岡県告示第 809 号

平成15年 8 月 26 日



変 更 理 由

近年、地方分権が推進される中で都市計画制度の見直しが望まれ、都市計画法施行令(平成10年10月21日付け政令第331号)の一部が改正になり、都市計画道路に車線数を定めることとなった。

これに伴い、東駿河湾広域都市計画道路のうち、主たる三島市域における静岡県決定に係る主な9路線について車線の数を定める。

変 更

静岡県告示第 809 号

平成15年8月26日



変 更 概 要

静岡県決定に係る都市計画道路9路線について、下表のとおり車線の数を定める。

	名 称		車線数
	番 号	路 線 名	
長 三 泉 島 町 市	3・4・13号	下土狩文教線	2
	3・4・45号	三島駅北口線	2
三 島 市	3・4・30号	東本町幸原線	2
	3・4・31号	祇園原線	2
	3・5・38号	南町文教線	2
	3・5・39号	三島駅前通り線	2
	3・5・53号	谷田玉沢線	2
	3・4・64号	三島裾野線	2
	3・4・65号	萩末広山線	2
	計	9路線	

変 更
 静岡県告示第 809 号
 平 15 年 8 月 26 日

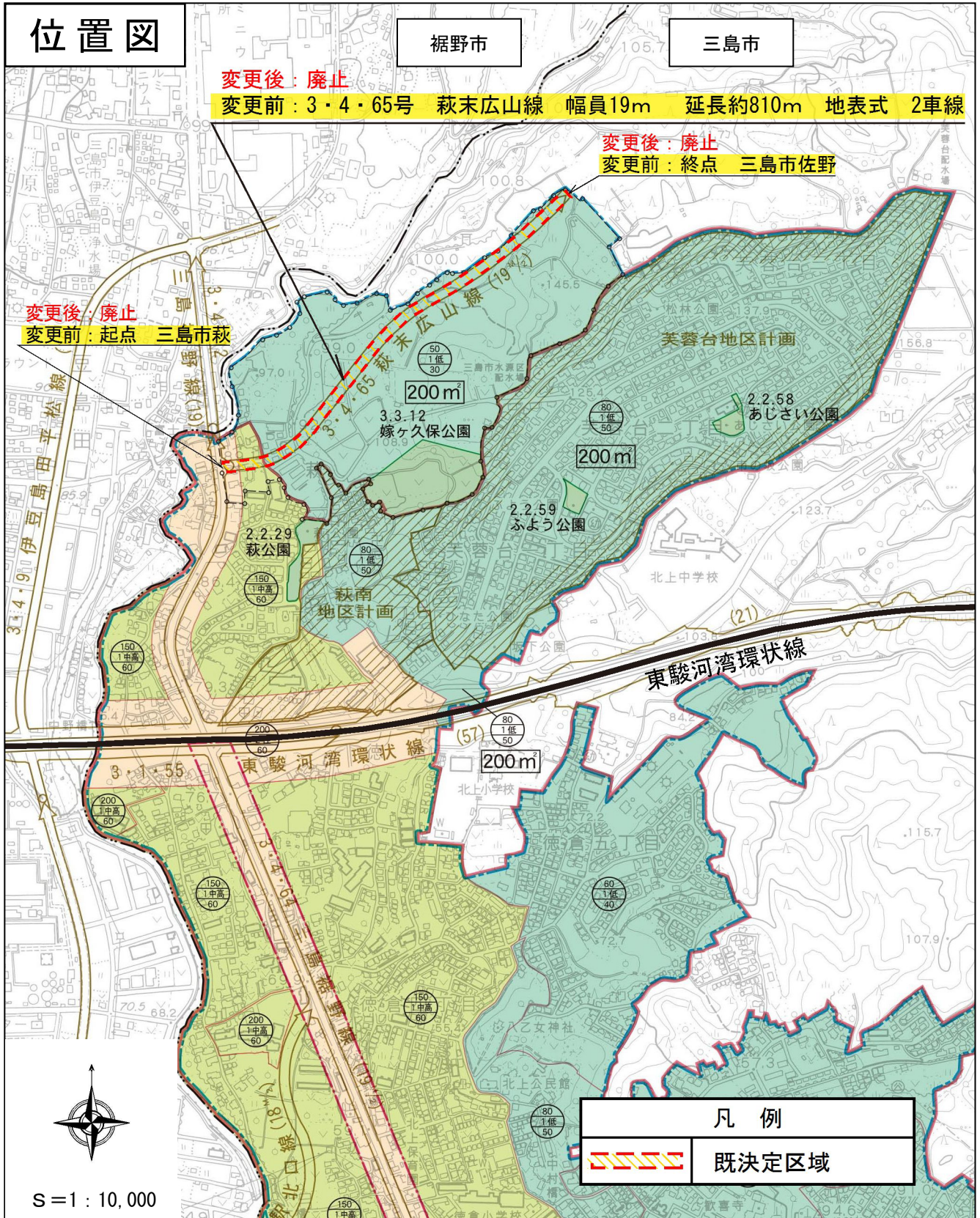


東駿河湾広域都市計画

道路の変更 3・4・65号 萩末広山線 三島市決定

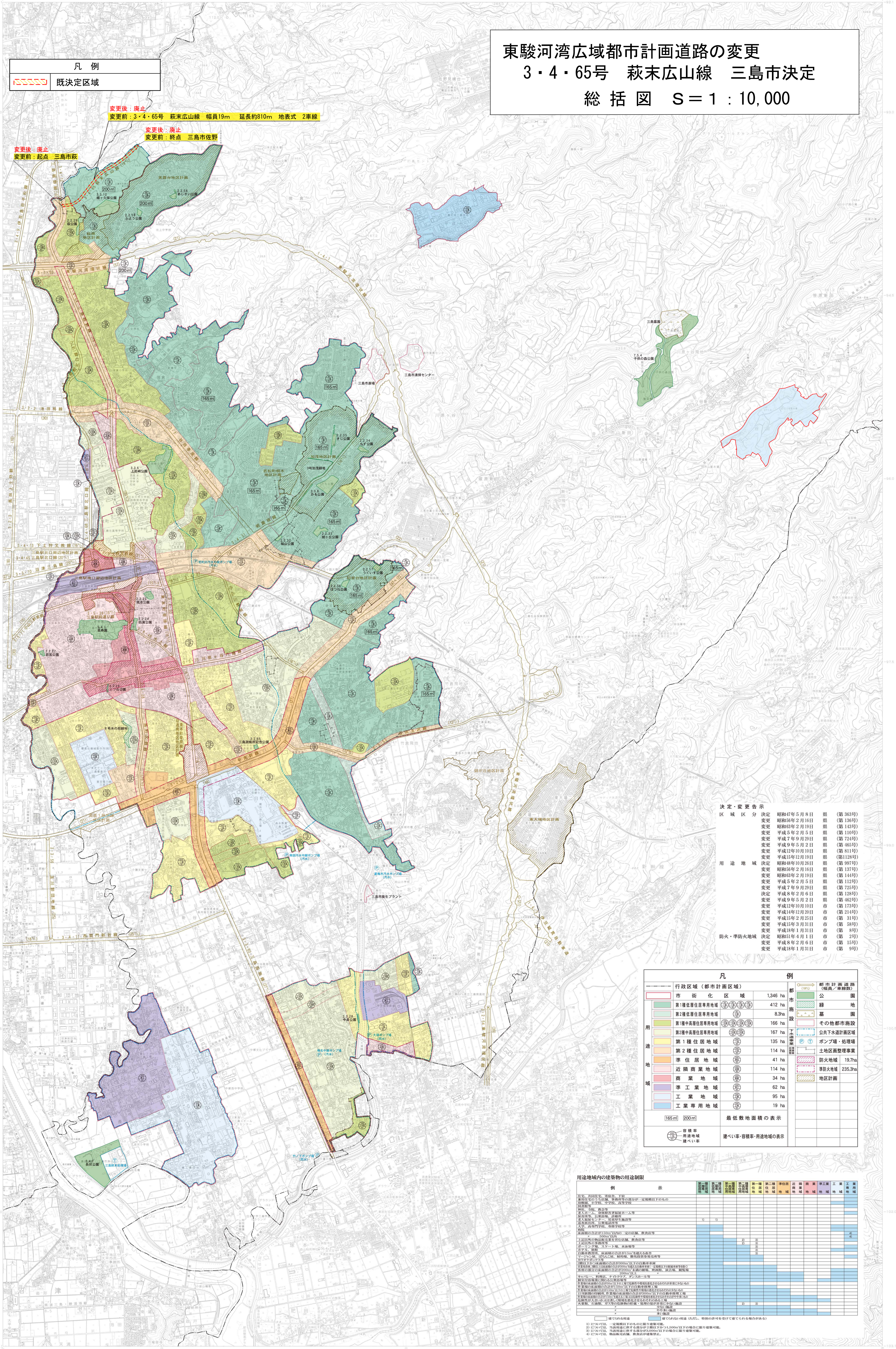
第 号議案附図

No. 1



東駿河湾広域都市計画図 (三島市)

平成二十三年九月



東駿河湾広域都市計画道路の変更
 3・4・65号 萩末広山線 三島市決定
 総括図 S=1:10,000

凡例
 既定区域

変更後：廃止
 変更前：3・4・65号 萩末広山線 幅員19m 延長約810m 地表式 2車線

変更後：廃止
 変更前：終点 三島市佐野

変更後：廃止
 変更前：起点 三島市萩

決定・変更告示

区域区分	決定	昭	和	年	月	日	昭	和	年	月	日	昭	和	年	月	日				
用途地域	昭	和	年	月	日	昭	和	年	月	日	昭	和	年	月	日	昭	和	年	月	日
	昭	和	年	月	日	昭	和	年	月	日	昭	和	年	月	日	昭	和	年	月	日
	昭	和	年	月	日	昭	和	年	月	日	昭	和	年	月	日	昭	和	年	月	日
	昭	和	年	月	日	昭	和	年	月	日	昭	和	年	月	日	昭	和	年	月	日
	昭	和	年	月	日	昭	和	年	月	日	昭	和	年	月	日	昭	和	年	月	日
	昭	和	年	月	日	昭	和	年	月	日	昭	和	年	月	日	昭	和	年	月	日
	昭	和	年	月	日	昭	和	年	月	日	昭	和	年	月	日	昭	和	年	月	日
	昭	和	年	月	日	昭	和	年	月	日	昭	和	年	月	日	昭	和	年	月	日
	昭	和	年	月	日	昭	和	年	月	日	昭	和	年	月	日	昭	和	年	月	日
	昭	和	年	月	日	昭	和	年	月	日	昭	和	年	月	日	昭	和	年	月	日
昭	和	年	月	日	昭	和	年	月	日	昭	和	年	月	日	昭	和	年	月	日	

凡例

行政区域 (都市計画区域)	面積	都市計画道路 (幅員/車線数)	都市計画道路
市街化区域	1,346 ha	都	緑
第1種低層住居専用地域	412 ha	市	緑
第2種低層住居専用地域	8.3ha	市	基
第1種中高層住居専用地域	166 ha	都	基
第2種中高層住居専用地域	167 ha	都	基
第1種住居地域	135 ha	都	基
第2種住居地域	114 ha	都	基
準住居地域	41 ha	都	基
近隣商業地域	114 ha	都	基
商業地域	34 ha	都	基
準工業地域	62 ha	都	基
工業地域	95 ha	都	基
工業専用地域	19 ha	都	基

最低敷地面積の表示
 建ぺい率・容積率・用途地域の表示

用途地域内の建築物の用途制限

用途地域	第一種低層住居専用地域	第二種低層住居専用地域	第一種中高層住居専用地域	第二種中高層住居専用地域	第一種住居地域	第二種住居地域	準住居地域	近隣商業地域	商業地域	準工業地域	工業地域	工業専用地域
住居	○	○	○	○	○	○	○	○	○	○	○	○
商業	○	○	○	○	○	○	○	○	○	○	○	○
工業	○	○	○	○	○	○	○	○	○	○	○	○
その他	○	○	○	○	○	○	○	○	○	○	○	○

三島市役所

注1 本図は一般参考図であるため、詳細については、三島市都市計画課に備え付けの図面を参照して下さい。
 注2 本図には東駿河湾広域都市計画図のうち、三島市域以外については表示しておりませんのでご留意下さい。