

みしま公共交通マップ

中部・西部
錦田方面版

R3. 4. 1現在

●三島駅南口 のりば案内 三島駅

至沼津 JR線 至熱海

伊豆箱根鉄道 観光案内所
至修善寺 改札 南口改札

バス案内 TAXI 一般車 タクシー

バス券売所 5 4 3 2 1 6 7

南口駅前広場

※バス券売所では東海バス、富士急シティバスの切符が購入できます

●路線バスの一覧

のりば	路線名(方面)	系統番号	路線の色	運行事業者
1	沼津線(旧道経由)	≡05 N05	○—○	(株)東海バス
	沼津線(新道経由)	≡07 N07	○—○	伊豆箱根バス(株)
	せせらぎ号	せせらぎ号	○—○	
3	がんセンター線、駿河平線	-	○—○	富士急シティバス(株)
4	沼商線	N48N49N50	○—○	(株)東海バス
	柿田線	N12N14N15N17	○—○	
	新城橋線	N46N47	○—○	
5	元箱根線	N65N66N67N68	○—○	(株)東海バス
	玉沢線	N56N57N58	○—○	
	三島市内線(三恵台・夏梅木・柳郷地)	N62N63N64	○—○	
6	沼津駅線(大岡経由)	沼51 沼52 沼53	○—○	伊豆箱根バス(株)



<その他の凡例>

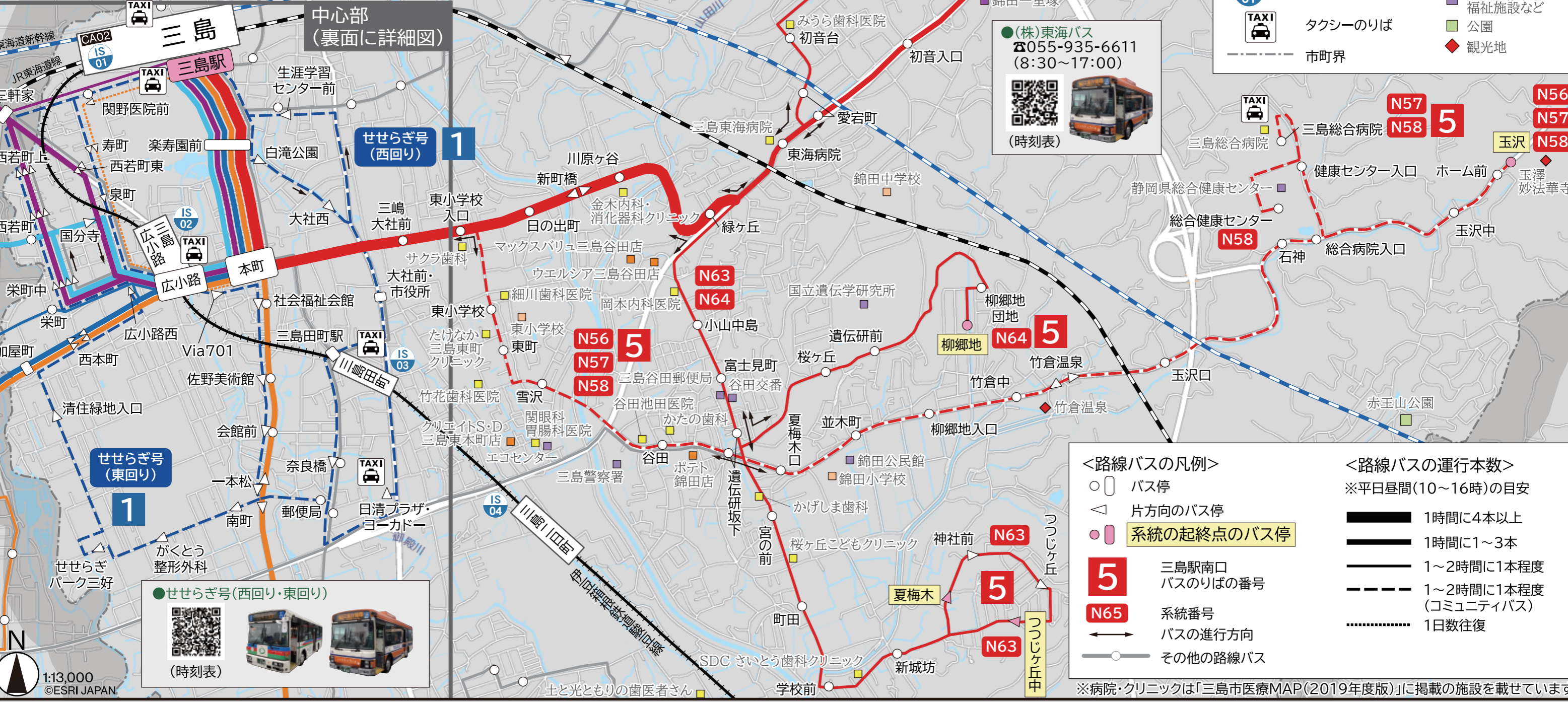
- 伊豆箱根鉄道駿豆線
- JR線
- 東海道新幹線
- IS 01 CA02 駅番号
- TAXI タクシーのりば
- 市町界

<施設の凡例>

- スーパー、ドラッグストア
- 病院、クリニック
- 教育施設
- 公共施設、福祉施設など
- 公園
- 観光地

●(株)東海バス
☎055-935-6611
(8:30~17:00)

(時刻表)



<路線バスの凡例>

- バス停
- ◁ 片方向のバス停
- 系統の起終点のバス停
- 5 三島駅南口バスのりばの番号
- N65 系統番号
- バスの進行方向
- その他の路線バス

<路線バスの運行本数>

※平日昼間(10~16時)の目安

- 1時間に4本以上
- 1時間に1~3本
- 1~2時間に1本程度
- 1~2時間に1本程度(コミュニティバス)
- 1日数往復