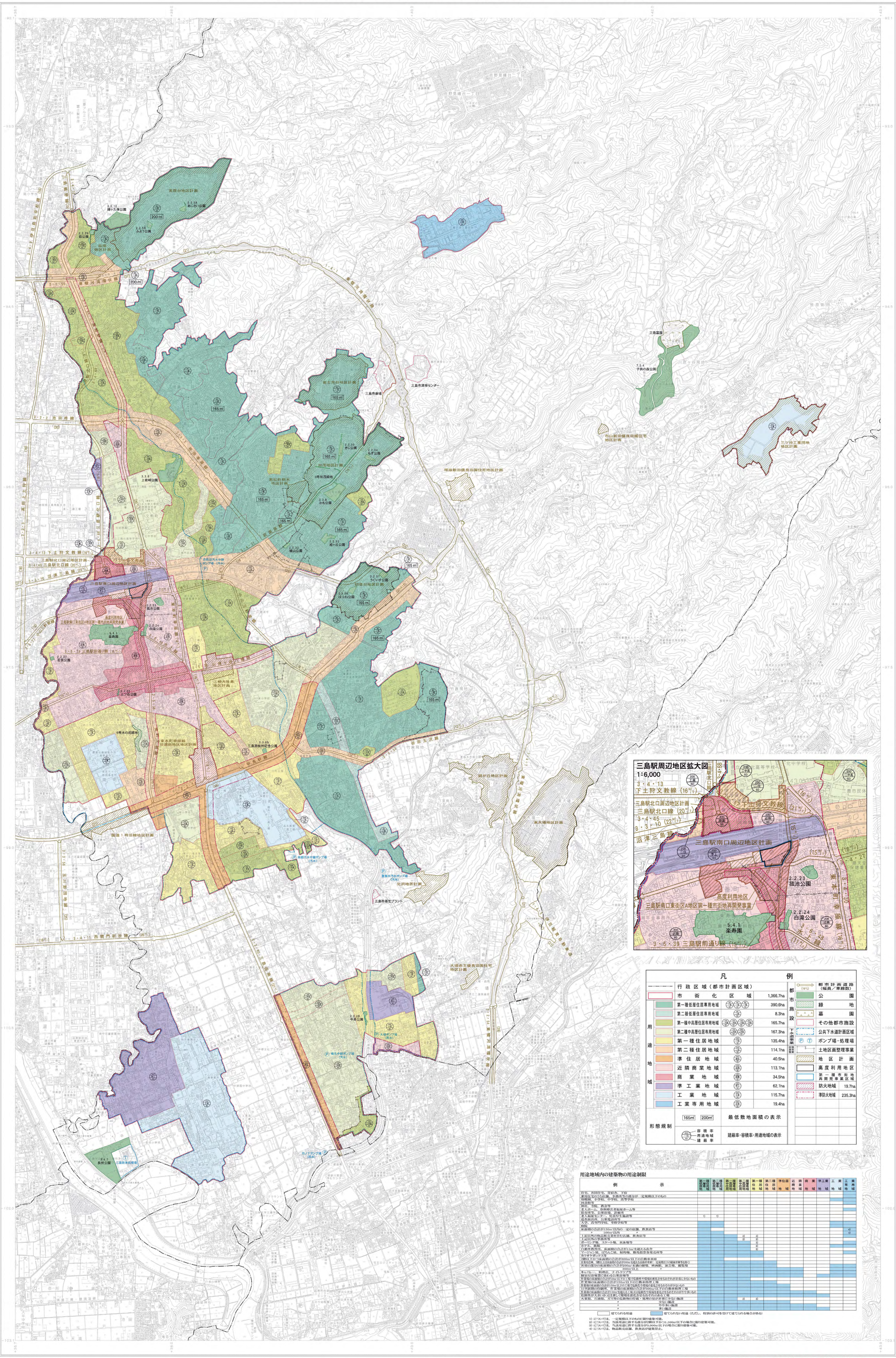


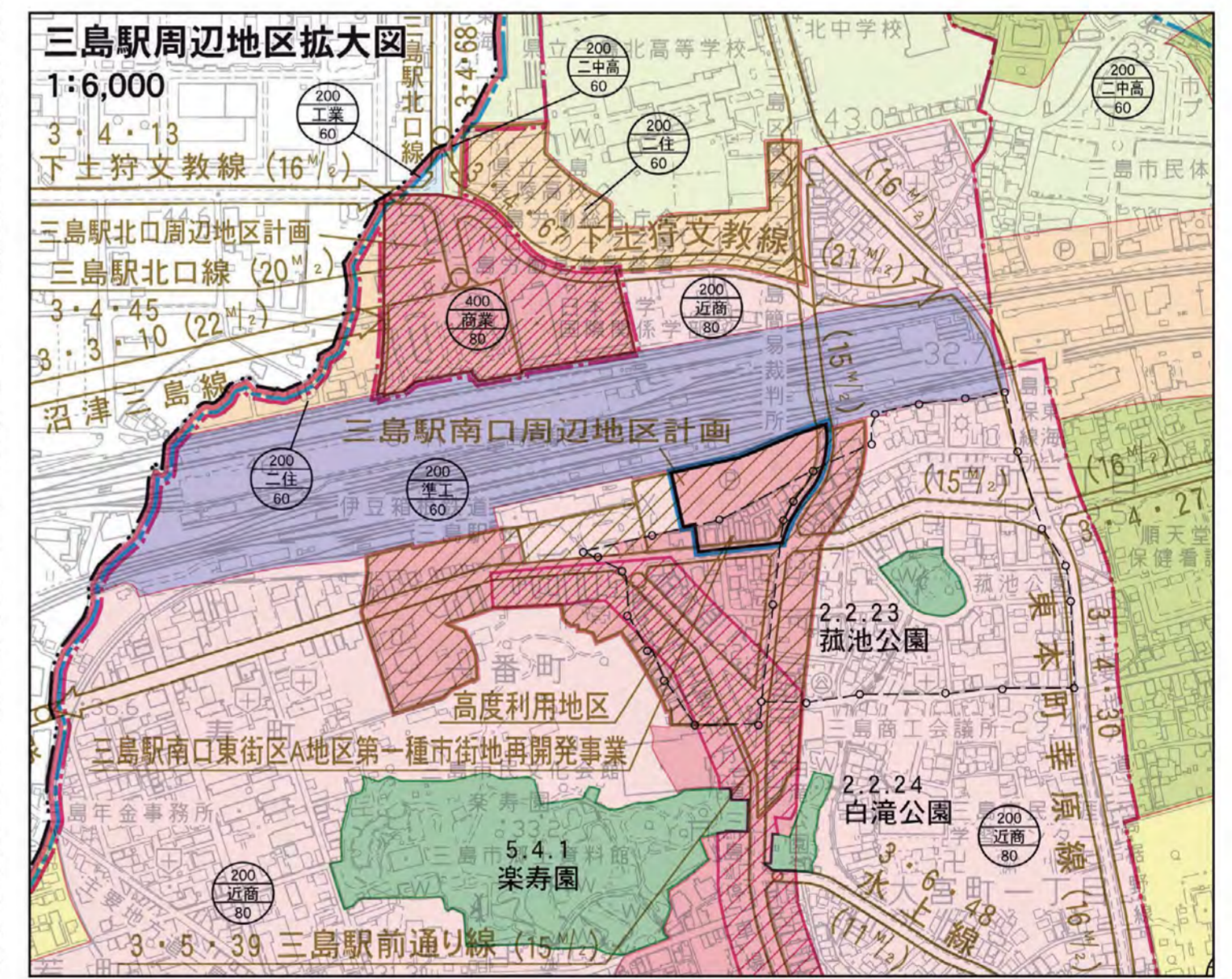
# 東駿河湾広域都市計画図(三島市)

令和五年二月



記号

▲ 37.2	三島市役所
● 42.3	三島市立中央図書館
○ 43.5	三島市立中央公民館
○ 44.1	三島市立中央体育館
○ 44.2	三島市立中央市民会館
○ 44.3	三島市立中央市民センター
○ 44.4	三島市立中央市民ホール
○ 44.5	三島市立中央市民プラザ
○ 44.6	三島市立中央市民会館
○ 44.7	三島市立中央市民センター
○ 44.8	三島市立中央市民ホール
○ 44.9	三島市立中央市民プラザ
○ 45.0	三島市立中央市民会館
○ 45.1	三島市立中央市民センター
○ 45.2	三島市立中央市民ホール
○ 45.3	三島市立中央市民プラザ
○ 45.4	三島市立中央市民会館
○ 45.5	三島市立中央市民センター
○ 45.6	三島市立中央市民ホール
○ 45.7	三島市立中央市民プラザ
○ 45.8	三島市立中央市民会館
○ 45.9	三島市立中央市民センター
○ 46.0	三島市立中央市民ホール
○ 46.1	三島市立中央市民プラザ
○ 46.2	三島市立中央市民会館
○ 46.3	三島市立中央市民センター
○ 46.4	三島市立中央市民ホール
○ 46.5	三島市立中央市民プラザ
○ 46.6	三島市立中央市民会館
○ 46.7	三島市立中央市民センター
○ 46.8	三島市立中央市民ホール
○ 46.9	三島市立中央市民プラザ
○ 47.0	三島市立中央市民会館
○ 47.1	三島市立中央市民センター
○ 47.2	三島市立中央市民ホール
○ 47.3	三島市立中央市民プラザ
○ 47.4	三島市立中央市民会館
○ 47.5	三島市立中央市民センター
○ 47.6	三島市立中央市民ホール
○ 47.7	三島市立中央市民プラザ
○ 47.8	三島市立中央市民会館
○ 47.9	三島市立中央市民センター
○ 48.0	三島市立中央市民ホール
○ 48.1	三島市立中央市民プラザ
○ 48.2	三島市立中央市民会館
○ 48.3	三島市立中央市民センター
○ 48.4	三島市立中央市民ホール
○ 48.5	三島市立中央市民プラザ
○ 48.6	三島市立中央市民会館
○ 48.7	三島市立中央市民センター
○ 48.8	三島市立中央市民ホール
○ 48.9	三島市立中央市民プラザ
○ 49.0	三島市立中央市民会館
○ 49.1	三島市立中央市民センター
○ 49.2	三島市立中央市民ホール
○ 49.3	三島市立中央市民プラザ
○ 49.4	三島市立中央市民会館
○ 49.5	三島市立中央市民センター
○ 49.6	三島市立中央市民ホール
○ 49.7	三島市立中央市民プラザ
○ 49.8	三島市立中央市民会館
○ 49.9	三島市立中央市民センター
○ 50.0	三島市立中央市民ホール



凡	例
行政区域(都市計画区域)	都市計画道路(幅員・車線数)
市街化区域 1,866.7ha	公園
第一種住居専用地域 390.0ha	緑地
第二種住居専用地域 8.3ha	墓園
第一種中高層住居専用地域 165.7ha	その他都市施設
第二種中高層住居専用地域 167.3ha	公共下水道計画区域
第一種住居地域 136.4ha	ポンプ場・処理場
第二種住居地域 114.1ha	土地地区整理事業
準住居地域 40.5ha	地区計画
近隣商業地域 113.1ha	高度利用地区
商業地域 34.5ha	第一種市街地再開発事業区域
準工業地域 62.1ha	防火地域 18.7ha
工業地域 115.7ha	準防火地域 235.3ha
工業専用地域 19.4ha	

形態規制  
 165m 200m 最低敷地面積の表示  
 容積率 用途地域 建築率  
 建築率・容積率・用途地域の表示

用途域内の建築物の用途制限	示	第一種住居専用地域	第二種住居専用地域	第一種中高層住居専用地域	第二種中高層住居専用地域	第一種住居地域	第二種住居地域	準住居地域	近隣商業地域	商業地域	準工業地域	工業地域	工業専用地域
住居	○	○	○	○	○	○	○	○	○	○	○	○	○
商業	○	○	○	○	○	○	○	○	○	○	○	○	○
工業	○	○	○	○	○	○	○	○	○	○	○	○	○
その他	○	○	○	○	○	○	○	○	○	○	○	○	○

注) 1 本図は一般参考図であるため、詳細については、三島市都市計画課に納入付けの図面を参照して下さい。  
 2 本図には東駿河湾広域都市計画区域のうち、三島市域以外については表示しておりませんのでご了承下さい。

三島市役所