

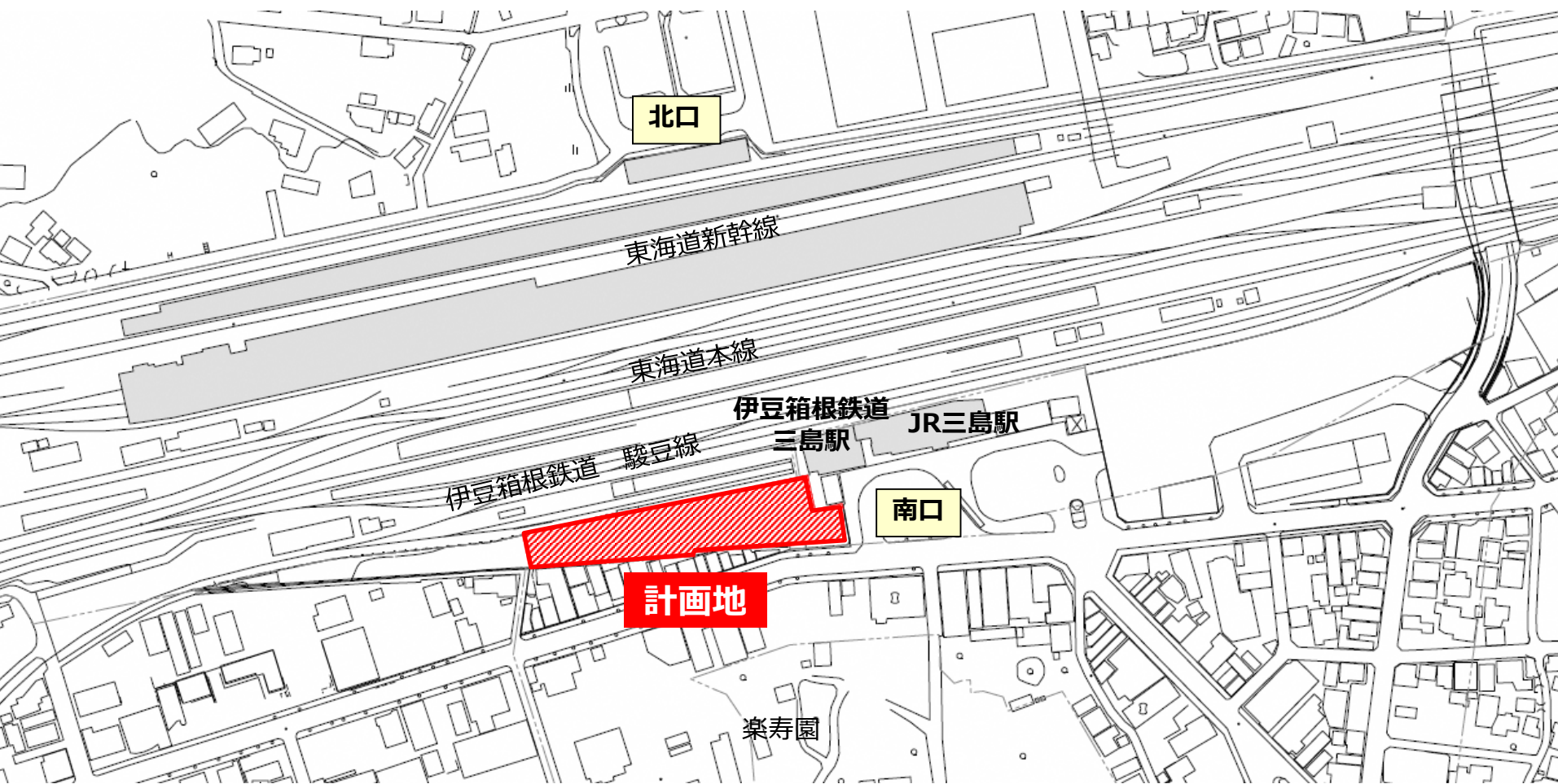
# 三島駅南口広域観光交流拠点整備事業 計画概要のご説明

---

2017年9月28日  
東京急行電鉄株式会社

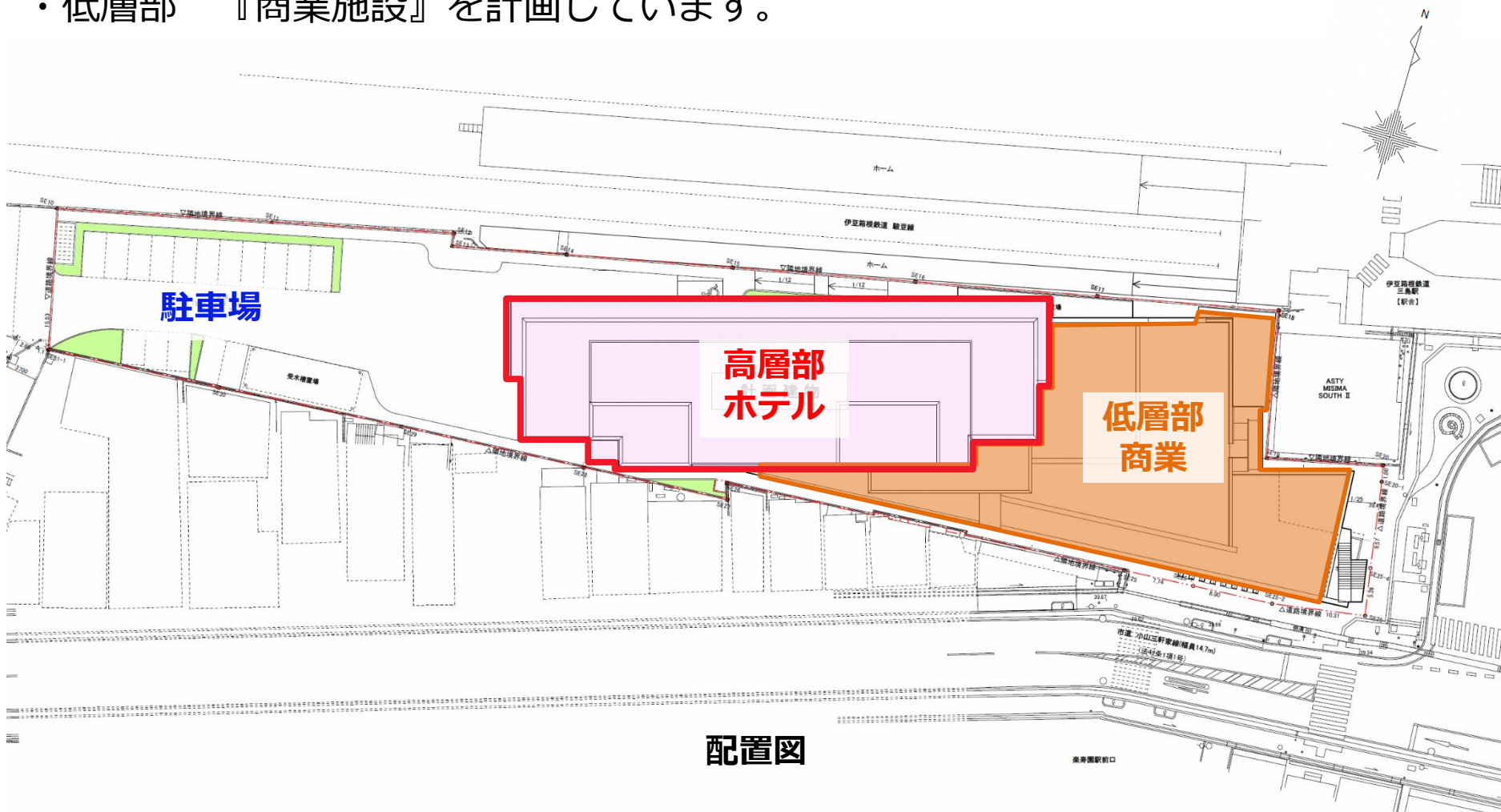
## 2. 計画建物の概要（計画地）

- ・ 地番：三島市一番町2606-10、2606-12
- ・ 敷地面積：3,404.02m<sup>2</sup>（公簿面積：3,403.25m<sup>2</sup>）



## 2. 計画建物の概要（配置図）

- ・敷地西側に『駐車場』、東側に『計画建物』を配置します。
- ・高層部 『ホテル』を計画しています。
- ・低層部 『商業施設』を計画しています。



## 2. 計画建物の概要（建物概要）

- ・ 駅前や楽寿園と視覚的に繋がる、雛壇状のテラスを整備します。

階数 : 地上14階  
建物高さ : 約57.5m  
(塔屋含む)

**高層部（2～14階）**  
**用途：ホテル（約200室）**

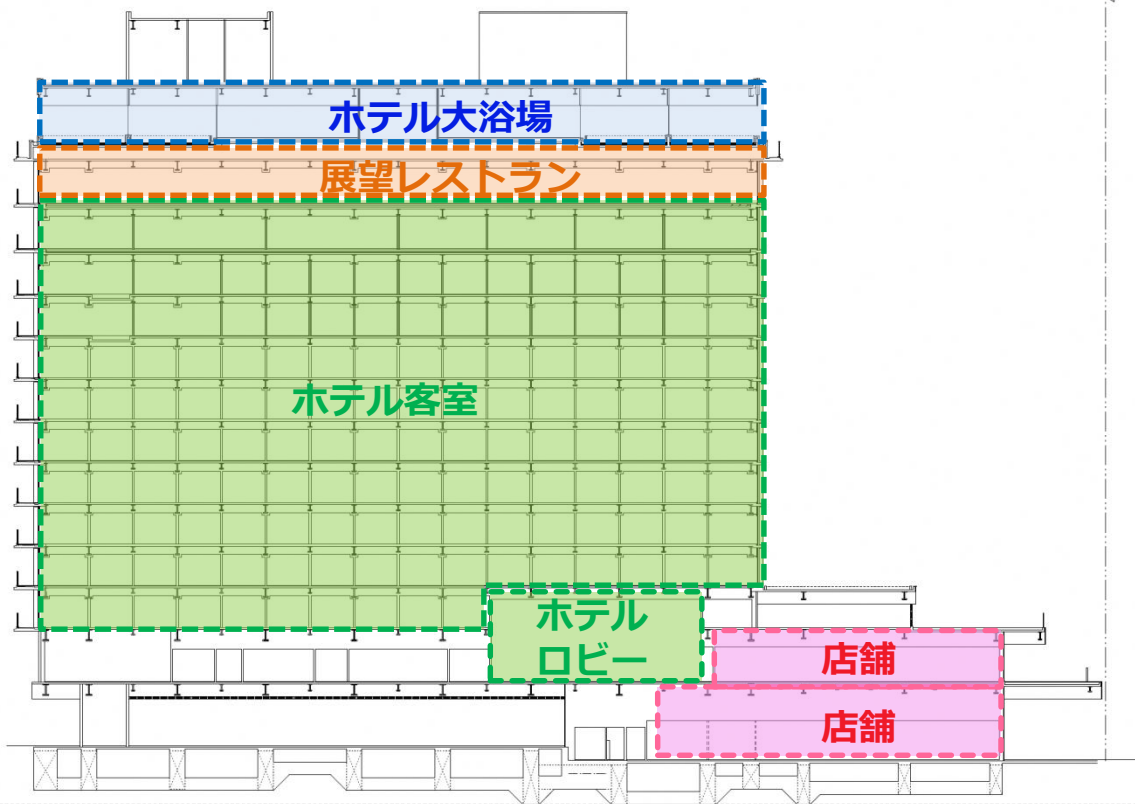
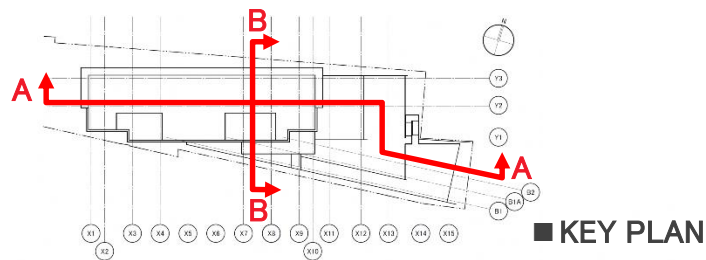
**低層部（1, 2階）**  
**用途：商業施設**  
**（物販・飲食・業務**  
**・サービス等）**



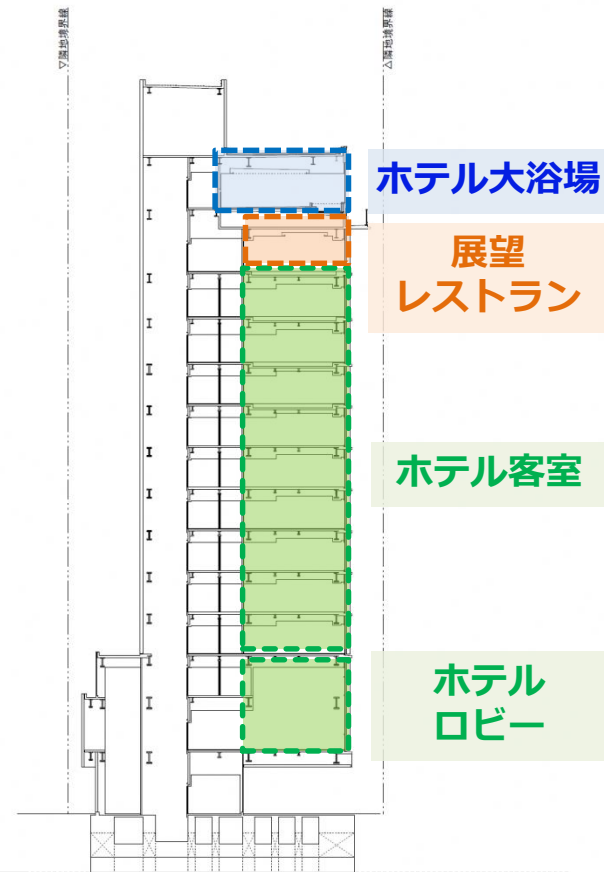
イメージパース（三島駅南口ロータリー側より）

※詳細設計により修正及び決定します。

## 2. 計画建物の概要（断面）



A-A断面図



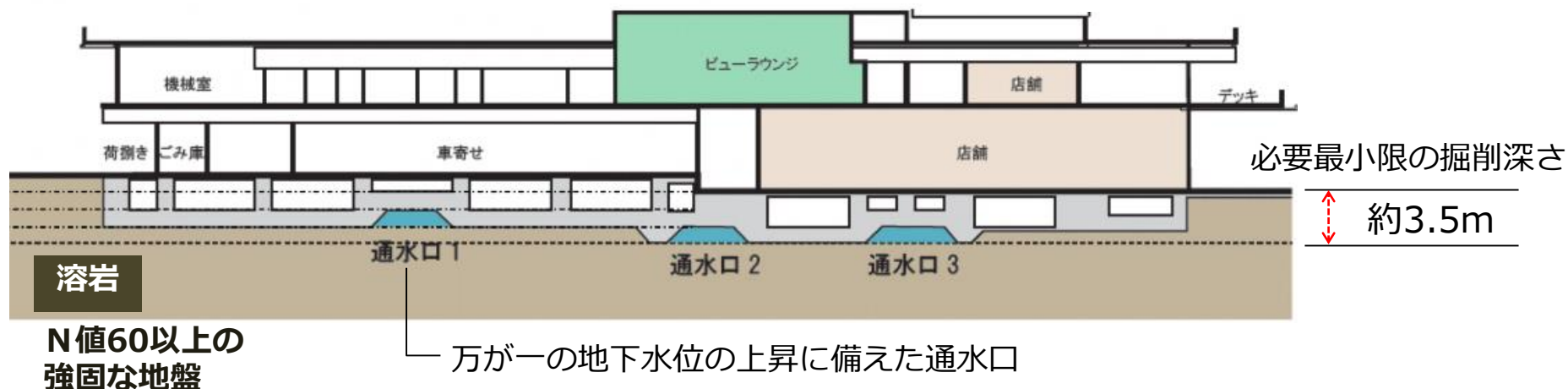
B-B断面図

※詳細設計により今後修正の可能性がございます。

### 3. 湧水保全の対策（計画）

- ・ 地下室をつくらない計画で、杭のない直接基礎を採用。
- ・ 掘削深さを地下約3.5mの最小限とする。
- ・ 万が一の地下水位の上昇に備え、適宜通水口を設置。
- ・ 工事中の地下水位・水質変動をモニタリングするため、観測孔を設置。

<基礎構造物の断面イメージ図>



地下水位レベル：地下約14m  
※高層棟下部における地質調査より

※詳細設計により今後修正の可能性がございます。

### 3. 湧水保全の対策（工事中）

#### ■ 観測孔設置場所

- ・ 建物の北側（水上）と南側（水下）に1箇所ずつ設置。

#### ■ 観測方法

- ・ 敷地内2箇所に設置した観測孔にて、定期的に水位・水質を計測。

#### ■ 観測期間

- ・ 着工前（2017年11月頃）～竣工（2020年3月頃）まで

#### ■ 実施体制

（通常時）定期的に計測し、三島市へ報告。

（異常が見られた場合）一時的に工事を停止し、原因を調査。

原因を踏まえ三島市と協議し、対応を検討。

※詳細設計により今後修正の可能性がございます。

# 4. スケジュール

年	2017年												2018年	2019年	2020年																					
月	1	2	3	4	5	6	7	8	9	10	11	12	1 ~ 12	1 ~ 12	1	2	3	4	5	6	7	8														
マスター 工程	●基本協定締結					●事業協定締結							●都市計画決定・土地売買本契約成立								東京オリンピック●								●商業テナント公表							
設計	●設計																																			
手続き等	●開発許可手続き + 建築確認申請																																			
工事													●準備工事				●本体工事 + 検査								●竣工				●開業							

※今後、協議等により、変更する可能性がございます。