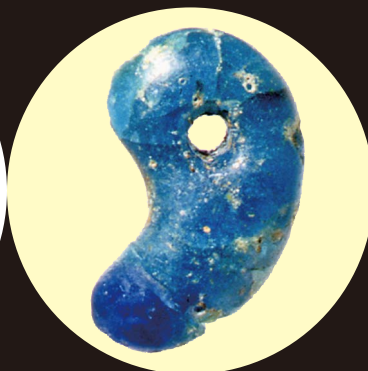


平成26年度静岡県埋蔵文化財センター巡回展



弥生スタイル

～弥生人が創造した意匠と造形～



展示会場1 伊東市文化財管理センター・第2展示室兼講座室 伊東市竹の台3番11号
平成26年10月31日(金)～12月9日(火) 入場無料

展示会場2 三島市郷土資料館・企画展示室 三島市一番町19番3号 楽寿園内
平成26年12月12日(金)～平成27年1月12日(月) 入場無料※
※ただし、楽寿園入園料が必要

展示会場3 静岡市立登呂博物館・情報コーナー 静岡市駿河区登呂五丁目10番5号
平成27年1月16日(金)～平成27年3月1日(日) 入場無料



主催 静岡県埋蔵文化財センター
共催 伊東市文化財管理センター・三島市郷土資料館・静岡市立登呂博物館
お問い合わせ先 054-262-4261 (静岡県埋蔵文化財センター)

弥生人が創造した意匠と造形

静岡県が保有する文化財の中から、弥生時代をクローズアップ。

優れた意匠・造形をもつ文化財を限定公開します。

土器の流麗な文様や形

現代にも通じる工夫を凝らした木器の造形

エキセントリックな金属器の意匠など・・・

弥生人の創造力を実感ください。



跳躍するシカを見事に表現した絵画土器
(浜松市角江遺跡出土)



当時の輝きを残す小銅鐸
(三島市青木原遺跡出土)

主な展示品

- ・人面土器 (浜松市角江遺跡出土)
- ・鳥形土器 (浜松市井通遺跡出土)
- ・臼 (浜松市角江遺跡出土)
- ・西ノ谷銅鐸 (レプリカ・磐田市西ノ谷遺跡出土)
- ・小銅鐸 (三島市青木原遺跡出土)

※展示会場により内容が一部異なります。

平成26年度巡回展「弥生スタイル～弥生人が創造した意匠と造形～」

展示会場1 伊東市文化財管理センター

【電話】 0557-36-2182

【展示期間】

平成26年10月31日～12月9日

【交通手段】

- ・ JR伊東駅から徒歩約15分
- ・ JR伊東駅から東海バス内野町バス停留所下車
徒歩約3分

展示会場2 三島市郷土資料館

【電話】 055-971-8228

【展示期間】

平成26年12月12日～平成27年1月12日

【交通手段】

- ・ JR三島駅南口から徒歩約2分

展示会場3 静岡市立登呂博物館

【電話】 054-285-0476

【展示期間】 平成27年1月16日～3月1日

【交通手段】

- ・ JR静岡駅南口バスターミナル 22番線から
『登呂遺跡』行き、終点下車
『東大谷』行き『久能山下』行き、
『登呂入口』下車 徒歩約5分

展示に関するお問い合わせ先

静岡県埋蔵文化財センター

【電話】 054-262-4261 (代表)

【HP】 <http://www.smaibun.jp/>