



# 【 保護者の皆様へ 】



## 新しい学びに向けた1人1台端末の利用について

三島市教育委員会 令和3年2月発行

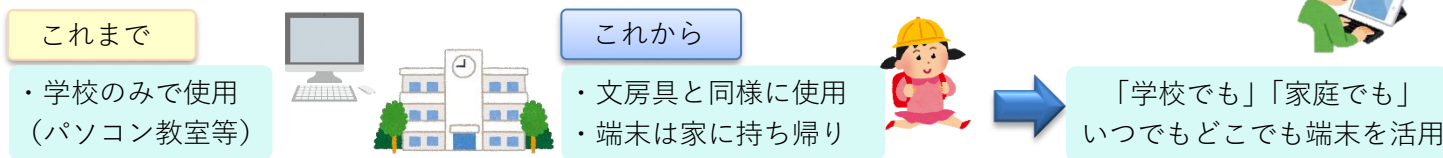
文部科学省のGIGAスクール構想を受け、小・中学校に通う子供たちに1人1台タブレット端末を貸し出します。子供たちが自ら考え、主体的・協働的に問題を解決できる力を育むためのツールとして日常的に使用します。ICTを活用した新たな学びを進めていくために、保護者の皆様には、ご理解・ご協力をよろしくお願いいたします。

### iPad（いつでもどこでもネットにつながるLTE端末）を導入

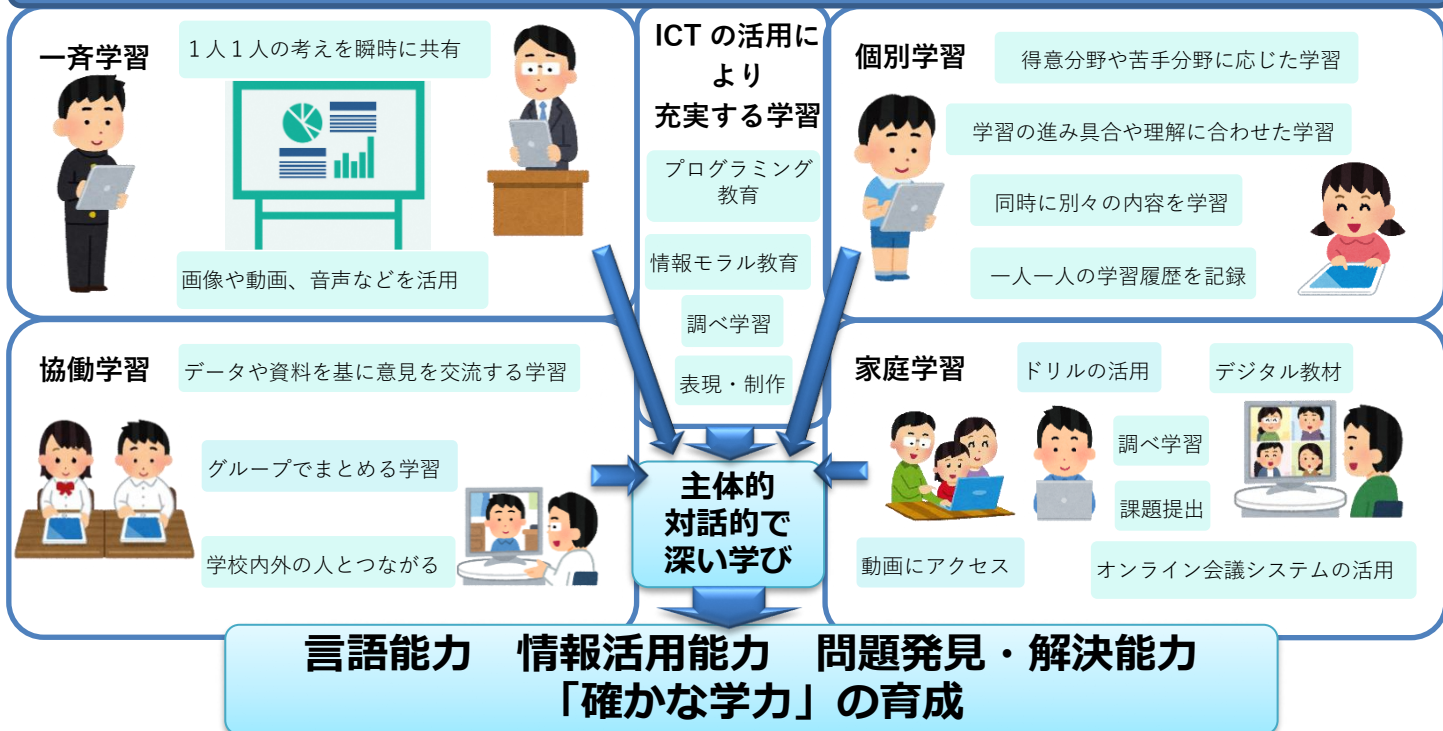


- 端末：iPad【LTE 端末で家庭や校外学習等でも使用可能（Wi-Fiにも接続可能）】
- 付属品：キーボード一体型ケース・タッチペン・充電アダプタ・充電ケーブル
- 搭載するソフト：授業支援ソフト・学習ドリルソフト・オンライン会議ソフト等

### 学習に必要なときはいつでもどこでも端末活用



### 1人1台端末のできる学びと環境（学校と家庭）



自ら課題を見付け、自ら学び、自ら考え、判断して行動し、それぞれに思い描く幸せを実現する「生きる力」の育成

#### GIGAスクール構想とは・・・

1人1台端末と高速大容量の通信ネットワークを一体的に整備することで、子供たち一人一人の資質・能力が一層確実に育成できる教育ICT環境の実現

## 使用に関するお願い

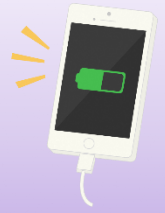
### ○持ち帰りについて

家庭に持ち帰ることを基本としています。ご家庭でもタブレットを使って、宿題や長期休業中の学習課題へ取り組みます。



### ○充電について

持ち帰りをするので、ご家庭での充電をお願いします。



### ○同意書について

「三島市学習用 iPad の利用についての同意書」の内容について、お子様と確認の上、学校へご提出ください。



### ○返却について

三島市からの貸与となりますので、卒業及び転校時には、iPad と付属品を学校へご返却ください。



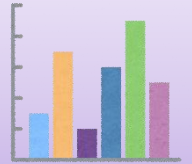
### ○家庭用 Wi-Fi への接続の利用について

タブレットには、LTE 通信量の制限があります。持ち帰って使用する際、Wi-Fi 環境があるご家庭は、ご家庭の Wi-Fi への接続をお願いします。



### ○使用量について

タブレット毎に使用時間を把握しています。お子さんの健康を守るために、使用時間が長い場合、健康状態を確認するため、学校から連絡することがあります。



### ○情報モラルについて

学校でも学びますが、自分も他人も傷付くことがないように、ご家庭でもお話しください。



### ○故障・破損・紛失について

故障・破損・紛失をした場合は、速やかに学校にお知らせください。故意や過失による場合は、弁償していただくことがあります。



### ○フィルタリングの設定について

お子さんが安全にインターネット上の情報にアクセスできるように設定をしています。



### ○アプリの管理について

使用できるアプリは、一括管理しています。個人でインストールすることはできないように設定しています。



### ○学習支援ソフト&クラウドの使用について

iPad の貸与に併せて 3 種類のアカウント（Microsoft365・MetaMoji Classroom・e ライブラリアドバンス）をお子さんに配布します。配布されたアカウントは、iPad 同様、卒業まで使用します。ID・パスワードを他人に教えるなどしないようご家庭でも声かけをお願いします。ID・パスワードが分からなくなってしまった場合は、学校にお知らせください。



Microsoft365



MetaMoji  
ClassRoom



e ライブラリ  
アドバンス

三島市は、学習用の道具の 1 つとして、学習用 iPad を貸与しています。子どもたちが主体的に学習することを目的としており、様々な学習場面で積極的に活用していきます。同時に iPad に触れながら、情報モラルやスキルを育てていきます。ご家庭のご理解とご協力をよろしくお願いいたします。

