

みんなで学ぼうタブレット端末活用のルール 家庭向けQ&A



三島市教育委員会

目次

- 1 三島の心得（基本的な考え方について）
- 2 家庭向けQ&A
 - Q1 インターネットの利用が心配です。
 - Q2 タブレット端末を家庭に持ち帰ってくるのですか？
 - Q3 LTE通信対応のタブレット端末とは何ですか？
 - Q4 家庭で動画ばかり見るのではないかと心配です
 - Q5 健康への影響が心配です。
 - Q6 三島市ではどのような学習支援ソフトを使いますか？
 - Q7 他には、どのようなアプリがつかえるのですか？
 - Q8 友達とメール等のやりとりができてしまうのでは？
 - Q9 クラウドにデータを保存しても大丈夫ですか？
 - Q10 家の端末から、クラウドを利用してもいいですか？
 - Q11 端末が故障したり、紛失してしまったりした場合は？
 - Q12 貸与されたタッチペンを紛失してしまいました。(更新)**
 - Q13 家にあるタッチペンを使いたいのですが？
 - Q14 端末のアップデートは行われるのですか？
 - Q15 貸与される端末に、外付けの記録媒体をつないでいいですか？
 - Q16 学習支援ソフトの使い方がよく分かりません。
- 3 長期休業中の端末利用について
- 4 おわりに



Q&Aの内容については、必要に応じて随時見直しを行います。
あらかじめご承知おき願います。

1 三島の心得（基本的な考え方について）



○タブレット端末は、**三島市が貸し出している**ものです。

（LTEの通信料等をふくめ、**市民の皆様の税金**を使っています。）

大切に使い、学校及び家庭での**学習用**として使います。

○**貸し借りはせず**、許可なく設定の変更もしません。

○相手を**傷つけたり、嫌な思いをさせたり**することは、**絶対にしません**。（個人情報、人権侵害、著作権等）

○インターネットは、**学習**に必要なことに使います。

○正しい姿勢で、**時間を決めて**使います。

○トラブルがあった時は、**必ず学校や先生に知らせます**。

○小学校及び中学校卒業の時には、

タブレット端末と附属品を**返却**します。

2 家庭向けQ&A

Q1 インターネットの利用が心配です。



A フィルタリングを設定しています。

KDDIが推奨する、**教育向けに設定している「フィルタリング」**の**設定**を行っています。ただし、100%制限をかけることはできません。もし不適切なサイトを開いてしまったら、すぐに消したり、大人に知らせたりすることが必要です。

また、「フィルタリング」によって、どの端末からどれだけ制限されたサイトにアクセスしようとしたのか、**記録**が残ります。利用状況によっては、学校から個別に連絡することもあります。

2 家庭向けQ&A

Q2 タブレット端末を家庭に持ち帰ってくるのですか？

A 積極的に持ち帰り、活用しています。

国の方針でも、家庭に持ち帰って学習に使用することが推奨されています。三島市では、緊急時への対応等も考慮し、積極的に持ち帰りを行い、宿題等の家庭学習で日常的に使用しています。

なお、家庭に持ち帰った際は、**充電**をお願いします。



2 家庭向けQ&A

Q3 LTE通信対応のタブレット端末とは何ですか？



A スマートフォンと同様に、どこでもインターネットにつながるタブレット端末です。

「いつでも」「どこでも」つながることで、活用の幅が広がります。ただし、通信量には上限があります。**Wi-Fi環境があるご家庭では、接続**をお願いします。

なお、利用状況によっては、学校から連絡することや、場合によっては利用を制限することもあります。

2 家庭向けQ&A

Q4 家庭で動画ばかり見るのではないかと心配です。



A 学習に関する活用が基本です。

家庭での使用方法や時間は、お子様とご相談のうえ、各家庭で定めてください。

健康面を配慮して、**小学生は21時から6時まで、中学生は22時から6時まで**の使用を控えることを推奨していますが、お子様の学年や状況等によって柔軟に対応するようにしてください。

なお、生活リズムや健康面を考慮し、**午後8時から翌午前7時30分の動画視聴は制限**します。（一部サイトを除く）

2 家庭向けQ&A

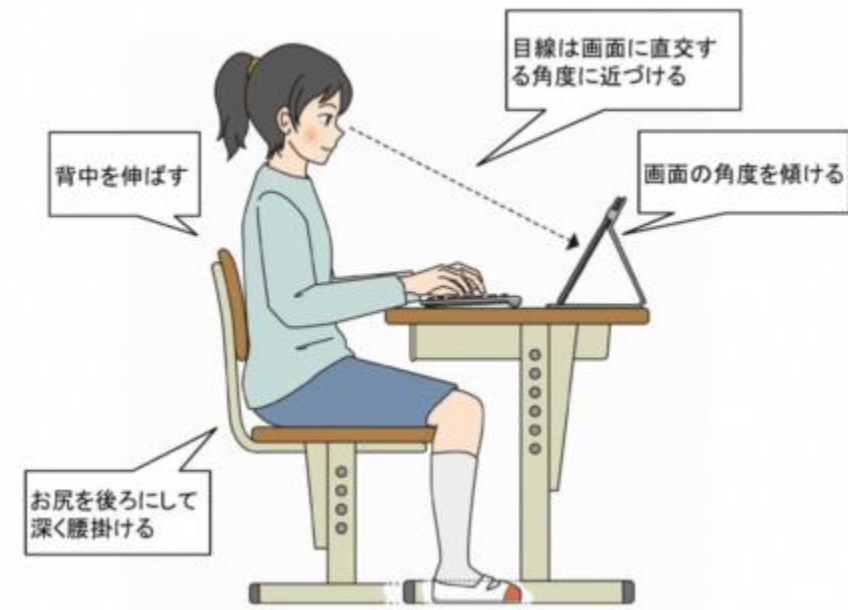
Q5 健康への影響が心配です。

A 姿勢に注意し、長時間の連続使用は控えましょう。

目安として、30分に一度は目を休めるようにしてください。

また、右図のように姿勢に注意して、画面との距離を保つようにしましょう。

健康面や心身への不安がある場合は、学校の先生や養護教諭に相談しましょう。



文部科学省：教育の情報化に関する手引き
(令和元年12月)より引用

2 家庭向けQ&A

Q6 三島市ではどのような学習支援ソフトを使いますか？

A 主に、MetaMoJi Classroom、eライブラリ、Office365、Teams等を活用していきます。

学校で必要なアプリは、学校から一斉にインストールします。児童生徒用端末では、アプリをインストールすることはできません。また、削除することもできません。



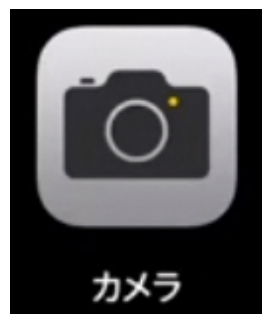
2 家庭向けQ&A

Q7 他には、どのようなアプリがつかえるのですか？

A タブレット端末内蔵の「カメラ」「写真」「メモ」「計測」などを

利用できます。

日常生活を豊かにするために、様々な活用方法が考えられます。なお、児童生徒端末にインストールされているアプリの活用については、各学校の約束等を確認してください。



2 家庭向けQ&A

Q8 友達とメール等のやりとりができてしまうのでは？

A Office365において、児童生徒同士のみが直接連絡をとることはできません。

児童生徒端末は、Outlookの設定はありません。また、Teamsにおいて、児童生徒同士でチャットをしたり、ビデオ会議を開催することはできません。必ず、**教師が主催**する形となります。また、外部ユーザーとの接続も制限されています。



2 家庭向けQ&A

Q9 クラウドにデータを保存しても大丈夫ですか？

A 安全性の高いクラウドを使用しています。

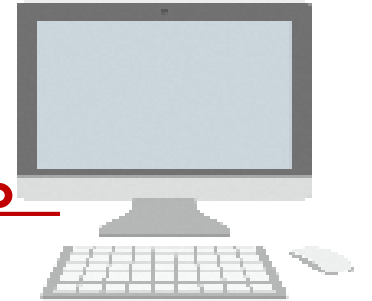
学習のために使用するMetaMoJi Classroom、eライブラリ、Microsoft365のいずれも、外部機関の認証やセキュリティガイドラインに準拠したクラウドサービスを提供しており、**高い安全性**が認められています。



2 家庭向けQ&A

Q10 家の端末から、MetaMoJiやeライブラリ等を利用して もいいですか？

A 原則持ち帰ったタブレット端末を使用してください。



原則は貸与されたタブレットを使用してください。

また、個人で取得したIDで、指定された以外のクラウドサービスには接続しないでください。

eライブラリについては、家庭版のサービスを利用することができます。なお、タブレット端末で使用する「アプリ版」と「家庭版」では、学校IDが異なります。詳しくは、担任等にお問い合わせください。

2 家庭向けQ&A

Q11 端末が故障したり、紛失してしまったりした場合は？

A まずは学校に連絡してください。

機器が故障した場合には、修理をするので、故障した端末を学校に渡してください。その間は、予備の端末を貸出します。

故障した場合に、ご家庭での修理はしないでください。

紛失や盗難等により、端末が手元にはない場合には、学校に連絡するとともに、併せて警察への届出が必要となります。



2 家庭向けQ&A

Q12 貸与されたタッチペンを紛失してしまいました。

A 学校に連絡し、見つからない場合は各自ご用意ください。

貸出するタブレット一式は、学校の机や椅子同様、学校の備品です。大切に使いましょう。

タッチペンを紛失した場合には、代替りのタッチペンを各自ご用意ください。

紛失等に注意するよう、お子様へのお声かけをお願いします。



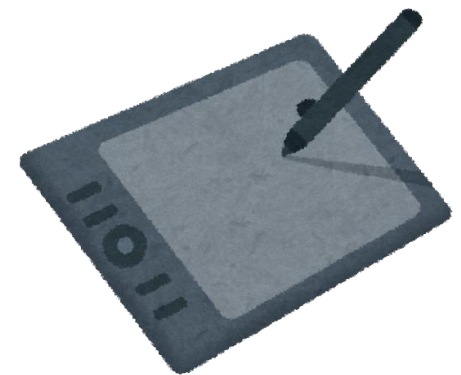
2 家庭向けQ&A

Q13 家にあるタッチペンを使いたいのですが？

A 各自の責任のもと、使用しても構いません。

市では、全ての児童生徒に貸与するタッチペンを用意していますが、使用しない場合は、担任に返却してください。

各家庭で購入したタッチペンを使用しても構いませんが、必ず**記名**するとともに、紛失や破損に気をつけ、**各自の責任**のもとに使用してください。



2 家庭向けQ&A

Q14 端末のアップデートは行われるのですか？

A アップデートは随時行う予定です。

セキュリティ等の面から、貸出している端末は随時アップデートする予定です。

更新のタイミングはMDM（モバイルデバイス管理）により管理していますが、必要に応じて学校から児童生徒に連絡します。



2 家庭向けQ&A

Q15 貸与される端末に、外付けの記録媒体をつないでいいですか？



A 外付けの記録媒体は使用できません。

タブレット端末は学習目的のために貸与しております。USBメモリを介したウイルス感染等、セキュリティ上のリスクが高まるため、外付け記録媒体の使用は制限しております。

2 家庭向けQ&A

Q16 学習支援ソフトの使い方がよく分かりません。

A インターネットでマニュアル等が公開されています。

参考資料もあわせてご覧ください。

- MetaMoJi Classroom

<http://product.metamoji.com/manual/note/ios/ja/>

- eライブラリ

<https://ela.kodomo.ne.jp/students/top/guide>



メタモジクラスルームの使い方

まずはここから
スタート

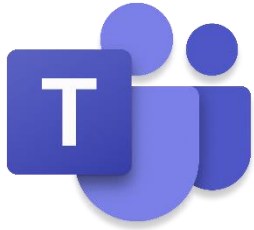
(1)メタモジのアプリをタップして開く
(ログインできていない場合は、IDとパスワードを入力)

(2)



クラスボックスの中にある
自分のクラスの箱をひらいて、
先生から配られた課題
などにとりくむ。

(自動的に保存されます)



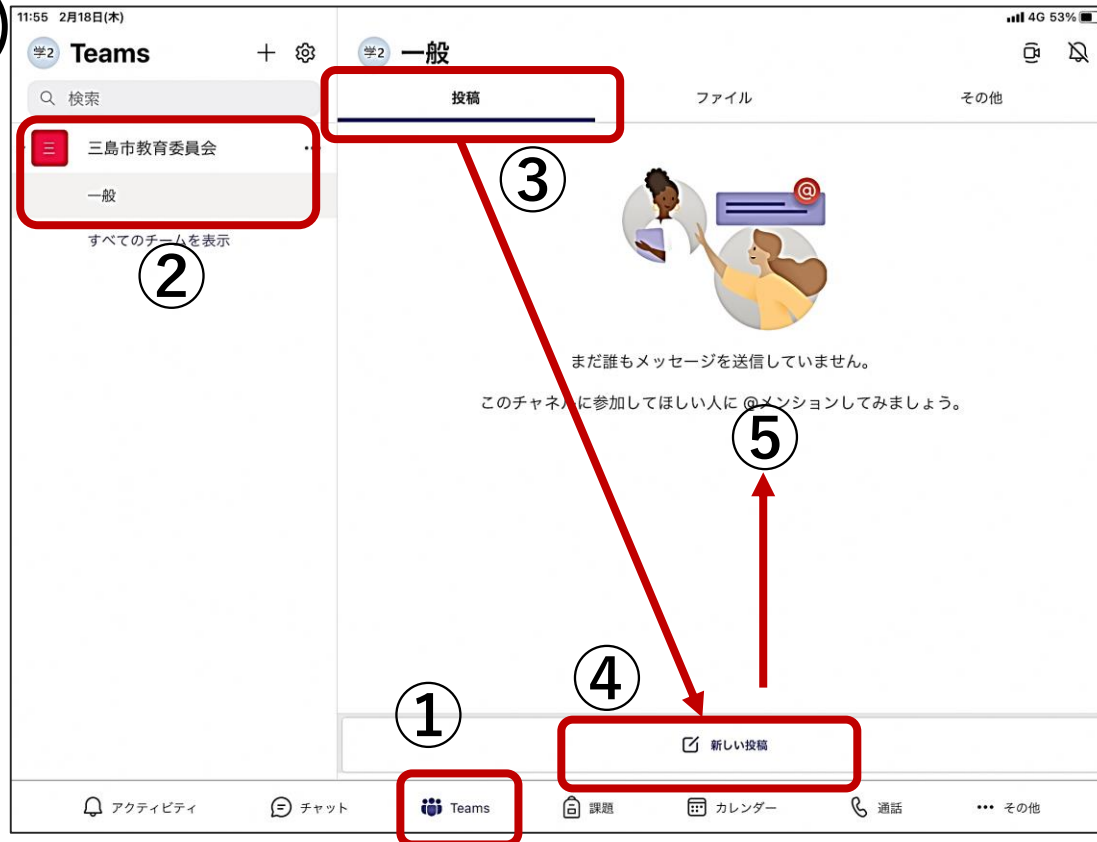
Teams（チャット）の使い方

クラスでメッセージのやりとり

(1) Teamsのアプリをタップして開く

(サインインできていない場合は、マイクロソフトのIDとパスワードを入力)

(2)




- ① Teamsをえらぶ
- ② クラスをえらぶ
- ③ 投稿をえらぶ
- ④ 「新しい投稿」をえらび、コメントを入力して、紙ひこうきのマークでおくる
- ⑤ 画面に自分のおくったコメントが表示される

<困ったときには>

困ったことが発生したら・・・

ヘルプデスクに連絡しましょう。

 0120-02-8585

(平日 9 時～17 時)

3 長期休業中の学習用タブレット端末の利用について

三島市では、文部科学省の一人一台端末の持ち帰り推進の方針を受け、家庭学習においてタブレット端末を積極的に活用してほしいと考えています。

ついでには、長期休業期間においても、基本的に端末を各家庭に持ち帰り、家庭学習に使用できるようにします。

なお、学校では事前に情報モラル等も含めて、子供たちに使用方法等を指導していきませんが、長期休業期間という特性から、次ページ以降に掲げる点について、各家庭で特に注意していただくよう、お願いします。



3 長期休業中の学習用タブレット端末の利用について

- (1) 一人一台端末は、文部科学省のGIGAスクール構想に基づき、三島市が貸与するものです。LTEの通信料等をふくめ、**市民の皆様税金**を使って貸与されていることをふまえて活用してください。
- (2) 各家庭において、**お子様と端末の利用についてよく話し合い、使用方法や使用時間等の約束ごとを決めてください。**なお、原則的なルールは、本資料のQ&Aに掲載されているとおりです。ただし、健康を守るために、**小学生は21時～6時、中学生は22時～6時の時間帯**の利用はできるかぎり控えましょう。（静岡県PTA連絡協議会のスマホ等の利用に係る働きかけを参考）

※上記の時間帯は、**Webフィルターを強化**します。使用できるWebの範囲は、ポータルサイト・学習・ニュース・気象・ライフライン等に関する内容のみに限定します。

※**動画サイト**については、生活リズム等への影響を考慮し、**終日制限**します。

（適用期間は、夏季・冬季・学年末休業が始まる前日から、休業期間終了までとします。）



3 長期休業中の学習用タブレット端末の利用について

- (3) 端末を紛失したり、不具合が生じたりした場合は、速やかに**ヘルプデスク及び学校（閉庁期間中は学校教育課 ☎983-2671）**に連絡してください。
- (4) 家庭での使用に不安を感じる場合は、担任等に連絡し、使用方法について**相談**するようにしてください。
- (5) PTAや地区が主催する**地域の行事等**で使用する場合は、主催者が活用の目的を明確にし、**大人の目の届く中で使用**するように配慮してください。また、出先等で使用する場合も、保護者の責任・管理のもと使用するようにしてください。
- (6) 三島市が貸与する端末では、教育の質の向上及びお子様の健康面等への配慮のために、通信量等の情報を取得しております。については、使用方法や通信量の状況によって、学校から**個別に連絡**する場合があります。なお、使用状況によって、**使用を制限**することもありますので、あらかじめご承知おきください。

4 おわりに

これからの世の中を生きていくお子様たちにとって情報機器の正しい利用方法を身に付けることは、必須であると考えております。

GIGAスクール構想の実現により、学校や家庭における学習環境は大きく変化しています。このような変革期だからこそ、学校と家庭が連携し、端末を有効に活用することで、子どもの学びの充実につながるものと考えております。

保護者の皆様におかれましては、GIGAスクール構想の推進にご協力をいただくとともに、引き続き、学校の教育活動にご理解とご支援を賜りますようお願い申し上げます。

三島市教育委員会