

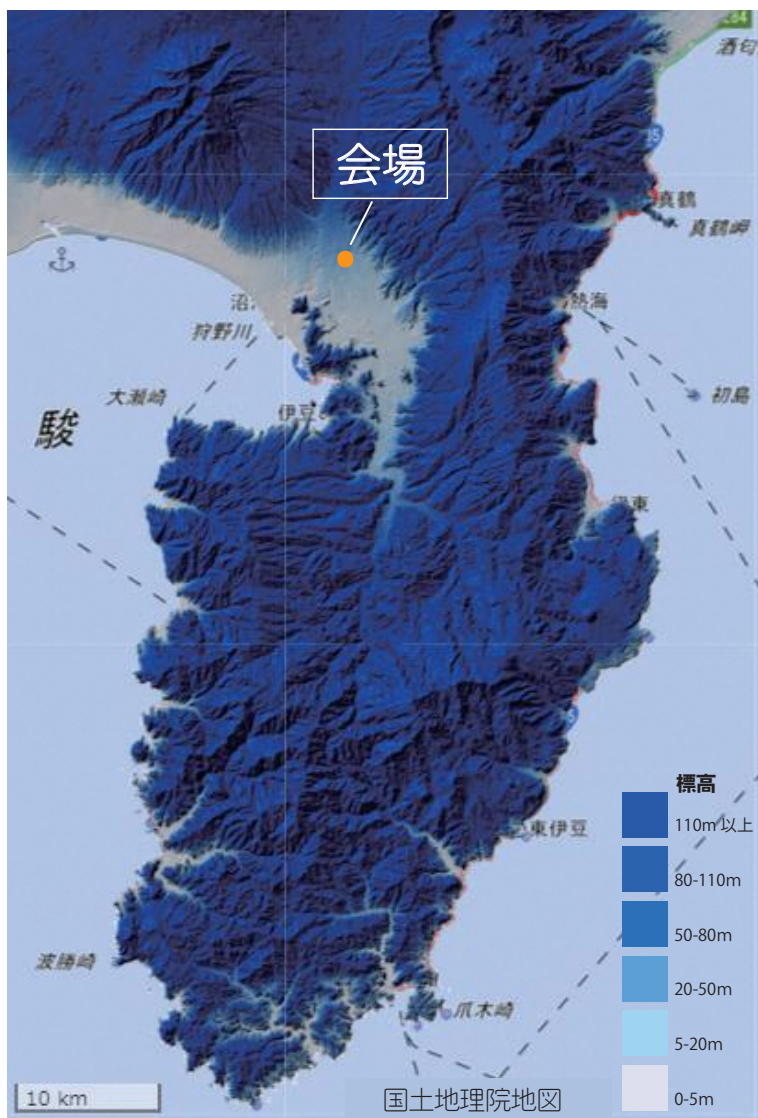


参加
無料

ESDfor2030
学び合い
プロジェクト

参加すると、
ハザードマップや
地形から土地のことが
わかるようになるよ！

低い土地ってどんなところ？ おんだんか 地球温暖化を知り、 水害から身を守ろう



2/11 (火・祝) ワークショップ&まち歩き

13:30-16:30

会場：コミュニティながいずみ

住所：長泉町下土狩 1283-11

おんだんか 気候変動って何？ 温暖化するとどうなるの？

低い土地ってどんなところ？

身のまわりの土地の成り立ちや、ハザードマップの読み方を学んだり、ジオガイドさんといっしょにまち中を歩きながら、どのような場所に危険がひそんでいるのか教えてもらいましょう。

地形の特徴と災害の関係を学びます。

静岡県地球温暖化防止活動推進センター、長泉町地域防災課、ジオガイド、および伊豆半島ジオパーク研究員を講師として予定しています。

対象 伊豆半島ジオパーク*在住の
小学 **4-6** 年生 定員 20名

伊豆半島ジオパーク*を構成する 15 市町：

沼津市・長泉町・函南町・三島市・熱海市・清水町・伊豆の国市・東伊豆町・伊東市・伊豆市・河津町・西伊豆町・下田市・松崎町・南伊豆町

主催 一社) 美しい伊豆創造センター



協力 長泉町地域防災課
ジオパーク長泉ビジターセンター

お問合せ 一社) 美しい伊豆創造センター
電話 0558-72-0520

お申込み お申込フォームを
ご利用ください

