



箱根の里だより

2021年
10月号

箱根の里 施設紹介

ハイキングコース『さわがに沢コース』

さわがに沢コース

〔箱根の里ハイキングコース〕
(約1km 約40分)



全長・約1km、所要時間・約40分。箱根の里で最短のコースです。

最初、広島市から贈られた『被爆アオギリ』を横眼に見ながら林に入り、3つの小さな橋と沢を渡ります。この沢は涸れてしまふときもあるぐらい普段はごく少量の水しか流れていません。ですが、雨の日や雨の後の数日間には水量も多く、流れも速いので渡れないことがあります。その後は林道を帰ってくる自然いっぱいのコースです。逆回りもできます。

10月の催し

『キャンプ場 利用体験日』

10月24日(日)午前10時30分～午後3時。通常、団体しか利用できないB・Cサイトを合わせた全サイトを家族など10組のグループに無料で開放します。薪も1束プレゼント。お弁当を持ってきても良いですが、やってみたかったあの野外料理に挑戦してみたいいかが？ 直火は禁止ですが、各サイトの炊事棟にあるかまどが使えるので、自前の焚火台などなくても大丈夫！

詳細は、三島市の広報・ホームページ・箱根の里SNS等をご覧ください。

電子申請
QRコード



※ 写真は過去に類似開催のもの



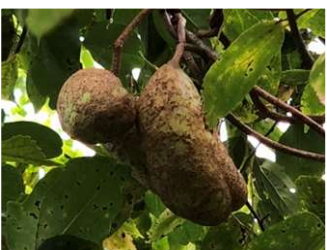
『プラネタリウム』一般公開

「秋の星座とアンドロメダ座の物語」の巻。10月10日(日)、1回目10時30分より、2回目14時より。要予約。詳細は三島市の広報・ホームページなど。

箱根の里／自然観察図鑑

『ゴヨウアケビ』

五葉木通。アケビ科アケビ属。果実は甘く、秋の味覚の代表格。花期は4～5月、茎は左巻きに他の植物などに巻き付く。アケビとミツバアケビの自然交雑種とされている。葉は小葉5枚が放射状につき、小葉は長さ3～6cmの楕円形で、縁に波状の鋸歯がある。花は暗紫色。アケビは花が淡紫色、葉は5枚で楕円形、鋸歯の切れ込みはない。ミツバアケビの葉は3小葉で、縁に波状の不規則な鋸歯があり、花が小さく、濃紫色。



三島市立 箱根の里

TEL : 055-985-2131

FAX : 055-985-2610

〒411-0000 三島市字北原菅 4710-1

