

調 果 結 拳 選

平成 9 年 7 月 6 日執行

静 岡 県 知 事 選 挙

静 岡 県 三 島 市 県 議 会 議 員 再 選 挙

三 島 市 選 挙 管 理 委 員 会

目 次

静岡県知事選挙

1 知事選挙及び県議会議員再選挙日程	1
2 投票状況調	3
3 候補者に関する調	6
4 不在者投票に関する調	7
5 開票に関する調	8
6 候補者の得票数に関する調	9
7 ポスター掲示場に関する調	10
(参考) 年齢階層別投票状況調	11
年齢階層別・男女別 投票率図表	12
年齢階層別投票者構成比	13

静岡県三島市県議会議員再選挙

1 投票状況調	14
2 候補者に関する調	14
3 不在者投票に関する調	15
4 選挙会（開票）に関する調	16
5 候補者の得票数に関する調	17
6 ポスター掲示場に関する調	18
7 県議会議員再選挙における政党その他の政治団体 （確認団体）に関する調	18

平成 9 年 7 月 6 日 執行

静 岡 県 知 事 選 挙

1 知事選挙及び県議会議員再選挙日程

月 日	曜日	執 行 事 項
5月 6日	火	選挙用資材・器材及び啓発資材等整備発注開始
5月 7日	水	ポスター掲示場現地調査及び設置承諾依頼開始
5月26日	月	市町村選挙管理委員会係長及び財務事務所担当者会議（静岡市）
6月 4日	水	明るい選挙推進大会（静岡市）
6月 9日	月	市町村選管委員長、書記長、担当書記会議（静岡市）
6月10日	火	県議会議員再選挙事務担当者会議、選挙関係資材受領（静岡市）
6月11日	水	ポスター掲示場設置開始（知事・県議再選）
6月13日	金	投票用紙受領・保管（知事・県議再選）
6月14日	土	選挙人名簿抄本打出・作成、投票所入場券打出・裁断
6月15日	日	投票所入場券整理
6月16日	月	○県議会議員再選挙立候補予定者説明会（沼津市役所）、◇選挙人名簿縦覧告示（知事選） ポスター掲示場設置終了（知事・県議再選）、ポスター掲示場設置場所一覧表・図面交付（知事選）
6月18日	水	☆選挙人名簿登録基準日・登録日（知事選）
6月19日	木	◇知事選挙告示、不在者投票開始、選挙人名簿縦覧（2日間）
6月20日	金	県議会議員再選挙立候補届出書類事前審査、候補者氏名掲示掲載順序決定くじ実施（知事選）
6月21日	土	公営施設使用個人演説会開始（知事選）

月 日	曜日	執 行 事 項
6月23日	月	選挙公報受領（知事選）
6月24日	火	◇選挙人名簿縦覧告示（県議再選）、ポスター掲示場設置場所一覧表・図面交付（県議再選）
6月25日	水	市町村選管速報担当者会議（静岡市）
6月26日	木	☆選挙人名簿登録基準日・登録日（県議再選）、投票所入場券発送
6月27日	金	◇県議会議員再選挙告示、立候補届出受理、不在者投票開始、選挙人名簿縦覧（2日間） 選挙公報掲載順序決定くじ実施（県議再選）、候補者氏名掲示掲載順序決定くじ実施（県議再選）
6月28日	土	選挙公報受領（県議再選）
6月29日	日	公営施設使用個人演説会開始（県議再選）
6月30日	月	街頭啓発、選挙事務従事者の投票・開票事務打合せ会
7月 1日	火	投票所告示期限
7月 2日	水	郵便投票請求期限
7月 3日	木	開票及び選挙立会人届出期限、開票及び選挙立会人選任・参会通知及び開票（選挙会）事務説明 補充立候補届出期限
7月 4日	金	投票所器材等の交付、選挙公報配布期限
7月 5日	土	選挙運動最終日、投・開票所設営、不在者投票最終日
7月 6日	日	◎投票日、委員投票所巡視、啓発広報車巡回 ◎知事選挙・県議会議員再選挙の開票及び県議会議員再選挙の選挙会（市民体育館）
7月 7日	月	県選管への結果報告、ポスター掲示場等撤去開始

2 投票状況調

(1) 投票所別投票状況

投票区投票所	選挙当日有権者数			投票者数			棄権者数			投票率		
	男	女	計	男	女	計	男	女	計	男	女	計
第1 西小学校	1,855 ^人	2,058 ^人	3,913 ^人	827 ^人	881 ^人	1,708 ^人	1,028 ^人	1,177 ^人	2,205 ^人	44.58%	42.81%	43.65%
第2 西幼稚園	1,437	1,641	3,078	590	706	1,296	847	935	1,782	41.06	43.02	42.11
第3 長伏小学校	1,880	1,913	3,793	682	728	1,410	1,198	1,185	2,383	36.28	38.06	37.17
第4 社会福社会館	961	1,096	2,057	423	529	952	538	567	1,105	44.02	48.27	46.28
第5 市役所	1,169	1,356	2,525	573	691	1,264	596	665	1,261	49.02	50.96	50.06
第6 南中学校	1,179	1,212	2,391	460	492	952	719	720	1,439	39.02	40.59	39.82
第7 東小学校	1,861	2,022	3,883	818	952	1,770	1,043	1,070	2,113	43.95	47.08	45.58
第8 生涯学習センター	2,023	2,212	4,235	902	1,020	1,922	1,121	1,192	2,313	44.59	46.11	45.38
第9 北中学校	2,000	1,859	3,859	693	703	1,396	1,307	1,156	2,463	34.65	37.82	36.18
第10 沢地留守家庭館 児 童	1,102	1,212	2,314	466	504	970	636	708	1,344	42.29	41.58	41.92
第11 徳倉小学校	2,057	2,049	4,106	663	704	1,367	1,394	1,345	2,739	32.23	34.36	33.29
第12 北上小学校	1,771	1,839	3,610	634	652	1,286	1,137	1,187	2,324	35.80	35.45	35.62
第13 佐野小学校	723	785	1,508	272	297	569	451	488	939	37.62	37.83	37.73
第14 向山小学校	1,331	1,352	2,683	572	588	1,160	759	764	1,523	42.98	43.49	43.24

投票区投票所	選挙当日有権者数			投票者数			棄権者数			投票率		
	男	女	計	男	女	計	男	女	計	男	女	計
第15 錦田公民館	1,850 ^人	1,915 ^人	3,765 ^人	841 ^人	903 ^人	1,744 ^人	1,009 ^人	1,012 ^人	2,021 ^人	45.46%	47.15%	46.32%
第16 玉沢覚林院	123	185	308	76	143	219	47	42	89	61.79	77.30	71.10
第17 錦田中学校	885	901	1,786	361	391	752	524	510	1,034	40.79	43.40	42.11
第18 山田小学校	1,748	1,881	3,629	768	802	1,570	980	1,079	2,059	43.94	42.64	43.26
第19 坂公民館	496	506	1,002	249	278	527	247	228	475	50.20	54.94	52.59
第20 山中公民館	114	105	219	76	71	147	38	34	72	66.67	67.62	67.12
第21 中郷中学校	2,050	2,180	4,230	871	916	1,787	1,179	1,264	2,443	42.49	42.02	42.25
第22 中郷小学校	2,016	2,121	4,137	691	711	1,402	1,325	1,410	2,735	34.28	33.52	33.89
第23 南高等学校	1,139	1,120	2,259	466	501	967	673	619	1,292	40.91	44.73	42.81
第24 幸原公民館	779	800	1,579	294	354	648	485	446	931	37.74	44.25	41.04
第25 光ヶ丘公民館	1,108	1,267	2,375	507	582	1,089	601	685	1,286	45.76	45.94	45.85
第26 加茂集会所	2,119	2,247	4,366	924	972	1,896	1,195	1,275	2,470	43.61	43.26	43.43
第27 小山中島公民館	1,168	1,239	2,407	576	645	1,221	592	594	1,186	49.32	52.06	50.73
第28 芙蓉台公民館	1,008	1,132	2,140	502	528	1,030	506	604	1,110	49.80	46.64	48.13
第29 青木公民館	1,111	1,213	2,324	502	568	1,070	609	645	1,254	45.18	46.83	46.04
第30 東大場集会所	1,299	1,385	2,684	618	650	1,268	681	735	1,416	47.58	46.93	47.24
合計	40,362	42,803	83,165	16,897	18,462	35,359	23,465	24,341	47,806	41.86	43.13	42.52

(2) 時間別投票状況

時刻	選挙当日有権者数			投票者数			棄権者数			投票率		
	男	女	計	男	女	計	男	女	計	男	女	計
8:00	40,360 ^人	42,799 ^人	83,159 ^人	1,231 ^人	886 ^人	2,117 ^人				3.05%	2.07%	2.55%
9:00				2,922	2,310	5,232				7.24	5.40	6.29
10:00				4,553	3,874	8,427				11.28	9.05	10.13
11:00				6,500	6,023	12,523				16.11	14.07	15.06
12:00				8,270	8,079	16,349				20.49	18.88	19.66
13:00				9,290	9,129	18,419				23.02	21.33	22.15
14:00				10,453	10,436	20,889				25.90	24.38	25.12
15:00				11,712	11,811	23,523				29.02	27.60	28.29
16:00				12,830	13,120	25,950				31.79	30.65	31.21
16:30				13,311	13,709	27,020				32.98	32.03	32.49
17:00				14,150	14,825	28,975				35.06	34.64	34.84
17:30				14,915	15,781	30,696				36.95	36.87	36.91
18:00	40,362	42,803	83,165	16,897	18,462	35,359	23,465	24,341	47,806	41.86	43.13	42.52

(3) 投票の内訳

区分 性別	不在者投票				一般投票			
	点字投票	代理投票	その他	計	点字投票	代理投票	その他	計
男			675	675	2	41	16,179	16,222
女			775	775		30	17,657	17,687
計			1,450	1,450	2	71	33,836	33,909

3 候補者に関する調

ふりがな 候補者氏名(通称) (戸籍名)	本籍	住所	生年月日 (年齢)	党派	職業
しまの (島野)	静岡県榛原郡吉田町神戸 3631番地	静岡県榛原郡吉田町神戸 3631番地	昭和7年8月14日 (64歳)	無所属	農業
いしかわ 石川 (石川)	静岡県小笠郡大東町中方 665番地の1	静岡県小笠郡大東町中方 665番地の1	昭和15年11月24日 (56歳)	無所属	県知事
いたがき (板垣)	静岡県沼津市大平 1506番地の5	静岡県沼津市大平 1506番地の5	昭和18年11月9日 (53歳)	無所属	無職

4 不在者投票に関する調

(1) 不在者投票管理者別投票状況

選挙人の属する市町村の選管委員長に対してなしたもの	業務地又は旅行地の市町村の選管委員長に対してなしたもの	病院長、老人ホームの長、国立保養所長、援護施設又は保護施設の長に対してなしたもの	監獄の長、代用監獄の管理者に対してなしたもの	計
(18) 1, 115	0	335	0	(18) 1, 450

郵便投票 () 内書

(2) 不在者投票用紙等の請求、交付及び投票状況

投票用紙等の請求				交 付				
直 接		郵 送	合 計	直 接	郵 送	計	交付を拒絶したものの	合 計
本 人	代 理 人							
1, 097	348	18	1, 463	1, 256	207	1, 463	0	1, 463

投 票		計	船員で指定市町村の選管から不在者投票用紙の交付を受けて投票したもの(B)	合 計 (A)+(B)
投票したもの (A)	投票しなかったもの			
1, 450	13	1, 463	0	1, 450

(3) 郵便投票の状況

男	女	計
12	6	18

5 開票に関する調（即日開票 市民体育館）

7月6日 午後7時30分開始 午後9時30分終了（所用時間 2時間00分）

(1) 開票の内訳

選挙当日有権者数	投票者総数	投票総数	有効投票数	無効投票数	無効投票率
83,165 人	35,359 人	35,359 票	34,385 票	974 票	2.76 %

(2) 無効投票の内訳

所定の用紙を用いないもの	候補者でない者又は候補者となることができない者の氏名を記載したもの		2人以上の候補者の氏名を記載したもの	被選挙権のない候補者の氏名を記載したもの	候補者の氏名のほか、他事を記載したもの
0		100	1	0	7
候補者の氏名を自書しないもの	候補者の何人かを記載したかを確認し難いもの	白紙投票	単に雑事を記載したもの	単に記号、符号を記載したもの	合計
0	0	603	128	135	974

(3) 開票進捗状況

時刻現在 候補者	8時30分	9時00分	(確定) 9時30分
しまの 房 巳	2,000 票	6,000 票	6,448 票
石 川 よしのぶ	5,000	21,500	21,737
いたがき 和 子	6,000	6,000	6,200
計	13,000	33,500	34,385
開 票 率	36.77 %	94.74 %	100.00 %

6 候補者の得票数に関する調

候補者氏名	党派	得票数	備考
しまの 房 巳	無所属	6,448 票	
石 川 よしのぶ	無所属	21,737	当
いたがき 和 子	無所属	6,200	

7 ポスター掲示場に関する調（公職選挙法第144条の2第8項の規定に基づく掲示場）

ポ ス タ ー 掲 示 場 設 置 数							
3箇所設置 した投票区数	5箇所設置 した投票区数	6箇所設置 した投票区数	7箇所設置 した投票区数	8箇所設置 した投票区数	9箇所設置 した投票区数	設 置 総 数	法 定 基 準 数
2	1	1	18	7	1	208	208

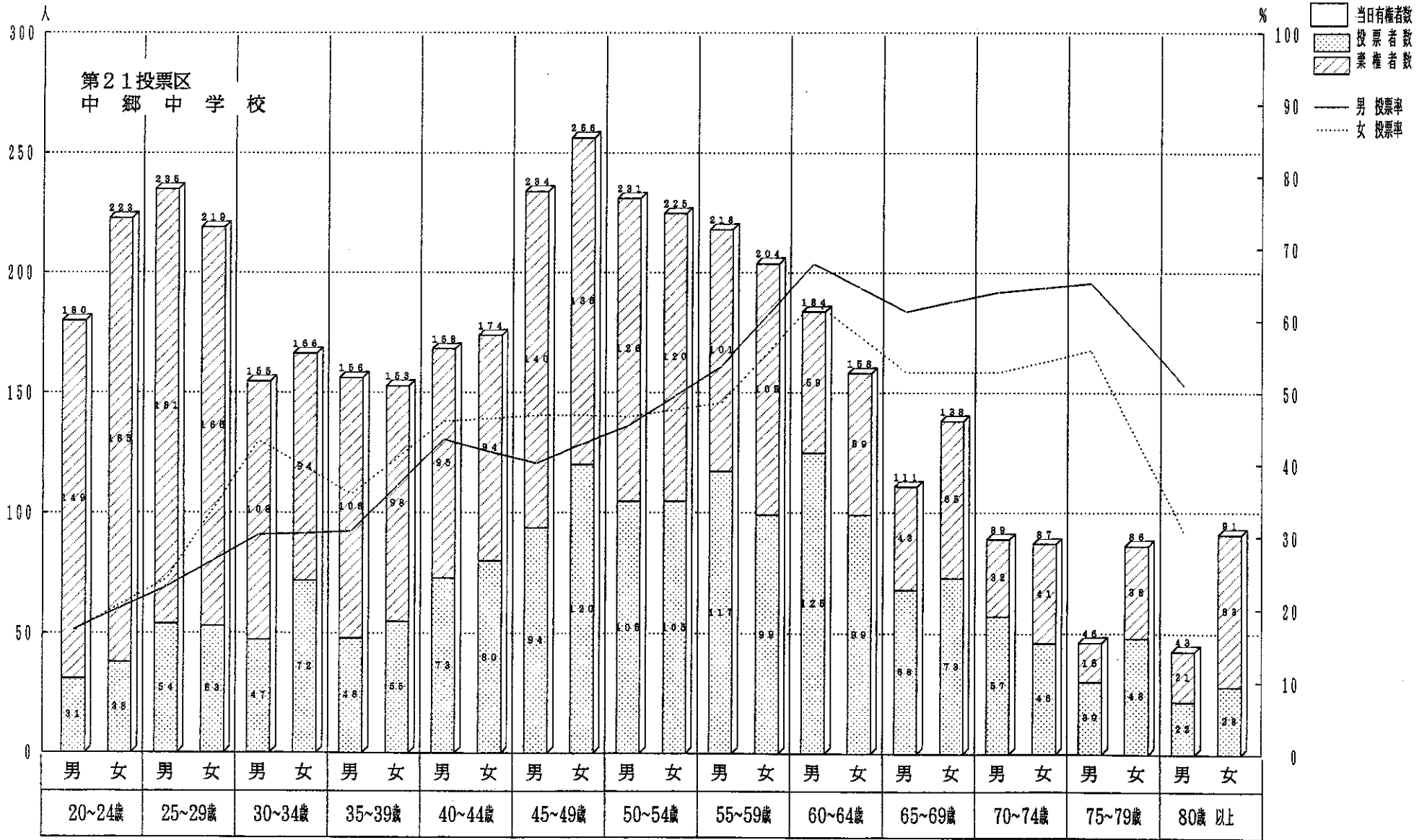
(参考)

平成9年7月6日執行 静岡県知事選挙年齢階層別投票状況調 (平均投票率投票所)

(第21投票区 中郷中学校)

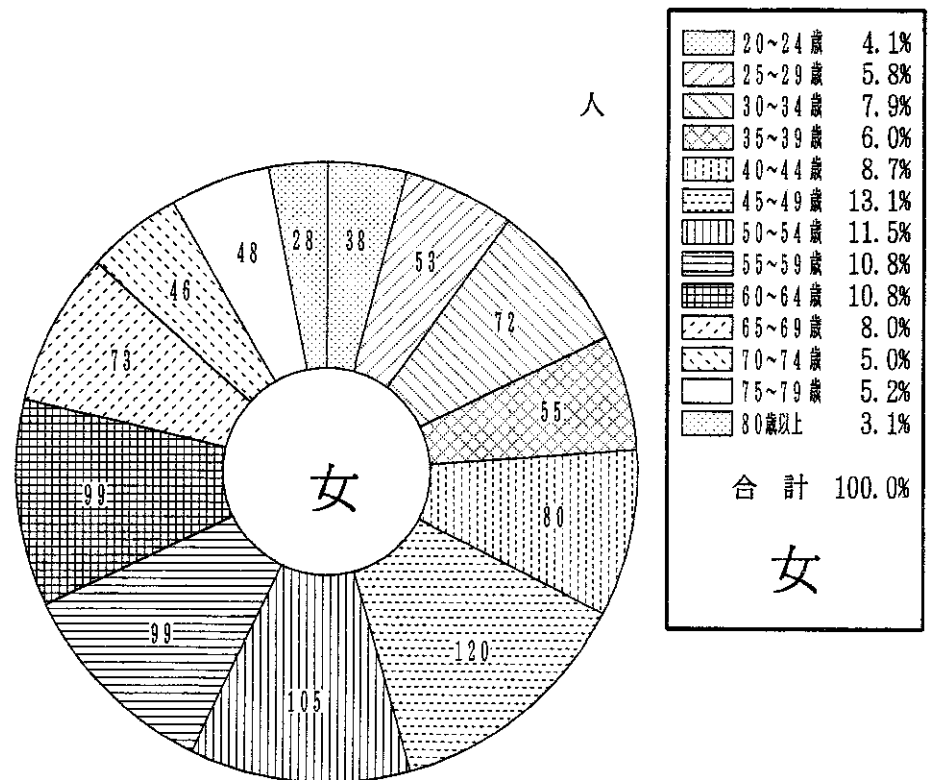
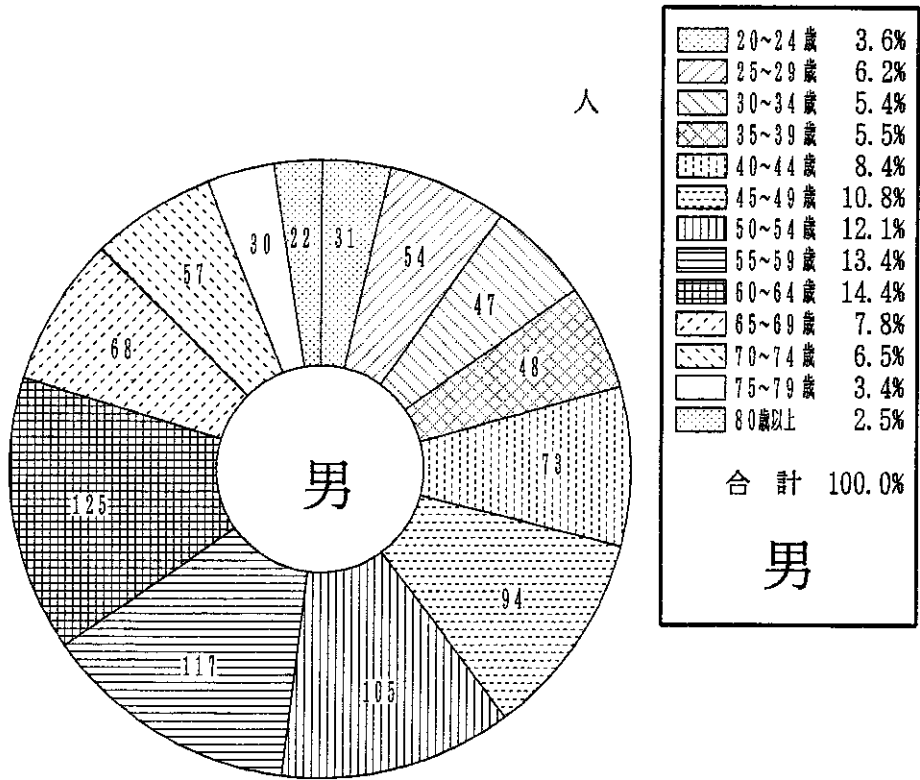
項目 年 齡	男			女			計		
	当日有権者数	投票者数	投票率	当日有権者数	投票者数	投票率	当日有権者数	投票者数	投票率
20～24	180	31	17.22	223	38	17.04	403	69	17.12
25～29	235	54	22.98	219	53	24.20	454	107	23.57
30～34	155	47	30.32	166	72	43.37	321	119	37.07
35～39	156	48	30.77	153	55	35.95	309	103	33.33
40～44	168	73	43.45	174	80	45.98	342	153	44.74
45～49	234	94	40.17	256	120	46.88	490	214	43.67
50～54	231	105	45.45	225	105	46.67	456	210	46.05
55～59	218	117	53.67	204	99	48.53	422	216	51.18
60～64	184	125	67.93	158	99	62.66	342	224	65.50
65～69	111	68	61.26	138	73	52.90	249	141	56.63
70～74	89	57	64.04	87	46	52.87	176	103	58.52
75～79	46	30	65.22	86	48	55.81	132	78	59.09
80以上	43	22	51.16	91	28	30.77	134	50	37.04
計	2,050	871	42.49	2,180	916	42.02	4,230	1,787	42.25

年齢階層別・男女別 投票率図表



年齡階層別投票者構成比

{平均投票率投票所
第21投票区 中郷中学校}



平成 9 年 7 月 6 日 執行

静岡県三島市県議会議員再選挙

1 投票状況調

(1) 投票結果に関する調

選挙当日有権者数			投票者数			棄権者数			投票率		
男	女	計	男	女	計	男	女	計	男	女	計
40,362 ^人	42,803 ^人	83,165 ^人	16,892 ^人	18,456 ^人	35,348 ^人	23,470 ^人	24,347 ^人	47,817 ^人	41.85%	43.12%	42.50%

(2) 投票の内訳

区分 性別	不在者投票				一般投票			
	点字投票	代理投票	その他	計	点字投票	代理投票	その他	計
男			673	673	2	41	16,176	16,219
女			773	773		30	17,653	17,683
計			1,446	1,446	2	71	33,829	33,902

2 候補者に関する調

ふりがな 候補者氏名(通称) (戸籍名)	本籍	住所	生年月日 (年齢)	党派	職業
にしかわ 西川 (西川)	いちろう 一郎 (一郎)	静岡県田方郡土肥町土肥 2726番地	静岡県三島市佐野見晴台 1丁目30番地の10	昭和2年1月17日 (70歳)	日本共産党 団体役員
すなやま 砂山 (砂山)	まさゆき 幸 (幸)	静岡県三島市885番地1	静岡県三島市老町田51番地 の1 英光ビルⅡ-202	昭和29年12月26日 (42歳)	無所属 損害保険会社 代理店役員
いわた (岩田)	まさ 政 (政)	静岡県三島市谷田 380番地10	静岡県三島市谷田 380番地 の10	昭和18年5月4日 (54歳)	無所属 会社員

3 不在者投票に関する調

(1) 不在者投票管理者別投票状況

選挙人の属する市町村の選管委員長に対してなしたもの	業務地又は旅行地の市町村の選管委員長に対してなしたもの	病院長、老人ホームの長、国立保養所長、援護施設又は保護施設の長に対してなしたもの	監獄の長、代用監獄の管理者に対してなしたもの	計
(18) 1, 111	0	335	0	(18) 1, 446

郵便投票 () 内書

(2) 不在者投票用紙の請求、交付及び投票状況

投票用紙の請求				交 付				
直 接		郵 送	合 計	直 接	郵 送	計	交付を拒絶したもの	合 計
本 人	代 理 人							
1, 093	348	18	1, 459	1, 252	207	1, 459	0	1, 459

投 票		計	船員で指定市町村の選管から不在者投票用紙の交付を受けて投票したもの(B)	合 計 (A)+(B)
投票したもの(A)	投票しなかったもの			
1, 446	13	1, 459	0	1, 446

(3) 郵便投票の状況

男	女	計
12	6	18

4 選挙会（開票）に関する調（即日開票 市民体育館）

7月6日 午後7時30分開始 午後9時30分終了（所用時間 2時間00分）

(1) 開票の内訳

選挙当日有権者数	投票者総数	投票総数	有効投票数	無効投票数	無効投票率
83,165 人	35,348 人	35,348 票	34,080 票	1,268 票	3.72 %

(2) 無効投票の内訳

所定の用紙を用いないもの	候補者でない者又は候補者となることができない者の氏名を記載したもの		2人以上の候補者の氏名を記載したもの	被選挙権のない候補者の氏名を記載したもの	候補者の氏名のほか、他事を記載したもの
0		69	16	0	4
候補者の氏名を自書しないもの	候補者の何人かを記載したかを確認し難いもの	白紙投票	単に雑事を記載したもの	単に記号、符号を記載したもの	合計
0	3	779	205	192	1,268

(3) 開票進捗状況

時刻現在 候補者	8時30分	9時00分	(確定) 9時30分
西川一郎	3,000 票	5,000 票	5,315 票
砂山まさゆき	3,000	11,500	11,527
いわた政雄	3,000	17,000	17,238
計	9,000	33,500	34,080
開票率	25.46 %	94.77 %	100.00 %

5 候補者の得票数に関する調

候補者氏名	党派	得票数	備考
西川一郎	日本共産党	5,315 票	
砂山まさゆき	無所属	11,527	
いわた政雄	無所属	17,238	当

6 ポスター掲示場に関する調（公職選挙法第144条の2第8項の規定に基づく掲示場）

ポスター掲示場設置数							
3箇所設置した投票区数	5箇所設置した投票区数	6箇所設置した投票区数	7箇所設置した投票区数	8箇所設置した投票区数	9箇所設置した投票区数	設置総数	法定基準数
2	1	1	18	7	1	208	208

7 県議会議員再選挙における政党その他の政治団体（確認団体）に関する調

政治団体名	主たる事務所の所在地	所属候補者	確認書交付年月日	備考
日本共産党	東京都渋谷区千駄ヶ谷4丁目26番7号	西川一郎	平成9年6月27日	