

# 選挙結果調

平成 7 年 4 月 9 日執行

静岡県三島市県議会議員選挙

平成 7 年 4 月 23 日執行

三島市議会議員選挙

平成 7 年 7 月 23 日執行

参議院議員通常選挙

三島市選挙管理委員会

## 目

## 次

## 静岡県三島市県議会議員選挙

1	県議会議員選挙日程	1
2	投票状況調	3
3	候補者に関する調	6
4	不在者投票に関する調	7
5	選挙会（開票）に関する調	8
6	候補者の得票数に関する調	9
7	ポスター掲示場に関する調	9
	（参考）年齢階層別投票状況調	10
	年齢階層別・男女別 投票率図表	11
	年齢階層別投票者構成比	12

## 三島市議会議員選挙

1	市議会議員選挙日程	13
2	投票状況調	15
3	候補者に関する調	18
4	不在者投票に関する調	22
5	選挙会（開票）に関する調	23
6	候補者の得票数に関する調	27
7	ポスター掲示場に関する調	30
	（参考）年齢階層別投票状況調	31
	年齢階層別・男女別 投票率図表	32
	年齢階層別投票者構成比	33

## 参議院議員通常選挙

1	参議院議員選挙日程	34
2	投票状況調	36
3	候補者等に関する調	39
4	不在者投票に関する調	42
5	開票に関する調	43
6	候補者（政党等）の得票数に関する調	46
7	ポスター掲示場に関する調	53
	（参考）比例代表選挙における 当選人の決定方法について	54
	（参考）年齢階層別投票状況調	55
	年齢階層別・男女別 投票率図表	56
	年齢階層別投票者構成比	57

平成 7 年 4 月 9 日 執行

静岡県三島市県議会議員選挙

# 1 県議会議員選挙日程

月 日	曜日	執 行 事 項
1月 9日	月	後援団体に関する寄付の禁止
2月13日	月	明るい選挙推進大会（静岡市 もくせい会館）
2月20日	月	地方書記（市）選挙事務研修会（静岡市 もくせい会館）
3月 6日	月	市町村選管委員長書記長係長、地方書記長会議（静岡市 商工会議所）
3月 8日	水	立候補予定者説明会（県東部地区 沼津市役所）
3月22日	水	立候補届出書類事前審査
3月28日	火	ポスター掲示場設置場所一覧表・図面交付（1候補 3部） 選挙人名簿縦覧告示
3月30日	木	選挙人名簿登録基準日・登録日
3月31日	金	選挙の告示日 立候補届出受理、選挙公報掲載申請書提出期日 不在者投票開始 選挙公報掲載順序決定のくじの実施、候補者氏名表掲載順序決定のくじの実施
4月 1日	土	選挙公報受領（沼津市 図書印刷）
4月 3日	月	街頭啓発
4月 4日	火	市町村選管、地方書記速報事務打合せ会（静岡市 もくせい会館）
4月 5日	水	郵便投票請求期限

月 日	曜日	執 行 事 項
4月 6日	木	選挙立会人届出期限
4月 7日	金	投票所器材等の交付、選挙公報配布期限
4月 8日	土	不在者投票最終日
4月 9日	日	投票日、開票（市民体育館）、選挙会
4月10日	月	当選証書付与
4月24日	月	選挙運動に関する収支報告書提出期限

## 2 投票状況調

### (1) 投票所別投票状況

投票区	選挙当日有権者数			投票者数			棄権者数			投票率		
	男	女	計	男	女	計	男	女	計	男	女	計
第1 西小学校	1,914 <sup>人</sup>	2,111 <sup>人</sup>	4,025 <sup>人</sup>	986 <sup>人</sup>	1,183 <sup>人</sup>	2,169 <sup>人</sup>	928 <sup>人</sup>	928 <sup>人</sup>	1,856 <sup>人</sup>	51.52%	56.04%	53.89%
第2 西幼稚園	1,452	1,689	3,141	710	867	1,577	742	822	1,564	48.90	51.33	50.21
第3 長伏小学校	1,802	1,839	3,641	844	942	1,786	958	897	1,855	46.84	51.22	49.05
第4 社会福社会館	959	1,118	2,077	500	682	1,182	459	436	895	52.14	61.00	56.91
第5 市役所	1,183	1,381	2,564	634	798	1,432	549	583	1,132	53.59	57.78	55.85
第6 南中学校	1,152	1,171	2,323	553	643	1,196	599	528	1,127	48.00	54.91	51.49
第7 東小学校	1,696	1,844	3,540	856	1,019	1,875	840	825	1,665	50.47	55.26	52.97
第8 三島恵泉幼稚園	1,789	2,016	3,805	879	1,078	1,957	910	938	1,848	49.13	53.47	51.43
第9 北中学校	1,831	1,762	3,593	618	658	1,276	1,213	1,104	2,317	33.75	37.34	35.51
第10 沢地小学校	1,074	1,190	2,264	495	590	1,085	579	600	1,179	46.09	49.58	47.92
第11 徳倉小学校	1,987	1,972	3,959	727	804	1,531	1,260	1,168	2,428	36.59	40.77	38.67
第12 北上小学校	1,599	1,657	3,256	581	627	1,208	1,018	1,030	2,048	36.34	37.84	37.10
第13 佐野小学校	499	545	1,044	237	285	522	262	260	522	47.49	52.29	50.00
第14 向山小学校	2,172	2,226	4,398	1,002	1,045	2,047	1,170	1,181	2,351	46.13	46.95	46.54
第15 錦田公民館	1,822	1,922	3,744	857	957	1,814	965	965	1,930	47.04	49.79	48.45
第16 玉沢ふれあいの里	516	567	1,083	244	302	546	272	265	537	47.29	53.26	50.42

投票区	選挙当日有権者数			投票者数			棄権者数			投票率		
	男	女	計	男	女	計	男	女	計	男	女	計
第17 錦田中学校	842 <sup>人</sup>	840 <sup>人</sup>	1,682 <sup>人</sup>	402 <sup>人</sup>	431 <sup>人</sup>	833 <sup>人</sup>	440 <sup>人</sup>	409 <sup>人</sup>	849 <sup>人</sup>	47.74%	51.31%	49.52%
第18 山田小学校	1,731	1,814	3,545	789	855	1,644	942	959	1,901	45.58	47.13	46.38
第19 坂公民館	485	504	989	337	357	694	148	147	295	69.48	70.83	70.17
第20 山中公民館	112	104	216	72	77	149	40	27	67	64.29	74.04	68.98
第21 中郷中学校	2,057	2,198	4,255	1,214	1,373	2,587	843	825	1,668	59.02	62.47	60.80
第22 中郷小学校	1,873	1,988	3,861	1,010	1,117	2,127	863	871	1,734	53.92	56.19	55.09
第23 南高等学校	1,085	1,136	2,221	546	600	1,146	539	536	1,075	50.32	52.82	51.60
第24 幸原公民館	775	784	1,559	321	388	709	454	396	850	41.42	49.49	45.48
第25 光ヶ丘公民館	1,111	1,260	2,371	487	567	1,054	624	693	1,317	43.83	45.00	44.45
第26 加茂保育園	2,011	2,114	4,125	897	971	1,868	1,114	1,143	2,257	44.60	45.93	45.28
第27 小山中島公民館	1,173	1,256	2,429	588	720	1,308	585	536	1,121	50.13	57.32	53.85
第28 芙蓉台公民館	995	1,130	2,125	468	524	992	527	606	1,133	47.04	46.37	46.68
第29 青木公民館	1,072	1,163	2,235	543	625	1,168	529	538	1,067	50.65	53.74	52.26
合計	38,769	41,301	80,070	18,397	21,085	39,482	20,372	20,216	40,588	47.45	51.05	49.31

## (2) 時間別投票状況

時刻	区分	選挙当日有権者数			投票者数			棄権者数			投票率%		
		男	女	計	男	女	計	男	女	計	男	女	計
8:00		38,767 <sup>人</sup>	41,299 <sup>人</sup>	80,066 <sup>人</sup>	1,376 <sup>人</sup>	938 <sup>人</sup>	2,314 <sup>人</sup>				3.55%	2.27%	2.89
9:00					2,888	2,278	5,166				7.45	5.52	6.45
10:00					5,116	4,593	9,709				13.20	11.12	12.13
10:30					6,149	5,712	11,861				15.86	13.83	14.81
11:00					7,517	7,411	14,928				19.39	17.94	18.64
12:00					9,601	10,145	19,746				24.77	24.56	24.66
13:00					11,131	11,926	23,057				28.71	28.88	28.80
14:00					12,707	13,879	26,586				32.78	33.61	33.21
15:00					14,054	15,537	29,591				36.25	37.62	36.96
16:00					15,356	17,318	32,674				39.61	41.93	40.81
17:00					16,491	18,703	35,194				42.54	45.29	43.96
18:00		38,769	41,301	80,070	18,397	21,085	39,482	20,372	20,216	40,588	47.45	51.05	49.31



(3) 投票の内訳

性別	不在者投票				一般投票			
	点字投票	代理投票	その他	計	点字投票	代理投票	その他	計
男			584	584	1	37	17,775	17,813
女			690	690		34	20,361	20,395
計			1,274	1,274	1	71	38,136	38,208

3 候補者に関する調

ふりがな 候補者氏名(通称) (戸籍名)	本籍	住所	生年月日 (年齢)	党派	職業
おおむら 大村 まさひこ (大村 雅彦)	静岡県三島市大場 44番地	静岡県三島市大場 44番地	昭和22年5月31日 (47歳)	無所属	株式会社 富士百貨商会 代表取締役
がわ せ川 よしたか (瀬川 芳孝)	静岡県三島市安久 363番地	静岡県三島市安久 363番地	昭和16年12月1日 (53歳)	自由民主党	社会福祉法人 慧光会理事長
すなやま 砂山 まさゆき (砂山 仁幸)	静岡県三島市 885番地の1	静岡県三島市東本町 1丁目15番28号	昭和29年12月26日 (40歳)	自由民主党	無職

#### 4 不在者投票に関する調

##### (1) 不在者投票管理者別投票状況

選挙人の属する市町村 の選管委員長に対して なしたもの	業務地又は旅行地の市 町村の選管委員長に対 してなしたもの	病院長、老人ホームの 長又は国立保養所所長 に対してなしたもの	監獄の長、代用監獄の 管理者に対してなした もの	計
( 28 ) 932	0	342	0	( 28 ) 1,274

( )内は郵便投票該当者の内数

##### (2) 不在者投票用紙の請求及び投票状況

投 票 用 紙 の 請 求				投 票 状 況		
本 人	代 理 人	郵 送	計	投票したもの	投票しな かったもの	計
904	187	183	1,274	1,274	0	1,274

##### (3) 郵便投票の状況

男	女	計
18	10	28

5 選挙会（開票）に関する調（即日開票 市民体育館）

4月 9日 午後7時30分開始 午後9時5分終了（所用時間 1時間35分）

(1) 開票の内訳

選挙当日有権者数	投票者総数	投票総数	有効投票数	無効投票数	無効投票率
80,070 <sup>人</sup>	39,482 <sup>人</sup>	39,482 <sup>票</sup>	38,299 <sup>票</sup>	1,183 <sup>票</sup>	3.00 <sup>%</sup>

(2) 無効投票の内訳

所定の用紙を用いないもの	候補者でない者の氏名を記載したもの	2人以上の候補者の氏名を記載したもの	候補者の氏名のほか他事を記載したもの	候補者の何人を記載したかを確認し難いもの
0	108	68	10	2
白紙投票	単に雑事を記載したもの	単に記号、符号を記載したもの	合計	
651	193	151	1,183	

(3) 開票進歩状況

時刻現在 候補者	8時30分	9時00分	(確定) 9時05分
大村まさひこ	4,000票	16,000票	16,472票
せ川芳孝	4,000	14,500	14,568
砂山まさゆき	4,000	7,000	7,259
計	12,000	37,500	38,299
開票率	30.39%	94.98%	100.00%

6 候補者の得票数に関する調

候補者氏名	党派	得票数	備考
大村まさひこ	無所属	16,472票	当
せ川芳孝	自由民主党	14,568	当
砂山まさゆき	自由民主党	7,259	

7 ポスター掲示場に関する調（公職選挙法第144条の2第8項の規定に基づく掲示場）

ポスター掲示場設置数							
3箇所設置した投票区数	5箇所設置した投票区数	6箇所設置した投票区数	7箇所設置した投票区数	8箇所設置した投票区数	9箇所設置した投票区数	設置総数	法定基準数
1	2	1	17	7	1	203	203

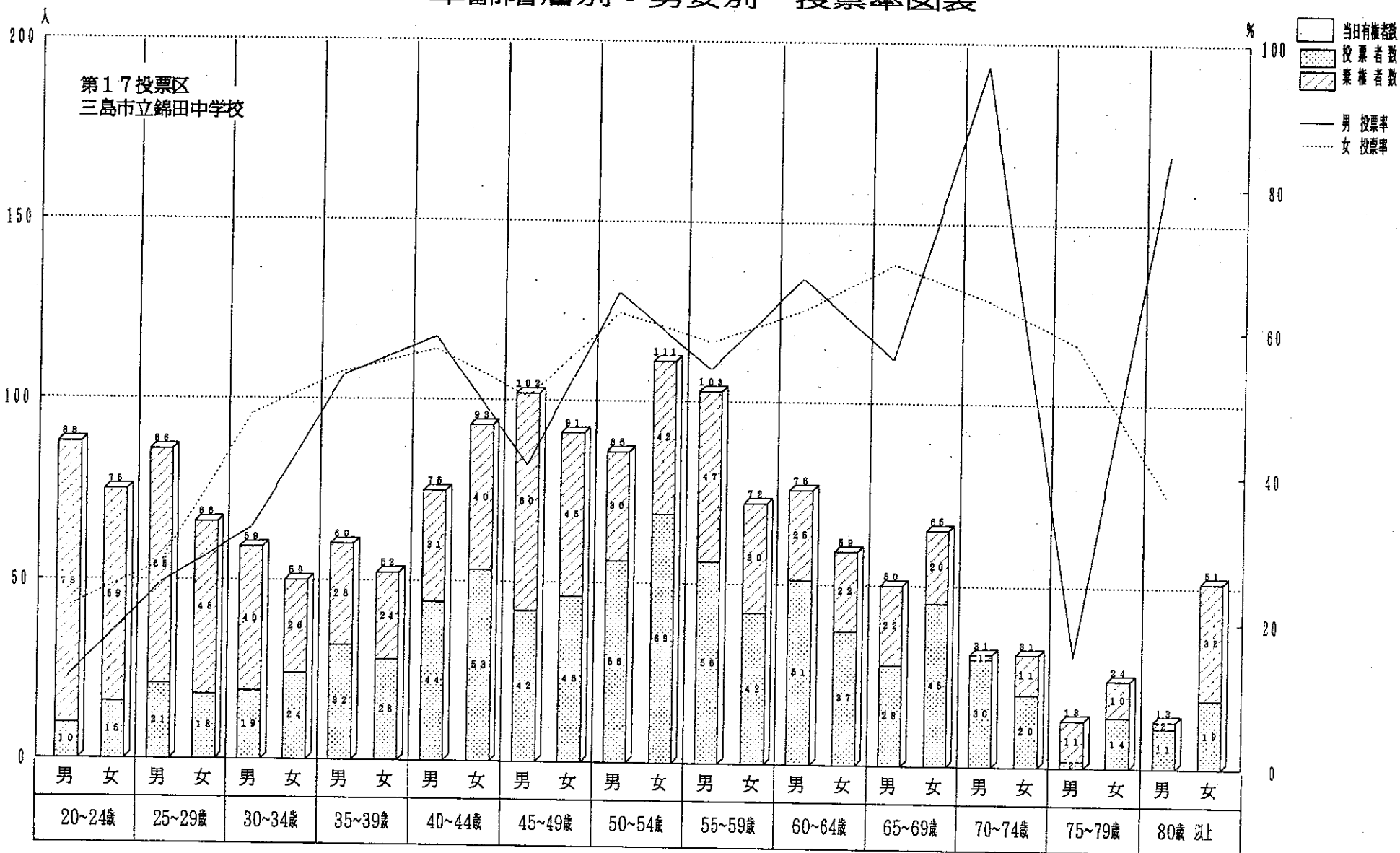
(参考)

平成7年4月9日執行静岡県三島市県議会議員選挙年齢階層別投票状況調 (平均投票率投票所)

(第17投票区 錦田中学校)

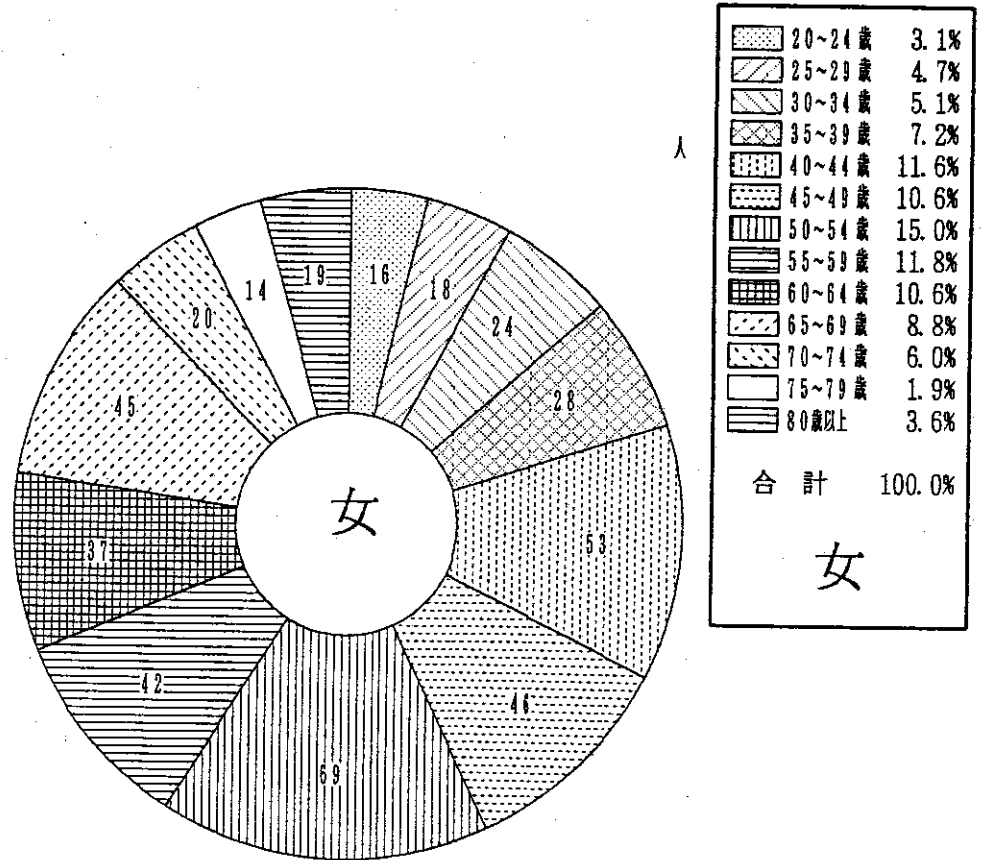
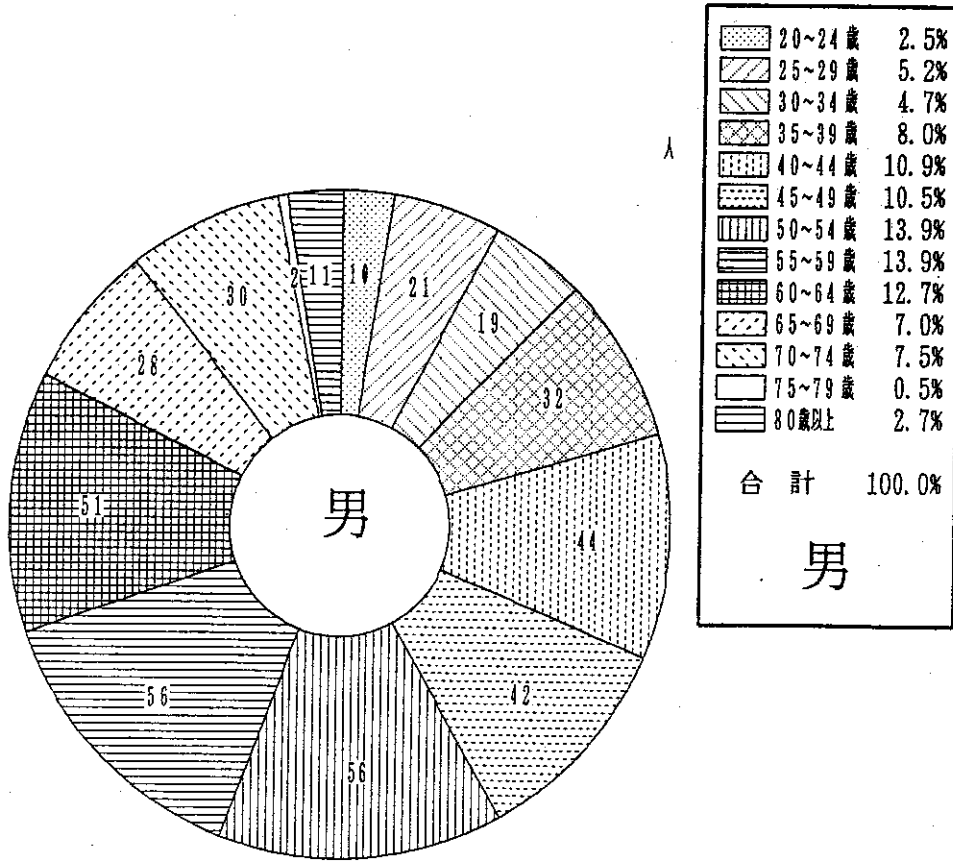
項目 年 齡	男			女			計		
	当日有権者数	投票者数	投票率	当日有権者数	投票者数	投票率	当日有権者数	投票者数	投票率
20~24	88	10	11.36	75	16	21.33	163	26	15.95
25~29	86	21	24.42	66	18	27.27	152	39	25.66
30~34	59	19	32.20	50	24	48.00	109	43	39.45
35~39	60	32	53.33	52	28	53.85	112	60	53.57
40~44	75	44	58.67	93	53	56.99	168	97	57.74
45~49	102	42	41.18	91	46	50.55	193	88	45.60
50~54	86	56	65.12	111	69	62.16	197	125	63.45
55~59	103	56	54.37	72	42	58.33	175	98	56.00
60~64	76	51	67.11	59	37	62.71	135	88	65.19
65~69	50	28	56.00	65	45	69.23	115	73	63.48
70~74	31	30	96.77	31	20	64.52	62	50	80.65
75~79	13	2	15.38	24	14	58.33	37	16	43.24
80以上	13	11	84.62	51	19	37.25	64	30	46.88
計	842	402	47.74	840	431	51.31	1,682	833	49.52

年齢階層別・男女別 投票率図表



# 年齢階層別投票者構成比

平均投票率投票所  
第17投票区 錦田中学校



平成 7 年 4 月 2 3 日 執行

三 島 市 議 会 議 員 選 挙



# 1 市議会議員選挙日程

月 日	曜日	執 行 事 項
1月23日	月	後援団体に関する寄付の禁止
2月16日	木	選挙公営説明会
2月17日	金	ポスター掲示場現地調査及び設置承諾依頼開始
3月13日	月	立候補予定者説明会
3月24日	金	立候補届出書類事前審査
4月11日	火	ポスター掲示場設置場所一覧表・図面交付（1候補 3部）
4月15日	土	選挙人名簿登録基準日・登録日
4月16日	日	選挙の告示日 立候補届出受理 不在者投票開始
4月17日	月	候補者氏名表掲載順序決定のくじ実施 街頭啓発、啓発チラシ新聞折込
4月19日	水	郵便投票請求期限
4月20日	木	選挙立会人届出期限
4月21日	金	投票所器材等の交付
4月22日	土	不在者投票最終日
4月23日	日	投票日、開票（市民体育館）、選挙会

月 日	曜日	執 行 事 項
4月24日	月	当選証書付与
5月8日	月	選挙運動に関する収支報告書提出期限

## 2 投票状況調

### (1) 投票所別投票状況

投票区	選挙当日有権者数			投票者数			棄権者数			投票率		
	男	女	計	男	女	計	男	女	計	男	女	計
第1 西小学校	1,916 <sup>人</sup>	2,110 <sup>人</sup>	4,026 <sup>人</sup>	1,136 <sup>人</sup>	1,370 <sup>人</sup>	2,506 <sup>人</sup>	780 <sup>人</sup>	740 <sup>人</sup>	1,520 <sup>人</sup>	59.29%	64.93%	62.25%
第2 西幼稚園	1,456	1,687	3,143	793	1,006	1,799	663	681	1,344	54.46	59.63	57.24
第3 長伏小学校	1,802	1,838	3,640	1,045	1,117	2,162	757	721	1,478	57.99	60.77	59.40
第4 社会福祉会館	960	1,114	2,074	566	716	1,282	394	398	792	58.96	64.27	61.81
第5 市役所	1,184	1,379	2,563	763	939	1,702	421	440	861	64.44	68.09	66.41
第6 南中学校	1,152	1,177	2,329	617	699	1,316	535	478	1,013	53.56	59.39	56.50
第7 東小学校	1,701	1,845	3,546	1,031	1,263	2,294	670	582	1,252	60.61	68.46	64.69
第8 三島恵泉幼稚園	1,784	2,020	3,804	1,042	1,243	2,285	742	777	1,519	58.41	61.53	60.07
第9 北中学校	1,835	1,772	3,607	795	845	1,640	1,040	927	1,967	43.32	47.69	45.47
第10 沢地小学校	1,075	1,190	2,265	636	790	1,426	439	400	839	59.16	66.39	62.96
第11 徳倉小学校	1,983	1,968	3,951	878	1,010	1,888	1,105	958	2,063	44.28	51.32	47.79
第12 北上小学校	1,606	1,660	3,266	727	808	1,535	879	852	1,731	45.27	48.67	47.00
第13 佐野小学校	503	550	1,053	243	283	526	260	267	527	48.31	51.45	49.95
第14 向山小学校	2,168	2,225	4,393	1,212	1,264	2,476	956	961	1,917	55.90	56.81	56.36
第15 錦田公民館	1,820	1,912	3,732	1,061	1,186	2,247	759	726	1,485	58.30	62.03	60.21
第16 玉沢ふれあいの里	514	566	1,080	293	346	639	221	220	441	57.00	61.13	59.17

投票区	選挙当日有権者数			投票者数			棄権者数			投票率		
	男	女	計	男	女	計	男	女	計	男	女	計
第17 錦田中学校	841 <sup>人</sup>	840 <sup>人</sup>	1,681 <sup>人</sup>	529 <sup>人</sup>	578 <sup>人</sup>	1,107 <sup>人</sup>	312 <sup>人</sup>	262 <sup>人</sup>	574 <sup>人</sup>	62.90%	68.81%	65.85%
第18 山田小学校	1,724	1,810	3,534	1,026	1,151	2,177	698	659	1,357	59.51	63.59	61.60
第19 坂公民館	486	504	990	405	437	842	81	67	148	83.33	86.71	85.05
第20 山中公民館	111	105	216	81	80	161	30	25	55	72.97	76.19	74.54
第21 中郷中学校	2,050	2,190	4,240	1,217	1,323	2,540	833	867	1,700	59.37	60.41	59.91
第22 中郷小学校	1,872	1,985	3,857	1,164	1,299	2,463	708	686	1,394	62.18	65.44	63.86
第23 南高等学校	1,086	1,131	2,217	622	709	1,331	464	422	886	57.27	62.69	60.04
第24 幸原公民館	772	775	1,547	352	443	795	420	332	752	45.60	57.16	51.39
第25 光ヶ丘公民館	1,110	1,261	2,371	606	743	1,349	504	518	1,022	54.59	58.92	56.90
第26 加茂保育園	2,011	2,111	4,122	1,057	1,193	2,250	954	918	1,872	52.56	56.51	54.59
第27 小山中島公民館	1,173	1,253	2,426	757	873	1,630	416	380	796	64.54	69.67	67.19
第28 芙蓉台公民館	996	1,133	2,129	558	644	1,202	438	489	927	56.02	56.84	56.46
第29 青木公民館	1,075	1,165	2,240	670	784	1,454	405	381	786	62.33	67.30	64.91
合計	38,766	41,276	80,042	21,882	25,142	47,024	16,884	16,134	33,018	56.45	60.91	58.75

## (2) 時間別投票状況

時刻	区分	選挙当日有権者数			投票者数			棄権者数			投票率%		
		男	女	計	男	女	計	男	女	計	男	女	計
8:00		38,766 <sup>人</sup>	41,276 <sup>人</sup>	80,042 <sup>人</sup>	1,386 <sup>人</sup>	1,009 <sup>人</sup>	2,395 <sup>人</sup>				3.58%	2.44%	2.99
9:00					3,044	2,573	5,617				7.85	6.23	7.02
10:00					5,284	4,856	10,140				13.63	11.76	12.67
11:00					7,439	7,311	14,750				19.19	17.71	18.43
12:00					9,385	9,646	19,031				24.21	23.37	23.78
13:00					10,971	11,516	22,487				28.30	27.90	28.09
14:00					13,383	14,460	27,843				34.52	35.03	34.79
15:00					15,807	17,458	33,265				40.78	42.30	41.56
16:00					17,119	19,086	36,205				44.16	46.24	45.23
17:00					19,282	21,753	41,035				49.74	52.70	51.27
18:00		38,766	41,276	80,042	21,882	25,142	47,024	16,884	16,134	33,018	56.45	60.91	58.75

(3) 投票の内訳

区分 性別	不在者投票				一般投票			
	点字投票	代理投票	その他	計	点字投票	代理投票	その他	計
男	1		891	892	3	43	20,944	20,990
女			1,118	1,118	1	43	23,980	24,024
計	1		2,009	2,010	4	86	44,924	45,014

3 候補者に関する調

ふりがな 候補者氏名(通称) (戸籍名)	本籍	住所	生年月日 (年齢)	党派	職業
ほりのうち きょうこ 堀之内 享子 (堀之内 享子)	静岡県三島市大場 237番地の4	静岡県三島市大場 237番地の4	昭和7年4月1日 (63歳)	日本社会党	三島市議会議員
やぎし かつゆき (矢岸 克行)	静岡県三島市谷田 1665番地の155	静岡県三島市谷田 (塚の台) 1665番地	昭和22年7月25日 (47歳)	無所属	株式会社 ヤギシン 取締役会長
ならはし まさる (奈良橋 優)	静岡県三島市902番地	静岡県三島市東町1番 44号	昭和6年4月2日 (64歳)	無所属	無職
あだち 足立 きんじゅ (足立 金寿)	静岡県三島市長伏 2番地の2	静岡県三島市長伏 2番地の2	昭和11年12月14日 (58歳)	無所属	株式会社 テック 従業員

ふりがな 候補者氏名(通称) (戸籍名)	本籍	住所	生年月日 (年齢)	党派	職業
かねこ 金子 まさたけ (金子 正毅)	静岡県三島市 4737番地の1	静岡県三島市(山中新田) 4737番地の1	昭和20年2月4日 (50歳)	日本共産党	政党役員
すずき 鈴木 かつひこ (鈴木 勝彦)	静岡県三島市安久 170番地	静岡県三島市安久 170番地	昭和19年3月17日 (51歳)	無所属	鈴木自動車総業 株式会社 代表取締役社長
まつだ 松田 みつお (松田 三男)	静岡県三島市 881番地の1	静岡県三島市東町1番 30号	大正14年2月26日 (70歳)	無所属	会社役員
ふじなか 藤中 はるお (藤中 晴晴夫)	静岡県三島市456番地	静岡県三島市北田町1番 13号	大正15年2月28日 (69歳)	無所属	無職
しが 志賀 けんじ (志賀 健治)	静岡県三島市幸原町 2丁目212番地の14	静岡県三島市徳倉2丁目 22番7号	昭和21年1月23日 (49歳)	公明	三島市議会議員
みやざわ 宮沢 えいいち (宮沢 栄一)	静岡県三島市三ツ谷新田 348番地の1	静岡県三島市三ツ谷新田 348番地の1	昭和7年5月10日 (62歳)	無所属	農業
しもやま 下山 かずみ (下山 一美)	静岡県三島市長伏 94番地の1	静岡県三島市長伏 94番地の1	昭和28年3月25日 (42歳)	日本共産党	政党役員
かつまた 勝又 くにのぶ (勝又 國信)	静岡県三島市 3200番地の34	静岡県三島市一番町 13番15号	昭和8年7月17日 (61歳)	無所属	株式会社 不二美 代表取締役
うちだ 内田 かつみ (内田 勝美)	静岡県三島市 1945番地	静岡県三島市西本町1番 17号	昭和7年10月30日 (62歳)	無所属	有限会社 うちだ商会 代表取締役

ふりがな 候補者氏名(通称) (戸籍名)	本籍	住所	生年月日 (年齢)	党派	職業
こくふがた 国府方 (國府方)	まさゆき 政幸	静岡県三島市谷田 2140番地の1	静岡県三島市谷田 (桜ヶ丘) 2140番地の1	昭和30年4月5日 (40歳)	公明 有限会社 奨学舎 代表取締役
おちあい 落合 (落合)	よしろう 義朗	静岡県三島市北沢 70番地	静岡県三島市北沢 70番地	昭和31年1月3日 (39歳)	無所属 クリーニング業
ますだ 増田 (増田)	きよし 清清	静岡県三島市大場 135番地	静岡県三島市大場 135番地	大正11年3月30日 (73歳)	無所属 増田商事 有限公司 社員
もり (茂利)	としお 敏敏夫	静岡県三島市八反畑 128番地	静岡県三島市八反畑 128番地	昭和6年10月12日 (63歳)	無所属 新生電気工事 株式会社 代表取締役
ふじはた (藤幡)	としかず 利一	静岡県三島市大社町7番	静岡県三島市東本町 2丁目4番33号	昭和27年12月21日 (42歳)	無所属 有限会社 開晴堂 代表取締役
いざわ 伊沢 (伊澤)	ヨシエ ヨシエ	静岡県三島市谷田 136番地の66	静岡県三島市谷田 136番地の66	昭和9年4月25日 (60歳)	無所属 三島市議会議員
ばば 馬場 (馬場)	たえこ 妙子	静岡県三島市千枚原 5番地の11	静岡県三島市千枚原 5番地の11	昭和12年1月3日 (58歳)	無所属 主婦
ひとすぎ (仁杉)	ひでお 秀秀夫	静岡県三島市 富士ビレッジ40番	静岡県三島市富士ビレッ ジ40番17号	昭和19年9月2日 (50歳)	日本社会党 自治労 静岡県本部 特別執行委員
あきつ (秋津)	みつお 光生	静岡県三島市南田町7番	静岡県三島市南田町7番 20号	昭和32年7月30日 (37歳)	公明 秋津 総合保険事務所 所長



ふりがな 候補者氏名(通称) (戸籍名)	本籍	住所	生年月日 (年齢)	党派	職業	
いわた (岩田)	まさお 政雄	静岡県三島市谷田 380番地の10	静岡県三島市谷田 380番地の10	昭和18年5月4日 (51歳)	日本社会党	N T T 三島営業所員
いとう (伊藤)	やすゆき 保幸	静岡県三島市加茂 76番地の5	静岡県三島市加茂 76番地の5	昭和23年6月1日 (46歳)	無所属	東レ 株式会社社員
ゆば (弓場)	しげあき 重明	静岡県三島市谷田 112番地の13	静岡県三島市光ヶ丘 (2丁目)22番地 県営光ヶ丘団地 4-403	昭和25年7月18日 (44歳)	無所属	弓場 建築設計事務所 代表
すずき (鈴木)	かずひこ 和彦	静岡県三島市芙蓉台 1丁目8番地の16	静岡県三島市芙蓉台 1丁目8番地の16	昭和18年7月28日 (51歳)	日本共産党	政党役員
いけだ (池田)	さだお 貞夫	神奈川県横浜市鶴見区 鶴見中央4丁目 32番地の13	静岡県三島市三恵台 5番地の13	昭和15年3月28日 (55歳)	無所属	株式会社 ぎょうせい 静岡駐在員
きうち (木内)	みつお 光夫	静岡県三島市梅名 285番地の7	静岡県三島市梅名 285番地の7	昭和10年10月4日 (59歳)	日本社会党	横浜ゴム 株式会社 三島工場社員
立石 (立石)	ただし 忠忠	岐阜県益田郡下呂町 大字森184番地の1	静岡県三島市日の出町 6番52号	昭和3年1月19日 (67歳)	無所属	ようらん保育園 理事
栗原 (栗原)	いちろう 一郎	静岡県三島市川原ヶ谷 800番地の1	静岡県三島市初音台 21番地の7 ヴェー初音101	昭和29年11月23日 (40歳)	無所属	三島市議会議員
しむら (志村)	はじめ 肇	静岡県三島市 1130番地	静岡県三島市谷田 (小山押切) 1370番地の79	昭和17年4月14日 (53歳)	無所属	環境企画 エンジニアリン グ理事

ふりがな 候補者氏名(通称) (戸籍名)	本籍	住所	生年月日 (年齢)	党派	職業
つゆき ともかず 露木 友和 (露木 友和)	静岡県三島市 2366番地	静岡県三島市藤代町 11番地の10	昭和15年11月28日 (54歳)	公明	有限会社 ツユキ 代表取締役
いしい こういち 石井 孝一 (石井 孝一)	静岡県三島市 1393番地の1	静岡県三島市北田町6番 31号	昭和4年7月5日 (65歳)	無所属	農業

4 不在者投票に関する調

(1) 不在者投票管理者別投票状況

選挙人の属する市町村 の選管委員長に対して なしたもの	業務地又は旅行地の市 町村の選管委員長に対 してなしたもの	病院長、老人ホームの 長又は国立保養所所長 に対してなしたもの	監獄の長、代用監獄の 管理者に対してなした もの	計
( 36 ) 1, 611		397	2	( 36 ) 2, 010

( ) 内は郵便投票該当者

(2) 不在者投票用紙の請求及び投票状況

投票用紙の請求				投票状況		
本人	代理人	郵送	計	投票したもの	投票しなかったもの	計
1,611	194	206	2,011	2,010	1	2,011

(3) 郵便投票の状況

男	女	計
22	14	36

5 選挙会（開票）に関する調（即日開票 市民体育館）

4月23日 午後7時30分開始 午後10時45分終了（所用時間 3時間15分）

(1) 開票の内訳

選挙当日有権者数	投票者総数	投票総数	有効投票数	無効投票数	無効投票率
80,042 人	47,024 人	47,023 人	46,566 人	457 人	0.97 %

(2) 無効投票の内訳

所定の用紙を用いないもの	候補者でない者の氏名を記載したもの	2人以上の候補者の氏名を記載したもの	候補者の氏名のほか他事を記載したもの	候補者の何人を記載したかを確認し難いもの
0	69	28	4	13
白紙投票	単に雑事を記載したもの	単に記号、符号を記載したもの	合計	
220	72	51	457	

(3) 開票進捗状況

時刻現在 候補者	8時30分	9時00分	9時30分	10時00分	(確定) 10時45分
堀之内 享子	300票	800票	1,100票	1,150票	1,163票
やぎし 克行	300	1,000	1,400	1,500	1,513
ならはし 優		1,400	1,400	1,400	1,432
足立 きんじゅ		1,100	1,400	1,450	1,495
金子 まさたけ		600	1,200	1,250	1,298

時刻現在 候補者	8時30分	9時00分	9時30分	10時00分	(確定) 10時45分
すずき 勝彦		700	1,500	1,500	1,550.282
松田 三男		900	1,200	1,250	1,297
藤中 晴夫		100	100	100	119
志賀 けんじ	100	300	1,600	1,700	1,706
宮沢 栄一		1,200	1,800	1,900	1,908
下山 かずみ		300	1,200	1,250	1,252
勝又 国信		500	1,600	1,650	1,673
内田 勝美	200	200	1,500	1,550	1,553
国府方 まさゆき	200	200	2,000	2,050	2,086
落合 よしろう		200	1,100	1,150	1,160
増田 清		800	800	800	815
もり 敏夫		600	800	850	896
ふじはた 利一	300	600	1,100	1,150	1,179

時刻現在 候補者	8時30分	9時00分	9時30分	10時00分	(確定) 10時45分
伊 沢 ヨシエ		700	1,000	1,050	1,074
馬 場 妙 子	800	900	1,600	1,650	1,688
ひとすぎ 秀夫	400	900	1,100	1,150	1,192
あきつ 光 生		1,400	1,500	1,600	1,605
いわた 政 雄	700	1,400	2,800	2,800	2,847
伊 藤 やすゆき	400	500	2,000	2,000	2,048
ゆ ば 重 明		800	800	800	839
鈴 木 和 彦		400	1,400	1,400	1,455.716
池 田 さだお		700	700	750	764
木 内 光 夫		800	1,500	1,600	1,615
立 石 忠		600	1,200	1,250	1,275
栗 原 一 郎	200	200	1,100	1,100	1,135
志 村 はじめ		500	1,300	1,350	1,391

時刻現在 候補者	8時30分	9時00分	9時30分	10時00分	(確定) 10時45分
つゆき 友和		2,100	2,100	2,200	2,209
石井 孝一		400	1,300	1,300	1,333
計	3,900	23,800	44,200	45,650	46,565.998
開票率	8.29%	50.61%	93.99%	97.08%	100.00%

(按分の際切り捨てた票 0.002票)

6 候補者の得票数に関する調

候補者氏名	党派	得票数	備考
堀之内 享子	日本社会党	1,163 票	当
やぎし 克行	無所属	1,513	当
ならはし 優	無所属	1,432	当
足立 きんじゅ	無所属	1,495	当
金子 まさたけ	日本共産党	1,298	当

候補者氏名	党派	得票数	備考
すずき 勝彦	無所属	1,550.282票	当
松田 三男	無所属	1,297	当
藤中 晴夫	無所属	119	
志賀 けんじ	公明	1,706	当
宮沢 栄一	無所属	1,908	当
下山 かずみ	日本共産党	1,252	当
勝又 国信	無所属	1,673	当
内田 勝美	無所属	1,553	当
国府方 まさゆき	公明	2,086	当
落合 よしろう	無所属	1,160	当
増田 清	無所属	815	
もり 敏夫	無所属	896	
ふじはた 利一	無所属	1,179	当



候補者氏名	党派	得票数	備考
伊沢ヨシエ	無所属	1,074票	当
馬場妙子	無所属	1,688	当
ひとすぎ秀夫	日本社会党	1,192	当
あきつ光生	公明	1,605	当
いわた政雄	日本社会党	2,847	当
伊藤やすゆき	無所属	2,048	当
ゆば重明	無所属	839	
鈴木和彦	日本共産党	1,455.716	当
池田さだお	無所属	764	
木内光夫	日本社会党	1,615	当
立石忠	無所属	1,275	当
栗原一郎	無所属	1,135	当
志村はじめ	無所属	1,391	当

候補者氏名	党派	得票数	備考
つゆき 友和	公 明	2, 209 票	当
石井 孝一	無所属	1, 333	当

7 ポスター掲示場設置に関する調（公職選挙法第144条の2第8項の規定に基づく掲示場）

ポスター掲示場設置数							
3箇所に設置した投票区	5箇所に設置した投票区	6箇所に設置した投票区	7箇所に設置した投票区	8箇所に設置した投票区	9箇所に設置した投票区	設置総数	法定基準数
1	2	1	17	7	1	203	203

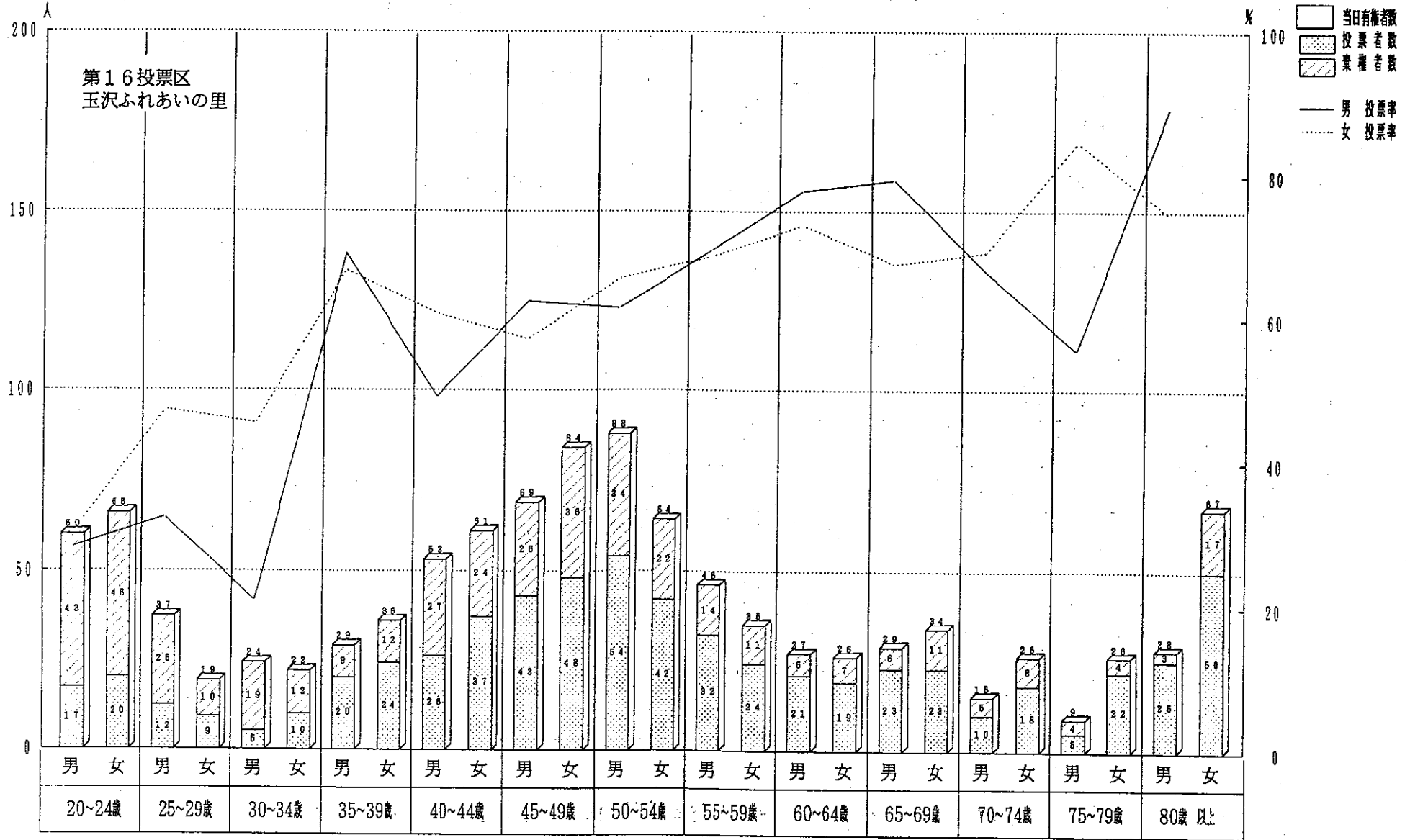
(参考)

平成7年4月23日執行三島市議会議員選挙年齢階層別投票状況調 (平均投票率投票所)

(第16投票区 玉沢ふれあいの里)

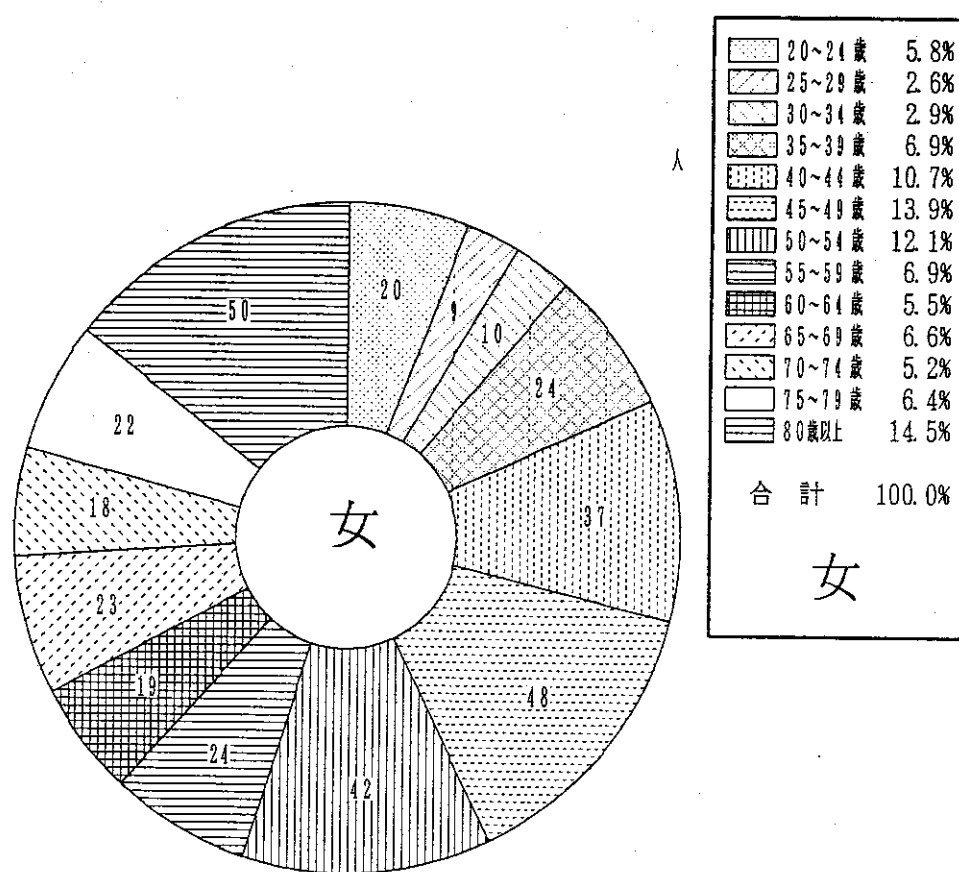
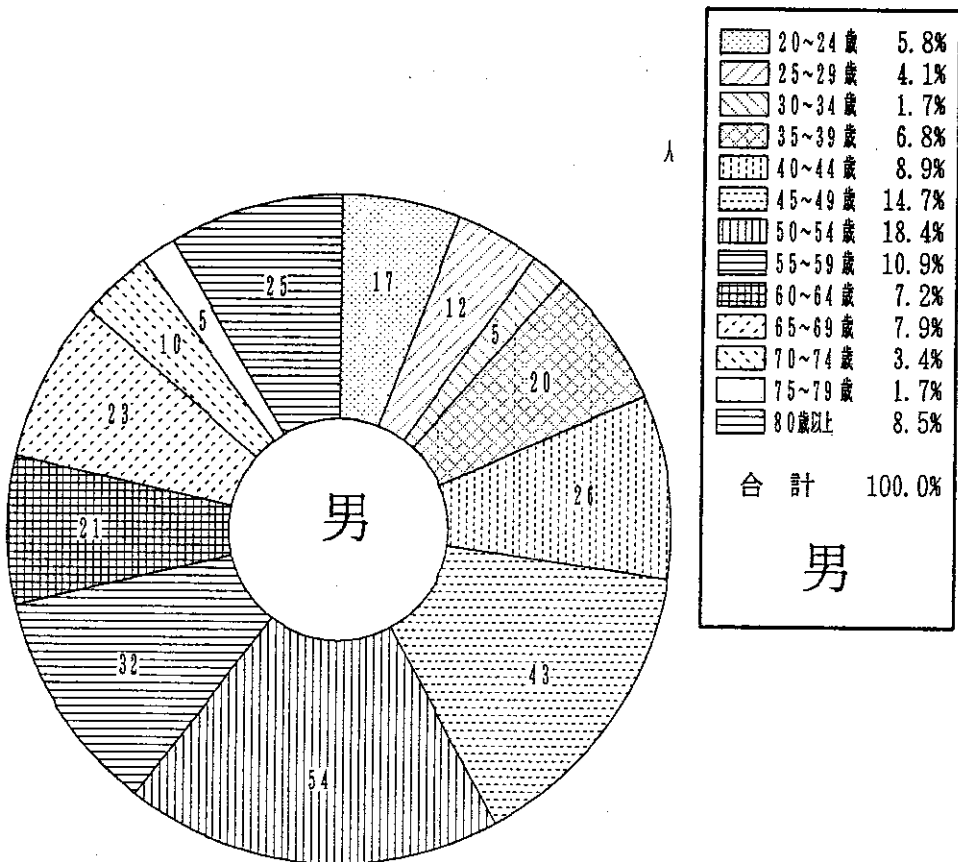
項目 年 齢	男			女			計		
	当日有権者数	投票者数	投票率	当日有権者数	投票者数	投票率	当日有権者数	投票者数	投票率
20～24	60	17	28.33	66	20	30.30	126	37	29.37
25～29	37	12	32.43	19	9	47.37	56	21	37.50
30～34	24	5	20.83	22	10	45.45	46	15	32.61
35～39	29	20	68.97	36	24	66.67	65	44	67.69
40～44	53	26	49.06	61	37	60.66	114	63	55.26
45～49	69	43	62.32	84	48	57.14	153	91	59.48
50～54	88	54	61.36	64	42	65.63	152	96	63.16
55～59	46	32	69.57	35	24	68.57	81	56	69.14
60～64	27	21	77.78	26	19	73.08	53	40	75.47
65～69	29	23	79.31	34	23	67.65	63	46	73.02
70～74	15	10	66.67	26	18	69.23	41	28	68.29
75～79	9	5	55.56	26	22	84.62	35	27	77.14
80以上	28	25	89.29	67	50	74.63	95	75	78.95
計	514	293	57.00	566	346	61.13	1,080	639	59.17

年齢階層別・男女別 投票率図表



# 年齢階層別投票者構成比

平均投票率投票所  
第16投票区 玉沢ふれあいの里



平成7年7月23日執行

参議院議員通常選挙

# 1 参議院議員通常選挙日程

月 日	曜日	執 行 事 項
6月15日	木	ポスター掲示場設置箇所確認並びに設置承諾依頼開始
6月22日	木	市町村選管委員長書記長、地方書記長及び選挙担当係長会議（静岡市 クーポール会館）
6月28日	水	ポスター掲示場設置開始
7月 3日	月	ポスター掲示場設置場所一覧表・図面交付（1候補 3部） 選挙人名簿縦覧告示
7月 5日	水	選挙人名簿登録基準日・登録日
7月 6日	木	選挙の公示日 不在者投票開始
7月10日	月	候補者氏名表掲載順序決定のくじの実施
7月13日	木	選挙公報受領
7月14日	金	市町村選管投開票速報担当者会議（静岡市 もくせい会館）
7月15日	土	明るい参議院議員選挙推進大会（静岡市 クーポール会館）
7月17日	月	投票立会人の選任、街頭啓発
7月19日	水	郵便投票請求期限
7月20日	木	開票立会人届出期限
7月21日	金	投票所器材等の交付、選挙公報配布期限
7月22日	土	不在者投票最終日

月 日	曜日	執 行 事 項
7月23日	日	投票日、開票（市民体育館）
7月24日	月	投開票器材並びにポスター掲示場撤去開始



## 2 投票状況調

### (1) 投票所別投票状況（静岡県選出議員選挙）

投票区	選挙当日有権者数			投票者数			棄権者数			投票率		
	男	女	計	男	女	計	男	女	計	男	女	計
第1 西小学校	1,952 <sup>^</sup>	2,150 <sup>^</sup>	4,102 <sup>^</sup>	925 <sup>^</sup>	1,066 <sup>^</sup>	1,991 <sup>^</sup>	1,027 <sup>^</sup>	1,084 <sup>^</sup>	2,111 <sup>^</sup>	47.39%	49.58%	48.54%
第2 西幼稚園	1,511	1,727	3,238	682	807	1,489	829	920	1,749	45.14	46.73	45.99
第3 長伏小学校	1,851	1,868	3,719	697	723	1,420	1,154	1,145	2,299	37.66	38.70	38.18
第4 社会福社会館	963	1,131	2,094	451	558	1,009	512	573	1,085	46.83	49.34	48.19
第5 市役所	1,202	1,385	2,587	583	665	1,248	619	720	1,339	48.50	48.01	48.24
第6 南中学校	1,173	1,188	2,361	451	480	931	722	708	1,430	38.45	40.40	39.43
第7 東小学校	1,739	1,873	3,612	754	861	1,615	985	1,012	1,997	43.36	45.97	44.71
第8 三島恵泉幼稚園	1,809	2,040	3,849	839	957	1,796	970	1,083	2,053	46.38	46.91	46.66
第9 北中学校	2,001	1,899	3,900	739	697	1,436	1,262	1,202	2,464	36.93	36.70	36.82
第10 沢地小学校	1,097	1,208	2,305	528	578	1,106	569	630	1,199	48.13	47.85	47.98
第11 徳倉小学校	2,067	2,019	4,086	745	755	1,500	1,322	1,264	2,586	36.04	37.39	36.71
第12 北上小学校	1,658	1,709	3,367	627	626	1,253	1,031	1,083	2,114	37.82	36.63	37.21
第13 佐野小学校	536	593	1,129	227	237	464	309	356	665	42.35	39.97	41.10
第14 向山小学校	2,231	2,291	4,522	968	967	1,935	1,263	1,324	2,587	43.39	42.21	42.79
第15 錦田公民館	1,880	1,959	3,839	728	766	1,494	1,152	1,193	2,345	38.72	39.10	38.92
第16 玉沢ふれあいの里	528	579	1,107	220	277	497	308	302	610	41.67	47.84	44.90

投票区	選挙当日有権者数			投票者数			棄権者数			投票率		
	男	女	計	男	女	計	男	女	計	男	女	計
第17 錦田中学校	863 <sup>人</sup>	856 <sup>人</sup>	1,719 <sup>人</sup>	328 <sup>人</sup>	340 <sup>人</sup>	668 <sup>人</sup>	535 <sup>人</sup>	516 <sup>人</sup>	1,051 <sup>人</sup>	38.01%	39.72%	38.86%
第18 山田小学校	1,743	1,823	3,566	774	741	1,515	969	1,082	2,051	44.41	40.65	42.48
第19 坂公民館	488	506	994	226	226	452	262	280	542	46.31	44.66	45.47
第20 山中公民館	114	105	219	76	70	146	38	35	73	66.67	66.67	66.67
第21 中郷中学校	2,100	2,236	4,336	916	939	1,855	1,184	1,297	2,481	43.62	41.99	42.78
第22 中郷小学校	1,923	2,036	3,959	752	772	1,524	1,171	1,264	2,435	39.11	37.92	38.49
第23 南高等学校	1,096	1,142	2,238	474	500	974	622	642	1,264	43.25	43.78	43.52
第24 幸原公民館	811	797	1,608	316	331	647	495	466	961	38.96	41.53	40.24
第25 光ヶ丘公民館	1,139	1,285	2,424	532	553	1,085	607	732	1,339	46.71	43.04	44.76
第26 加茂集会所	2,065	2,169	4,234	1,001	1,054	2,055	1,064	1,115	2,179	48.47	48.59	48.54
第27 小山中島公民館	1,186	1,263	2,449	498	559	1,057	688	704	1,392	41.99	44.26	43.16
第28 北上中学校	1,023	1,154	2,177	538	541	1,079	485	613	1,098	52.59	46.88	49.56
第29 青木公民館	1,107	1,184	2,291	483	542	1,025	624	642	1,266	43.63	45.78	44.74
合計	39,856	42,175	82,031	17,078	18,188	35,266	22,778	23,987	46,765	42.85	43.13	42.99

(2) 時間別投票状況 (静岡県選出議員選挙)

時刻	選挙当日有権者数			投票者数			棄権者数			投票率%		
	男	女	計	男	女	計	男	女	計	男	女	計
8:00	39,856 <sup>人</sup>	42,175 <sup>人</sup>	82,031 <sup>人</sup>	1,328 <sup>人</sup>	797 <sup>人</sup>	2,125 <sup>人</sup>				3.33%	1.89%	2.59
9:00				2,758	1,997	4,755				6.92	4.74	5.80
10:00				4,438	3,550	7,988				11.14	8.42	9.74
11:00				6,354	5,711	12,065				15.94	13.54	14.71
12:00				8,185	7,923	16,108				20.54	18.79	19.64
13:00				9,496	9,344	18,840				23.83	22.16	22.97
14:00				10,936	11,017	21,953				27.44	26.12	26.76
15:00				12,651	13,021	25,672				31.74	30.87	31.30
16:00				13,709	14,302	28,011				34.40	33.91	34.15
17:00				14,912	15,802	30,714				37.41	37.47	37.44
17:30				15,558	16,564	32,122				39.04	39.27	39.16
18:00	39,856	42,175	82,031	17,078	18,188	35,266	22,778	23,987	46,765	42.85	43.13	42.99

(3) 投票の内訳（静岡県選出議員選挙）

性別	不在者投票				一般投票			
	点字投票	代理投票	その他	計	点字投票	代理投票	その他	計
男			765	765	1	43	16,269	16,313
女			844	844	2	39	17,303	17,344
計			1,609	1,609	3	82	33,572	33,657

3 候補者等に関する調

(1) 静岡県選挙区選出議員選挙

ふりがな 候補者氏名（通称） （戸籍名）	本籍	住所	生年月日 （年齢）	党派	職業
たけやま 竹山 ゆたか (竹山 裕)	静岡県磐田市見付 2590番地の1	静岡県磐田市中泉 364番地の1	昭和8年12月5日 (61歳)	自由民主党	無職
すずき 鈴木 まさたか (鈴木 正孝)	静岡県静岡市石田二丁目 466番地の1	静岡県静岡市登呂五丁目 5番3号	昭和15年6月22日 (55歳)	新進党	東邦生命保険 相互会社 顧問
しまづ 島津 幸広 (島津 幸広)	静岡県静岡市昭府一丁目 17番	静岡県静岡市松富一丁目 1番 4-402号	昭和31年10月19日 (38歳)	日本共産党	政党役員

ふりがな 候補者氏名(通称) (戸籍名)	本籍	住所	生年月日 (年齢)	党派	職業
さくらい 桜井 きちゅん (櫻井 規順)	静岡県榛原郡榛原町勝田 1355番地	静岡県静岡市内牧 1824番地の262	昭和10年6月29日 (60歳)	日本社会党	政党役員
ありま (有馬)	よしたけ 良建 孝 大阪府大阪市中央区 南本町一丁目9番地	静岡県静岡市与左衛門新 田74番地の6楽寿の園	昭和32年6月6日 (38歳)	無所属	特別養護 老人ホーム 楽寿の園副園長
どい (土居)	かずこ 和子 静岡県焼津市本町三丁目 11番	静岡県焼津市本町3丁目 11番12号	昭和23年7月2日 (47歳)	新しい時代 をつくる党	無職

(2) 比例代表選出議員選挙

届出 番号	届出年月日	政党その他の政治団体 の名称	略称	本部の所在地	代表者の氏名	名簿 登載者数
1	平成7年7月6日	平和・市民		東京都千代田区麴町4丁目5番地 第7麴町ビル36号	田 英 夫	4人
2	"	スポーツ平和党	ス ポ ー ツ	東京都港区六本木6丁目3番8号 六本木三須ビル2階	猪 木 寛 至	3
3	"	憲法みどり農の連帯	連 帯	東京都文京区本郷2丁目3番10号 お茶の水ビル302号室	既 正 敏	3
4	"	青年自由党	青 年	東京都千代田飯田橋4丁目3番8号 東日本飯田橋ビル6階	中 村 功	10
5	"	みどりといのちの市民 ・農民連合	農 民 連 合	石川県石川郡鳥越村柳原二の10	宮 本 重 吾	4
6	"	さわやか新党	さわやか	東京都千代田区永田町2丁目10番2号 秀和永田町TBRビル805号	小 林 繁	10

届出 番号	届出年月日	政党その他の政治団体 の 名 称	略 称	本 部 の 所 在 地	代表者の氏名	名 簿 登 載 者 数
7	平成7年7月6日	国民党	国 民	東京都板橋区成増1丁目12番8号	志良以 榮	1人
8	"	新党さきがけ	さきがけ	東京都港区赤坂2丁目17番42号 赤坂アネックス1階	武村正義	10
9	"	自由民主党	自 民 党	東京都千代田区永田町1丁目11番 23号	河野洋平	29
10	"	平成維新の会	い し ん	東京都千代田区麴町5丁目7番地 秀和紀尾井町TBR6階619号	大前研一	10
11	"	第二院クラブ	二院クラブ	東京都品川区上大崎2丁目15番20号 百万弗ビル7階	下村 泰	5
12	"	新進党	新 進	東京都渋谷区虎ノ門2丁目3番13号	海部俊樹	30
13	"	全日本ドライバーズク ラブ	ドライバー	福島県いわき市鹿島町久保二丁目1番地 の2	岡田三男	1
14	"	新自由党	新 自 由	東京都北区上十条2丁目12番1号	高橋妙子	2
15	"	日本共産党	共 産 党	東京都渋谷区千駄ヶ谷4丁目26番7号	宮本顕治	25
16	"	世界浄霊会	浄 霊 会	東京都目黒区中目黒3丁目14番2号	野澤正一	3
17	"	日本社会党	社 会 党	東京都千代田区永田町1丁目8番1号	村山富市	18
18	"	新しい時代をつくる党	新時代党	東京都大田区西蒲田7丁目52番3号 向山ビル1階	今野福子	7
19	"	雑民党	ざつみん	東京都新宿区北新宿3丁目12番3号	東郷 健	2
20	"	日本世直し党	世直し党	神奈川県大和市大和南一丁目十五番五号	重松九州男	1

届出 番号	届出年月日	政党その他の政治団体 の 名 称	略 称	本 部 の 所 在 地	代表者の氏名	名 簿 登載者数
21	平成7年7月6日	「開星論」のUFO党	U F O 党	東京都新宿区馬場下町41番地 安田憲人 方	森 脇 十九男	1人
22	”	教育党	教 育	東京都江東区白河1丁目6番3号	城 戸 嘉世子	1
23	”	日本福祉党	ふ く し	東京都豊島区南長崎2丁目5番12号 穂積目白館205号	東 三 元	1

4 不在者投票に関する調（選挙区・比例共に同数）

(1) 不在者投票管理者別投票状況

選挙人の属する市町村 の選管委員長に対して なしたもの	業務地又は旅行地の市 町村の選管委員長に対 してなしたもの	病院長、老人ホームの 長又は国立保養所所長 に対してなしたもの	監獄の長、代用監獄の 管理者に対してなした もの	計
( 27 ) 1, 246	1	359	3	( 27 ) 1, 609

( ) 内は郵便投票内数

(2) 不在者投票用紙の請求及び投票状況

投票用紙の請求				投票状況		
本人	代理人	郵送	計	投票したもの	投票しなかったもの	計
1,220	131	260	1,611	1,609	2	1,611

(3) 郵便投票の状況

男	女	計
16	11	27

5 開票に関する調

参議院静岡県選出議員選挙

7月23日 午後7時30分開始

午後 9時20分終了

参議院比例代表選出議員選挙

午後10時15分終了

(1) 開票の内訳

ア 静岡県選出議員選挙

選挙当日有権者数	投票者総数	投票総数	有効投票数	無効投票数	無効投票率
82,031 人	35,266 人	35,265 人	34,107 人	1,158 人	3.28 %



イ 比例代表選出議員選挙

選挙当日有権者数	投票者総数	投票総数	有効投票数	無効投票数	無効投票率
82,031 <sup>人</sup>	35,267 <sup>人</sup>	35,267 <sup>人</sup>	33,593 <sup>人</sup>	1,674 <sup>人</sup>	4.75 <sup>%</sup>

(2) 無効投票の内訳

ア 静岡県選出議員選挙

候補者でない者又は候補者 となることができない者の 氏名を記載したもの	2人以上の候補者の氏名を 記載したもの	候補者の氏名のほか他事を 記載したもの	候補者の何人を記載したか を確認し難いもの
32	2		
白紙投票	単に雑事を記載したもの	単に記号、符号を記載した もの	合計
705	285	134	1,158

イ 比例代表選出議員選挙

参議院名簿届出政党等以外の政党その他の政治団体の名称又は略称を記載したもの	二以上の参議院名簿届出政党等の名称又は略称を記載したもの	参議院名簿届出政党等の名称及び略称のほか、他事を記載したもの	参議院名簿届出政党等のいずれを記載したかを確認し難いもの
5	11	56	69
白紙投票	単に雑事を記載したもの	単に記号、符号を記載したもの	合計
939	435	159	1,674

(3) 開票進捗状況（静岡県選出議員選挙）

候補者	時刻現在 8時30分	9時00分	(確定) 9時20分
竹山 ゆたか	500	6,500	6,663
鈴木 まさたか	2,000	11,000	11,437
島津 幸広	500	2,500	2,608
桜井 きじゅん	1,500	8,000	8,335
ありま 良建	0	3,500	3,826

時刻現在 候補者	8時30分	9時00分	(確定) 9時20分
ど い 和 子	0	1,000	1,238
計	4,500	32,500	34,107
開 票 率	12.76%	92.15%	100.00%

## 6 候補者（政党等）の得票数に関する調

### (1) 静岡県選出議員選挙

候補者氏名	党 派	当市における得票	県下各市の計	県下郡部の計	県 合 計	備 考
竹 山 ゆたか	自由民主党	6,663	257,836	125,904	383,740	当
鈴 木 まさたか	新 進 党	11,437	315,801	98,683	414,484	当
島 津 幸 広	日本共産党	2,608	64,806	15,270	80,076	
桜 井 きじゅん	日本社会党	8,335	192,048	59,041	251,089	
ありま 良 建	無 所 属	3,826	48,390	14,368	62,758	
ど い 和 子	新しい時代を つくる党	1,238	37,019	12,836	49,855	
計		34,107	915,900	326,102	1,242,002	

## (2) 比例代表選出議員選挙

## ア 得票数に関する調

名簿届出政党等の名称	当市の得票数	県下の得票数	全国得票数	当選者数	得票率(%)	順位
平和・市民	335	8,413	377,786	0	0.93	10
スポーツ平和党	446	18,370	541,894	0	1.33	7
憲法みどり農の連帯	8	901	48,516	0	0.12	21
青年自由党	246	8,356	222,456	0	0.55	13
みどりといのちの市民・農民連合	96	2,719	143,138	0	0.35	15
さわやか新党	260	10,289	325,106	0	0.80	11
国民党	77	3,459	86,862	0	0.21	18
新党さきがけ	926	24,558	1,455,886	2	3.58	5
自由民主党	7,130	337,883	11,096,972	15	27.29	2
平成維新の会	571	12,510	506,551	0	1.25	8
第二院クラブ	1,490	40,334	1,282,596	1	3.15	6
新進党	10,980	392,376	12,506,322	18	30.75	1

名簿届出政党等の名称	当市の得票数	県下の得票数	全国得票数	当選者数	得票率(%)	順位
全日本ドライバークラブ	171	6,595	194,834	0	0.48	14
新自由党	194	8,585	315,953	0	0.78	12
日本共産党	2,918	87,799	3,873,955	5	9.53	4
世界浄霊会	9	381	11,391	0	0.03	23
日本社会党	6,790	211,857	6,882,919	9	16.92	3
新しい時代をつくる党	190	7,802	130,205	0	0.32	16
雑民党	15	1,044	36,528	0	0.09	22
日本世直し党	57	2,654	49,680	0	0.12	20
「開星論」のUFO党	42	1,751	54,524	0	0.13	19
教育党	149	7,213	105,421	0	0.26	17
日本福祉党	493	16,881	418,765	0	1.03	9
計	33,593	1,212,730	40,668,260	50		

イ 名簿登載者の当選者に関する調

順位	名簿登載者	名簿届出政党等の名称	年齢	新・前・元別	ドント式計算方法による得票数	備考
1	大森 礼子	新進党	46	新	12,506,322	当選
2	武見 敬三	自由民主党	43	新	11,096,972	〃
3	日下部 禮代子	日本社会党	59	前	6,882,919	〃
4	扇 千景	新進党	62	前	6,253,161	〃
5	岡野 裕	自由民主党	68	前	5,548,486	〃
6	益田 洋介	新進党	49	新	4,168,774	〃
7	橋本 敦	日本共産党	66	前	3,873,955	〃
8	中原 爽	自由民主党	59	新	3,698,990.667	〃
9	松前 達郎	日本社会党	68	前	3,441,459.500	〃
10	寺崎 昭久	新進党	59	前	3,126,580.500	〃
11	成瀬 守重	自由民主党	62	前	2,774,243	〃
12	加藤 修一	新進党	47	新	2,501,264.400	〃
13	前川 忠夫	日本社会党	56	新	2,294,306.333	〃

順位	名簿登載者	名簿届出政党等の名称	年齢	新・前・元別	ドント式計算方法による得票数	備考
14	石井道子	自由民主党	62	前	2,219,394.400	当選
15	田村秀昭	新進党	62	前	2,084,387	〃
16	吉川春子	日本共産党	54	前	1,936,977.500	〃
17	尾辻秀久	自由民主党	54	前	1,849,495.333	〃
18	水島裕	新進党	61	新	1,786,617.429	〃
19	朝日俊弘	日本社会党	51	新	1,720,729.750	〃
20	清水かよこ	自由民主党	59	前	1,585,281.714	〃
21	海野義孝	新進党	59	新	1,563,290.250	〃
22	水野誠一	新党さきがけ	49	新	1,455,886	〃
23	足立良平	新進党	59	前	1,389,591.333	〃
24	石川弘	自由民主党	66	元	1,387,121.500	〃
25	竹村泰子	日本社会党	61	前	1,376,583.800	〃
26	須藤美也子	日本共産党	60	新	1,291,318.333	〃

順位	名簿登載者	名簿届出政党等の名称	年齢	新・前・元別	ドント式計算方法による得票数	備考
27	佐藤道夫	第二院クラブ	62	新	1,282,596	当選
28	但馬久美	新進党	51	新	1,250,632.200	〃
29	依田智治	自由民主党	63	新	1,232,996.889	〃
30	伊藤基隆	日本社会党	56	新	1,147,153.167	〃
31	こぐれ山人	新進党	67	前	1,136,938.364	〃
32	須藤良太郎	自由民主党	62	前	1,109,697.200	〃
33	福本潤一	新進党	46	新	1,042,193.500	〃
34	釜本邦茂	自由民主党	51	新	1,008,815.636	〃
35	谷本たかし	日本社会党	66	前	983,274.143	〃
36	笠井亮	日本共産党	42	新	968,488.750	〃
37	友部達夫	新進党	66	新	962,024.769	〃
38	小山孝雄	自由民主党	51	新	924,747.667	〃
39	今泉昭	新進党	61	新	893,308.714	〃



順位	名簿登載者	名簿届出政党等の名称	年齢	新・前・元別	ドント式計算方法による得票数	備考
40	清水 澄子	日本社会党	67	前	860,364.875	当選
41	橋本 聖子	自由民主党	30	新	853,613.231	〃
42	渡辺 孝男	新進党	45	新	833,754.800	〃
43	海老原 義彦	自由民主党	66	新	792,640.857	〃
44	畑 恵	新進党	33	新	781,645.125	〃
45	筆坂 秀世	日本共産党	47	新	774,791	〃
46	菅野 寿	日本社会党	72	前	764,768.778	〃
47	岩井 國臣	自由民主党	57	新	739,798.133	〃
48	戸田 邦司	新進党	60	新	735,666	〃
49	堂本 暁子	新党さきがけ	62	前	727,943	〃
50	星野 朋市	新進党	63	前	694,795.667	〃

7 ポスター掲示場に関する調（公職選挙法第144条の2第8項の規定に基づく掲示場）

ポスター掲示場設置数							
3箇所設置 した投票区数	5箇所設置 した投票区数	6箇所設置 した投票区数	7箇所設置 した投票区数	8箇所設置 した投票区数	9箇所設置 した投票区数	設置総数	法定基準数
1	2	1	17	7	1	203	203

(参考) 参議院比例代表選出議員選挙における当選人の決定方法について

各名簿届出政党等の得票数に基づいて、当選人が決定される。

この当選人決定の方法は、ベルギーの法学者ヴィクター ドント氏によって考案された方法で、一般的にはドント式といわれ、この定めるところにより当選人が決定される。

具体的には、各党の得票数を、それぞれ1、2、3、4……という整数で割り、その商の大きい順に議席を割り当てる方法である。

〔例〕

名簿届出政党等名		A 党	B 党	C 党
名簿登載者数		4 人	3 人	2 人
得票数		1,000票	700票	300票
除数	1	① 1,000	② 700	⑥ 300
	2	③ 500	④ 350	150
	3	⑤ $333\frac{1}{3}$	$233\frac{1}{3}$	
	4	250		
当選人数		3 人	2 人	1 人

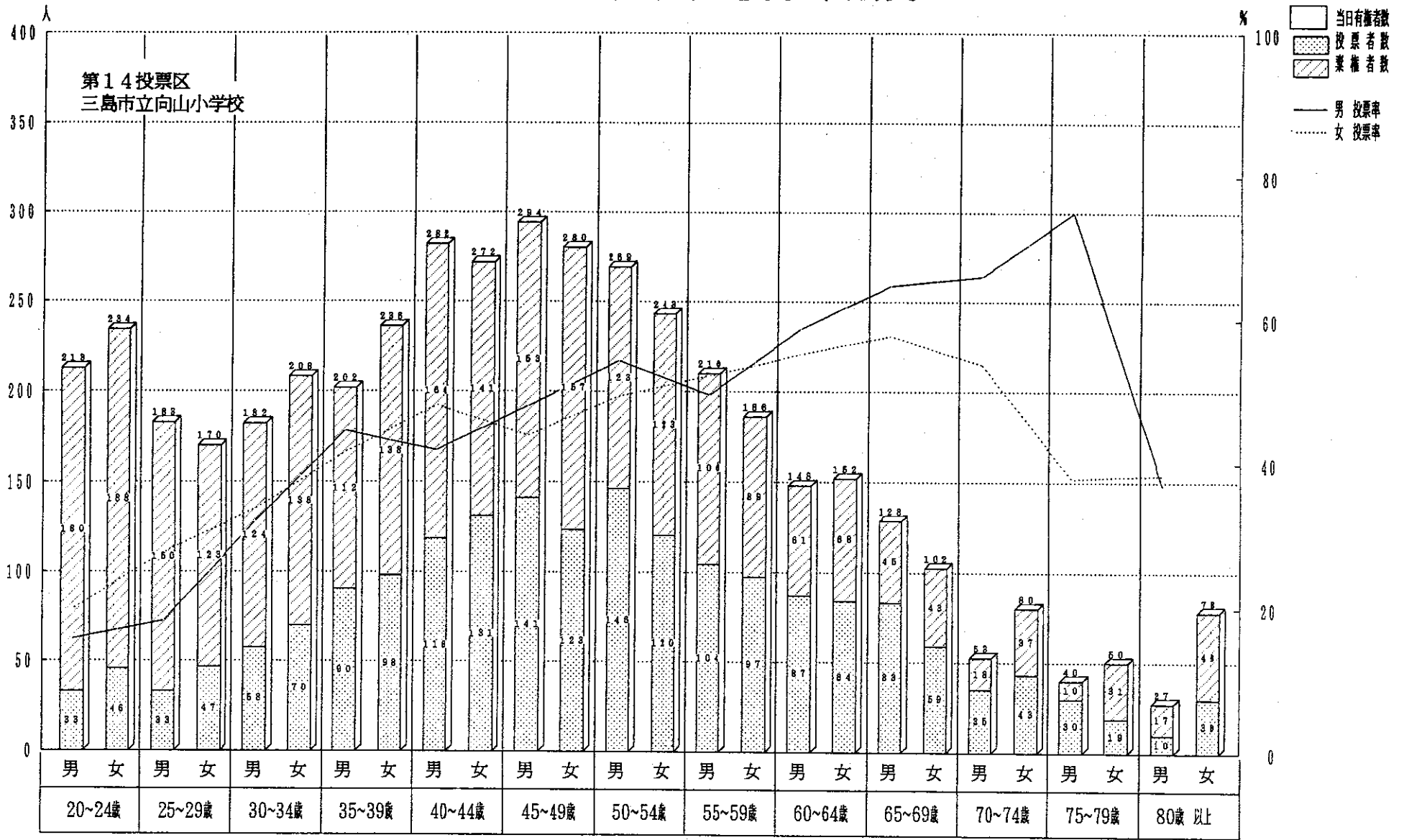
(参考)

平成7年7月23日執行参議院議員選挙年齢階層別投票状況調 (平均投票率投票所)

(第14投票区 向山小学校)

項目 年 齡	男			女			計		
	当日有権者数	投票者数	投票率	当日有権者数	投票者数	投票率	当日有権者数	投票者数	投票率
20~24	213	33	15.49	234	46	19.66	447	79	17.67
25~29	183	33	18.03	170	47	27.65	353	80	22.66
30~34	182	58	31.87	208	70	33.65	390	128	32.82
35~39	202	90	44.55	236	98	41.53	438	188	42.92
40~44	282	118	41.84	272	131	48.16	554	249	44.95
45~49	294	141	47.96	280	123	43.93	574	264	45.99
50~54	269	146	54.28	243	120	49.38	512	266	51.95
55~59	210	104	49.52	186	97	52.15	396	201	50.76
60~64	148	87	58.78	152	84	55.26	300	171	57.00
65~69	128	83	64.84	102	59	57.84	230	142	61.74
70~74	53	35	66.04	80	43	53.75	133	78	58.65
75~79	40	30	75.00	50	19	38.00	90	49	54.44
80以上	27	10	37.04	78	30	38.46	105	40	38.10
計	2,231	968	43.39	2,291	967	42.21	4,522	1,935	42.79

年齢階層別・男女別 投票率図表



年 齡 階 層 別 投 票 者 構 成 比

{平均投票率投票所  
第14投票区 向山小学校}

