

選挙結果調

平成10年7月12日執行

参議院議員通常選挙

平成10年12月20日執行

三島市長選挙

三島市選挙管理委員会

目

次

参議院議員通常選挙

1	参議院議員通常選挙日程	1
2	投票状況調	3
3	候補者等に関する調	6
4	不在者投票に関する調	9
5	開票に関する調	10
6	候補者（政党等）の得票数に関する調	13
7	ポスター掲示場に関する調	20
	（参考）比例代表選挙における 当選人の決定方法について	21
	（参考）年齢階層別投票状況調	22
	年齢階層別・男女別 投票率図表	23
	年齢階層別投票者構成比	24

三島市長選挙

1	市長選挙日程	25
2	投票状況調	27
3	候補者に関する調	30
4	不在者投票に関する調	31
5	選挙会（開票）に関する調	32
6	候補者の得票数に関する調	33
7	ポスター掲示場に関する調	34
8	市長選挙における政党その他の政治団体 （確認団体）に関する調	34
	（参考）年齢階層別投票状況調	35
	年齢階層別・男女別 投票率図表	36
	年齢階層別投票者構成比	37

平成10年7月12日執行

参議院議員通常選挙

1 参議院議員通常選挙日程

月 日	曜日	執 行 事 項
5月18日	月	ポスター掲示場設置箇所確認並びに設置承諾依頼開始
6月 2日	火	ポスター掲示場設置開始
6月16日	火	市町村選管委員長書記長、地方書記長及び選挙担当係長会議（静岡市 静岡商工会議所会館）
6月22日	月	ポスター掲示場設置場所一覧表・図面交付（1候補 3部） 選挙人名簿縦覧告示
6月24日	水	選挙人名簿登録基準日・登録日
6月25日	木	選挙の公示日 不在者投票開始 候補者氏名表掲載順序決定のくじの実施
7月 2日	木	選挙公報受領
7月 3日	金	市町村選管投開票速報担当者会議（静岡市 静岡商工会議所会館）
7月 6日	月	投票立会人の選任、街頭啓発（本町交差点・広小路）
7月 7日	火	キャンペーンによる参議院議員選挙臨時啓発（県主催 JR三島駅・イトーヨーカドー広場）
7月 8日	水	明るい参議院議員選挙推進大会（静岡市 クーポール会館） 郵便投票請求期限
7月 9日	木	開票立会人届出期限
7月10日	金	投票所器材等の交付、選挙公報配布期限
7月11日	土	不在者投票最終日

月 日	曜日	執 行 事 項
7月12日	日	投票日、開票（市民体育館）
7月13日	月	投開票器材並びにポスター掲示場撤去開始

2 投票状況調

(1) 投票所別投票状況（静岡県選出議員選挙）

投票区	選挙当日有権者数			投票者数			棄権者数			投票率		
	男	女	計	男	女	計	男	女	計	男	女	計
第1 西小学校	1,875 ^人	2,060 ^人	3,935 ^人	1,068 ^人	1,183 ^人	2,251 ^人	807 ^人	877 ^人	1,684 ^人	56.96%	57.43%	57.20%
第2 西幼稚園	1,434	1,645	3,079	796	948	1,744	638	697	1,335	55.51	57.63	56.64
第3 長伏小学校	1,946	1,971	3,917	993	1,041	2,034	953	930	1,883	51.03	52.82	51.93
第4 社会福社会館	978	1,113	2,091	558	634	1,192	420	479	899	57.06	56.96	57.01
第5 市役所	1,197	1,351	2,548	726	818	1,544	471	533	1,004	60.65	60.55	60.60
第6 南中学校	1,253	1,263	2,516	642	667	1,309	611	596	1,207	51.24	52.81	52.03
第7 東小学校	1,905	2,078	3,983	1,049	1,126	2,175	856	952	1,808	55.07	54.19	54.61
第8 生涯学習センター	2,056	2,272	4,328	1,173	1,342	2,515	883	930	1,813	57.05	59.07	58.11
第9 北中学校	2,147	1,986	4,133	1,111	1,062	2,173	1,036	924	1,960	51.75	53.47	52.58
第10 沢地小学校	1,121	1,221	2,342	642	700	1,342	479	521	1,000	57.27	57.33	57.30
第11 徳倉小学校	2,120	2,088	4,208	1,050	1,095	2,109	1,070	1,029	2,099	49.53	50.72	50.12
第12 北上小学校	1,822	1,907	3,729	963	995	1,958	859	912	1,771	52.85	52.18	52.51
第13 佐野小学校	798	844	1,642	436	462	898	362	382	744	54.64	54.74	54.69
第14 向山小学校	1,363	1,363	2,726	723	743	1,466	640	620	1,260	53.04	54.51	53.78
第15 錦田公民館	1,870	1,970	3,840	955	988	1,943	915	982	1,897	51.07	50.15	50.60
第16 玉沢覚林院	122	188	310	82	141	223	40	47	87	67.21	75.00	71.94

投票区	選挙当日有権者数			投票者数			棄権者数			投票率		
	男	女	計	男	女	計	男	女	計	男	女	計
第17 錦田中学校	906 ^人	934 ^人	1,840 ^人	466 ^人	476 ^人	942 ^人	440 ^人	458 ^人	898 ^人	51.43%	50.96%	51.20%
第18 山田小学校	1,786	1,928	3,714	1,053	1,130	2,183	733	798	1,531	58.96	58.61	58.78
第19 坂公民館	494	497	991	277	267	544	217	230	447	56.07	53.72	54.89
第20 山中公民館	113	105	218	90	79	169	23	26	49	79.65	75.24	77.52
第21 中郷中学校	2,078	2,196	4,274	1,128	1,195	2,323	950	1,001	1,951	54.28	54.42	54.35
第22 中郷小学校	2,088	2,180	4,268	1,062	1,141	2,203	1,026	1,039	2,065	50.86	52.34	51.62
第23 南高等学校	1,193	1,227	2,420	612	660	1,272	581	567	1,148	51.30	53.79	52.56
第24 幸原公民館	791	795	1,586	387	422	809	404	373	777	48.93	53.08	51.01
第25 光ヶ丘公民館	1,105	1,271	2,376	653	739	1,392	452	532	984	59.10	58.14	58.59
第26 加茂集会所	2,246	2,389	4,635	1,355	1,459	2,814	891	930	1,821	60.33	61.07	60.71
第27 小山中島公民館	1,155	1,242	2,397	650	710	1,360	505	532	1,037	56.28	57.17	56.74
第28 芙蓉台公民館	1,027	1,141	2,168	696	741	1,437	331	400	731	67.77	64.94	66.28
第29 青木公民館	1,136	1,230	2,366	680	777	1,457	456	453	909	59.86	63.17	61.58
第30 東大場集会所	1,344	1,455	2,799	902	954	1,856	442	501	943	67.11	65.57	66.31
合計	41,469	43,910	85,379	22,978	24,659	47,637	18,491	19,251	37,742	55.41	56.16	55.79

(2) 時間別投票状況（静岡県選出議員選挙）

時刻	選挙当日有権者数			投票者数			棄権者数			投票率%		
	男	女	計	男	女	計	男	女	計	男	女	計
8:00	41,469 ^人	43,910 ^人	85,379 ^人	1,258 ^人	804 ^人	2,062 ^人				3.03%	1.83%	2.42%
9:00				2,714	2,001	4,715				6.54	4.56	5.52
10:00				4,711	3,950	8,661				11.36	9.00	10.14
11:00				7,200	6,567	13,767				17.36	14.96	16.12
12:00				9,272	9,034	18,306				22.36	20.57	21.44
13:00				10,521	10,418	20,939				25.37	23.73	24.52
14:00				11,730	11,755	23,485				28.29	26.77	27.51
15:00				13,660	13,869	27,529				32.94	31.59	32.24
16:00				15,274	15,875	31,149				36.83	36.15	36.48
17:00				17,081	18,139	35,220				41.19	41.31	41.25
18:00				18,844	20,192	39,036				45.44	45.98	45.72
19:00				20,770	22,272	43,042				50.09	50.72	50.41
19:30				21,542	23,149	44,691				51.95	52.72	52.34
20:00	41,469	43,910	85,379	22,978	24,659	47,637	18,491	19,251	37,742	55.41	56.16	55.79

(3) 投票の内訳（静岡県選出議員選挙）

性別	不在者投票				一般投票			
	点字投票	代理投票	その他	計	点字投票	代理投票	その他	計
男	1		1,649	1,650		54	21,274	21,328
女			1,754	1,754		43	22,862	22,905
計	1		3,403	3,404		97	44,136	44,233

3 候補者等に関する調

(1) 静岡県選挙区選出議員選挙

ふりがな 候補者氏名（通称） （戸籍名）	本籍	住所	生年月日 （年齢）	党派	職業
やました 山下 よしひこ (山下 善彦)	静岡県浜松市住吉1丁目 91番地の23	静岡県浜松市住吉1丁目 25番10号	昭和21年3月4日 (52歳)	自由民主党	医療法人社団 八洲会 理事
はら 原 なおこ (原 直子)	福岡県大牟田市白金町 100番地	静岡県静岡市安東1丁目 21番3号	昭和38年11月26日 (34歳)	自由連合	徳洲会体操クラ ブチーフアドバ イザー
きみや 木宮 かずひこ (木宮 和彦)	静岡県静岡市安東2丁目 28番地	静岡県静岡市瀬名1丁目 22番1号	昭和2年1月24日 (71歳)	自由民主党	常業学園長 理事

ふりがな 候補者氏名(通称) (戸籍名)	本籍	住所	生年月日 (年齢)	党派	職業
しまづ (島津) ゆきひろ 幸広 幸広	静岡県静岡市与一5丁目 20番	静岡県静岡市与一5丁目 20番23号	昭和31年10月19日 (41歳)	日本共産党	政党役員
うんの 海野 (海野) とおる とおる 徹	静岡県静岡市内牧 978番地	静岡県静岡市内牧 978番地	昭和24年4月21日 (49歳)	無所属	株式会社 シアター取締役
イワキ (井脇) ノブ子 ノブ子	静岡県小笠郡小笠町河東 5442番地5	静岡県小笠郡小笠町高橋 3771番地の31	昭和21年2月11日 (52歳)	自由党	学校法人国際 開洋学園 理事長

(2) 比例代表選出議員選挙

届出 番号	届出年月日	政党その他の政治団体 の名称	略称	本部の所在地	代表者の氏名	名簿 登載者数
1	平成10年6月25日	公明	———	東京都新宿区南元町17	浜四津敏子	18人
2	〃	第二院クラブ	二院クラブ	東京都品川区上大崎2-15-20 百万弗ビル7F	下村 泰	3
3	〃	青年自由党	青 年	東京都千代田区飯田橋4丁目3番8号 東日本飯田橋ビル6階	中村 功	5
4	〃	日本共産党	共 産 党	東京都渋谷区千駄ヶ谷4-26-7	上田建二郎	25
5	〃	社会民主党	社 民 党	東京都千代田区永田町1-8-1	土井多賀子	17

届出 番号	届出年月日	政党その他の政治団体 の 名 称	略 称	本 部 の 所 在 地	代表者の氏名	名 簿 登 載 者 数
6	平成10年6月25日	新党さきがけ	さきがけ	東京都港区赤坂2-17-42 赤坂アネックス1F	武村 正義	3人
7	〃	民主党	民 主	東京都千代田区永田町1-11-1 三宅坂ビル	菅 直人	25
8	〃	自由民主党	自 民 党	東京都千代田区永田町1-11-23	橋本龍太郎	30
9	〃	女性党	女 党	東京都大田区西蒲田7-52-3 向山ビル1F	高橋イシ子	3
10	〃	自由連合	自 連	東京都千代田区平河町2-7-1 塩崎ビル6F	徳田 虎雄	9
11	〃	維新政党・新風	新 風	京都市中京区二条通河原町東入西村ビル 2F	魚谷 哲央	2
12	〃	自由党	自 由	東京都港区赤坂2-2-12	小沢 一郎	12
13	〃	新社会党	社 会 党	東京都中央区八丁堀4-3-7 三建ビル6F	矢田部 理	3
14	〃	スポーツ平和党	ス ポ 平	東京都千代田区平河町2-3-10 ライオンズマンション平河町216	西銘 和男	3

4 不在者投票に関する調（静岡県選出議員選挙）

(1) 不在者投票管理者別投票状況

選挙人の属する市町村 の選管委員長に対して なしたもの	業務地又は旅行地の市 町村の選管委員長に対 してなしたもの	病院長、老人ホームの 長又は国立保養所所長 に対してなしたもの	監獄の長、代用監獄の 管理者に対してなした もの	計
(26) 3, 025	18	360	1	(26) 3, 404

() 内は郵便投票内数

(2) 不在者投票用紙の請求及び投票状況

投票用紙の請求				投票状況		
本人	代理人	郵送	計	投票したもの	投票しな かったもの	計
2, 957	241	260	3, 404	3, 400	4	3, 404

(3) 郵便投票の状況

男	女	計
13	13	26

5 開票に関する調

参議院静岡県選出議員選挙	7月12日	午後9時30分開始	7月12日	午後11時55分終了(所要時間 2時間25分)
参議院比例代表選出議員選挙		"	7月13日	午前 0時25分終了(所要時間 2時間55分)

(1) 開票の内訳

ア 静岡県選出議員選挙

選挙当日有権者数	投票者総数	投票総数	有効投票数	無効投票数	無効投票率
85,379 ^人	47,637 ^人	47,636 ^人	45,551 ^人	2,085 ^人	4.38 [%]

イ 比例代表選出議員選挙

選挙当日有権者数	投票者総数	投票総数	有効投票数	無効投票数	無効投票率
85,379 ^人	47,633 ^人	47,630 ^人	46,314 ^人	1,316 ^人	2.76 [%]

(2) 無効投票の内訳

ア 静岡県選出議員選挙

候補者でない者又は候補者となることができない者の氏名を記載したもの	2人以上の候補者の氏名を記載したもの	候補者の氏名のほか他事を記載したもの	候補者の何人を記載したかを確認し難いもの
44	8	14	0
白紙投票	単に雑事を記載したもの	単に記号、符号を記載したもの	合計
1,275	507	237	2,085

イ 比例代表選出議員選挙

参議院名簿届出政党等以外の政党その他の政治団体の名称又は略称を記載したもの	二以上の参議院名簿届出政党等の名称又は略称を記載したもの	参議院名簿届出政党等の名称及び略称のほか、他事を記載したもの	参議院名簿届出政党等のいずれを記載したかを確認し難いもの
0	0	0	0
白 紙 投 票	単に雑事を記載したもの	単に記号、符号を記載したもの	合 計
7 2 8	4 7 4	1 1 4	1, 3 1 6

(3) 開票進捗状況（静岡県選出議員選挙）

候補者	時刻現在	
	1 0 時 0 0 分	(確 定) 1 1 時 5 5 分
山 下 よしひこ	0	6, 1 4 0
原 直 子	0	2, 8 1 8
きみや 和 彦	0	7, 3 8 1
しまづ 幸 広	0	8, 9 5 5
海 野 とおる	0	1 6, 1 6 6

時刻現在 候補者	1 0 時 0 0 分	(確 定) 1 1 時 5 5 分
イワキ ノブ子	0	4, 091
計	0	45, 551
開 票 率	0%	100. 00%

6 候補者（政党等）の得票数に関する調

(1) 静岡県選出議員選挙

候補者氏名	党 派	当市における得票	県下各市の計	県下郡部の計	県 合 計	備 考
山 下 よしひこ	自由民主党	6, 140	240, 083	98, 780	338, 863	当
原 直 子	自由連合	2, 818	72, 378	24, 858	97, 236	
きみや和彦	自由民主党	7, 381	203, 976	75, 148	279, 124	
しまづ幸広	日本共産党	8, 955	194, 325	49, 460	243, 785	
海野とおる	無 所 属	16, 166	413, 566	113, 711	527, 277	当
イワキノブ子	自 由 党	4, 091	97, 781	34, 547	132, 328	
計		45, 551	1, 222, 109	396, 504	1, 618, 613	

(2) 比例代表選出議員選挙

ア 得票数に関する調

名簿届出政党等の名称	当市の得票数	県下の得票数	全国得票数	当選者数	得票率(%)	順位
公明	6,863	216,320	7,748,301	7	13.80	4
第二院クラブ	611	18,427	579,714	0	1.03	10
青年自由党	387	11,250	247,355	0	0.44	13
日本共産党	7,611	223,738	8,195,078	8	14.60	3
社会民主党	3,612	109,836	4,370,761	4	7.79	6
新党さきがけ	572	16,431	784,591	0	1.40	8
民主党	11,174	364,073	12,209,685	12	21.75	2
自由民主党	8,920	421,396	14,128,719	14	25.17	1
女性党	423	19,557	690,506	0	1.23	9
自由連合	402	17,966	514,589	0	0.92	11
維新政党・新風	48	1,483	56,966	0	0.10	14
自由党	4,475	171,682	5,207,813	5	9.28	5

名簿届出政党等の名称	当市の得票数	県下の得票数	全国得票数	当選者数	得票率(%)	順位
新社会党	754	19,565	925,661	0	1.65	7
スポーツ平和党	462	17,397	477,284	0	0.85	12
計	46,317	1,629,121	56,137,023	50		

イ 名簿登載者の当選者に関する調

順位	名簿登載者	名簿届出政党等の名称	年齢	新・前・元別	ドント式計算方法による得票数	備考
1	有馬 朗 人	自由民主党	68	新	14,128,719	当選
2	小宮山 洋 子	民主党	50	新	12,209,685	〃
3	立 木 洋	日本共産党	81	前	8,195,078	〃
4	鶴 岡 洋	公明	66	前	7,748,301	〃
5	村 上 正 邦	自由民主党	66	前	7,064,359.500	〃
6	今 井 澄	民主党	59	前	6,104,842.500	〃
7	泉 信 也	自由党	61	前	5,207,813	〃
8	岡 利 定	自由民主党	63	前	4,709,573	〃
9	福 島 瑞 穂	社会民主党	43	新	4,370,761	〃
10	市 田 忠 義	日本共産党	56	新	4,097,539	〃
11	円 より子	民主党	51	前	4,069,895	〃
12	続 訓 弘	公明	68	前	3,874,150.500	〃
13	大 島 慶 久	自由民主党	58	前	3,532,179.750	〃

順位	名簿登載者	名簿届出政党等の名称	年齢	新・前・元別	ドント式計算方法による得票数	備考
14	薬科 満治	民主党	67	前	3,052,421.250	当選
15	野沢 太三	自由民主党	64	前	2,825,743.800	〃
16	岩佐 恵美	日本共産党	58	新	2,731,692.667	〃
17	入澤 肇	自由党	58	新	2,603,906.500	〃
18	森本 晃司	公明	56	新	2,582,767	〃
19	直嶋 正行	民主党	53	前	2,441,937	〃
20	阿南 いっせい	自由民主党	61	新	2,354,786.500	〃
21	淵上 貞雄	社会民主党	61	前	2,185,380.500	〃
22	吉岡 吉典	日本共産党	69	前	2,048,769.500	〃
23	内藤 正光	民主党	34	新	2,034,947.500	〃
24	南野 知恵子	自由民主党	63	前	2,018,388.429	〃
25	荒木 清寛	公明	41	前	1,937,075.250	〃
26	佐藤 昭郎	自由民主党	55	新	1,766,089.875	〃

順位	名簿登載者	名簿届出政党等の名称	年齢	新・前・元別	ドント式計算方法による得票数	備考
27	勝木 健司	民主党	55	前	1,744,240.714	当選
28	平野 貞夫	自由党	63	前	1,735,937.667	〃
29	池田 幹幸	日本共産党	57	新	1,639,015.600	〃
30	日出 英輔	自由民主党	57	新	1,569,857.667	〃
31	風間 昶	公明	50	前	1,549,660.200	〃
32	川橋 幸子	民主党	59	前	1,526,210.625	〃
33	大脇 雅子	社会民主党	64	前	1,456,920.333	〃
34	加納 時男	自由民主党	63	新	1,412,871.900	〃
35	小池 晃	日本共産党	37	新	1,365,846.333	〃
36	長谷川 清	民主党	65	前	1,356,631.667	〃
37	渡辺 秀央	自由党	63	新	1,301,953.250	〃
38	沢 たまき	公明	61	新	1,291,383.500	〃
39	佐々木 知子	自由民主党	43	新	1,284,429	〃

順位	名簿登載者	名簿届出政党等の名称	年齢	新・前・元別	ドント式計算方法による得票数	備考
40	高嶋良充	民主党	57	新	1,220,968.500	当選
41	脇雅史	自由民主党	53	新	1,177,393.250	〃
42	林紀子	日本共産党	58	元	1,170,725.429	〃
43	ほりとしかず	民主党	47	元	1,109,971.364	〃
44	日笠勝之	公明	54	新	1,106,900.143	〃
45	山本正和	社会民主党	71	前	1,092,690.250	〃
46	森田次夫	自由民主党	60	新	1,086,824.538	〃
47	月原茂皓	自由党	63	新	1,041,562.600	〃
48	小泉親司	日本共産党	49	新	1,024,384.750	〃
49	江本孟紀	民主党	51	前	1,017,473.750	〃
50	久世公堯	自由民主党	70	前	1,009,194.214	〃

7 ポスター掲示場に関する調（公職選挙法第144条の2第8項の規定に基づく掲示場）

ポスター掲示場設置数							
3箇所設置 した投票区数	5箇所設置 した投票区数	6箇所設置 した投票区数	7箇所設置 した投票区数	8箇所設置 した投票区数	9箇所設置 した投票区数	設置総数	法定基準数
1	2	1	17	7	1	210	209

(参考) 参議院比例代表選出議員選挙における当選人の決定方法について

各名簿届出政党等の得票数に基づいて、当選人が決定される。

この当選人決定の方法は、ベルギーの法学者ヴィクター ドント氏によって考案された方法で、一般的にはドント式といわれ、この定めるところにより当選人が決定される。

具体的には、各党の得票数を、それぞれ1、2、3、4……という整数で割り、その商の大きい順に議席を割り当てる方法である。

【例】

名簿届出政党等名		A 党	B 党	C 党
名簿登載者数		4 人	3 人	2 人
得票数		1,000票	700票	300票
除数	1	① 1,000	② 700	⑥ 300
	2	③ 500	④ 350	150
	3	⑤ $333\frac{1}{3}$	$233\frac{1}{3}$	
	4	250		
当選人数		3 人	2 人	1 人

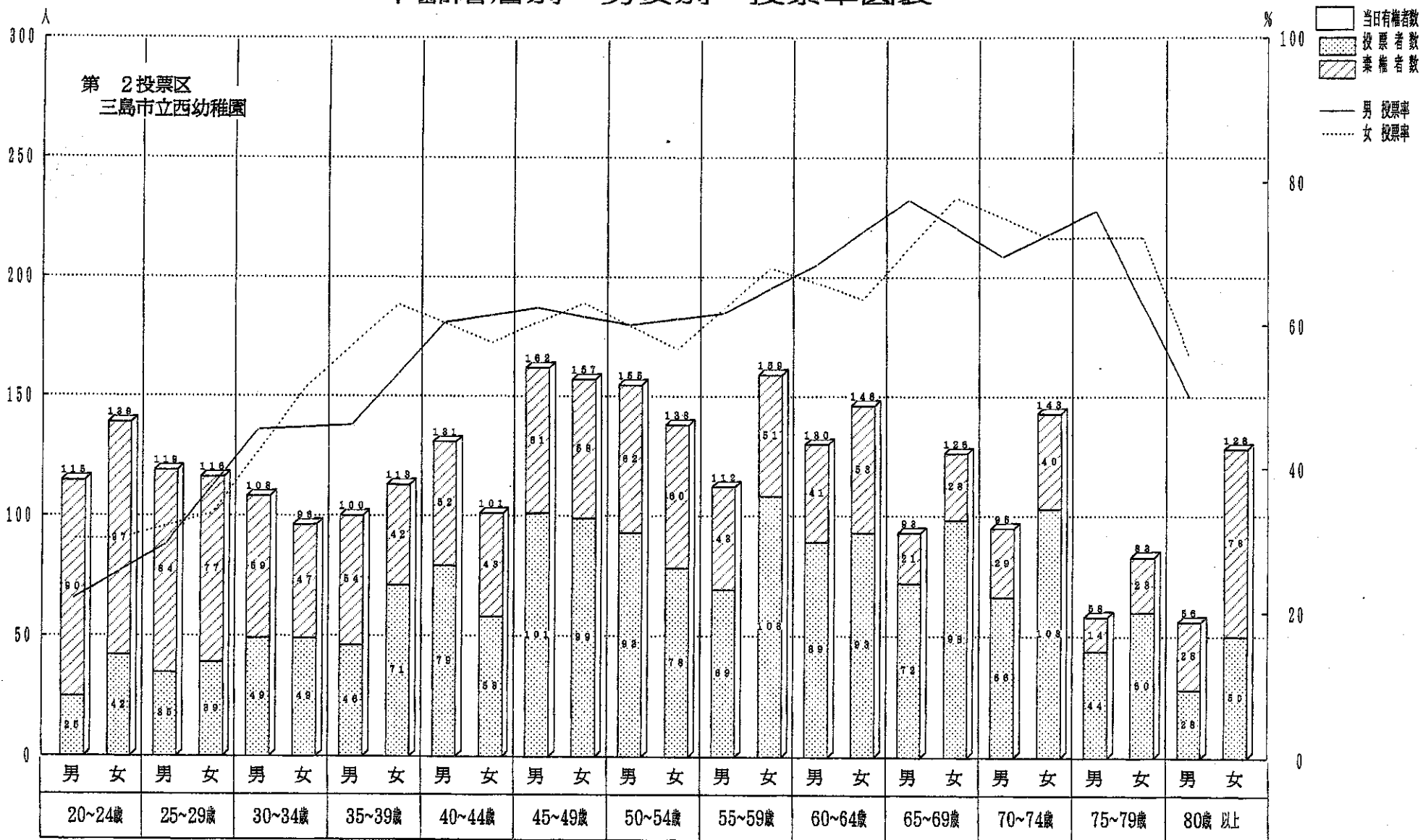
(参考)

平成10年7月12日執行参議院議員選挙年齢階層別投票状況調 (平均投票率投票所)

(第2投票区 西幼稚園)

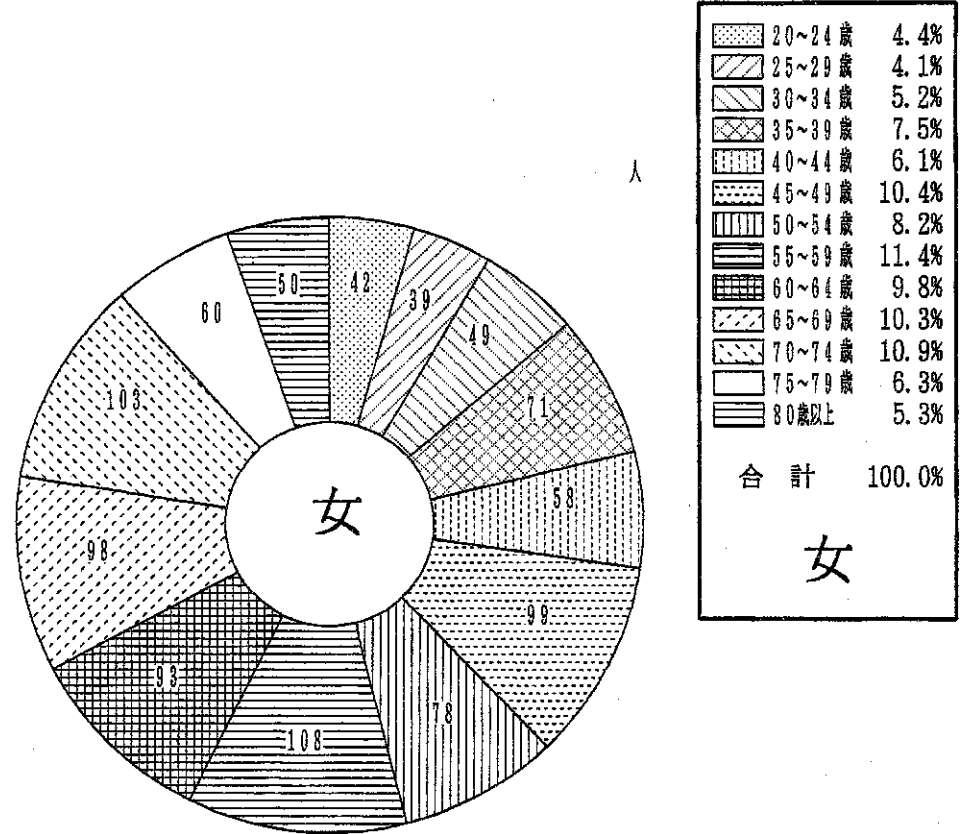
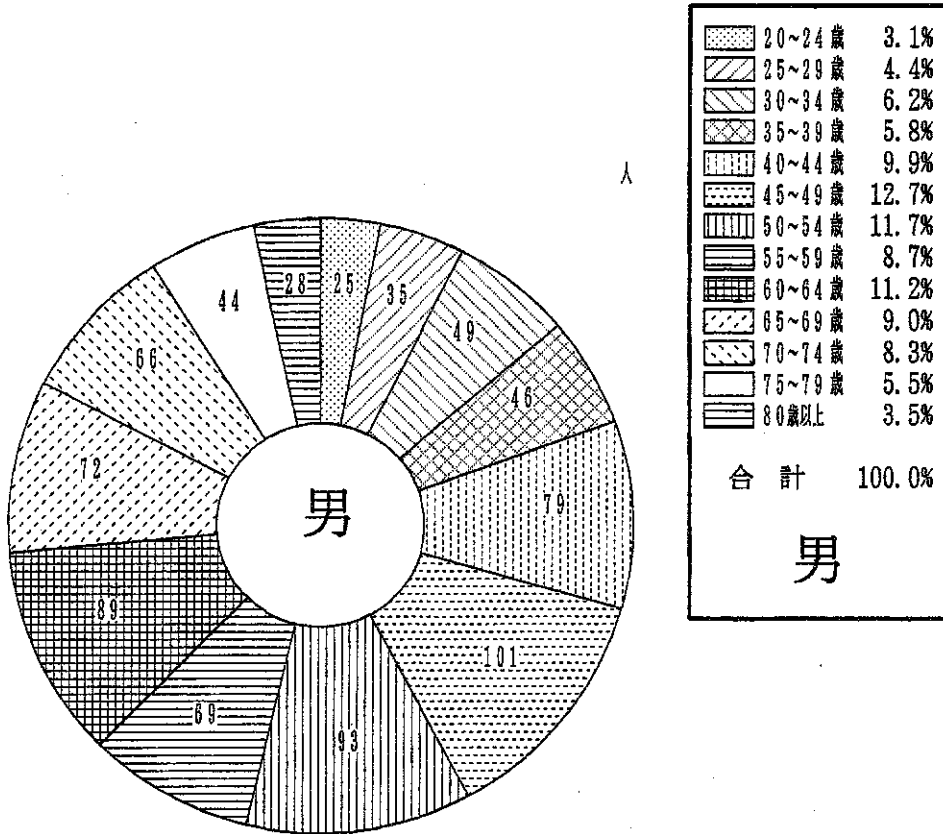
項目 年 齡	男			女			計		
	当日有権者数	投票者数	投票率	当日有権者数	投票者数	投票率	当日有権者数	投票者数	投票率
20~24	115	25	21.74	139	42	30.22	254	67	26.38
25~29	119	35	29.41	116	39	33.62	235	74	31.49
30~34	108	49	45.37	96	49	51.04	204	98	48.04
35~39	100	46	46.00	113	71	62.83	213	117	54.93
40~44	131	79	60.31	101	58	57.43	232	137	59.05
45~49	162	101	62.35	157	99	63.06	319	200	62.70
50~54	155	93	60.00	138	78	56.52	293	171	58.36
55~59	112	69	61.61	159	108	67.92	271	177	65.31
60~64	130	89	68.46	146	93	63.70	276	182	65.94
65~69	93	72	77.42	126	98	77.78	219	170	77.63
70~74	95	66	69.47	143	103	72.03	238	169	71.01
75~79	58	44	75.86	83	60	72.29	141	104	73.76
80以上	56	28	50.00	128	50	39.06	184	78	42.39
計	1,434	796	55.51	1,645	948	57.63	3,079	1,744	56.64

年齢階層別・男女別 投票率図表



年齡階層別投票者構成比

{平均投票率投票所
第 2 投票区 西幼稚園}



平成10年12月20日執行

三島市長選挙

1 市長選挙日程

月 日	曜日	執 行 事 項
11月 5日	木	市長より市議会議長へ退職申し立て
11月 6日	金	市議会議長より選挙管理委員会へ市長退職申し立て通知
11月 7日	土	自己に係る後援団体（資金管理団体を除く。）に関する寄付の禁止 直接請求署名収集禁止
11月 9日	月	ポスター掲示場現地調査及び設置承諾依頼開始 市長選挙執行について県選挙管理委員会への届出期限（公職選挙法第120条第1項）
11月27日	金	立候補予定者説明会、選挙公営説明会
12月 4日	金	ポスター掲示場設置開始
12月 7日	月	立候補届出書類事前審査
12月10日	木	選挙人名簿縦覧告示 ポスター掲示場設置場所一覧表・図面交付（1候補 3部）
12月12日	土	選挙人名簿登録基準日・登録日
12月13日	日	選挙の告示日、立候補届出受理、選挙運動開始、不在者投票開始、 選挙人名簿縦覧（2日間）
12月14日	月	街頭啓発、啓発チラシ新聞折込
12月15日	火	公営施設使用の個人演説会開始
12月16日	水	郵便投票請求期限
12月17日	木	選挙立会人届出期限、選挙立会人選任・参会通知及び開票（選挙会）事務説明
12月18日	金	投票所器材等の交付

月 日	曜日	執 行 事 項
12月19日	土	選挙運動最終日、投・開票所設営、不在者投票最終日
12月20日	日	投票日、開票（市民体育館）、選挙会
12月21日	月	当選証書付与、ポスター掲示場撤去開始
1月 4日	月	選挙運動に関する収支報告書提出期限

2 投票状況調

(1) 投票所別投票状況

投票区投票所	選挙当日有権者数			投票者数			棄権者数			投票率		
	男	女	計	男	女	計	男	女	計	男	女	計
第1 西小学校	1,853 ^人	2,020 ^人	3,873 ^人	1,129 ^人	1,358 ^人	2,487 ^人	724 ^人	662 ^人	1,386 ^人	60.93 [%]	67.23 [%]	64.21 [%]
第2 西幼稚園	1,409	1,631	3,040	838	1,060	1,898	571	571	1,142	59.47	64.99	62.43
第3 長伏小学校	1,904	1,950	3,854	1,007	1,116	2,123	897	834	1,731	52.89	57.23	55.09
第4 社会福社会館	997	1,110	2,107	640	778	1,418	357	332	689	64.19	70.09	67.30
第5 市役所	1,181	1,344	2,525	797	977	1,774	384	367	751	67.49	72.69	70.26
第6 南中学校	1,241	1,263	2,504	677	745	1,422	564	518	1,082	54.55	58.99	56.79
第7 東小学校	1,914	2,084	3,998	1,171	1,398	2,569	743	686	1,429	61.18	67.08	64.26
第8 生涯学習センター	2,105	2,276	4,381	1,241	1,483	2,724	864	793	1,657	58.95	65.16	62.18
第9 北中学校	2,166	2,016	4,182	1,060	1,149	2,209	1,106	867	1,973	48.94	56.99	52.82
第10 沢地小学校	1,116	1,211	2,327	655	774	1,429	461	437	898	58.69	63.91	61.41
第11 徳倉小学校	2,122	2,115	4,237	989	1,097	2,086	1,133	1,018	2,151	46.61	51.87	49.23
第12 北上小学校	1,806	1,890	3,696	900	1,019	1,919	906	871	1,777	49.83	53.92	51.92
第13 佐野小学校	811	855	1,666	426	463	889	385	392	777	52.53	54.15	53.36
第14 向山小学校	1,417	1,408	2,825	851	894	1,745	566	514	1,080	60.06	63.49	61.77

投票区投票所	選挙当日有権者数			投票者数			棄権者数			投票率		
	男	女	計	男	女	計	男	女	計	男	女	計
第15 錦田公民館	1,835 [^]	1,932 [^]	3,767 [^]	1,059 [^]	1,224 [^]	2,283 [^]	776 [^]	708 [^]	1,484 [^]	57.71%	63.35%	60.61%
第16 玉沢覚林院	124	180	304	107	171	278	17	9	26	86.29	95.00	91.45
第17 錦田中学校	905	934	1,839	560	643	1,203	345	291	636	61.88	68.84	65.42
第18 山田小学校	1,767	1,917	3,684	1,111	1,246	2,357	656	671	1,327	62.87	65.00	63.98
第19 坂公民館	492	497	989	373	412	785	119	85	204	75.81	82.90	79.37
第20 山中公民館	114	104	218	81	79	160	33	25	58	71.05	75.96	73.39
第21 中郷中学校	2,077	2,189	4,266	1,311	1,477	2,788	766	712	1,478	63.12	67.47	65.35
第22 中郷小学校	2,064	2,145	4,209	1,093	1,210	2,303	971	935	1,906	52.96	56.41	54.72
第23 南高等学校	1,265	1,280	2,545	705	770	1,475	560	510	1,070	55.73	60.16	57.96
第24 幸原公民館	785	804	1,589	389	477	866	396	327	723	49.55	59.33	54.50
第25 光ヶ丘公民館	1,084	1,256	2,340	659	763	1,422	425	493	918	60.79	60.75	60.77
第26 加茂集会所	2,255	2,410	4,665	1,357	1,534	2,891	898	876	1,774	60.18	63.65	61.97
第27 小山中島公民館	1,153	1,246	2,399	728	863	1,592	425	382	807	63.14	69.34	66.36
第28 芙蓉台公民館	1,022	1,143	2,165	692	786	1,478	330	357	687	67.71	68.77	68.27
第29 青木公民館	1,119	1,224	2,343	652	806	1,458	467	418	885	58.27	65.85	62.23
第30 東大場集会所	1,346	1,461	2,807	912	990	1,902	434	471	905	67.76	67.76	67.76
合計	41,449	43,895	85,344	24,170	27,763	51,933	17,279	16,132	33,411	58.31	63.25	60.85

(2) 時間別投票状況

時刻	区分	選挙当日有権者数			投票者数			棄権者数			投票率%		
		男	女	計	男	女	計	男	女	計	男	女	計
8:00		41,449 ^人	43,895 ^人	85,344 ^人	867 ^人	564 ^人	1,431 ^人				2.09%	1.28%	1.68
9:00					2,378	1,795	4,173				5.74	4.09	4.89
10:00					4,569	3,994	8,563				11.02	9.10	10.03
11:00					7,327	7,062	14,389				17.68	16.09	16.86
12:00					9,716	10,239	19,955				23.44	23.33	23.38
13:00					11,577	12,435	24,012				27.93	28.33	28.14
14:00					13,422	14,797	28,219				32.38	33.71	33.07
15:00					15,480	17,478	32,958				37.35	39.82	38.62
16:00					17,744	20,353	38,097				42.81	46.37	44.64
17:00					19,763	22,851	42,614				47.68	52.06	49.93
18:00					21,722	25,130	46,852				52.41	57.25	54.90
19:00					23,071	26,560	49,631				55.66	60.51	58.15
20:00		41,449	43,895	85,344	24,170	27,763	51,933	17,279	16,132	33,411	58.31	63.25	60.85

(3) 投票の内訳

区分 性別	不在者投票				一般投票			
	点字投票	代理投票	その他	計	点字投票	代理投票	その他	計
男			1,175	1,175	3	58	22,934	22,995
女			1,321	1,321	1	45	26,396	26,442
計			2,496	2,496	4	103	49,330	49,437

3 候補者に関する調

ふりがな 候補者氏名(通称) (戸籍名)	本籍	住所	生年月日 (年齢)	党派	職業
こいけ まさおみ 小池 政臣 (小池 政臣)	静岡県三島市玉沢1番地	静岡県三島市玉沢1番地	昭和15年9月13日 (58歳)	無所属	妙法華寺主
とよおか たけし 豊岡 武士	静岡県三島市文教町 2丁目3番	静岡県三島市文教町 2丁目3番12号	昭18年3月13日 (55歳)	無所属	無職
てらだ みちこ 寺田 美智子 (寺田 美智子)	静岡県静岡市籠上 253番地	静岡県三島市(西地ヶ岡) 4043番地の20	昭和7年12月1日 (66歳)	無所属	たんぼぼ文庫 主 宰
おおむら まさひこ 大村 雅彦	静岡県三島市大場 44番地	静岡県三島市大場 44番地	昭和22年5月31日 (51歳)	無所属	無職

4 不在者投票に関する調

(1) 不在者投票管理者別投票状況

選挙人の属する市町村の選管委員長に対してなしたもの	業務地又は旅行地の市町村の選管委員長に対してなしたもの	病院長、老人ホームの長又は国立保養所所長に対してなしたもの	監獄の長、代用監獄の管理者に対してなしたもの	計
(21) 2, 091	4	401	0	(21) 2, 496

() 内は郵便投票該当者

(2) 不在者投票用紙の請求及び投票状況

投票用紙の請求				投票状況		
本人	代理人	郵送	計	投票したもの	投票しなかったもの	計
2, 070	295	131	2, 496	2, 496	0	2, 496

(3) 郵便投票の状況

男	女	計
11	10	21

5 選挙会（開票）に関する調（即日開票 市民体育館）

12月20日 午後9時15分開始 午後10時50分終了（所用時間 1時間35分）

(1) 開票の内訳

選挙当日有権者数	投票者総数	投票総数	有効投票数	無効投票数	無効投票率
85,344 人	51,933 人	51,933 人	51,442 人	491 人	0.95 %

(2) 無効投票の内訳

所定の用紙を用いないもの	候補者でない者の氏名を記載したもの	候補者となることのできない者の氏名を記載したもの	2人以上の候補者の氏名を記載したもの	被選挙権のない候補者の氏名を記載したもの	候補者の氏名のほか他事を記載したもの
0	41	0	11	0	3
候補者の氏名を自書しないもの	候補者の何人かを記載したかを確認し難いもの	白紙投票	単に雑事を記載したもの	単に記号、符号を記載したもの	合計
0	0	282	97	57	491

(3) 開票進歩状況

時刻現在 候補者	10時00分	10時30分	(確定) 10時50分
小池政臣	3,000票	17,500票	18,059票
豊岡たけし	5,000	13,500	13,873
寺田美智子	2,500	6,500	6,583
大村まさひこ	4,000	12,500	12,927
計	14,500	50,000	51,442
開票率	27.92%	96.28%	100.00%

6 候補者の得票数に関する調

候補者氏名	党派	得票数	備考
小池政臣	無所属	18,059票	当
豊岡たけし	無所属	13,873	
寺田美智子	無所属	6,583	
大村まさひこ	無所属	12,927	

7 ポスター掲示場に関する調（公職選挙法第144条の2第8項の規定に基づく掲示場）

ポスター掲示場設置数							
3箇所設置した投票区数	5箇所設置した投票区数	6箇所設置した投票区数	7箇所設置した投票区数	8箇所設置した投票区数	9箇所設置した投票区数	設置総数	法定基準数
2	1	1	17	7	2	210	209

8 市長選挙における政党その他の政治団体（確認団体）に関する調

政治団体名	主たる事務所の所在地	支援候補者	備考
三島の未来を創る会	三島市玉沢1番地	小池政臣	
“市民の手”で自慢できる三島をつくる会	三島市北田町2番28号	豊岡武士	
住みよい三島をつくるみんなの会	三島市八反畑120番地の7	寺田美智子	
三島の未来を考える会	三島市大場44番地	大村雅彦	

※ 確認書交付順に掲載（確認書交付12月13日）

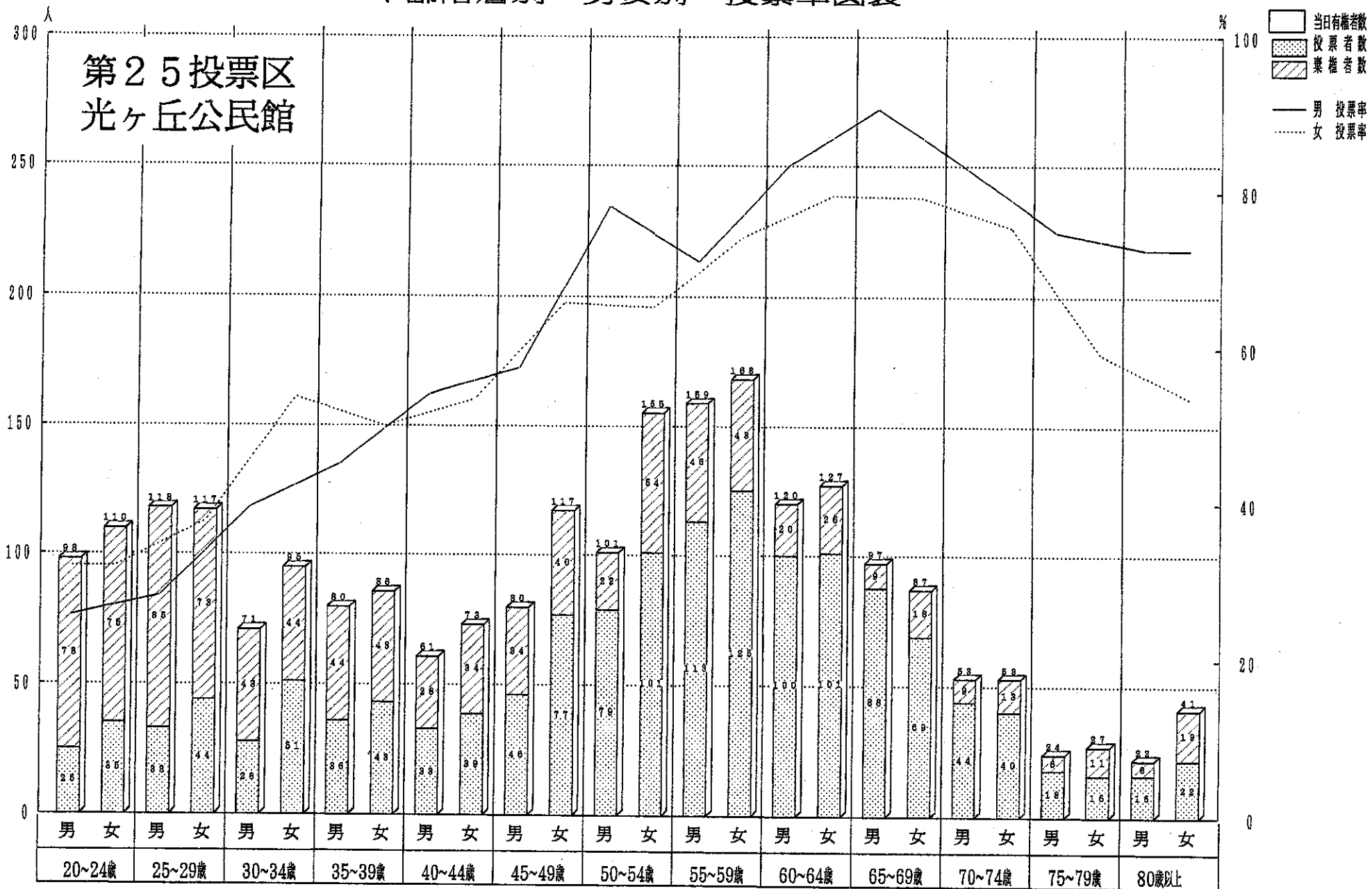
(参考)

平成10年12月20日執行三島市長選挙年齢階層別投票状況調 (平均投票率投票所)

(第25投票区 光ヶ丘公民館)

項目 年 齢	男			女			計		
	当日有権者数	投票者数	投票率	当日有権者数	投票者数	投票率	当日有権者数	投票者数	投票率
20~24	98	25	25.51	110	35	31.82	208	60	28.85
25~29	118	33	27.97	117	44	37.61	235	77	32.77
30~34	71	28	39.44	95	51	53.68	166	79	47.59
35~39	80	36	45.00	86	43	50.00	166	79	47.59
40~44	61	33	54.10	73	39	53.42	134	72	53.73
45~49	80	46	57.50	117	77	65.81	197	123	62.44
50~54	101	79	78.22	155	101	65.16	256	180	70.31
55~59	159	113	71.07	168	125	74.40	327	238	72.78
60~64	120	100	83.33	127	101	79.53	247	201	81.38
65~69	97	88	90.72	87	69	79.31	184	157	85.33
70~74	53	44	83.02	53	40	75.47	106	84	79.25
75~79	24	18	75.00	27	16	59.26	51	34	66.67
80以上	22	16	72.73	41	22	53.66	63	38	60.32
計	1,084	659	60.79	1,256	763	60.75	2,340	1,422	60.77

年齢階層別・男女別 投票率図表



年齢階層別投票者構成比

平均投票率投票所
第25投票区 光ヶ丘公民館

