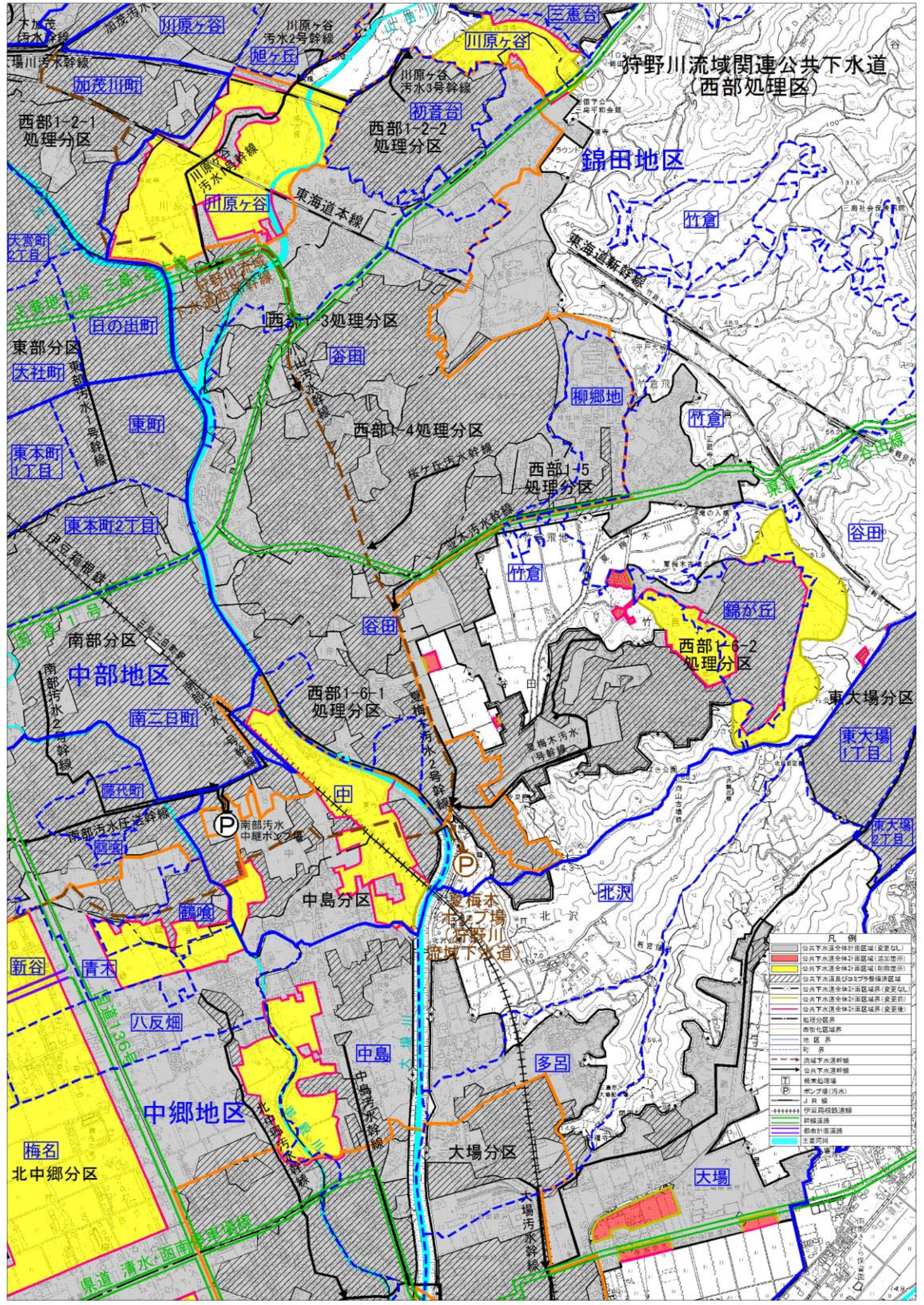


# 狩野川流域関連公共下水道 (西部処理区)



凡例

- 公共下水道全体計画区域(変更なし)
- 公共下水道全体計画区域(追加箇所)
- 公共下水道全体計画区域(削除箇所)
- 公共下水道及び下水道整備区域
- 公共下水道全体計画区域境界(変更なし)
- 公共下水道全体計画区域境界(変更あり)
- 公共下水道全体計画区域境界(変更予定)
- 処理区分界
- 市界
- 町界
- 村界
- 流域下水道幹線
- 公共下水道幹線
- 集水処理場
- ポンプ場(汚水)
- J R 線
- 伊豆箱根鉄道線
- 幹線道路
- 都市計画道路
- 主要河川

西部1-2-1 処理分区  
西部1-2-2 処理分区  
西部1-3 処理分区  
西部1-4 処理分区  
西部1-5 処理分区  
西部1-6-1 処理分区  
西部1-6-2 処理分区  
東大場分区  
中島分区  
大場分区  
北中郷分区

加茂川町  
加茂川  
川原ヶ谷  
初音ヶ谷  
錦田地区  
竹倉  
柳郷地  
竹倉  
谷田  
鏡が丘  
東大場1丁目  
東大場2丁目  
北沢  
多呂  
大場

東部分区  
東部1-1  
東部1-2  
東部1-3  
東部1-4  
東部1-5  
東部1-6  
東部1-7  
東部1-8  
東部1-9  
東部1-10  
東部1-11  
東部1-12  
東部1-13  
東部1-14  
東部1-15  
東部1-16  
東部1-17  
東部1-18  
東部1-19  
東部1-20  
東部1-21  
東部1-22  
東部1-23  
東部1-24  
東部1-25  
東部1-26  
東部1-27  
東部1-28  
東部1-29  
東部1-30  
東部1-31  
東部1-32  
東部1-33  
東部1-34  
東部1-35  
東部1-36  
東部1-37  
東部1-38  
東部1-39  
東部1-40  
東部1-41  
東部1-42  
東部1-43  
東部1-44  
東部1-45  
東部1-46  
東部1-47  
東部1-48  
東部1-49  
東部1-50  
東部1-51  
東部1-52  
東部1-53  
東部1-54  
東部1-55  
東部1-56  
東部1-57  
東部1-58  
東部1-59  
東部1-60  
東部1-61  
東部1-62  
東部1-63  
東部1-64  
東部1-65  
東部1-66  
東部1-67  
東部1-68  
東部1-69  
東部1-70  
東部1-71  
東部1-72  
東部1-73  
東部1-74  
東部1-75  
東部1-76  
東部1-77  
東部1-78  
東部1-79  
東部1-80  
東部1-81  
東部1-82  
東部1-83  
東部1-84  
東部1-85  
東部1-86  
東部1-87  
東部1-88  
東部1-89  
東部1-90  
東部1-91  
東部1-92  
東部1-93  
東部1-94  
東部1-95  
東部1-96  
東部1-97  
東部1-98  
東部1-99  
東部1-100